

西広報

（定価 一部 5円）
 発行所 伊万里市役所
 編集人 山口正次
 印刷所 伊万里活版所
 電話 460番
 電話 56番

成果収めた移動市役所 南波多町で初開催

南波多町誠農連盟の要請で九月四日午後二時より同町公民館に於て初の移動市役所を開設、本週より橋口市長、大川内収入役を始め各課長は元より各係長も出席、尚川崎教育長、松永消防長及齊藤議事事務局長も列席する大掛りなもので、一方召集者は、誠農連盟の委員は言ふに及ばず、婦人会員は一般市民が堂々として、終始熱心な質疑応答を重ね、午後五時四十分閉會した。

市長選挙の投票率に於て第一位を占め、納税成績も第一位にあり、尙興農計畫並諸施設に於て市内抜群の

お願ひしたい。今後共機會ある毎に市民の聲を聞き、意見の交換に努め、以て明るい市政、住みよい町建設に努め、共に邁進したい。

（南波多町 前田氏談）

初めは移動市役所を開設したところ、町民多数の熱心な意見の発表と感謝してやまない。

橋口市長が始め、五ヶ月間、市政一般についてお伺ひ致し、この間、日尚幾く前途幾多の困難もあり、過渡期に於ける多少の混乱は避け得られぬと思ふが、今後共この機会を設け、全市民が一體となり、よりよき市政を推進し、新市が一日も早く健全な軌道に乗ることを希つて止まない。

（公）（明）（選）（舉）

昔は選みみやこにあつた。宮殿の奥にあつた。いかめしい權力に守られてあつた。しかし今は、私達の身のまわりにある。台所にも、道路にも。毎日の生活が政治である。生活を楽しく、明るく、生き甲斐あるようにするのが政治である。

政治はどこにあるか？

ある。台所にも、道路にも。毎日の生活が政治である。生活を楽しく、明るく、生き甲斐あるようにするのが政治である。



寫真は會場にあふれた參會者

デフレ下地方自治に對する考へ (3)

収入役 大川内善次

今度、合併町村の事務引が伴わなければならぬ。赤字町村では執行の審査に廻つて感じた赤字の原因と思われ、これは赤字町村でも赤字を出した。災害による施設工事（議會側でも赤字を出した）を繰上げて工事をした。税徴収の徹底を欠いた。予定された補助金の収入がなかつたこと。勿論、何れの災害事業も急を要することであり、又住民の福祉増進からも又生産村が恐らく剩余金を持つて上からもはつて置けない。金の持つて行つても損をしない。災害に対する國庫補助金については、昭和三十八年より二千億近い金額が、これを當該年度で支出し得れば問題ないが、昭和二十八年のように二千億近い被害を受けた場合の如き、國の財政力から考へると、二年では出せないのが常である。併し橋が流されて補助が遅れるから掛替を待つと云う譯にはいられない。農地の復旧もしなければ生産が出来ない。こんな

町村合併記念新市紹介 地方自治総合大展覽會開催

町村合併促進法施行一周年を機会に、地方自治の現状とその將來についての認識を新にすると共に町村合併の意義とその成果の啓蒙宣傳を行い、併せて合併によつて生れた新市を広く江湖に紹介し地方自治に對する理解を深めるため町村合併推進本部他六団体の主催にて九月二十八日より六日間東京日本橋三越本店に於て標記大展覽會が開催されました。當市も本展覽會の趣旨に賛同し左記の通り出品致しました。

（参加一五五）

一、伊万里臨海工業地帯を中心とした島かん圖

一、大川内焼ろくろ及炭礦
 坑内のジオラマ
 一、現物展示
 1 古伊万里焼 三点
 2 炭 塊 一点
 3 伊万里和紙 一点
 4 大川梨 一点
 一、ミス伊万里（寫真展示）
 田尻郁子（山代町補欠居住）

市税完納に御協力下さい

客月市税完納強調月間を實施しましたが、市民皆さを綜合してみますと、納税の御協力を賜りお蔭様で組合の設立と悪質滞納者の強制処分にあると思ひます。この期間の整理件数一三〇〇件、金額に於ては滞納額納税者の中には、借りたもの十分の一にも達しません。税金だけは納めねばならぬが、この懇請によつて税金を納めたいが、金に乏しい人が多いたうが、これは御座います。税金を納めたいが、金に乏しい人が多いたうが、これは御座います。税金を納めたいが、金に乏しい人が多いたうが、これは御座います。

神社 青幡神社

今から八百八十五年前の延久元年、九州西海鎮定の檢非違使となつた薩摩源氏の直流源久公は、日本一流の艦船を率いて西海の西伊万里灣今福に西陸、續いて久安五年その子直と共、東山代町山の寺を本據として同町里館に政廳を置き、その東北百間の創門に青幡宮を創建し、西松浦一田、北松浦郡彼杵郡、鷹島、壹岐、白石、須古方面を統治した。而して青幡宮の祭神を奈倉八幡宮及薩摩天皇の皇子融公とし、家成松氏をして勤請する。直公には八子ありて、有田唐船城、大川野日在城、今福龜谷城その他それらに分封せられた。

観光候補地としての

山代郷は第六子團公の領とし、直公父子にて治められた。青幡宮を山代郷の氏神とす。爾來四百二十五年、天正五年龍造寺隆信公と兵亂あり山代家は豊臣秀吉公の命に許島郡橋下村に所轄に會ひ、次いで龍造寺に代つて鍋島領となつたが、氏神に關係より、祭神追加しつて明治より今日に至る。宝物には菊の紋を配した社号入りの源氏の白旗あり、六百年前後と推定さる。本殿は又久年間改修にて、構造、彫刻等縣下屈指とさる。

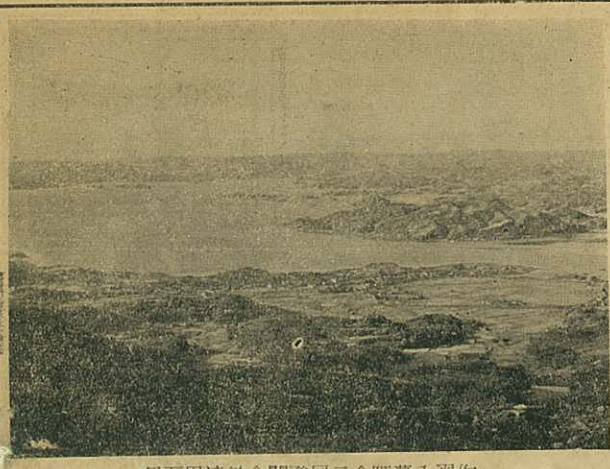
税目	予算額	調定額	徴収額	徴収率
市民税	五、九六六、三〇一	一、三三九、九九五	〇、〇〇〇、〇〇〇	七五・〇%
固定資産税	六、四八六、三〇〇	二、九四四、五〇〇	三、〇〇〇、〇〇〇	七四・〇%
自動車税	二、三三三、三〇〇	二、三三三、三〇〇	二、三三三、三〇〇	一〇〇・〇%
自轉車荷車税	八、四四四、四〇〇	八、四四四、四〇〇	八、四四四、四〇〇	一〇〇・〇%
たばこ消費税	一、四四四、四〇〇	一、四四四、四〇〇	一、四四四、四〇〇	一〇〇・〇%
電気ガス税	一、四四四、四〇〇	一、四四四、四〇〇	一、四四四、四〇〇	一〇〇・〇%
木材引取税	〇、〇〇〇、〇〇〇	〇、〇〇〇、〇〇〇	〇、〇〇〇、〇〇〇	一〇〇・〇%
計	一、〇〇〇、〇〇〇	一、〇〇〇、〇〇〇	一、〇〇〇、〇〇〇	一〇〇・〇%

納税貯蓄を致しましよ!!

分、固定資産税は第一期、第二期分、自轉車荷車税は全期分、電気ガス税、自轉車荷車税は八月分迄

相談ごとは遠慮なく

六、身体障害者福祉法
1 対象者
視力障害者、聴力障害者
言語機能障害者、肢切断
又は肢不自由者、中枢
神経機能障害者
2 身体障害者の福祉を守る人
イ 福祉事務所
福祉事務所は身体障害者の
種々の相談に際し次の
ようなことを致します。
A 盲人安全杖、補聴器、
義肢、車椅子等を支給し
ます。
B 国有鉄道運賃割引証及び
乗合自動車割引証を交付
します。
C 税の減免について
障害の程度のものに對し
ては税が減免されます。
詳しいことは税務課にお
訪ね下さい。
ロ 身体障害者更生相談所
身体障害者の問題につい
てすべての相談に際し必
要があれば専門家に上つ
て科学的に判断し、それ
に應じた援護措置をとる
ところです。
ハ 身体障害者福祉施設
身体障害者の福祉を守る
ために次のような施設が
あります。
肢不自由者更生施設、
失明者更生施設、身体障
害者收容授産場、補装具
製作施設、點字図書館、
點字出版
3 申請手續
身体障害者補装具交付(
修理)申請書、手帳交付
申請書等は福祉事務所に
提出して下さい。
福祉事務所ではお宅を訪
問して種々調査し、補装
具を交付する必要がある
か又は本人が、どれくら
い費用を負担する能力が
あるかを決定して本人に
通知します。
4 援護を受ける人の心得
イ 申請書には虚偽のこと
を書かないこと。
ロ 住所に変更があつたら
届出ること。
ハ 身体障害者手帳は不用
になつたときは返還する
こと。
ニ 身体障害者手帳は譲渡
したり、貸與したりしな
いこと。
ホ 詐欺その他不正の手段
によつて身体障害者手帳
の交付を受けないこと。
(終)



伊万里湾綜合開發展示會應募入選作 (内山和三氏出品)

山林品評会入賞者

- 優秀 波多津町田中松五郎
一等 全 小松 定治
黒川町 山口 重一
二等 南波多町井上 雪正
大川町 宮本岩津久
全 松尾 重利
三等 脇田町 田口 善次
南波多町松尾 定男
黒川町 梶原喜代作
大川町 藤松 豊

畜産品評会入賞者

- 仔牛 大川町 仲尾 憲一
一等 松浦町 山口 富一
波多津町塚部 伊平
二里町 田中 勇一
大川町黒髪 義雄
南波多町下平 晴勝
全 松高 金雄

お知らせ

一、金彦千田也
伊万里町田口源一郎氏
より母堂ヲナ殿死亡によ
る香典返しに社会事業費
として市に寄附

市の職員組合では去る九月十五日の「
としよりの日」に大川内町向陽園を訪
れ、茶菓の接待や記念撮影を行い老い
の身をねぎらつた 寫眞はその一影



特別清掃地域とは...

本年七月一日から施行さ
れた清掃法は汚物を衛生的
に処理し生活環境を清潔に
することに公衆衛生の
向上を圖ると云う目的で制
定されたものであります。
特別区や市は必然的に特
別清掃地域とするも山岳、
丘陵、林野、田畑等又はお
ゝむねこれ等で占められて
いる町又は字や人口密度が
一平方キロメートル當りお
ゝむね二千人に満たない町
や字及市街の形態をなして
いる区域内にある戸数が、
全戸数のおゝむね五割に滿
たない町又は字は縣知事の
指定によつて、その適用を
除外する旨を規定してあり
ます。そこで伊万里市にお
いて特別清掃地域となるの
は左の區域です。その區域
の清潔保持については地元
の方々の格段の御努力と市
民皆さんの御理解ある御協
力をお願い致します。

伊万里市観光協会 發足について

從來旧伊万里町地域で 員の募集に盡力して戴きま
結成されていきました伊万里市観光協会の御身の
里観光協会は市制施行に 御努力と市民各位の理解
伴い本年六月發足の解散 ある御協力を得まして六百
をなし、市観光協会の 余名の會員申込みがありま
民間団体は約二ヶ月の間 したので九月五日大坪小學
空白となりました。市議 校に於て、市観光協会設立
會經濟委員會では市観光 總會を開催し協會規約並び
事業及産業の發展に資す に役員を選任を行い、茲に
るため民主的団体即ち市 伊万里市観光協会の産聲を
觀光協會を設立すべく計 擧げました。御承知の如く
書し、各町部に、数名の 當協会は觀光思想の昂揚、
設立世話人を委嘱し、會 施設の改善、助長を促進し
課内

松浦川改修 早期達成へ 期成同盟会発足す!!

市に於ては市内松浦川の 松浦町地區關係者と種々打
早期改修促進と沿岸地區と 合せを行つていたが、去る
の連絡調整により、松浦川 九月二十二日伊万里市松浦
全地域の改修促進を強力に推 川改修促進期成同盟會を正
進するため、地元大川町、 式に發會した。

一錢を笑う者は一錢に泣く

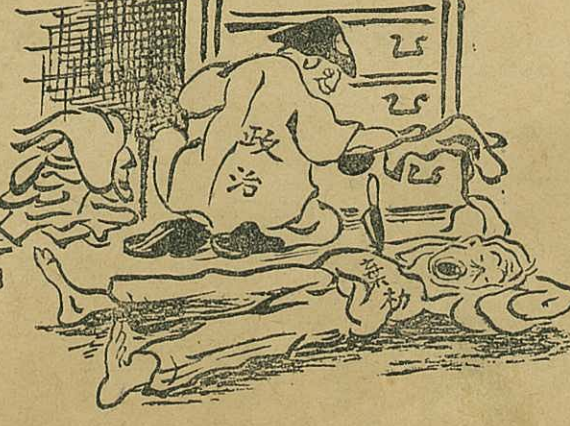
九月二十日から一ヶ月間、 自立促進貯蓄運動が行われ
ています。
なぜに貯金をせねばなら
ないか?
最近のわが国の國際收
支の帳尻は赤字となつて
おり、その原因は一行過五、つまり積極的に輸出の
振興を圖り収入をふやす
一方、消費を節約してな
協力下さるよ
うお願い致し
ます。
九月廿日より十月廿日まで

自立促進貯蓄運動

るべく支出をへらし財政
の基礎を強固にせねばな
りません。
以上のようなわけで貯蓄運
動が行われているのです。
貯金と云えばよく私生活
を考えがちですが一人の浪
費はやがては國民全部の生
活に響き國の財政基礎を左
右することになります。

選挙知識 連座制とは

近頃新聞やラジオ等でお 定)があり、多くの場合に
聞きになる連座制というの この免責規定によつて候補
は、選挙事務長や出納責任 者が法律をくぐりぬけてい
者が選挙違反を犯した場合、この免責規定
に當選者の當選を無効とし が現行法の連座制を有名無
選舉違反を防ごうとする制 実にしていると言つので、
度です。併し現行法では この法律を改正して但書
「但し予め候補者本人が事 なくし、選舉違反を選舉界
務長に相當の注意を與えて から一掃しようという聲が
ある場合は本人には罪が及 起きています。



寝ていた気が持ちはわかる
が寝ているわけには行き
ません。

結核健康診断を 必ず受けましょう!!

結核は早く病気を見つければ、ツベルクリン反應検査
て早く治療することが一番を受け、その結果によつて
です。早く見つけるためにレントゲンの撮影を受けな
ければなりません。十月の十五
日より結核健康
診断、レントゲ
ン撮影を各町村
別にいたします
ツベルクリン

収入の一割は貯蓄

収入の一割は貯蓄
しよ!!