

行政

◎ 歴代市長

代	氏名	就任年月
初代	橋口 四郎	昭和29年4月
二代	山口 正次	昭和37年4月
三代	竹内 通教	昭和45年4月
四代	川本 明	平成6年4月
五代	塚部 芳和	平成14年4月

◎ 歴代副市長

◎ 歴代収入役

代	氏名	就任年月
初代	山口 正次	昭和29年5月
二代	児島 清彦	昭和33年8月
三代	大川内 善次	昭和36年2月
四代	竹内 通教	昭和37年6月
五代	西村 正俊	昭和45年5月
六代	富村 繁雄	昭和55年7月
七代	増本 嘉臣	平成6年8月
八代	椎葉 隆司	平成8年4月
九代	前田 和人	平成14年5月
十代	江頭 興宣	平成22年7月

代	氏名	就任年月
初代	大川内 善次	昭和29年5月
二代	脇山 平作	昭和36年2月
三代	田中 藤太	昭和37年6月
四代	山口 数雄	昭和45年5月
五代	前山 俊夫	昭和53年5月
六代	益田 喜一	昭和61年7月
七代	鹿 保	平成2年7月
八代	中島 善明	平成6年5月
九代	吉富 常彦	平成14年6月 (18年6月20日退任)

※平成19年3月31日収入役廃止

※平成19年3月31日までの名称は助役

◎ 市議会会議日数・議案件数

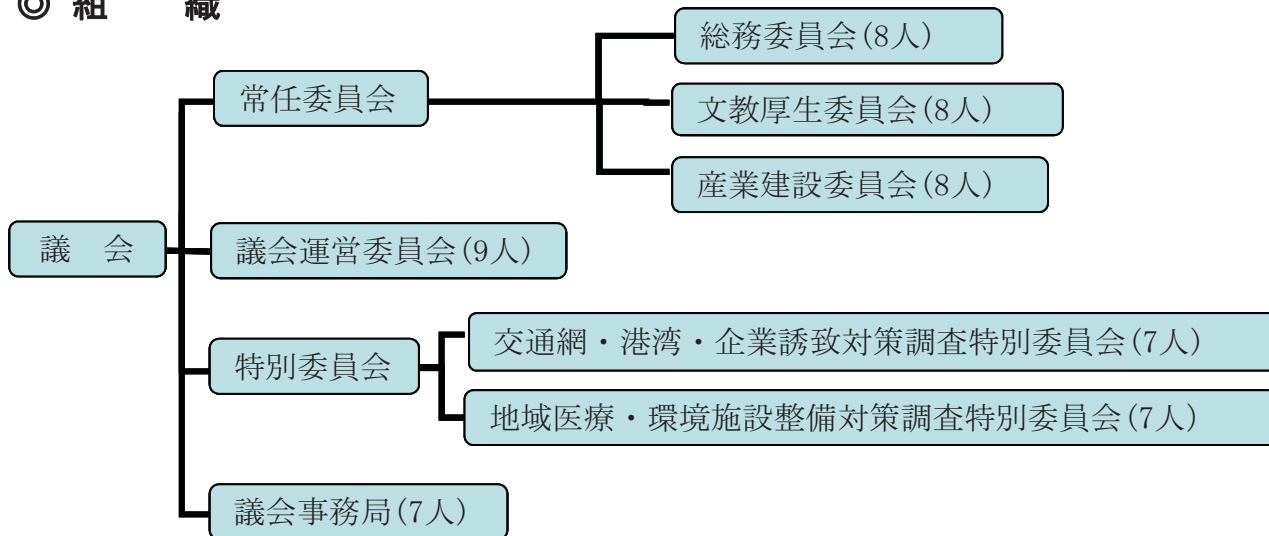
年次	議員定数	会議日数		市長提出議案件数	
		本会議	委員会	提出	可決
平成16年	28	29	77	126	126
17年	28	30	66	187	(内、修正可決2) 187
18年	28	30	63	153	153
19年	24	30	57	119	119
20年	24	31	68	139	(内、修正可決1) 139
21年	24	33	70	139	139
22年	24	30	66	100	(内、修正可決1) 100

資料：議会事務局

◎ 議員の定数

法定上限数	30 人
条例定数	24 人
現在数	24 人

◎ 組織



◎ 歴代議長

代	氏名	就任年月
初代	武藤庄三郎	昭和29年4月
二代	満江光次	昭和34年4月
三代	田代正男	昭和42年5月
四代	梅崎久次	昭和46年5月
五代	河村兼雄	昭和50年5月
六代	芳野文彦	昭和61年7月
七代	江頭橘次	平成5年11月
八代	山口正	平成11年5月
九代	黒川通信	平成15年5月
十代	前田教一	平成19年5月

◎ 歴代副議長

代	氏名	就任年月
初代	満江光次	昭和29年4月
二代	前田松一	昭和34年4月
三代	江頭順二	昭和38年5月
四代	西山実	昭和40年5月
五代	河村兼雄	昭和42年5月
六代	木須清司	昭和46年5月
七代	前島常春	昭和46年8月
八代	藤田喜代馬	昭和48年5月
九代	吉原羊一郎	昭和50年5月
十代	野口義一	昭和56年12月
十一代	黒川太郎	昭和58年5月
十二代	草野正三	昭和60年5月
十三代	松瀬勲	昭和62年5月
十四代	江頭橘次	平成元年5月
十五代	田中静男	平成3年5月
十六代	山口正	平成5年11月
十七代	渡邊忠篤	平成7年5月
十八代	樋渡伊助	平成9年7月
十九代	田中啓三	平成11年5月
二十代	黒川通信	平成13年5月
二十一代	岩橋紀行	平成15年5月
二十二代	島田布弘	平成17年5月
二十三代	占野秀男	平成19年5月
二十四代	内山泰宏	平成21年5月

資料：議会事務局

◎ 投票状況

(1) 市長選挙

執行年月日	当日の有権者数	投票数	投票率
	人	人	%
昭和57. 4. 11	44,503	—	無投票
昭和61. 4. 20	44,775	33,773	75.43
平成 2. 4. 22	44,121	36,393	82.48
平成 6. 4. 24	44,510	33,407	75.06
平成10. 4. 19	45,475	31,222	68.66
平成14. 4. 21	45,976	33,352	72.54
平成18. 4. 16	46,931	—	無投票
平成22. 4. 11	46,102	31,667	68.69

(2) 市議会議員選挙

執行年月日	議員定数	立候補者数	当日の有権者数	投票数	投票率
	人	人	人	人	%
昭和58. 4. 24	30	31	44,030	39,260	89.17
昭和62. 4. 26	30	33	44,163	39,162	88.68
平成 3. 4. 21	30	34	44,154	38,600	87.42
平成 7. 4. 23	28	36	44,911	36,628	81.56
平成11. 4. 25	28	43	45,665	37,667	82.49
平成15. 4. 27	28	32	46,014	35,993	78.22
平成19. 4. 22	24	28	46,206	34,371	74.39

(3) 県知事選挙

執行年月日	当日の有権者数	投票数	投票率
	人	人	%
昭和58. 4. 10	43,988	37,014	84.15
昭和62. 4. 12	44,477	36,937	83.05
平成 3. 4. 7	44,227	35,006	79.15
平成 7. 4. 9	44,962	31,631	70.35
平成11. 4. 11	45,680	33,501	73.34
平成15. 4. 13	46,030	33,297	72.34
平成19. 4. 8	46,279	31,891	68.91

(4) 県議会議員選挙

執行年月日	当日の有権者数	投票数	投票率
	人	人	%
昭和58. 4. 10	43,996	37,029	84.16
昭和62. 4. 12	44,477	36,962	83.10
平成 3. 4. 7	44,227	35,005	79.15
平成 7. 4. 9	44,962	31,628	70.34
平成11. 4. 11	45,680	33,496	73.33
平成15. 4. 13	46,030	33,281	72.30
平成19. 4. 8	46,279	31,877	68.88

(5) 衆議院議員選挙

執行年月日	当日の有権者数			投票数			投票率		
	総数	男	女	総数	男	女	総数	男	女
	人	人	人	人	人	人	%	%	%
平成 2. 2. 18	44,660	20,656	24,004	37,679	17,177	20,502	84.37	83.16	85.41
平成 5. 7. 18	45,007	20,888	24,119	36,421	16,634	19,787	80.92	79.63	82.04
平成 8. 10. 20	45,798	21,316	24,482	29,131	13,438	15,693	63.61	63.04	64.10
平成12. 6. 25	46,216	21,478	24,738	31,631	14,604	17,027	68.44	68.00	68.83
平成15. 11. 9	46,636	21,809	24,827	30,536	14,113	16,423	65.48	64.71	66.15
平成17. 9. 11	46,809	21,939	24,870	33,329	15,467	17,862	71.20	70.50	71.82
平成21. 8. 30	46,768	21,969	24,799	33,705	15,901	17,804	72.07	72.38	71.79

(6) 参議院議員選挙

執行年月日	当日の有権者数 (人)			投票数 (人)			投票率 (%)		
	総数	男	女	総数	男	女	総数	男	女
平成元. 7. 23	44,740	20,685	24,055	31,262	14,489	16,773	69.87	70.05	69.73
平成4. 7. 26	44,717	20,730	23,987	25,534	11,912	13,622	57.10	57.46	56.79
平成7. 7. 23	45,565	21,177	24,388	18,864	8,912	9,952	41.40	42.08	40.81
平成10. 7. 12	46,084	21,435	24,631	29,163	13,413	15,750	63.28	62.52	63.94
平成13. 7. 29	46,542	21,689	24,853	27,409	12,681	14,728	58.89	58.47	59.26
平成16. 7. 11	46,674	21,840	24,834	29,200	13,519	15,681	62.56	61.90	63.14
平成19. 7. 29	46,856	21,944	24,912	28,174	13,339	14,835	60.13	60.79	59.55
平成22. 7. 11	46,615	21,907	24,708	28,483	13,479	15,004	61.10	61.53	60.73

(7) 市議会議員補欠選挙

執行年月日	当日の有権者数 (人)			投票数 (人)			投票率 (%)		
	総数	男	女	総数	男	女	総数	男	女
平成5. 10. 17	44,649	20,721	23,928	31,458	14,177	17,281	70.46	68.42	72.22

(8) 参議院議員補欠選挙

執行年月日	当日の有権者数 (人)			投票数 (人)			投票率 (%)		
	総数	男	女	総数	男	女	総数	男	女
昭和61. 8. 10	45,008	20,848	24,160	18,292	8,373	9,919	40.64	40.16	41.06
昭和63. 4. 10	44,637	20,605	24,032	21,524	9,910	11,614	48.22	48.10	48.33
平成7. 11. 19	45,524	21,161	24,363	27,264	12,546	14,718	59.89	59.29	60.41

資料：選挙管理委員会

◎ 選挙人名簿登録者数

(各年9月1日現在)

年次	総数	男	女
	人	人	人
平成16	46,756	21,898	24,858
17	46,931	22,007	24,924
18	46,934	22,000	24,934
19	46,810	21,958	24,852
20	46,776	21,931	24,845
21	46,923	22,065	24,858
22	46,645	21,954	24,691

資料：選挙管理委員会

◎ 選挙人名簿登録者数

番号	行政区名	男	女	計	番号	行政区名	男	女	計		
1101	東新町	42	46	88	1148	立花台2丁目	212	251	463		
1102	上仲町	17	19	36	1149	立花台3丁目	388	415	803		
1103	仲町	20	16	36	1150	立花台4丁目	80	145	225		
1104	本町1丁目	10	14	24	1153	富士町	295	314	609		
1105	本町2丁目	19	18	37	1154	渚	213	237	450		
1106	本町3・4丁目	20	27	47	1133	新天町1区	84	120	204		
1107	搦町	28	30	58	1134	新天町2区	287	329	616		
1108	今町	37	45	82	1135	新天町3区	202	188	390		
1109	元町	41	58	99	1155	南ヶ丘	515	567	1,082		
1110	立町	28	34	62	伊万里第4計			2,430	2,832	5,262	
1111	朝日町	18	19	37	1162	岩谷	71	78	149		
1112	幸善町	23	26	49	1163	小石原	56	72	128		
1113	下土井町	31	44	75	1164	市村	192	218	410		
1114	上土井町	42	44	86	1165	市山	38	43	81		
1115	浜町	61	59	120	1166	大川内山	91	99	190		
1116	上黒尾	23	37	60	1167	正力坊	61	71	132		
1117	相生町	20	27	47	1168	吉田	95	107	202		
1118	船屋町	58	73	131	1169	福野	105	110	215		
1119	松島	300	339	639	1170	平尾	176	202	378		
1120	下松島	115	115	230	1171	向陽園	28	59	87		
1121	陣内	67	88	155	伊万里第5計			913	1,059	1,972	
1122	脇田	603	695	1,298	伊万里合計			9,971	11,527	21,498	
1123	平山	81	98	179	1201	福田	35	44	79		
1124	岩立	41	51	92	1202	浦潟	26	33	59		
1125	木須東	285	283	568	1203	干潟	25	23	48		
1137	弁天町	215	338	553	1204	大黒川	95	115	210		
1156	中井樋	126	119	245	1205	奥野	50	58	108		
1157	蓮池町	54	62	116	1206	塩屋	143	155	298		
1161	上ノ山	348	384	732	1207	小黒川	79	88	167		
1701	東八谷搦	548	598	1,146	1208	浦分	113	117	230		
伊万里第1計				3,321	3,806	7,127	1209	黒塩	38	41	79
1126	木須西	241	269	510	1210	椿原	60	71	131		
1127	本瀬	83	92	175	1219	名村団地	255	138	393		
1128	中通	107	105	212	1220	敬愛園	2	16	18		
1129	早里	81	108	189	黒川第1計			921	899	1,820	
1130	漁港	70	92	162	1211	清水	24	29	53		
1131	釘島	13	15	28	1212	横野	18	15	33		
伊万里第2計				595	681	1,276	1213	立目	30	31	61
1136	栄町	387	476	863	1214	牟田	33	41	74		
1138	柳井町	145	190	335	黒川第2計			105	116	221	
1139	白野	277	290	567	1215	花房	33	33	66		
1140	永山	51	76	127	1216	畑川内	97	107	204		
1141	屋敷野	52	68	120	1217	長尾	43	57	100		
1142	上古賀	120	136	256	1218	真手野	66	88	154		
1143	下古賀	122	124	246	黒川第3計			239	285	524	
1144	祇園町	109	115	224	黒川合計			1,265	1,300	2,565	
1145	六仙寺	146	159	305	1309	畑津	51	60	111		
1151	東円造寺	252	315	567	1310	内野	85	94	179		
1152	西円造寺	307	356	663	1311	煤屋	66	54	120		
1158	長生園	3	37	40	1312	馬蛤潟	42	56	98		
1159	みどりが丘	69	83	152	1313	辻	72	77	149		
1160	あさひが丘	364	376	740	1314	浦	310	339	649		
1172	つつじが丘	305	335	640	波多津第1計			626	680	1,306	
	グランバランいまり	3	13	16	1301	木場	99	101	200		
伊万里第3計				2,712	3,149	5,861	1302	開拓	10	11	21
1147	立花台1丁目	154	266	420	1303	筒井	92	98	190		

番号	行政区名	男	女	計	番号	行政区名	男	女	計
1304	井野尾	51	58	109	1706	内の馬場	102	118	220
1305	田代	35	33	68	1707	金武	153	213	366
1306	板木	49	57	106	1708	作井手	87	100	187
1307	津留主屋	36	34	70	1709	中田	53	72	125
1308	中山	56	51	107	1710	吉野	49	55	104
波多津第2計		428	443	871	1711	川内	50	63	113
波多津合計		1,054	1,123	2,177	1712	古子	37	38	75
1401	古川	40	49	89	二里合計		1,860	2,095	3,955
1402	笠椎	111	119	230	1801	里	471	503	974
1403	大川原	90	106	196	1802	福和	51	58	109
1404	小麦原	43	46	89	1803	長浜	797	812	1,609
1405	府招下	68	79	147	1804	日尾	52	62	114
1406	府招上	134	130	264	1805	天神	68	71	139
1407	原屋敷	144	148	292	1806	脇野	161	172	333
1408	井手野	183	192	375	1807	浦川内	128	157	285
南波多第1計		813	869	1,682	1808	東大久保	87	86	173
1409	高瀬	50	62	112	東山代第1計		1,815	1,921	3,736
1410	開拓	1	2	3	1809	大久保	181	181	362
1411	大曲	41	49	90	1810	福住	122	155	277
1412	水留	65	70	135	1811	国見	57	70	127
1413	古里	49	54	103	東山代第2計		360	406	766
1414	谷口	38	42	80	1812	下分	11	13	24
1415	重橋	53	64	117	1813	滝川内	99	98	197
南波多第2計		297	343	640	1814	辻の堂	8	9	17
南波多合計		1,110	1,212	2,322	1815	川内野	81	91	172
1501	宿	142	177	319	1816	日南郷	7	6	13
1502	片竹	40	53	93	東山代第3計		206	217	423
1503	戸石川	84	94	178	東山代合計		2,381	2,544	4,925
1504	井手口	89	96	185	1901	楠久津	237	269	506
1505	長野	79	103	182	1902	楠久	359	434	793
1506	川西	88	101	189	1904	福川内	52	58	110
1507	相の谷	0	1	1	1905	城	80	82	162
1508	駒鳴	141	163	304	1906	峰	55	53	108
1509	立川	193	225	418	1907	鳴石	118	130	248
1510	山口	85	103	188	山代第1計		901	1,026	1,927
1512	東田代	42	49	91	1908	久原1区	205	221	426
1513	川原	85	88	173	1909	久原2区	310	356	666
大川合計		1,068	1,253	2,321	1910	久原3区	108	120	228
1601	東分	93	111	204	山代第2計		623	697	1,320
1602	上原	54	55	109	1911	浦の崎	141	165	306
1603	下分	189	237	426	1913	川南	97	118	215
1604	下平	70	82	152	1914	立岩	116	107	223
1605	梅岩	35	44	79	1915	向山	110	130	240
1606	岳坂	58	63	121	1916	西分	102	116	218
1607	村分	78	76	154	1917	西大久保	40	41	81
1608	藤川内	103	105	208	1918	野々頭	41	38	79
1609	久良木	30	31	61	1919	東分	53	57	110
1610	宿分	83	100	183	山代第3計		700	772	1,472
1611	上分	88	97	185	山代合計		2,224	2,495	4,719
1612	中通	90	89	179	総計		21,954	24,691	46,645
1613	金石原	50	52	102	資料：選挙管理委員会				
松浦合計		1,021	1,142	2,163					
1702	西八谷揚	173	203	376					
1703	川東	650	739	1,389					
1704	大里	413	409	822					
1705	福母	93	85	178					

伊万里市行政機構図

平成22年4月1日現在

