



# お知らせ

## 住宅・土地統計調査

10月1日現在で、住宅・土地統計調査を実施します。

この調査は、住生活に関する最も重要な調査で、市内約2000世帯を対象とする大規模なものです。調査の結果は、耐震や防災を中心とした、都市計画や空き家対策条例の策定など、幅広く利用されています。

調査期間中、統計調査員が対象の世帯に書類を配布しますので、インターネットまたは紙

の調査票で回答してください。

●問合先 情報政策課情報公開・統計係

☎23-5491

## 伊万里万里リサイクルフェア

●日時 9月23日(土・祝) 午前9時～正午

●場所 立花コミュニティセンター

●内容

▽環境美化功労者感謝状贈呈式

▽リサイクルバザー(約15店舗)

▽『さかの樹』苗木配布(クナシ・ヤマアジサイ)

※苗木の配布は先着1000人

●問合先 環境政策課リサイクル推進係

☎23-2145

## 無料特設人権相談

いじめや暴行、差別、プライバシー侵害、セクシュアルハラスメント、インターネット上での誹謗中傷などの人権問題について相談を受けます。

●日時・場所・担当 9月13日(水) 大川コミュニティセンター 人権擁護委員 波多 唯明さん 松尾ふき子さん

※時間は午前10時～正午

●問合先 佐賀地方務局伊万里支局

☎23-2492

## 建設業退職金共済制度

建退共制度は、中小企業退職金共済法に基づき建設現場労働者の福祉の増進と建設業を営む中小企業の振興を目的として設立されたものです。

●制度内容

▽国の制度なので安全で確実なうえ申し込み手続きが簡単

▽経営事項審査で加点評価対象

▽掛金は一部を国が助成

▽掛金は事業主負担、法人は損金、個人では必要経費として扱われ、税法上全額非課税になる

▽掛金はインターネットを利用した電子申請で納付可能

▽事業主が代わっても退職金は企業間を通算して計算される

●問合先 勤労者退職金共済機構佐賀県支部

☎0952-26-2778

## 里親パネル展 & 里親カフェin伊万里

里親とは、さまざまな事情で自分の家庭では暮らせない子どもたちを、温かい愛情と正しい理解のもとに自分の家庭に迎え入れて養育している人たちのことです。

里親に関心のある人や子どもが好きな人など、まずは気軽な気持ちで話を聞きに来ませんか。

◆里親パネル展

●日程 9月26日(火)～10月7日(土)

●場所 伊万里市民図書館

◆里親カフェ

●日時 10月6日(金) 午後2時～4時

●場所 Café Rund (カフェレント)

立花町2404番地24

●問合先 佐賀県里親支援機関こねくと 松尾・井上 ☎0955-73-1988

## 子育て支援センターに遊びにきませんか

子育てに関する悩みや相談を受けています。一人で悩まず気軽に相談してください。

### ①つくしぼランド(要申込)

就園前の乳幼児とその保護者が集い、歌や簡単な製作などを行います。

今月はミニ運動会です!

▷日時 9月22日(金) 午前10時～正午

▷場所 大坪コミュニティセンター

### ②お誕生会(要申込)

9月生まれの乳幼児とその保護者

▷日時 9月27日(水) 午前10時30分～正午

▷場所 子育て支援センターぼっぼ

◆申込・問合先 子育て支援センターぼっぼ ☎23-5197



お知らせ

募集

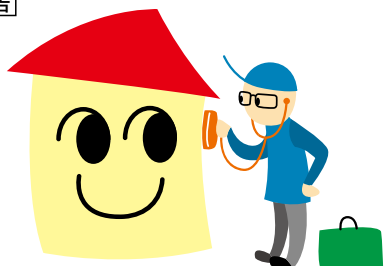
試験

市民図書館

保健だより

市民相談ほか

広告



あなたのお家のお医者さん

おうち屋本舗 株式会社  
☎0120-055-078

〒848-0046 佐賀県伊万里市伊万里町乙90  
TEL.0955-29-8625 FAX.0955-29-8632

雨どい

塗替え

張替え

御用聞き

自然災害



### いまりプレミアム付 商品券販売

伊万里商店連合会から、連合会加盟店で利用できる『こいまりプレミアム付商品券』が販売されます。

5000円(5000円券×10枚つづり)の買い物ができる商品券を4000円で購入できます。

#### ●使用期間

9月1日(金)～

令和6年1月20日(土)

#### ●販売場所

伊万里まちなか一番館・商工会議所・観光協会・伊万里信用金庫本店・市役所売店

#### ●販売期間

9月1日(金)から売り切れるまで

#### ●購入限度

1人当たり1日5冊まで(代理購入不可)

#### ●使用可能店舗



↑こちらで確認  
できます

#### ●問合せ先

伊万里商店連合会事務局  
(☎22-7200)

## 募 集

### わがまちの職人さん (小規模契約希望者)

市が発注する契約金額が50万円未満の小規模な工事、修繕および業務委託で、内容が簡易で履行の確保が容易だと認められるものを対象に市小規模契約希望者登録制度への登録希望者を募集します。

#### ●申請期間

9月1日(金)から随時

#### ●登録要件・提出書類

市ホームページまたは契約監理課にある要領を確認してください。

#### ●登録有効期間

10月1日から令和7年9月30日まで(2年間)

#### ●応募・問合せ先

契約監理課(☎23-2176)

### みかん・キウイ就農 セミナー参加者

#### ◆みかん就農セミナー

日時 9月24日(日)

午後1時30分～4時30分

#### ●募集期間

9月14日(木)

#### ◆キウイフルーツ就農セミナー

日時 10月1日(日)

午前9時～正午

#### ●募集期間

9月21日(木)

#### ◆共通事項

#### ●場所

伊万里総合庁舎と市内現地

#### ●内容

室内研修や園地見学、希望者のみ個人面談

#### ●対象

市内または有田町で、作付面積10ア以上上の果樹栽培を考えている人

#### ▽新規作付け希望の農家

#### ●募集人数

各10人程度(先着順)

#### ●参加料

無料

#### ●応募・問合せ先

伊万里農林事務所西松浦農業振興センター(☎23-5128)

### ファミリースポーツ 登録講習会受講者

地域での子育て支援活動を通して子育てを応援しませんか。

#### ●対象(年齢・性別不問)

子育て支援に関心がある人

#### ●日程

10月4日(水)・5日(木)・11日(水)・12日(木)・18日(水)・19日(木)・26日(木)

#### ●場所

市民センター

#### ●内容

講義 子どもの心身の発達や食生活、緊急時の応急処置、小児看護の基礎知識、児童虐待についてなど

#### ▽実習

大坪保育園、子育て支援センターぼっぼ

#### ●受講料

無料

#### ●募集人数

各講座25人(先着順)

#### ●募集期間

9月15日(金)

#### ●応募・問合せ先

子育て支援センターぼっぼ(☎23-5197)

### チャレンジ 『DAY』キャンプ

日帰りで実施するキャンプの参加者を募集します。

#### ●日時

11月11日(土)

※午前8時30分に集合して午後3時45分に解散する予定です。

#### ●場所

都川内森林公園(大川内町)

#### ●内容

テント設営、火おこし体験、キャンプ飯づくり、大自然ビンゴなど

#### ●対象者

小学4～6年生

#### ●募集人数

20人程度(先着順)

#### ●参加料

500円(保険料含む)

#### ●募集期間

9月29日(金)

#### ●申込方法

申込書を持参またはメールかファックスで提出

#### ●申込書は、申込・問合せ先にあるほか、市ホームページからダウンロードできます。

#### ●申込・問合せ先

生涯学習課 青少年センター(生涯学習センター内)

(☎22-1262)

(FAX)22-7900

※メールアドレス

seishounen@city.imari.lg.jp

### 福祉車両送迎 運転者講習



講習会場：高齢者ふれあい会館「りふれ」  
実施時期：令和5年11月13日(月)～11月14日(火)(2日間)

締切日：11月1日(水)

### 刈払機安全講習

講習会場：キャタピラー九州株式会社  
実施時期：令和5年10月11日(水)(1日間)

締切日：9月28日(木)

### 令和5年度厚生労働省委託事業 高齢者活躍人材確保育成事業 受講生募集中 受講料無料

申込み  
お問合せ先

公益社団法人 佐賀県シルバー人材センター連合会  
TEL 0952-20-2011 FAX 0952-20-2015  
または、お近くのシルバー人材センターへ  
《 平日9:00～17:00 》

対象者

佐賀県内在住の60歳以上で、  
受講後シルバー人材センター  
に入会を希望する方

・「受講申込書」の提出が必要です。  
・日程、会場は変更になる場合があります。

定員  
10名



# 募集

## 障がい者スポーツ教室

- 日時 10月15日(日) 午前10時～正午
- 場所 国見台体育館
- 種目 ボッチャなど
- 募集期限 9月30日(土)
- 募集人数 30人(先着順)
- 対象者 市内在住で障がいのある人(身体・知的・精神かは問いません)
- 参加料 無料(弁当を準備します)

## 応募・問合せ先 伊万里市身体障害者福祉協会(☎2014142)

## 職業訓練受講生(11月入所生)

- 募集訓練科
  - ①CAD/NCオペレーション科
  - ②溶接技術科
  - ③住環境CAD科
  - ④電気保全サービスク(企業実習付きコース)
- 募集人数 4科あわせて14人
- 訓練期間 ①～③11月2日(木)～ ④令和6年5月30日(木)

## 婚活イベント

### 秋の実りとそばうち婚

- 日時 10月15日(日) 午前10時～午後3時(予定)  
※集合場所などの詳しい内容は、後日、参加者のみに案内します。
- 対象 市内在住・在勤、または結婚を機に伊万里市に住む意思がある30歳～45歳の独身の人
- 参加料 2,000円(そばうち代など)
- 募集人数 男・女各8人  
※応募多数の場合は抽選
- 応募方法 メールまたは電話
- 募集期限 10月5日(木)
- 応募・問合せ先 まちづくり課内 市婚活応援推進協議会(☎☎23-2950)  
※メールアドレス deai@city.imari.saga.jp



お知らせ

募集

試験

市民図書館

保健だより

市民相談ほか

## 職業訓練受講生(12月入所生)

- 募集訓練科
  - ①CAD・生産サポート科
  - ②電気設備技術科
  - ③住環境コーディネート科
  - ④テクニカルメタルワーク科
- ※④は企業実習付きのため、おおむね55歳未満の人が対象
- 募集人数 各3人
- 訓練期間 令和6年6月28日(金)～12月1日(金)
- 場所 ポリテクセンター 佐世保(佐世保市)
- 入所選考日 11月8日(水)  
※筆記試験と面接をポリテク

- ④11月2日(木)～ 令和6年5月21日(火)
- 場所 ポリテクセンター佐賀
- 入所選考日 10月11日(水)  
※筆記試験と面接をポリテクセンター佐賀で実施
- 受講料 無料
- ※テキスト代などは自己負担
- 募集期限 9月29日(金)
- 応募方法 最寄りのハローワークに応募書類を提出
- 問合せ先 ポリテクセンター 佐賀訓練課(☎095212619516)

## 試験

### 危険物取扱者

- センター佐世保で実施
- 受講料 無料
- ※テキスト代などは自己負担
- 募集期間 9月20日(水)～11月1日(水)
- 応募方法 最寄りのハローワークに応募書類を提出
- 問合せ先 ポリテクセンター 佐世保訓練課(☎095615813118)
- 日時 11月26日(日) 午前9時30分集合
- 場所 佐賀大学本庄キャンパス(佐賀市)
- 受付期間 9月14日(木)～28日(木) 消印有効
- ▽電子申請 9月11日(月)～25日(月)  
※25日は午後5時で締め切り
- ※申請方法は、消防試験研究センターのホームページを確認してください。
- ※申請書類は、伊万里消防署 および各分署にあります。
- 問合せ先 伊万里消防署消防3課(☎2312118)

**敬老の日** 9/18(日)

全菓博栄賞大賞 受賞

伊万里銘菓 **延命橋**  
もっちりとした生地に上品なこしあんの黒糖饅頭で長寿を願う縁起の良い贈り物です。

抹茶あん＆塩豆 粒あん＆栗

**3色どら焼**  
見た目も楽しめる3種類の創作あんのどら焼です。

お手詰め **もなか**

敬老の日 の詰合せ

ちよこまる 伊万里煎道

**どら焼** みるくまんじゅう

美味しい季節がやってきた **秋スイーツ**

**お彼岸** 9/20(火)～26(火)

おはぎ 佐賀産餅米と北海道小豆を使用

伊万里 **城月堂** jyougetsudo

営業時間 9:30～18:00  
伊万里市新天町475-12  
tel 0956-22-5813

城月堂 検索

休業日: 月1回 9/26(火)





こんにちは

# 図書館です

## ぶっくん

### 9月の巡回日

● 問合せ 市民図書館 (☎ 23-4646)

日	巡回場所	時間	日	巡回場所	時間
1日・22日(金)	市民センター	11:30-	12日(火)	楽寿園	14:00-
	J A 東部支所	14:00-		ユートピア	14:00-
	こどもハートフルセンターひまわり園	14:00-	13日(水)	るりこう苑	10:30-
テイあさひ/かりん	14:40-	西光苑		14:00-	
5日・26日(火)	伊万里鍋島焼会館	10:30-	14日(木)	ケアセンターくちいし	15:00-
	国見公民館	11:30-		立花コミュニティセンター	10:15-
	JA 滝野出張所	14:00-		山代コミュニティセンター	11:00-
国見団地集会所	14:30-	東山代コミュニティセンター		11:15-	
6日・27日(水)	大川内鼓バス停横	11:00-		大川コミュニティセンター	13:30-
	西田病院	14:00-		伊万里コミュニティセンター	14:00-
7日(木)	向陽園	14:00-	松浦コミュニティセンター	14:30-	
	波多津コミュニティセンター	11:00-	15日(金)	ケアハウスいまり	11:30-
	黒川コミュニティセンター	11:00-		伊万里ふるさと村	12:00-
	二里コミュニティセンター	14:00-	原屋敷公民館	14:00-	
8日・29日(金)	南波多コミュニティセンター	14:00-	19日(火)	立川公民館	11:30-
	田代公民館	11:30-		山口病院	14:15-
	グループホームげんき	13:40-	※このほか、保育園や小学校、企業を巡回しています。各巡回場所での滞在時間は、15～30分です。		
	南波多水留バス停前	14:00-			
	テイながやま	14:30-			

### フライングディスクに挑戦

2024年に国民スポーツ大会・全国障害者スポーツ大会(国スポ・全障スポ)が佐賀県で開催されます。

伊万里市でも5競技が行われます。そのひとつ、プラスチック製の円盤(ディスク)を投げ



◆日時 9月30日(土) 午前10時～午後4時

◆場所 図書館ホール  
どなたでも参加できます。家族そろって参加しませんか。

### 9月の休館日

4・11・18・23・25日  
28日(館内整理休館)

### 新刊案内

小学5年生の蓮は転校したばかりで、クラスに馴染めず、学校での唯一の楽しみは、図書室で本を借りることでした。ある日、蓮は図書室でポロポロのあすきの着物を着たおじいさんを見ました。それは、なんと妖怪小豆洗い。小豆を洗うこと以外の能力を他の妖怪に知らしめたいとの思いを知った蓮は、図書委員の野田さんと一緒におはきを作り妖怪のお祭りに行きました。すく...



「あすきの絆」  
高森 美由紀/作  
岩崎書店

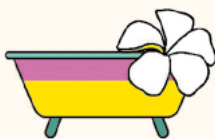
幼くして語彙力に長けていて、並はずれた記憶力や理解力を備え、生まれながらに高い知能と突出した才能を持つ人々は『ギフトテッド』と称されていますが、特異な才能ばかりが注目され、彼ら彼女らが抱える苦悩や問題は、その影に隠れています。そもそもギフトテッドの定義は難しくその特性が理解されていません。ギフトテッドと呼ばれる当事者やその家族を取材し、日本の社会の在り方や諸外国の取り組みに目を向け実情を探っています。



「ギフトテッドの光と影」  
阿部 朋美/著  
伊藤 和行/著  
朝日新聞出版

広告

訪問入浴専門の介護サービス



ohana  
COMPANY

伊万里に OPEN!

ご自宅で暮らしておられる介護の必要な方や障がいのある方へ、入浴のお手伝いに訪問いたします!(介護保険適用です)

営業時間\*9:00~18:00 定休日\*日曜日(要相談)

利用時間\*到着から後かたづけまで約60分

対象\*介護認定を受けている方、障がいをお持ちの方

お問い合わせ

介護サービス ohana  
(指定事業所番号 4170501029)

伊万里市新天町286番地1  
Tel. 0955-29-8357  
(黒川洋子)



お知らせ

募

集

試

験

市民図書館

保健だより

市民相談ほか



# 保健だより

● 問合せ 健康づくり課 (☎ 22-3916)

## ◆ 子どもの健診

健診は、母子保健法に基づいて実施しています。発育確認のために必ず受けましょう。

事業名	実施日	対象	内容	場所	備考
3か月児健診	生後3～4か月になるとき	令和5年6月生	身体測定、診察など	佐賀県・福岡県・長崎県内の医療機関	・乳児一般健康診査受診票と母子健康手帳を持参してください。 ・乳児一般健康診査受診票は、市の保健師が各家庭に『赤ちゃん訪問』をするときに渡します。
10か月児健診	生後10～11か月になるとき	令和4年11月生			
1歳6か月児健診	9月7日(木)	令和4年2月生	身体測定、歯科・内科診察、相談、フッ化物塗布(希望者のみ300円)	市民センター	・対象者には通知します。時間を分けて案内しますので、指定された時間に来てください。 ・問診票と母子健康手帳を持参してください。
3歳8か月児健診	9月14日(木)	令和2年1月生	身体測定、目の屈折検査、歯科・内科・耳鼻科診察、相談		

## ◆ 相談など

場所は、いずれも市民センターです。予約制で行いますので、前日までに電話で予約してください。

事業名	実施日	対象	内容	時間
妊産婦乳幼児相談	9月11日(月)	妊産婦・乳幼児	身体測定、育児・栄養・歯科相談、おっぱい相談、離乳食相談など	午前9時30分～11時
妊婦歯科健診	9月11日(月)	妊婦	歯科医師による歯科健診と相談	午前10時～11時30分
ストレスケア相談	9月12日(火)	原則40歳未満の人	臨床心理士による相談	午前9時～午後3時
市民健康相談	9月12日(火)	特定健診結果が気になる人など	管理栄養士・保健師による相談、体成分分析器での筋肉・脂肪量の測定	午前9時～午後3時

## 9月は健康増進普及月間です

◆ 統一標語 (厚生労働省) **1に運動 2に食事 しっかり禁煙 最後にクスリ～健康寿命の延伸～**

◆ 特定健康診査 生活習慣を見直す機会です。なるべく10月までに受診してください。

### ● 対象

40～74歳(受診日時点)の国民健康保険の人  
※糖尿病・高血圧・脂質異常症などで治療中の人も対象です。

● 持参するもの 健康診査受診票、健康保険証(国民健康保険)

◆ 個別健診(令和6年3月29日〔金〕まで)

民健康保険)、健康診断受診券

### ◆ 集団健診(要予約)

● 場所 市民センター

● 健診日 10月5日(木)・7日(土)・8日(日)・10日(火)・11日(水)

ナイト検診(子宮・乳・大腸がん)6日(金)

● 予約先 健康づくり課予約専用 ☎ 23-2110

医療機関名	電話番号	医療機関名	電話番号	市外の医療機関	電話番号
いび整形外科	20-1265	隅田医院	23-3167	伊万里有田共立病院	46-2121
泌尿器科いまりクリニック	22-9680	立石医院	28-0007	有田医院(有田町)	42-2052
伊万里整形外科病院	23-2504	たなか内科クリニック	22-5800	石井内科(有田町)	46-2077
大川野クリニック	20-8060	夏秋医院	23-2032	蒲地医院(有田町)	42-5151
岡村医院	22-2304	西田病院	28-1111	小嶋内科(有田町)	41-2288
おせきホームクリニック	25-8030	日高医院	23-5263	田口医院(有田町)	46-4603
小副川医院	22-4114	古川内科クリニック	21-0730	松尾内科(有田町)	42-3873
加茂医院	23-2014	星のライフクリニック	24-3131	馬渡クリニック(有田町)	41-0007
きたじま整形外科	25-9977	堀田病院	23-3224	松浦中央病院(松浦市)	0956-72-5700
小島医院	25-0038	前田病院	23-5101	佐賀県健康づくり財団 佐賀県健診・検査センター(佐賀市)	0952-37-3314 ※土・日曜日も受診できます。
小島病院	27-2121	水上医院	28-3714		
助廣医院	24-2023	山口病院	23-5255		
鈴山内科小児科医院	22-7366	山のサナーレ・クリニック	22-2128		
		山元記念病院	23-2166		

※県内の指定医療機関でも受診できます。

休日・夜間急患医療センターでは、夜間小児診療をしています(月～金曜日:午後8時～10時)。電話でお子さんの様子を説明してから来所してください(☎ 23-9910)。



## 9月の行事

市民センター ☎ 22-3911

## ● 第29回 佐賀新聞金婚さん表彰

21日(木) 午前10時開演

佐賀新聞社 販売局

(☎ 0952-28-2131)

市民図書館 ☎ 23-4646

## ● こども上映会【のぼりがまのお部屋】

17日(日) 午後2時30分

『ざんねんないきもの事典』(91分)

## ● いきいき音読教室【洋会議室】

19日(火) 午前10時30分

## ● 里親パネル展示【展示コーナー】

26日(火)～10月7日(土)

※図書館休館日は除きます。最終日の

10月7日(土)は午後3時までです。

## ● ブックスタート【ホール】

28日(木) 午後2時～4時

※休館日ですが、対象者は入館できます。

## 9月の市民相談

相談窓口名	開設日	時間 (濃い青は正午～午後1時を除く)	場所	問合せ先
法律相談 ※要予約	第2・4水曜日 (13・27日)	午前10時～ 午後3時	市民相談室	まちづくり課 市民相談室 23-2133
司法書士相談 ※要予約	第3水曜日 (20日)	午前10時～ 正午		
公証人相談 ※要予約	第3木曜日 (21日)	午前10時～ 午後3時		
人権相談	第1・3火曜日 (5・19日)	午前10時～ 正午		
不動産相談 ※要予約	第2木曜日 (14日)	午前10時～ 午後3時		
行政相談	第3金曜日 (15日)	午前9時～ 正午		
消費生活相談	月～金曜日 ※祝日は除く	午前9時～ 午後4時	市民相談室	消費生活センター 23-2136
家計相談 (ファイナンシャル プランナー相談) ※要予約	月～金曜日 ※祝日は除く	午前9時～ 午後4時	オンライン 相談	収納管理課 滞納整理係 23-2152
年金相談 ※要予約	第1月曜日(4日) と毎週金曜日	午前9時30分～ 午後3時30分	面接室	唐津年金事務所 0955-72- 5161
身障者相談	第4木曜日 (28日)	午前10時～ 午後3時	面接室	福祉課障がい福祉係 23-2156
心の健康相談	月・火・木・金曜日 ※祝日は除く	午前10時～ 午後3時	福祉課障がい福祉係	
女性相談 ※面談は要予約	月～金曜日 ※祝日は除く	午前9時～ 午後4時	相談電話番号 ▷ 22-6763(月・水・金) ▷ 090-2858-3520 (火・木)	

## 怪しいダイエット・カウンセリングに注意してください

SNSなどの広告やLINEメッセージを経由して「永遠にリバウンドしない」、「一度に体質改善し、追加費用は不要」など、痩身効果をうたったお茶や錠剤などは、実際には「脂肪を溶かすことと体質改善は別だ」などとして、一度の購入では効果が現れずに、2回目以降購入させようとする仕組みになっています。

## ■『永遠は要警戒』

体重の増減はあくまでも個人の食生活や運動の状況に左右されるものです。

■『効果や成分は自分で確認を』 相手の説明をうのみにしないで納得いくまで自分で調べましょう。

■『1対1のやり取りに流されないで』

見知らぬ人との個人的な関係に注意し、不審な点などがあるときは、きっぱりと断わりましょう。心当たりがある場合は相談してください。

●相談先 市消費生活センター (☎ 23-2136)

消費者ホットライン (☎ 188 いやや)

●問合せ先 まちづくり課市民相談室 (☎ 23-2133)



ひとりひとりができること

ゼロカーボン  
アクション30

●問合せ先 環境政策課脱炭素社会推進室  
(☎ 23-2144)

## 【今月のテーマ】太陽光パネルの設置で環境と家計にやさしく

太陽光発電は、化石燃料など特定の燃料を必要としないため、半永久的で環境に優しいエネルギーです。

また、CO<sub>2</sub>の排出を抑えることができ、余剰分を売電して電気代を節約することが可能です。

▷住宅に太陽光発電設備を導入した場合の  
年間CO<sub>2</sub>削減量・・・1.275kg/人



■出典：環境省『ゼロカーボンアクション30』ホームページ  
<https://ondankataisaku.env.go.jp/coolchoice/zc-action30/>

