

統計

伊万里

I M A R I

令和4年
(2022年)

いまりで、決まり!



伊万里市

はじめに

本書は、昭和48年（1973年）に「郷土の手引き」として創刊してから、昭和59年（1984年）に市制30周年を記念に「統計伊万里」と名を変え、現在まで創刊しています。本市の人口、産業・経済、福祉・医療、教育・文化等多方面にわたる基本的な統計データを、総合的かつ体系的に収録し、市勢の現況と推移を明らかにした総合統計書です。

近年、経済の国際化、少子・高齢化の進行、高度な情報化等の社会の著しい進展に伴い、多様な統計資料が求められています。

本書が、各種行政施策の立案だけでなく、地域分析や、学術研究などで必要となる情報を提供する統計書として、各方面で広くご活用いただければ幸いです。

最後に、本書の作成にあたり、貴重な資料をご提供いただきました関係機関及び関係者の皆様へ、心からお礼申し上げます。

令和5年3月

伊万里市総合政策部情報政策課



市長 深浦 弘信

市の花



つつじ

市の木



マキの木

伊万里市

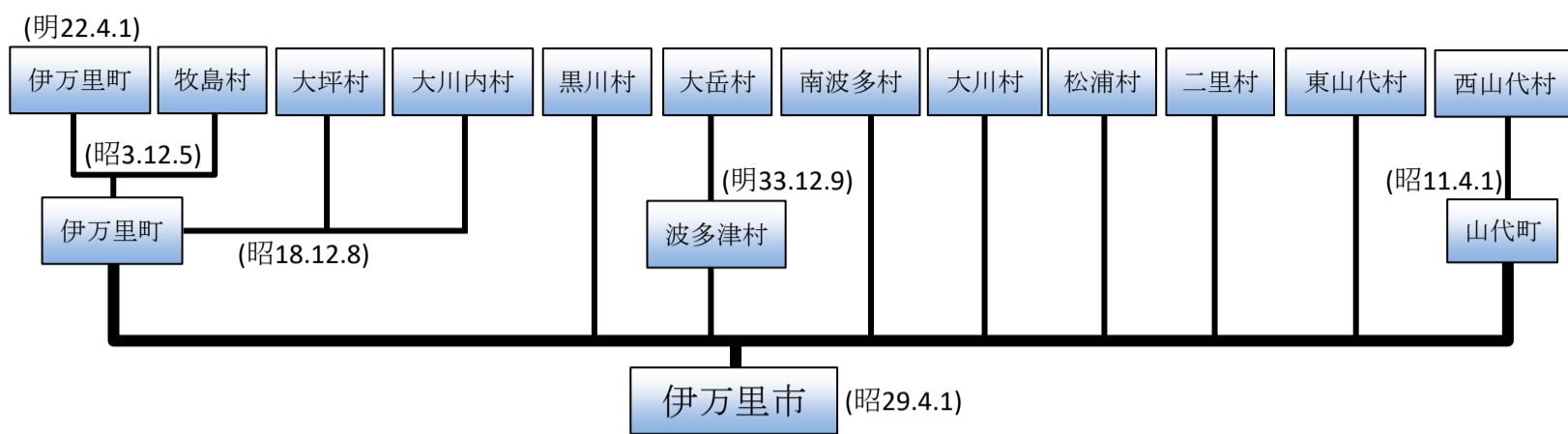


目 次

変 遷 図	5	教 育 文 化	59
土地及び気象	6	観 光	66
人口及び労働力	9	保 健 衛 生	69
産 業		建 設	72
事業所	24	ガ ス ・ 水 道	75
農 業	28	治 安 ・ 消 防	76
林 業	36	運 輸	80
水産業	37	伊 万 里 港	82
製造業	40	行 政	84
商 業	46	伊万里市勢のあらまし	91
財 政	50		
市民所得	54		
社会福祉	56		

1. 統計表中、特に注記のない限り、「何年」とあるのは暦年、「何年度」とあるのは、会計年度である。
表中の令和元年（度）については、平成31年1月～平成31年4月が含まれる。
2. 統計表中の符号の用法は次のとおり
「－」 皆無又は該当数字がないもの
「…」 不明、不詳、算出不能の数
「X」 該当数字はあるが、秘密保護上、特に差し控えたもの
「0」 単位未満
「△」 マイナス
3. 統計表の一部には、単位未満の数値を四捨五入したため、その合計が必ずしも総計に一致しないものがある。
4. 本統計書に記載されているもの以前の資料は、各年版「統計伊万里」を参照のこと。

伊万里市誕生までの変遷図



資料：教育委員会

6 土地及び気象

土地及び気象

地 勢

方 位	地 名	経 緯・緯 度
極 東	八 幡 岳	東経 130 度 01 分 32 秒
極 西	川内野字境	東経 129 度 45 分 32 秒
極 南	青 螺 山	北緯 33 度 13 分 25 秒
極 北	木 場	北緯 33 度 24 分 45 秒

資料：国土交通省国土地理院発行
2万5千分1地形図による
九州地方測量部調べ

市 域

面 積	方 位	地 名	距 離
255. 25 k m ²	東 端	八 幡 岳	24. 8 k m
	西 端	川内野字境	
	南 端	青 螺 山	20. 9
	北 端	木 場	

資料：国土交通省国土地理院発行
2万5千分1地形図による
九州地方測量部調べ

主要山岳

山 岳 名	標 高
国 見 山	776 m

資料：国土地理院

(注)国土地理院の掲載データの変更により、
令和元年版から掲載する山岳を変更している

主要河川

河 川 名	総 延 長
有 田 川	20.10 k m
伊 万 里 川	8.48
志 佐 川	7.55
佐 代 川	4.10
松 浦 川	45.30

資料：県河川砂防課

(注) 総延長は、河川現況台帳記載の延長(河川
指定告示延長)

総面積

(各年4月1日時点) 単位: km²

年次	総面積	旧伊万里	黒川	波多津	南波多	大川	松浦	二里	東山代	山代
昭和 29 年	252.47	47.43	25.67	32.47	29.24	29.84	21.30	16.34	28.71	21.47
41	252.69	47.43	25.68	32.48	29.24	29.84	21.30	16.34	28.77	21.61
42	252.78	47.43	25.68	32.48	29.24	29.84	21.30	16.37	28.80	21.64
43	253.41	47.43	25.68	32.48	29.24	29.84	21.30	16.37	29.43	21.64
44	253.51	47.43	25.68	32.48	29.24	29.84	21.30	16.38	29.44	21.72
50	254.55	47.43	26.68	32.48	29.24	29.84	21.30	16.38	29.44	21.76
53	254.59	47.43	26.68	32.48	29.24	29.84	21.30	16.41	29.44	21.77
59	254.67	47.43	26.68	32.49	29.24	29.84	21.30	16.41	29.44	21.84
63	254.84	47.43	26.68	32.49	29.24	29.84	21.30	16.41	29.44	22.01
平成 3	254.87	47.43	26.70	32.49	29.24	29.84	21.30	16.41	29.44	22.02
4	254.90	47.43	26.73	32.49	29.24	29.84	21.30	16.41	29.44	22.02
7	254.94	47.43	26.77	32.49	29.24	29.84	21.30	16.41	29.44	22.02
9	254.97	47.43	26.80	32.49	29.24	29.84	21.30	16.41	29.44	22.02
10	254.99	47.43	26.81	32.50	29.24	29.84	21.30	16.41	29.44	22.02
21	255.02	47.43	26.84	32.50	29.24	29.84	21.30	16.41	29.44	22.02
25	255.04	47.43	26.86	32.50	29.24	29.84	21.30	16.41	29.44	22.02
26	255.28
27	255.25

(注1)面積に0.01km²以上変更のあった年のみを掲載。

総面積=資料: 国土交通省国土地理院

(注2)平成26年に測定方法が変更されたことによって、
町別面積は算出不能になった。

「全国都道府県市区町村別面積調」

民有地面積

単位: ha

年次	総数	田	畑	宅地	山林	原野	その他
平成 25 年	16,810	3,100	2,029	1,267	8,190	1,558	666
26	16,896	3,087	1,993	1,274	8,329	1,515	698
27	17,153	3,072	1,941	1,290	8,544	1,574	732
28	17,181	3,060	1,921	1,297	8,577	1,583	743
29	17,318	3,016	1,876	1,305	8,717	1,594	810
30	17,394	2,971	1,779	1,327	8,792	1,615	910
令和 元	17,446	2,933	1,704	1,332	8,859	1,621	997
2	17,577	2,898	1,667	1,344	9,007	1,595	1,066
3	17,615	2,877	1,620	1,354	9,092	1,580	1,092
4	17,778	2,835	1,571	1,365	9,322	1,546	1,139

(注)本表は各年1月1日現在の固定資産概要調書によって
集計した評価総地積であり、非課税地は含まない。

資料: 税務課「固定資産概要調書」

◎ 気温と降水量

年次	気温 ℃							降水量 mm		
	平均			極値				合計	日最大	起日
	最高	最低	平均	最高	起日	最低	起日			
平成 25	20.8	11.6	15.9	36.5	8月21日	-4.4	1月11日	2,531.5	167.5	8月4日
26	20.2	11.2	15.4	36.8	7月30日	-3.3	1月23日	2,370.5	151.0	7月3日
27	20.5	11.6	15.7	36.3	8月8日	-3.9	1月3日	2,347.0	100.0	8月12日
28	21.5	12.6	16.7	36.9	8月11日	-4.8	1月24日	2,988.5	207.0	6月22日
29	20.9	11.7	16.1	37.5	8月4日	-4.5	1月25日	1,604.0	136.0	4月17日
30	21.2	11.8	16.2	37.8	8月14日	-3.6	2月8日	2,279.0	329.0	7月6日
令和 元	21.3	12.1	16.4	35.9	8月12日	-2.9	1月27日	2,070.5	253.0	8月27日
2	21.1	12.1	16.4	36.3	8月20日	-2.1	1月1日	3,210.5	208.0	7月7日
3	21.7	12.4	16.7	35.5	7月24日	-3.8	1月30日	2,524.0	254.5	8月14日
4	21.3	12.2	16.5	36.3	7月30日	-3.9	2月24日	1,735.0	132.5	8月17日
令和4年1月	10.1	0.9	5.2	13.9	10日	-3.4	19日	47.5	38.0	23日
2	9.3	0.4	5.0	17.4	28日	-3.9	24日	23.5	16.5	19日
3	16.8	6.6	11.4	24.7	16日	-0.4	8日	173.5	57.0	18日
4	20.8	10.1	15.1	27.9	25日	2.4	5日	259.0	99.5	14日
5	24.6	13.7	19.0	30.4	24日	7.2	4日	39.0	18.5	13日
6	27.6	20.4	23.6	34.3	30日	15.0	1日	250.5	73.5	5日
7	31.8	24.0	27.6	36.3	30日	20.9	23日	157.5	85.5	18日
8	32.2	24.8	28.1	34.7	10日	19.9	29日	334.5	132.5	17日
9	28.4	20.9	24.3	35.1	15日	16.2	21日	317.5	59.0	27日
10	23.2	13.2	17.8	30.7	3日	7.4	26日	56.0	18.5	9日
11	20.6	9.7	14.7	27.1	12日	4.6	6日	31.0	21.5	29日
12	10.6)	2.0)	6.1)	16.9)	10日	-1.7)	26日	45.5)	15.0)	21日

※「) 」は準正常値

資料：佐賀地方気象台 伊万里地域気象観測所

人口及び労働力

◎ 人口の推移

(各年10月1日現在)

年次	世帯数	人口			1世帯 当りの 人口	人口密度 (1Km ² 当り)	国勢調査(5年)毎 総人口の比較
		総数	男	女			
	世帯	人	人	人	人	人	%
昭和29	15,880	83,354	40,711	42,643	5.2	330.2	...
30	15,527	81,625	39,641	41,984	5.3	324.5	30年/25年 △ 0.9
35	16,337	78,397	37,538	40,859	4.8	310.5	35年/30年 △ 4.0
40	15,254	67,316	31,732	35,584	4.4	266.6	40年/35年 △14.1
45	15,047	61,561	28,896	32,665	4.1	243.4	45年/40年 △ 8.5
50	15,748	60,913	28,813	32,100	3.9	239.9	50年/45年 △ 1.1
55	16,695	61,243	29,055	32,188	3.7	240.6	55年/50年 0.5
60	17,077	62,044	29,381	32,663	3.6	243.6	60年/55年 1.3
平成 2	17,363	60,882	28,727	32,155	3.5	238.9	2年/60年 △ 1.9
7	18,054	60,348	28,646	31,702	3.2	236.7	7年/ 2年 △ 0.9
12	18,626	59,143	28,041	31,102	3.2	231.9	12年/ 7年 △ 2.0
17	19,118	58,190	27,632	30,558	3.0	228.2	17年/12年 △ 1.6
22	19,614	57,161	27,265	29,896	2.9	224.1	22年/17年 △ 1.8
27	19,698	55,238	26,395	28,843	2.8042441	216.4	27年/22年 △ 3.4
28	22,964	56,032	26,911	29,121	2.4	219.5	
29	23,235	55,757	26,852	28,905	2.4	218.4	
30	23,335	55,140	26,599	28,541	2.4	216.0	
令和元	23,441	54,672	26,415	28,257	2.3	214.2	
2	19,984	52,629	25,445	27,184	2.6	206.2	2年/27年 △ 4.7
3	23,563	53,454	25,905	27,549	2.3	209.4	
4	23,619	52,873	25,670	27,203	2.2	207.1	

資料：国勢調査

国勢調査年以外は住民基本台帳

◎ 人 口 動 態

年次	婚姻	離婚	自然動態			社会動態						
			出生	死亡	増減	転入		転出		その他		増減
						県内	県外	県内	県外	増	減	
組	組	人	人	人	人	人	人	人	人	人	人	人
昭和29年	608	61	1,373	481	892	1,819	3,698	2,221	5,691			△2,395
30	608	72	1,923	686	1,237	1,609	3,866	1,860	6,253			△2,638
35	660	82	1,658	760	898	1,685	3,186	2,038	7,332			△4,499
40	547	77	981	610	371	1,114	3,519	1,081	5,754			△2,202
45	461	57	858	604	254	700	2,270	816	3,808			△1,654
昭和50	478	63	965	534	431	689	2,163	712	2,337			△ 197
55	479	75	936	486	450	681	1,698	778	1,865			△ 264
60	372	102	843	498	345	655	1,510	748	1,776			△ 359
平成 2年	324	87	662	491	171	590	1,167	751	1,587			△ 581
7	320	93	609	594	15	617	1,310	646	1,280			1
12	354	117	576	570	6	635	1,124	598	1,269			△ 108
17	296	115	521	633	△ 112	597	1,025	583	1,192	35	26	△ 144
22	329	103	578	686	△ 108	529	939	596	1,087	22	5	△ 198
27	256	104	490	716	△ 226	451	1,065	651	1,208	24	50	△ 369
30	215	101	439	718	△ 279	470	1,086	601	1,232	23	25	△ 279
令和元年	229	85	401	718	△ 317	475	1,124	522	1,253	18	28	△ 186
2	209	103	371	723	△ 352	486	908	637	1,056	45	26	△ 280
3	172	74	375	765	△ 390	521	979	593	1,118	21	32	△ 222
4	179	93	370	757	△ 387	452	1,130	650	1,140	15	35	△ 228
令和4年1月	15	5	23	65	△ 42	20	63	38	61	2	2	△ 16
2	12	6	39	58	△ 19	21	76	39	59	0	2	△ 3
3	32	12	38	42	△ 4	108	160	155	313	6	1	△ 195
4	8	6	27	48	△ 21	64	100	100	137	4	0	△ 69
5	9	8	32	60	△ 28	33	124	35	85	0	1	36
6	10	9	27	78	△ 51	25	122	47	58	1	14	29
7	15	8	33	44	△ 11	30	75	43	60	0	6	△ 4
8	7	8	35	56	△ 21	33	91	43	69	1	0	13
9	16	13	30	75	△ 45	38	79	45	84	0	0	△ 12
10	21	5	22	68	△ 46	22	64	34	74	1	0	△ 21
11	16	8	22	80	△ 58	31	103	37	66	0	4	27
12	18	5	42	83	△ 41	27	73	34	74	0	5	△ 13

(注) 平成24年7月から外国人を含む。

婚姻・離婚 資料：市民課「人口動態」

自然動態・社会動態 資料：市民課「住民基本台帳人口移動表」

◎ 年 齢 別 社 会 動 態

・ 転 入

単位：人

年齢区分	総 数		男		女	
	令和2年	令和3年	令和2年	令和3年	令和2年	令和3年
総 数	1,492	1,448	847	822	645	626
0～4歳	102	112	50	55	52	57
5～9歳	50	46	19	30	31	16
10～14歳	18	16	9	6	9	10
15～19歳	92	73	63	46	29	27
20～24歳	326	270	218	156	108	114
25～29歳	241	273	135	146	106	127
30～34歳	204	178	109	110	95	68
35～39歳	127	113	70	72	57	41
40～44歳	79	100	49	58	30	42
45～49歳	63	70	33	44	30	26
50～54歳	48	44	17	25	31	19
55～59歳	32	35	22	17	10	18
60～64歳	37	41	21	22	16	19
65～69歳	33	28	18	14	15	14
70～74歳	12	15	6	8	6	7
75歳以上	28	34	8	13	20	21

・ 転 出

単位：人

年齢区分	総 数		男		女	
	令和2年	令和3年	令和2年	令和3年	令和2年	令和3年
総 数	1,732	1,698	928	933	804	765
0～4歳	102	118	46	60	56	58
5～9歳	53	48	27	29	26	19
10～14歳	27	32	14	21	13	11
15～19歳	186	165	96	86	90	79
20～24歳	386	354	211	185	175	169
25～29歳	302	314	178	189	124	125
30～34歳	190	209	101	111	89	98
35～39歳	114	142	56	92	58	50
40～44歳	109	83	58	42	51	41
45～49歳	76	60	43	34	33	26
50～54歳	42	52	22	26	20	26
55～59歳	50	23	29	16	21	7
60～64歳	27	22	18	10	9	12
65～69歳	21	24	14	16	7	8
70～74歳	11	11	4	4	7	7
75歳以上	36	41	11	12	25	29

(注) 令和2年次：令和元年10月～令和2年9月
 令和3年次：令和2年10月～令和3年9月

資料：佐賀県統計分析課「推計人口」

◎ 町 別 人 口 の 推 移

(各年10月1日現在) 単位：人

年次	市計	旧 伊万里	黒川	波多津	南波多	大川	松浦	二里	東山代	山代	県	国 (千人)
大正 9	52,047	14,860	3,488	3,703	3,563	3,465	3,686	4,095	6,105	9,082	673,895	55,963
昭和 5	50,517	16,386	3,631	3,919	3,734	3,475	3,922	4,228	4,004	7,218	691,565	64,450
15	60,539	16,566	4,244	3,873	3,656	5,585	3,847	4,398	8,351	10,019	701,517	73,114
20	70,420	19,762	4,647	4,392	4,326	6,301	4,766	5,859	7,555	12,812	830,431	71,998
25	82,319	22,116	4,691	4,813	4,621	8,346	4,958	7,366	8,744	16,664	945,082	84,115
29	83,354	22,727	4,727	4,870	4,550	8,211	4,972	6,430	10,310	16,557	969,511	88,239
30	81,625	23,172	4,674	4,910	4,607	8,060	4,964	6,425	9,171	15,642	973,749	90,077
35	78,397	22,709	4,123	4,627	4,288	7,771	4,664	6,323	8,613	15,279	942,874	94,302
40	67,316	21,668	3,565	4,066	3,791	6,297	4,175	5,698	7,221	10,835	871,885	99,209
45	61,561	20,912	3,266	3,712	3,545	5,339	3,852	6,034	5,903	8,998	838,468	104,665
50	60,913	21,645	4,227	3,594	3,387	3,808	3,660	6,016	5,795	8,781	837,674	111,940
55	61,243	23,359	3,990	3,421	3,338	3,683	3,466	5,869	5,796	8,321	865,574	117,060
60	62,044	24,107	4,044	3,411	3,319	3,642	3,425	6,024	6,150	7,922	880,018	121,049
平成 2	60,882	24,010	3,718	3,296	3,239	3,505	3,275	5,980	6,351	7,508	877,851	123,611
7	60,348	24,602	3,691	3,111	3,127	3,333	3,066	6,052	6,352	7,014	884,316	125,570
12	59,143	25,059	3,615	2,937	3,009	3,053	2,869	6,026	6,087	6,488	876,654	126,926
17	58,190	25,331	3,570	2,694	2,891	2,863	2,695	6,364	5,791	5,991	866,369	127,768
22	57,161	25,835	3,253	2,448	2,734	2,581	2,468	6,432	5,965	5,445	849,788	128,057
27	55,238	25,872	3,113	2,209	2,428	2,332	2,310	6,342	5,717	4,915	832,832	127,095
令和元	54,672	25,670	2,910	2,142	2,414	2,262	2,219	6,566	5,774	4,715	814,211	126,167
2	52,629	25,333	2,695	1,918	2,158	2,047	2,029	6,532	5,503	4,414	811,442	126,146
3	53,454	25,491	2,687	2,017	2,306	2,157	2,155	6,592	5,596	4,453	806,292	125,502
4	52,873	25,246	2,582	1,950	2,262	2,119	2,112	6,700	5,546	4,356	800,511	124,947

資料：国勢調査

国勢調査年以外は、

市：住民基本台帳

県：県統計分析課「推計人口」

国：総務省統計局「人口推計」

◎ 町別世帯数の推移

(各年10月1日現在) 単位：世帯

年次	市計	旧伊万里	黒川	波多津	南波多	大川	松浦	二里	東山代	山代	県	国 (千世帯)
大正 9	10,311	2,936	631	689	681	658	688	812	1,286	1,930	128,854	11,221
昭和 5	9,501	3,097	617	681	682	628	698	819	784	1,495	128,731	12,705
15	11,406	3,171	756	676	631	1,013	670	844	1,560	2,085	129,761	14,342
20	13,765	…	…	…	…	…	…	…	…	…	149,737	…
25	15,958	4,454	801	802	775	1,553	869	1,430	1,760	3,514	176,603	16,580
29	15,880	4,534	780	767	760	1,564	859	1,288	1,902	3,426	178,699	…
30	15,527	4,539	789	811	767	1,490	862	1,224	1,807	3,238	181,468	18,123
35	16,337	4,946	743	800	755	1,563	867	1,293	1,871	3,499	190,063	20,860
40	15,254	5,104	712	782	712	1,367	827	1,281	1,747	2,722	191,425	24,290
45	15,047	5,276	698	782	702	1,280	823	1,467	1,535	2,484	199,755	28,093
50	15,748	5,821	920	789	706	936	826	1,609	1,606	2,535	213,152	32,141
55	16,695	6,615	1,052	771	708	928	813	1,650	1,660	2,498	233,117	36,015
60	17,077	6,998	1,025	767	706	894	796	1,713	1,784	2,394	242,619	38,113
平成 2	17,363	7,313	947	762	701	871	797	1,766	1,884	2,322	251,225	41,036
7	18,054	7,792	1,062	733	704	849	774	1,865	2,018	2,257	267,862	44,108
12	18,626	8,291	1,112	729	687	846	797	1,963	2,033	2,168	278,306	47,063
17	19,118	8,713	1,172	706	677	826	807	2,152	2,003	2,062	287,431	49,566
22	19,614	9,263	1,134	670	674	779	770	2,258	2,107	1,959	295,038	51,951
27	19,698	9,507	1,133	649	641	738	750	2,338	2,086	1,856	302,109	53,449
令和元	23,441	11,111	1,409	800	830	864	903	2,915	2,404	2,205	313,132	…
2	19,984	9,735	1,140	610	641	686	716	2,635	2,078	1,743	312,680	55,830
3	23,563	11,306	1,327	788	823	855	900	3,020	2,403	2,141	314,731	…
4	23,619	11,313	1,294	781	813	850	899	3,114	2,421	2,134	317,304	…

資料：国勢調査

国勢調査年以外は、

市：住民基本台帳

県：県統計分析課「推計人口」

国：県統計分析課「佐賀県統計年鑑」

◎ 行政区別人口、世帯数

行政区	男	女	人口計	世帯	行政区	男	女	人口計	世帯
総数	25,670	27,203	52,873	23,619	ケラパライマリ	5	19	24	23
旧伊万里町	12,126	13,120	25,246	11,313	※立花	3,739	4,071	7,810	3,639
※伊万里	3,083	3,463	6,546	2,960	新天町1区	145	175	320	179
東新町	45	39	84	42	〃 2区	320	339	659	382
仲町	32	41	73	36	〃 3区	213	191	404	214
本町一・二丁目	21	25	46	20	立花台一丁目	164	247	411	228
本町三・四丁目	21	25	46	29	〃 二丁目	216	246	462	232
搦町	23	25	48	26	〃 三丁目	714	766	1,480	523
今町	37	37	74	36	〃 四丁目	58	134	192	122
元町	44	52	96	48	富士町	627	602	1,229	516
立町	27	33	60	29	渚	369	362	731	326
朝日町	20	14	34	16	南ヶ丘	745	837	1,582	667
幸善町	29	26	55	20	中井樋	143	121	264	175
下土井町	33	49	82	41	向陽園	25	51	76	75
上土井町	38	34	72	38	※大川内	981	1,057	2,038	902
浜町	49	42	91	58	岩谷	59	84	143	54
上黒尾町	15	33	48	25	小石原	55	67	122	51
相生町	27	30	57	28	市村	201	218	419	191
船屋町	69	91	160	75	市山	30	37	67	34
☆松島	363	387	750	379	大川内山	77	90	167	77
☆下松島	130	132	262	119	正力坊	69	70	139	56
☆陣内	72	87	159	84	吉野	97	113	210	88
☆脇田	778	838	1,616	695	福野	124	114	238	104
☆平山	78	96	174	73	平尾	269	264	533	247
☆岩立	36	36	72	33	黒川町	1,387	1,195	2,582	1,294
☆木須東	329	355	684	283	福田	38	42	80	31
☆弁天町	211	386	597	294	浦瀨	29	26	55	29
☆蓮池町	50	49	99	53	干瀨	20	22	42	19
☆上ノ山	506	501	1,007	380	大黒川	207	103	310	204
※牧島	641	690	1,331	562	奥野	38	43	81	40
木須西	248	279	527	220	塩屋	163	175	338	159
本瀬戸	116	117	233	89	小黒川	130	105	235	137
中通里	127	119	246	103	浦分	83	93	176	88
早里	73	91	164	70	黒塩	31	33	64	31
漁港	62	71	133	69	椿原	49	64	113	48
釘島	15	13	28	11	清水	17	17	34	20
※大坪	3,682	3,839	7,521	3,250	横野	20	17	37	10
栄町	466	552	1,018	457	立目	28	29	57	20
柳井町	186	230	416	199	牟田	25	30	55	18
白野	441	435	876	357	花房	30	29	59	24
永山	64	66	130	50	畑川内	84	99	183	66
屋敷野	57	53	110	48	長尾	39	47	86	29
上古賀	129	130	259	103	真手野	67	85	152	56
下古賀	120	102	222	89	名村団地	288	133	421	261
祇園町	142	141	283	127	敬愛園	1	3	4	4
六仙寺	224	214	438	202	波多津町	951	999	1,950	781
東円蔵寺	329	385	714	327	木場	79	89	168	73
西円蔵寺	372	369	741	396	筒井	76	90	166	67
長生園	1	13	14	14	井野尾	39	50	89	47
みどりが丘	99	102	201	72	田代	40	32	72	24
あさひが丘	461	463	924	401	板木	47	49	96	36
つつじヶ丘	586	565	1,151	385	津留主屋	30	32	62	21

(注1) ※伊万里及び※牧島に含まれる行政区については、昭和59年4月1日から本表のとおりとなった。

(☆は従来※牧島に含まれていた区である。)

(注2) 立花地区は平成15年4月に大坪地区から分離した。

(注3) 立花地区の新天町は、昭和62年4月1日から1区、2区、3区に分割した。

(注4) 伊万里地区の上仲町と仲町、本町一丁目と本町二丁目は、令和4年4月1日からそれぞれ、仲町、本町一・二丁目に統合した。

人口及び労働力 15

(令和4年10月1日現在) 単位：世帯，人

行政区	男	女	人口計	世帯	行政区	男	女	人口計	世帯
中山	59	55	114	45	西八谷	282	275	557	260
畑津	41	50	91	36	川東	744	775	1,519	734
内野	83	83	166	65	大里	612	630	1,242	518
馬蛤	54	53	107	40	福母	95	89	184	95
馬	37	42	79	32	内の馬場	115	117	232	103
辻	75	71	146	56	金武	194	233	427	188
浦	291	303	594	239	作井	78	106	184	82
南波多町	1,095	1,167	2,262	813	中田	60	74	134	61
古川	40	49	89	30	吉野	48	58	106	50
笠椎	121	110	231	76	川内	52	57	109	48
大川原	90	120	210	79	古子	31	34	65	31
小麦原	52	53	105	36	東山代町	2,722	2,824	5,546	2,421
府招下	60	71	131	54	里	569	594	1,163	502
府招上	127	125	252	85	福和	49	44	93	53
原屋敷	123	125	248	95	長浜	1057	1059	2,116	892
井手野	194	187	381	141	日尾	74	60	134	52
高瀬	49	65	114	42	天神	81	73	154	76
開拓	0	1	1	1	脇野	162	196	358	148
大曲	47	46	93	34	浦川内	151	171	322	137
水留	59	60	119	42	東大久保	88	83	171	75
古留	50	51	101	29	大久保	181	191	372	160
谷口	31	41	72	25	福住	111	151	262	132
重橋	52	63	115	44	国見	53	55	108	53
大川町	1,025	1,094	2,119	850	下分	4	4	8	6
宿	152	163	315	135	滝川内	67	72	139	74
片竹	38	32	70	37	辻の堂	1	4	5	4
戸石川	78	88	166	66	川内野	67	62	129	53
井手口	90	89	179	61	日南郷	7	5	12	4
長野	85	99	184	70	山代町	2,073	2,283	4,356	2,134
川西	77	87	164	64	楠久津	253	275	528	253
相の谷	0	0	0	0	楠久内	356	393	749	362
駒鳴	121	136	257	98	福川内	50	53	103	51
立川	180	186	366	157	城	62	64	126	55
山口	86	91	177	62	峰	47	46	93	45
東田代	46	43	89	34	鳴石	106	132	238	124
川原	72	80	152	66	久原一	207	215	422	186
松浦町	1,031	1,081	2,112	899	〃二	286	334	620	304
東分	104	103	207	89	〃三	95	101	196	108
上原	65	57	122	45	浦之崎	117	153	270	133
下分	186	202	388	179	川南	91	111	202	119
下平	86	105	191	88	立岩	94	101	195	88
梅岩	34	40	74	27	向山	91	96	187	106
岳坂	55	65	120	49	西分	115	112	227	101
村分	71	65	136	53	西大久保	28	23	51	29
藤川内	97	95	192	75	野々頭	28	32	60	25
久良木	29	31	60	30	東分	47	42	89	45
宿分	97	107	204	91					
上分	87	97	184	75					
中通	78	76	154	62					
金石原	42	38	80	36					
二里町	3,260	3,440	6,700	3,114					
東八谷	949	992	1,941	944					

資料：住民基本台帳

◎ 5 歳 階 級 別 人 口 の 推 移

年 齢	平 成 7 年			平 成 12 年			平 成 17 年		
	総数	男	女	総数	男	女	総数	男	女
総 数	60,348	28,646	31,702	59,143	28,041	31,102	58,190	27,632	30,558
0～4歳	3,152	1,559	1,593	2,975	1,564	1,411	2,885	1,463	1,422
5～9歳	3,750	1,902	1,848	3,110	1,548	1,562	2,983	1,563	1,420
10～14歳	4,422	2,271	2,151	3,709	1,885	1,824	3,103	1,560	1,543
15～19歳	3,860	2,007	1,853	3,642	1,871	1,771	3,041	1,566	1,475
20～24歳	2,750	1,366	1,384	2,679	1,316	1,363	2,644	1,353	1,291
25～29歳	2,876	1,348	1,528	3,295	1,679	1,616	3,262	1,669	1,593
30～34歳	3,313	1,616	1,697	2,991	1,400	1,591	3,386	1,707	1,679
35～39歳	4,043	1,969	2,074	3,301	1,622	1,679	2,984	1,413	1,571
40～44歳	4,798	2,464	2,334	4,014	1,953	2,061	3,281	1,603	1,678
45～49歳	4,650	2,361	2,289	4,749	2,442	2,307	3,971	1,933	2,038
50～54歳	3,450	1,639	1,811	4,618	2,328	2,290	4,723	2,408	2,315
55～59歳	3,642	1,714	1,928	3,386	1,595	1,791	4,542	2,274	2,268
60～64歳	3,916	1,811	2,105	3,579	1,673	1,906	3,350	1,550	1,800
65～69歳	3,857	1,719	2,138	3,735	1,694	2,041	3,429	1,573	1,856
70～74歳	3,116	1,251	1,865	3,523	1,514	2,009	3,465	1,510	1,955
75～79歳	2,146	815	1,331	2,682	992	1,690	3,157	1,276	1,881
80～84歳	1,417	486	931	1,644	550	1,094	2,170	714	1,456
85～89歳	857	266	591	992	290	702	1,144	345	799
90～94歳	282	73	209	434	105	329	503	120	383
95～99歳	48	9	39	77	17	60	150	29	121
100歳以上	3	-	3	8	3	5	17	3	14
不 詳	-	-	-	-	-	-	-	-	-
再 掲									
0～14歳(人) 年少人口	11,324	5,732	5,592	9,794	4,997	4,797	8,971	4,586	4,385
15～64歳(人) 生産年齢人口	37,298	18,295	19,003	36,254	17,879	18,375	35,184	17,476	17,708
65歳以上(人) 老年人口	11,726	4,619	7,107	13,095	5,165	7,930	14,035	5,570	8,465
年齢別割合※									
0～14歳(%)	18.8	20.0	17.6	16.6	17.8	15.4	15.4	16.6	14.3
15～64歳(%)	61.8	63.9	60.0	61.3	63.8	59.1	60.5	63.2	57.9
65歳以上(%)	19.4	16.1	22.4	22.1	18.4	25.5	24.1	20.2	27.7
年齢構成指数※									
年少人口指数	30.4	31.3	29.4	27.0	27.9	26.1	25.5	26.2	24.8
老年人口指数	31.4	25.2	37.4	36.1	28.9	43.2	39.9	31.9	47.8
従属人口指数	61.8	56.5	66.8	63.1	56.8	69.3	65.4	58.1	72.6
老年化指数	103.5	80.6	127.1	133.7	103.4	165.3	156.4	121.5	193.0
男女比※									
0～14歳(%)	100.0	50.6	49.4	100.0	51.0	49.0	100.0	51.1	48.9
15～64歳(%)	100.0	49.1	50.9	100.0	49.3	50.7	100.0	49.7	50.3
65歳以上(%)	100.0	39.4	60.6	100.0	39.4	60.6	100.0	39.7	60.3

(注1) 年少人口指数=年少人口/生産年齢人口×100
 老年人口指数=老年人口/生産年齢人口×100
 従属人口指数=(年少人口+老年人口)/生産年齢人口×100
 老年化指数=老年人口/年少人口×100

(注2) ※は、不詳を除いて算出

単位：人，%

平成 22 年			平成 27 年			令和 2 年			年 齢
総数	男	女	総数	男	女	総数	男	女	
57,161	27,265	29,896	55,238	26,395	28,843	52,629	25,445	27,184	総 数
2,711	1,362	1,349	2,638	1,334	1,304	2,097	1,094	1,003	0～4歳
2,850	1,461	1,389	2,709	1,358	1,351	2,546	1,312	1,234	5～9歳
2,923	1,535	1,388	2,804	1,447	1,357	2,650	1,330	1,320	10～14歳
2,615	1,337	1,278	2,451	1,315	1,136	2,349	1,247	1,102	15～19歳
2,246	1,173	1,073	1,868	1,005	863	1,797	1,027	770	20～24歳
3,146	1,620	1,526	2,491	1,270	1,221	2,039	1,127	912	25～29歳
3,372	1,730	1,642	3,114	1,590	1,524	2,485	1,257	1,228	30～34歳
3,370	1,704	1,666	3,339	1,693	1,646	3,090	1,575	1,515	35～39歳
2,967	1,424	1,543	3,321	1,689	1,632	3,266	1,678	1,588	40～44歳
3,247	1,607	1,640	2,964	1,448	1,516	3,261	1,678	1,583	45～49歳
3,917	1,912	2,005	3,236	1,615	1,621	2,874	1,378	1,496	50～54歳
4,665	2,375	2,290	3,856	1,868	1,988	3,191	1,578	1,613	55～59歳
4,443	2,199	2,244	4,590	2,325	2,265	3,767	1,814	1,953	60～64歳
3,232	1,479	1,753	4,280	2,089	2,191	4,403	2,191	2,212	65～69歳
3,214	1,431	1,783	3,010	1,326	1,684	4,043	1,944	2,099	70～74歳
3,128	1,290	1,838	2,877	1,203	1,674	2,732	1,146	1,586	75～79歳
2,631	955	1,676	2,579	986	1,593	2,451	943	1,508	80～84歳
1,613	466	1,147	1,887	560	1,327	1,884	612	1,272	85～89歳
651	153	498	904	193	711	1,045	252	793	90～94歳
159	24	135	213	35	178	315	63	252	95～99歳
31	4	27	32	2	30	46	3	43	100歳以上
30	24	6	75	44	31	298	196	102	不 詳
8,484	4,358	4,126	8,151	4,139	4,012	7,293	3,736	3,557	再 掲 0～14歳(人) 年少人口
33,988	17,081	16,907	31,230	15,818	15,412	28,119	14,359	13,760	15～64歳(人) 生産年齢人口
14,659	5,802	8,857	15,782	6,394	9,388	16,919	7,154	9,765	65歳以上(人) 老年人口
14.9	16.0	13.8	14.8	15.7	13.9	13.9	14.8	13.1	年齢別割合※ 0～14歳(%)
59.5	62.7	56.6	56.6	60.0	53.5	53.7	56.9	50.8	15～64歳(%)
25.7	21.3	29.6	28.6	24.3	32.6	32.3	28.3	36.1	65歳以上(%)
25.0	25.5	24.4	26.1	26.2	26.0	25.9	26.0	25.9	年齢構成指数※ 年少人口指数
43.1	34.0	52.4	50.5	40.4	60.9	60.2	49.8	71.0	老年人口指数
68.1	59.5	76.8	76.6	66.6	86.9	86.1	75.8	96.8	従属人口指数
172.8	133.1	214.7	193.6	154.5	234.0	232.0	191.5	274.5	老年化指数
100.0	51.4	48.6	100.0	50.8	49.2	100.0	51.2	48.8	男女比※ 0～14歳(%)
100.0	50.3	49.7	100.0	50.7	49.3	100.0	51.1	48.9	15～64歳(%)
100.0	39.6	60.4	100.0	40.5	59.5	100.0	42.3	57.7	65歳以上(%)

資料：国勢調査

◎ 5 歳 階 級 別 ・ 町 別 人 口 - 国 勢 調 査 -

(令和2年10月1日現在) 単位：人

18 人 口 及 び 勞 働 力

区 分	総 数	旧 伊万里町						黒川町	波多津町	南波多町	大川町	松浦町	二里町	東山代町	山代町
		伊万里	牧 島	大 坪	立 花	大川内									
総 数	52,629	25,333	9,134	1,279	5,085	7,937	1,898	2,695	1,918	2,158	2,047	2,029	6,532	5,503	4,414
0～4歳	2,097	1,098	378	52	206	378	84	80	47	58	45	65	353	251	100
5～9歳	2,546	1,363	467	52	289	486	69	104	62	79	96	93	302	302	145
10～14歳	2,650	1,405	487	53	337	451	77	95	78	97	90	85	279	341	180
15～19歳	2,349	1,222	403	58	348	336	77	105	69	93	79	81	284	238	178
20～24歳	1,797	838	345	41	181	220	51	226	51	50	59	44	235	170	124
25～29歳	2,039	930	372	54	175	267	62	173	67	69	53	51	397	196	103
30～34歳	2,485	1,248	439	62	225	413	109	133	71	77	71	78	386	282	139
35～39歳	3,090	1,592	552	71	315	556	98	120	93	120	98	114	421	360	172
40～44歳	3,266	1,689	616	65	335	560	113	127	90	114	126	109	409	360	242
45～49歳	3,261	1,730	646	71	387	521	105	124	106	105	90	92	403	344	267
50～54歳	2,874	1,488	613	61	342	388	84	109	110	111	100	114	372	235	235
55～59歳	3,191	1,580	610	111	322	421	116	149	118	147	113	148	390	282	264
60～64歳	3,767	1,651	598	101	346	460	146	189	195	191	193	186	428	400	334
65～69歳	4,403	1,877	648	109	369	569	182	211	181	241	262	204	456	509	462
70～74歳	4,043	1,763	653	97	239	607	167	232	198	175	190	172	405	410	498
75歳以上	8,473	3,680	1,225	219	666	1,212	358	518	382	431	382	393	926	794	967
不 詳	298	179	82	2	3	92	-	-	-	-	-	-	86	29	4

資料：国勢調査

(注) 令和2年国勢調査の調査票情報を用いて市において集計。

◎ 5 歳 階 級 別 ・ 町 別 人 口 - 住 民 基 本 台 帳 -

(令和4年3月31日現在)単位:人

区 分	総 数	旧						黒川町	波多津町	南波多町	大川町	松浦町	二里町	東山代町	山代町
		伊万里町	伊万里	牧 島	大 坪	立 花	大川内								
総 数	53,057	25,270	6,552	1,346	6,033	9,275	2,064	2,620	1,995	2,293	2,143	2,117	6,642	5,573	4,404
0～4歳	1,991	1,050	254	57	229	417	93	80	45	59	45	62	342	219	89
5～9歳	2,505	1,347	346	63	327	539	72	90	68	83	80	82	303	329	123
10～14歳	2,703	1,415	365	52	377	538	83	97	73	110	102	83	312	315	196
15～19歳	2,457	1,274	342	53	354	443	82	94	77	99	78	90	291	277	177
20～24歳	2,224	1,057	262	53	296	370	76	225	65	79	72	67	301	206	152
25～29歳	2,181	1,049	264	46	239	418	82	182	63	76	51	62	414	177	107
30～34歳	2,352	1,176	276	64	254	482	100	125	63	78	62	71	386	266	125
35～39歳	2,969	1,476	341	77	338	615	105	125	107	122	98	98	427	341	175
40～44歳	3,306	1,719	456	57	402	684	120	109	85	134	113	111	441	369	225
45～49歳	3,390	1,757	443	84	437	669	124	130	106	109	116	109	432	363	268
50～54歳	3,028	1,586	462	66	432	532	94	113	107	113	90	108	376	268	267
55～59歳	2,977	1,484	404	84	389	494	113	132	108	135	122	139	391	235	231
60～64歳	3,580	1,600	426	113	393	535	133	180	180	167	162	181	420	367	323
65～69歳	4,185	1,778	489	106	424	587	172	181	193	227	252	213	447	474	420
70～74歳	4,626	1,956	511	115	388	742	200	258	213	233	248	189	473	499	557
75歳以上	8,583	3,546	911	256	754	1,210	415	499	442	469	452	452	886	868	969

(注) 東円蔵寺、西円蔵寺、長生園は国勢調査にあわせ立花に入れている。

資料：住民基本台帳

◎ 産業（大分類）別 15歳以上就業人口の推移

単位：人，％

産 業	平成22年		平成27年		令和2年	
	就業者数	構成比	就業者数	構成比	就業者数	構成比
総 数	28,402	100.0	27,920	100.0	26,849	100.0
第 1 次 産 業	2,793	9.8	2,582	9.2	2,123	7.9
農 業 ， 林 業	2,733	9.6	2,527	9.1	2,076	7.7
う ち 農 業	2,691	9.5	2,495	8.9	2,042	7.6
漁 業	60	0.2	55	0.2	47	0.2
第 2 次 産 業	8,959	31.5	8,891	31.8	8,526	31.8
鉱 業 ， 採 石 業 ， 砂 利 採 取 業	10	0.0	9	0.0	7	0.0
建 設 業	2,603	9.2	2,518	9.0	2,340	8.7
製 造 業	6,346	22.3	6,364	22.8	6,179	23.0
第 3 次 産 業	15,979	56.3	16,304	58.4	16,061	59.8
電 気 ， ガ ス ， 熱 供 給 ， 水 道 業	130	0.5	148	0.5	119	0.4
情 報 通 信 業	157	0.6	141	0.5	158	0.6
運 輸 業 ， 郵 便 業	1,168	4.1	1,099	3.9	1,206	4.5
卸 売 ， 小 売 業	3,887	13.7	3,582	12.8	3,367	12.5
金 融 ， 保 険 業	440	1.5	418	1.5	384	1.4
不 動 産 業 ， 物 品 賃 貸 業	150	0.5	202	0.7	182	0.7
学 術 研 究 ， 専 門 ・ 技 術 サ ー ビ ス 業	482	1.7	516	1.8	475	1.8
宿 泊 業 ， 飲 食 サ ー ビ ス 業	1,365	4.8	1,334	4.8	1,230	4.6
生 活 関 連 サ ー ビ ス 業 ， 娯 楽 業	1,001	3.5	1,014	3.6	910	3.4
教 育 ， 学 習 支 援 業	1,140	4.0	1,193	4.3	1,127	4.2
医 療 ， 福 祉 事 業	3,602	12.7	4,309	15.4	4,475	16.7
複 合 サ ー ビ ス 事 業	360	1.3	424	1.5	369	1.4
サ ー ビ ス 業（他 に 分 類 さ れ な い も の）	1,200	4.2	1,123	4.0	1,254	4.7
公 務（他 に 分 類 さ れ る も の を 除 く）	897	3.2	801	2.9	805	3.0
分 類 不 能 の 産 業	671	2.4	143	0.5	139	0.5
[男]	15,620	100.0	15,135	100.0	14,520	100.0
農 業 ， 林 業	1,527	9.8	1,450	9.6	1,219	8.4
う ち 農 業	1,491	9.5	1,421	9.4	1,191	8.2
漁 業	41	0.3	40	0.3	29	0.2
鉱 業 ， 採 石 業 ， 砂 利 採 取 業	9	0.1	5	0.0	7	0.0
建 設 業	2,248	14.4	2,171	14.3	1,977	13.6
製 造 業	4,365	27.9	4,361	28.8	4,390	30.2
電 気 ， ガ ス ， 熱 供 給 ， 水 道 業	102	0.7	127	0.8	99	0.7
情 報 通 信 業	96	0.6	102	0.7	114	0.8
運 輸 業 ， 郵 便 業	979	6.3	918	6.1	977	6.7
卸 売 ， 小 売 業	1,775	11.4	1,624	10.7	1,524	10.5
金 融 ， 保 険 業	177	1.1	164	1.1	137	0.9
不 動 産 業 ， 物 品 賃 貸 業	89	0.6	123	0.8	104	0.7
学 術 研 究 ， 専 門 ・ 技 術 サ ー ビ ス 業	317	2.0	319	2.1	298	2.1
宿 泊 業 ， 飲 食 サ ー ビ ス 業	373	2.4	389	2.6	346	2.4
生 活 関 連 サ ー ビ ス 業 ， 娯 楽 業	349	2.2	363	2.4	306	2.1
教 育 ， 学 習 支 援 業	491	3.1	504	3.3	434	3.0
医 療 ， 福 祉 事 業	671	4.3	862	5.7	932	6.4
複 合 サ ー ビ ス 事 業	211	1.4	245	1.6	200	1.4
サ ー ビ ス 業（他 に 分 類 さ れ な い も の）	761	4.9	715	4.7	800	5.5
公 務（他 に 分 類 さ れ る も の を 除 く）	645	4.1	566	3.7	550	3.8
分 類 不 能 の 産 業	394	2.5	87	0.6	77	0.5
[女]	12,782	100.0	12,785	100.0	12,329	100.0
農 業 ， 林 業	1,206	9.4	1,077	8.4	857	7.0
う ち 農 業	1,200	9.4	1,074	8.4	851	6.9
漁 業	19	0.1	15	0.1	18	0.1
鉱 業 ， 採 石 業 ， 砂 利 採 取 業	1	0.0	4	0.0	0	0.0
建 設 業	355	2.8	347	2.7	363	2.9
製 造 業	1,981	15.5	2,003	15.7	1,789	14.5
電 気 ， ガ ス ， 熱 供 給 ， 水 道 業	28	0.2	21	0.2	20	0.2
情 報 通 信 業	61	0.5	39	0.3	44	0.4
運 輸 業 ， 郵 便 業	189	1.5	181	1.4	229	1.9
卸 売 ， 小 売 業	2,112	16.5	1,958	15.3	1,843	14.9
金 融 ， 保 険 業	263	2.1	254	2.0	247	2.0
不 動 産 業 ， 物 品 賃 貸 業	61	0.5	79	0.6	78	0.6
学 術 研 究 ， 専 門 ・ 技 術 サ ー ビ ス 業	165	1.3	197	1.5	177	1.4
宿 泊 業 ， 飲 食 サ ー ビ ス 業	992	7.8	945	7.4	884	7.2
生 活 関 連 サ ー ビ ス 業 ， 娯 楽 業	652	5.1	651	5.1	604	4.9
教 育 ， 学 習 支 援 業	649	5.1	689	5.4	693	5.6
医 療 ， 福 祉 事 業	2,931	22.9	3,447	27.0	3,543	28.7
複 合 サ ー ビ ス 事 業	149	1.2	179	1.4	169	1.4
サ ー ビ ス 業（他 に 分 類 さ れ な い も の）	439	3.4	408	3.2	454	3.7
公 務（他 に 分 類 さ れ る も の を 除 く）	252	2.0	235	1.8	255	2.1
分 類 不 能 の 産 業	277	2.2	56	0.4	62	0.5

資料：国勢調査

◎ D I D 人口 (人口集中地区人口)

年次	人口		面積	人口密度
	人口	前回比(増減)		
	人	人	km ²	人/km ²
昭和35年	10,120	—	—	—
40	8,612	△1,508	0.7	12,303
45	9,428	816	1.3	7,252
50	8,665	△763	1.5	5,777
55	11,677	3,012	2.3	5,077
60	12,326	649	2.3	5,359
平成 2年	11,940	△386	2.5	4,776
7	11,922	△18	2.6	4,550.4
12	11,705	△217	2.63	4,450.6
17	11,639	△66	2.67	4,459.2
22	12,897	1,258	2.91	4,432.0
27	13,119	222	3.01	4,358.5
令和 2年	12,792	△ 327	3.14	4,073.9

令和2年国勢調査の「人口集中地区」は、以下の3点を条件として設定している。

- (1) 令和2年国勢調査基本単位区を基礎単位地域とする。
- (2) 市区町村の境域内で人口密度の高い基本単位区（原則として人口密度が1km²当たり4,000人以上）が隣接していること。
- (3) それらの地域の人口が令和2年国勢調査時に5,000人以上を有すること。

なお、個別の人口集中地区の中には、人口密度が1km²当たり4,000人に満たないものがあるが、これは人口集中地区が都市的地域を表すという観点から、人口集中地区に常住人口の少ない公共施設、産業施設、社会施設等のある地域を含めているためである。

◎ 昼間人口の推移

単位：人

年次	常住地による人口 〔国勢調査人口〕 (注1)	従業地・通学地による人口 (昼間人口) (注1)(注3)	常住人口 100人当たり 昼間人口 (昼夜間 人口比率)	15歳以上就業者				
				当市が 従業地 (注3)	うち他市町村 からの通勤者 A(流入)	当市が 常住地 (注2)	うち他市町村 への通勤者 (注4) B(流出)	流入超過数 (△流出超過) C=A-B
昭和40	67,316	67,997	101.0	29,720	1,017	29,828	1,125	△ 108
45	61,561	62,627	101.7	31,378	1,940	30,910	1,472	468
50	60,913	62,373	102.4	30,827	2,767	29,832	1,772	995
55	61,243	62,177	101.5	31,817	2,988	31,348	2,519	469
60	62,044	62,912	101.4	31,087	3,438	30,773	3,124	314
平成 2	60,882	61,845	101.6	30,806	4,246	30,280	3,720	526
7	60,348	61,871	102.5	32,689	5,379	31,482	4,172	1,207
12	59,143	61,186	103.5	31,787	6,149	30,091	4,453	1,696
17	58,190	60,501	104.0	31,826	7,053	29,701	4,928	2,125
22	57,161	60,498	105.8	31,662	8,223	28,402	5,311	2,912
27	55,238	57,863	104.8	30,714	8,319	27,920	5,554	2,765
令和2	52,629	55,501	105.5	29,976	8,711	26,849	5,685	3,026

(注1) 労働力状態「不詳」を含む。

(注2) 従業地・通学地「不詳」を含む。

(注3) 従業地・通学地「不詳」で、当地に常住している者を含む。

(注4) 他市区町村に従業・通学で、従業地・通学地「不詳」を含む。

(注5) 流入人口、流出人口は、平成27年から、国勢調査の公表人数と一致させた。

単位：人

15 歳 以 上 通 学 者					流入超過数 (△流出超過) F = D - E	流入人口 (注5)	流出人口 (注5)
当市が 通学地 (注3)	うち他市町村 からの通学者 D (流入)	当市が 常住地 (注2)	うち他市町村 への通学者 (注4) E (流出)				
5,207	1,198	4,418	409	789	2,215	1,534	
4,413	960	3,815	362	598	2,900	1,834	
4,156	872	3,694	410	462	3,639	2,182	
3,542	761	3,138	357	404	3,749	2,876	
3,501	867	2,985	351	516	4,305	3,475	
3,740	957	3,299	516	441	5,203	4,236	
3,522	874	3,220	572	302	6,253	4,744	
3,319	854	3,009	544	310	7,003	4,997	
2,750	709	2,580	539	170	7,762	5,467	
2,402	620	2,303	566	54	8,843	5,877	
2,139	512	2,275	651	△ 139	8,859	6,234	
1,864	455	2,060	682	△ 227	9,191	6,319	

資料：国勢調査

◎経営組織別、事業所数および従業者数

産業		経営組織別					
		総数		民営		国・地方公共団体	
		事業所数	※従業者数	事業所数	※従業者数	事業所数	※従業者数
平成24年	全産業	2,691	26,715	2,691	26,715	…	…
26年		2,811	28,330	2,677	26,280	134	2,050
28年		2,629	26,191	2,629	26,191	…	…
平成24年	農林漁業	14	227	14	227	…	…
26年		14	208	13	201	1	7
28年		8	92	8	92	…	…
平成24年	鉱業, 採石業, 砂利採取業	4	47	4	47	…	…
26年		2	13	2	13	—	—
28年		2	13	2	13	…	…
平成24年	建設業	268	2,369	268	2,369	…	…
26年		261	2,011	261	2,011	—	—
28年		252	2,032	252	2,032	…	…
平成24年	製造業	265	7,984	265	7,984	…	…
26年		272	7,837	272	7,837	—	—
28年		268	8,000	268	8,000	…	…
平成24年	電気・ガス・ 熱供給・水道業	5	52	5	52	…	…
26年		15	102	6	49	9	53
28年		6	58	6	58	…	…
平成24年	情報通信業	11	139	11	139	…	…
26年		7	53	7	53	—	—
28年		8	108	8	108	…	…
平成24年	運輸業, 郵便業	61	1,095	61	1,095	…	…
26年		64	974	64	974	—	—
28年		67	1,152	67	1,152	…	…
平成24年	卸売業・ 小売業	715	4,441	715	4,441	…	…
26年		702	4,439	702	4,439	—	—
28年		666	4,192	666	4,192	…	…
平成24年	金融業・ 保険業	38	419	38	419	…	…
26年		40	420	40	420	—	—
28年		41	443	41	443	…	…

単位：事業所、人

産業		経営組織別					
		総数		民営		国・地方公共団体	
		事業所数	※従業者数	事業所数	※従業者数	事業所数	※従業者数
平成24年	不動産業, 物品賃貸業	102	287	102	287
26年		101	255	100	251	1	4
28年		103	277	103	277
平成24年	学術研究, 専門・技術 サービス業	78	336	78	336
26年		87	548	84	488	3	60
28年		80	494	80	494
平成24年	宿泊業, 飲食サービス業	355	2,028	355	2,028
26年		346	1,860	345	1,828	1	32
28年		354	1,930	354	1,930
平成24年	生活関連 サービス業, 娯楽業	259	1,398	259	1,398
26年		256	1,254	253	1,244	3	10
28年		245	1,148	245	1,148
平成24年	教育, 学習支援業	88	386	88	386
26年		139	1,347	90	451	49	896
28年		92	416	92	416
平成24年	医療, 福祉	193	3,598	193	3,598
26年		237	4,559	223	4,350	14	209
28年		231	4,392	231	4,392
平成24年	複合 サービス 事業	34	763	34	763
26年		31	655	31	655	-	-
28年		31	473	31	473
平成24年	サービス業 (他に分類 されないもの)	201	1,146	201	1,146
26年		190	1,053	184	1,016	6	37
28年		175	971	175	971
平成24年	公務 (他に分類され るものを除く)
26年		47	742	-	-	47	742
28年	

資料：経済センサス基礎調査
経済センサス活動調査

- (注1) 事業内容等不詳を含まない。
(注2) ※は男女別の不詳を含む。
(注3) 平成24年、28年経済センサス活動調査においては、国・地方公共団体の事業所を調査対象としていない。

◎従業者規模別事業所数および従業者数（民営のみ）

単位：事業所、人

年次	産業	従業者規模別													
		総数		0人		1～4人		5～9人		10～19人		20～29人		30人以上	
		事業所数	従業者数	事業所数	従業者数	事業所数	従業者数	事業所数	従業者数	事業所数	従業者数	事業所数	従業者数	事業所数	従業者数
平成24年	全産業	2,691	26,715	800	1,304	1,022	3,586	387	3,140	270	4,253	95	2,503	117	11,929
26年		2,677	26,280	776	1,206	1,002	3,292	407	3,166	268	4,197	94	2,432	130	11,987
28年		2,629	26,191	755	1,185	963	3,148	398	3,154	286	4,377	92	2,363	135	11,964
平成24年	農林漁業	14	227	5	18	4	108	2	19	3	82	-	-	-	-
26年		13	201	2	11	4	32	3	23	2	42	1	23	1	70
28年		8	92	2	4	1	2	2	17	2	41	1	28	-	-
平成24年	鉱業、 採石業、 砂利採取業	4	47	-	-	3	13	-	-	-	-	1	34	-	-
26年		2	13	-	-	-	-	2	13	-	-	-	-	-	-
28年		2	13	-	-	-	-	2	13	-	-	-	-	-	-
平成24年	建設業	268	2,369	82	142	84	317	50	434	30	470	14	411	8	595
26年		261	2,011	80	125	87	330	43	380	32	482	14	370	5	324
28年		252	2,032	69	126	95	350	41	359	29	474	9	225	9	498
平成24年	製造業	265	7,984	48	85	85	328	37	299	37	557	18	503	40	6,212
26年		272	7,837	54	93	74	271	50	415	29	434	20	532	45	6,092
28年		268	8,000	59	108	67	273	43	373	33	490	18	492	48	6,264
平成24年	電気・ガス・ 熱供給・水道業	5	52	-	-	2	6	1	7	2	39	-	-	-	-
26年		6	49	-	-	3	7	1	5	2	37	-	-	-	-
28年		6	58	-	-	3	6	1	9	1	17	1	26	-	-
平成24年	情報通信業	11	139	-	-	5	5	3	29	-	-	2	50	1	55
26年		7	53	-	-	4	8	1	5	1	13	1	27	-	-
28年		8	108	1	2	2	2	1	5	1	16	3	83	-	-
平成24年	運輸業、 郵便業	61	1,095	4	6	14	47	10	89	17	264	6	153	10	536
26年		64	974	4	7	15	47	13	100	15	226	7	167	10	427
28年		67	1,152	4	2	14	39	12	86	20	300	5	140	12	585
平成24年	卸売業・ 小売業	715	4,441	193	309	318	1,087	106	833	65	990	18	455	15	767
26年		702	4,439	183	313	315	1,029	103	793	67	964	14	352	20	988
28年		666	4,192	173	279	272	869	115	878	72	1,009	19	458	15	699
平成24年	金融業・ 保険業	38	419	3	3	11	28	10	74	9	140	2	48	3	126
26年		40	420	5	5	11	26	9	57	9	132	4	105	2	95
28年		41	443	6	6	10	22	9	61	9	133	4	99	3	122

単位：事業所、人

年次	産業	従業者規模別													
		総数		0人		1～4人		5～9人		10～19人		20～29人		30人以上	
		事業所数	従業者数	事業所数	従業者数	事業所数	従業者数	事業所数	従業者数	事業所数	従業者数	事業所数	従業者数	事業所数	従業者数
平成24年	不動産業, 物品賃貸業	102	287	74	100	21	67	3	17	2	27	1	30	1	46
26年		100	251	69	85	24	63	3	16	3	41	-	-	1	46
28年		103	277	70	101	27	80	3	26	2	24	-	-	1	46
平成24年	学術研究, 専門・技術 サービス業	78	336	21	38	46	153	7	58	3	41	-	-	1	46
26年		84	488	17	23	48	151	14	107	3	43	-	-	2	164
28年		80	494	19	30	43	141	14	118	2	28	-	-	2	177
平成24年	宿泊業, 飲食サービス業	355	2,028	121	246	132	525	61	488	30	466	9	218	2	85
26年		345	1,828	111	195	143	505	50	375	29	396	7	155	5	202
28年		354	1,930	110	186	157	562	46	336	30	445	5	120	6	281
平成24年	生活関連サービス業, 娯楽業	259	1,398	122	177	102	315	18	149	8	107	3	68	6	582
26年		253	1,244	126	165	92	280	21	157	8	235	2	50	4	357
28年		245	1,148	122	161	90	268	19	148	6	204	3	81	5	286
平成24年	教育, 学習支援業	88	386	56	69	21	61	2	17	4	60	3	86	2	93
26年		90	451	60	70	20	60	3	23	3	153	1	27	3	118
28年		92	416	57	63	23	68	4	27	4	53	-	-	4	205
平成24年	医療, 福祉	193	3,598	24	40	53	198	40	339	41	661	13	321	22	2,039
26年		223	4,350	20	49	54	186	57	455	50	768	17	466	25	2,426
28年		231	4,392	19	28	54	187	59	498	56	884	19	468	24	2,327
平成24年	複合サービス 事業	34	763	2	3	13	45	10	69	6	117	2	49	1	480
26年		31	655	1	3	11	33	10	66	4	59	3	79	2	415
28年		31	473	1	3	13	39	9	62	4	58	2	51	2	260
平成24年	サービス業 (他に分類されないもの)	201	1,146	45	68	108	283	27	219	13	232	3	77	5	267
26年		184	1,016	44	62	97	264	24	176	11	172	3	79	5	263
28年		175	971	43	86	92	240	18	138	15	201	3	92	4	214
平成24年	公務 (他に分類されるものを除く)	-	-	-	-	-	-	-	-	-	-	-	-	-	-
26年	
28年		-	-	-	-	-	-	-	-	-	-	-	-	-	-

(注) 事業内容等不詳を含まない。

資料：経済センサス基礎調査
経済センサス活動調査

農業

◎ 農家数及び農業経営体数

区 分	総農家数			農業経営体							
	計	販売農家	自給的農家	経営耕地のある経営体数	経営耕地面積			主副業別経営体数 (個人経営体)			
					計	田	畑	樹園地	主業	準主業	副業
	戸	戸	戸	経営体	a	a	a	a	経営体	経営体	経営体
平成12年	3,428	2,909	519	2,909	321,783	236,260	20,440	65,083	-	-	-
17年	3,197	2,585	612	2,585	285,896	213,006	18,288	54,602	-	-	-
22年	2,933	2,301	632	2,291	270,737	204,950	19,460	46,327	-	-	-
27年	2,628	1,997	631	1,991	242,266	185,246	20,348	36,672	-	-	-
令和2年	2,206	1,655	551	1,664	217,114	174,052	15,650	27,412	289	250	1,117
伊万里	404	279	125	279	43,431	38,169	3,104	2,158	22	50	206
黒川	203	172	31	175	20,682	17,450	1,476	1,756	20	30	124
波多津	251	189	62	188	15,881	12,593	1,935	1,353	26	31	132
南波多	324	249	75	250	33,117	20,021	2,062	11,034	84	22	144
大川	194	164	30	165	26,760	19,419	1,241	6,100	68	10	86
松浦	227	155	72	156	22,833	19,331	1,134	2,368	28	22	105
二里	199	141	58	142	14,866	13,706	898	262	13	23	105
東山代	220	171	49	174	23,571	18,763	2,994	1,814	19	37	114
山代	184	135	49	135	15,973	14,600	806	567	9	25	101

(注1) 瀬戸町釘島地区は、旧市町村集計のため、山代で集計。

資料：農林業センサス

(注2) 2020年農林業センサスの調査区分等の変更に伴い、掲載様式を変更。

(注3) 農家…調査期日現在で、経営耕地面積が10a以上の農業を含む世帯又は経営耕地面積が10a未満であっても、調査期日前1年間に
おける農産物販売金額が15万円以上あった世帯

(注4) 販売農家…経営耕地面積が30a以上又は調査期日前1年間に於ける農産物販売金額が50万円以上の農家

(注5) 自給的農家…経営耕地面積が30a未満かつ調査期日前1年間に於ける農産物販売金額が50万円未満の農家

(注6) 農業経営体…農産物の生産を行うか、又は委託を受けて農作業を行い、次のいずれかに該当する事業を行う者

- ・ 経営耕地の面積が30a以上の規模の農業
- ・ 農作物の作付面積又は栽培面積、家畜の飼養頭羽数等の規模が基準以上の農業
- ・ 農作業の受託の事業

(注7) 経営耕地のある経営体数は、「2010年農林業センサス」から算出可能となった。

(注8) 主業経営体…農業所得が主(世帯所得の50%以上が農業所得)で、調査期日前1年間に自営農業に年間60日以上従事している
65歳未満の世帯員がいる個人経営体(注9) 準主業経営体…農外所得が主(世帯所得の50%未満が農業所得)で、調査期日前1年間に自営農業に年間60日以上従事している
65歳未満の世帯員がいる個人経営体

(注10) 副業的経営体…調査期日前1年間に自営農業に年間60日以上従事している65歳未満の世帯員がいない個人経営体

◎主要作物等作付面積及び収穫量

単位：h a、t

年次	水稻		二条大麦		みかん		なし		ぶどう	
	作付面積	収穫量	作付面積	収穫量	作付面積	収穫量	作付面積	収穫量	作付面積	収穫量
昭和60年	2,660	11,900	149 (838)	364 (1,940)	775	14,900	468	5,800	99	561
平成2	2,280	10,600	80 (396)	191 (889)	513	6,480	505	8,570	86	687
7	2,350	11,200	160	592	290	4,840	482	8,440	78	560
12	1,980	9,860	90	344	225	1,900	443	8,990	65	455
17	1,850	8,910	178	579	149	1,630	358	7,870	53	...
22	1,700	8,160	161	255
26	1,620	7,790	189	428
27	1,590	8,070	231	499
28	1,520	7,640	240	457
29	1,510	7,780	195	481
30	1,470	7,390	208	478
令和元	1,450	5,210	230	757
2	1,400	6,550	217	557
3	1,370	6,550	237	811

(注1)平成2年の()内は麦。

資料：農林水産省統計部「作物統計調査」

(注2)水稻・二条大麦以外はデータ無し。

◎農業経営体の経営耕地面積規模別経営体数

令和2年2月1日現在

区分	計	経営耕地なし	0.3ha未満	0.3～0.5	0.5～1.0	1.0～1.5	1.5～2.0	2.0～3.0
市全体	1,698	34	22	316	638	289	167	122
伊万里	286	7	2	64	105	41	28	16
黒川	180	5	4	31	65	39	15	12
波多津	192	4	5	49	80	34	13	4
南波多	252	2	5	31	88	49	39	28
大川	175	10	4	22	55	26	16	20
松浦	157	1	-	27	55	22	15	18
二里	146	4	-	29	64	24	12	8
東山代	174	-	1	37	73	25	21	7
山代	136	1	1	26	53	29	8	9

(注)2020年農林業センサスの調査区分等の変更に伴い、掲載様式を変更。

(単位：経営体)

区分	3.0～5.0	5.0～10.0	10.0～20.0	20.0～30.0	30.0～50.0	50.0～100.0	100.0～ 150.0	150.0ha以上
市全体	72	27	7	3	1	-	-	-
伊万里	10	9	2	1	1	-	-	-
黒川	6	3	-	-	-	-	-	-
波多津	3	-	-	-	-	-	-	-
南波多	8	1	-	1	-	-	-	-
大川	15	5	2	-	-	-	-	-
松浦	15	4	-	-	-	-	-	-
二里	4	1	-	-	-	-	-	-
東山代	4	4	1	1	-	-	-	-
山代	7	-	2	-	-	-	-	-

資料：農林業センサス

◎年齢階層別の農業に年間60日以上従事した世帯員、役員、
構成員（経営主を含む）数

令和2年2月1日現在

区分	計	15～19歳	20～24	25～29	30～34	35～39	40～44	45～49
市全体	2,189	-	5	16	28	48	67	67
伊万里	331	-	1	1	2	9	8	9
黒川	208	-	-	-	1	1	3	7
波多津	231	-	-	4	11	4	7	5
南波多	406	-	1	2	6	15	13	17
大川	326	-	-	5	5	14	21	12
松浦	176	-	-	1	-	1	1	4
二里	139	-	-	-	-	1	3	2
東山代	224	-	2	1	3	3	8	9
山代	148	-	1	2	-	-	3	2

(注)2020年農林業センサスの調査区分等の変更に伴い、掲載様式を変更。

(単位：人)

区分	50～54	55～59	60～64	65～69	70～74	75～79	80～84	85歳以上
市全体	72	162	308	450	384	270	212	100
伊万里	11	16	36	74	67	49	26	22
黒川	3	17	33	42	42	29	22	8
波多津	7	16	30	39	45	25	27	11
南波多	13	36	62	100	58	40	27	16
大川	15	13	49	74	54	34	22	8
松浦	7	25	23	26	25	33	28	2
二里	8	11	21	30	22	19	15	7
東山代	7	15	34	36	33	23	28	22
山代	1	13	20	29	38	18	17	4

資料：農林業センサス

◎年齢階層別の基幹的農業従事者数（仕事が主で、主に自営農業に従事した世帯員数）※個人経営体

令和2年2月1日現在

区分	計	15～19歳	20～24	25～29	30～34	35～39	40～44	45～49
市全体	1,890	-	3	12	21	38	44	44
伊万里	254	-	-	1	1	3	1	4
黒川	170	-	-	-	-	1	-	2
波多津	205	-	-	4	6	3	4	4
南波多	387	-	1	2	6	12	12	14
大川	310	-	-	4	5	14	18	11
松浦	158	-	-	-	-	1	2	1
二里	123	-	-	-	-	2	1	2
東山代	170	-	1	-	3	2	5	5
山代	113	-	1	1	-	-	1	1

(注1)2020年農林業センサスの調査区分等の変更に伴い、掲載様式を変更。

(注2)基幹的農業従事者…15歳以上の世帯員で、ふだん仕事として主に自営農業に従事している者

(単位：人)

区分	50～54	55～59	60～64	65～69	70～74	75～79	80～84	85歳以上
市全体	45	96	205	393	360	286	228	115
伊万里	3	7	14	62	60	49	27	22
黒川	1	8	19	32	40	30	27	10
波多津	4	10	19	32	45	24	32	18
南波多	12	31	52	95	59	44	31	16
大川	11	13	46	71	53	33	22	9
松浦	4	12	20	23	27	37	27	4
二里	7	6	11	30	21	22	13	8
東山代	3	4	13	29	28	26	28	23
山代	-	5	11	19	27	21	21	5

資料：農林業センサス

◎ 保有山林面積規模別経営体数

単位:経営体

	保有山林 なし	3ha未満	3～5ha 未満	5～10ha 未満	10～20ha 未満	20～30ha 未満	30～50ha 未満	50ha以上	総 数	
									経営体数	面積
総 数	1	2	12	8	5	2	3	1	34	81,543 ^a
伊万里	1	1	3	1	-	1	1	1	9	57,523
黒川	-	-	5	5	2	-	1	-	13	10,951
波多津	X	X	X	X	X	X	X	X	X	X
南波多	X	X	X	X	X	X	X	X	X	X
大川	-	-	-	-	-	-	-	-	-	-
松浦	X	X	X	X	X	X	X	X	X	X
二里	X	X	X	X	X	X	X	X	X	X
東山代	-	-	2	-	1	-	-	-	3	2,145
山代	X	X	X	X	X	X	X	X	X	X

(注) 波多津、南波多、松浦、二里、山代は公表無し。

資料: 2020年農林業センサス

◎ 保有山林の状況 (林業経営体)

単位 { 経営体数: 経営体
面積: a

	所有山林		貸付山林		借入山林		保有山林	
	経営体数	面積	経営体数	面積	経営体数	面積	経営体数	面積
計	33	82,290	3	997	1	250	33	81,543
伊万里	8	57,523	-	-	-	-	8	57,523
黒川	13	10,741	1	40	1	250	13	10,951
波多津	X	X	X	X	X	X	X	X
南波多	X	X	X	X	X	X	X	X
大川	-	-	-	-	-	-	-	-
松浦	X	X	X	X	X	X	X	X
二里	X	X	X	X	X	X	X	X
東山代	3	2,145	-	-	-	-	3	2,145
山代	X	X	X	X	X	X	X	X

(注1) 林業経営体とは、権原に基づいて育林又は伐採を行うことができる山林の面積が3ha以上の規模の林業、又は、委託を受けて行う育林もしくは素材生産の事業を行う者をいう。

(注2) 波多津、南波多、松浦、二里、山代は公表無し。

資料: 2020年農林業センサス

水産業

◎ 海面漁業階層別経営体数

年次	経営体総数	うち個人経営体数	漁船非使用	漁船使用								海面養殖				
				船外機付き漁船	動力船使用							のり	くるまえび	ぶり類	たしい	その他
					1トン未満	1〜3トン	3〜5トン	5〜10トン	10〜20トン	20〜30トン	30トン以上					
平成15年	34	32	—	—	1	9	14	2	3	—	1	—	1	2	—	1
20	33	31	—	2	1	6	11	6	2	1	—	—	—	—	4	
25	24	22	—	1	—	5	7	2	2	1	—	—	1	—	5	
30	25	23	—	2	—	2	9	2	2	1	—	—	1	—	—	6

資料：漁業センサス

◎ 経営組織別経営体数

総数	個人	会社	漁業協同組合
25	23	2	—

資料：2018年漁業センサス

◎ 漁業専業別経営体数(個人経営体)

総数	専業	兼業	
		漁業が主	漁業が従
23	9	7	7

資料：2018年漁業センサス

◎ 11月1日現在海上作業従事者数別経営体数

平成30年	計	個人経営体の家族(漁業従事世帯員)	団体経営体の責任のある者	雇用者(個人経営体+団体経営体)
		49	28	3

資料：2018年漁業センサス

◎ 海上作業従事者構成別経営体数

11月1日現在	総数	19
	家族従事者のみ	16
	雇用者のみ	—
	家族と雇用者	3

資料：2018年漁業センサス

(注)農林水産省の公表資料に準拠し、様式を変更した

◎ 漁船規模別隻数

単位:隻、t、ps

識	別	総 数	海 面 漁 業										浅 海 養 殖				
			漁 船 非 使 用	無 動 力 船	1 ト ン 未 満	1 ト ン 未 満	3 ト ン 未 満	5 ト ン 未 満	10 ト ン 未 満	20 ト ン 未 満	20 ト ン 未 満	小 計	(ぶ は ま ち り)	た い	真 珠	そ の 他	小 計
平成 5	漁 船	隻数	59	-	-	2	5	17	14	4	2	44	9	5	-	1	15
		トン数	233.25	-	-	1.70	9.80	61.46	37.91	12.50	59.64	183.01	28.52	19.27	-	2.45	50.24
		馬力数	2,867	-	-	56	118	885	412	288	360	2,119	505	225	-	18	748
10	漁 船	船外機付 船隻数	14	-	-	5	4	1	3	-	-	13	1	-	-	-	1
		隻数	50	-	-	1	8	20	8	4	1	42	8	-	-	-	8
		トン数	231.38	-	-	0.97	15.22	76.94	24.96	22.34	57.89	198.32	33.06	-	-	-	33.06
		馬力数	2,754	-	-	9	247	1,078	310	370	200	2,214	540	-	-	-	540
15	漁 船	船外機付 船隻数	29	-	-	1	5	10	2	4	-	22	3	-	3	1	7
		隻数	42	-	-	-	10	15	3	7	1	36	4	-	-	2	6
		トン数	221.92	-	-	-	15.60	62.26	12.13	40.74	57.89	188.62	22.30	-	-	11.00	33.30
		馬力数	2,496	-	-	-	391	845	180	445	200	2,061	290	-	-	145	435
20	漁 船	船外機付 船隻数	13
		隻数	47	-	-	1	8	12	9	2	5	37	-	-	-	10	10
		トン数	202.3	-	-	0.80	12.00	48.80	39.50	29.60	22.30	153.20	-	-	-	49.30	49.30
		馬力数
25	漁 船	船外機付 船隻数	15
		隻数	51	-	-	1	12	14	7	2	-	36
		トン数	158.2
		馬力数
30	漁 船	船外機付 船隻数	11
		隻数	47	-	-	1	10	15	8	2	-	36
		トン数	165.7
		馬力数

(注1) 平成20年以降、船外機付船隻数内訳不明。
(注2) 平成20年以降、馬力数は統計数値なし。
(注3) 平成25年以降、浅海養殖分は統計数値なし。

資料：漁業センサス

◎ 営んだ漁業種類別経営体数

区分	延べ数 (実数)	小型底びき網	船びき網	その他の刺し網	その他の網	その他のはえ縄	沿岸いか釣	ひき縄釣	その他の釣	採貝・採藻	その他の漁業	海面養殖	その他			
													ぶり類	まだい	くるまえび	その他
経営体数	54 (25)	7	1	7	1	5	1	1	8	4	1	18	2	2	1	13

資料：2018年漁業センサス

◎ 性別・年齢別漁業就業者数

	総数	男性	女性
平成 5	94	68	26
10	78	59	19
15	62	48	14
20	74	58	16
25	67	53	14
30	54	46	8
15～19歳	1	1	—
20～29歳	4	4	—
30～39歳	3	2	1
40～49歳	7	6	1
50～59歳	16	15	1
60歳以上	23	18	5

資料：漁業センサス

◎ 製造業の推移

従業者4人以上の事業所

年次 産業中分類	事業所数	従業者数(人)						製造品出荷額等(万円)					(粗)生産額 (万円)	原材料 使用額等 (万円)	現金給与 総額 (万円)	(粗)付加 価値額 (万円)
		合計	常用労働者		個人事業主及び 無給家族従業者		合計	製造品 出荷額	加工賃 収入額	くず・廃物 収入額	その他の 収入額					
			男	女	男	女										
平成27年	161	7,557	5,939	1,645	15	7	31,225,126	29,561,217	1,123,526	60	540,323	30,685,649	21,959,414	3,904,445	8,637,565	
28年	134	7,499	5,901	1,584	10	4	26,866,032	25,075,778	1,284,918	X	433,618	26,618,362	17,319,217	3,085,317	8,958,767	
29年	128	7,538	6,049	1,475	10	4	30,419,558	28,892,923	1,169,158	-	357,477	30,023,251	18,473,468	3,387,938	10,924,033	
30年	127	7,583	6,197	1,398	10	5	36,035,743	34,401,748	1,202,921	-	431,074	35,912,503	20,019,403	3,541,293	15,342,709	
令和元年	127	7,706	6,191	1,508	8	5	37,422,250	35,732,358	1,243,009	-	446,883	37,349,305	19,670,915	3,637,202	16,023,892	
09 食料品	14	755	239	519	1	-	1,670,245	1,626,238	209	-	43,798	1,622,089	1,085,457	200,875	506,447	
10 飲料	2	23	12	11	-	-	X	X	-	-	X	X	X	X	X	
11 繊維	4	183	30	153	-	-	76,725	-	76,725	-	-	76,161	21,006	39,153	50,083	
12 木材・木製品	6	317	285	33	-	-	1,502,027	1,491,937	6,628	-	3,462	1,467,390	947,744	143,418	384,497	
13 家具・装備品	5	42	32	10	-	-	38,748	31,238	7,500	-	10	38,738	15,637	9,762	21,299	
14 パルプ・紙	1	23	15	8	-	-	X	X	-	-	X	X	X	X	X	
15 印刷	6	137	76	61	-	-	124,984	124,639	-	-	345	125,019	48,061	39,243	65,124	
16 化学	1	43	36	7	-	-	X	X	-	-	-	X	X	X	X	
17 石油・石炭	1	5	3	2	-	-	X	X	-	-	-	X	X	X	X	
18 プラスチック	4	54	43	11	-	-	114,262	106,325	7,937	-	-	110,590	66,293	19,797	39,848	
19 ゴム製品	-	-	-	-	-	-	-	-	-	-	-	-	-	-	-	
20 皮革	-	-	-	-	-	-	-	-	-	-	-	-	-	-	-	
21 窯業・土石	26	350	204	136	5	5	532,315	434,386	76,569	-	21,360	521,859	158,290	102,551	346,281	
22 鉄鋼	3	56	47	9	-	-	159,664	131,021	28,643	-	-	159,664	95,981	25,285	58,693	
23 非鉄金属	-	-	-	-	-	-	-	-	-	-	-	-	-	-	-	
24 金属製品	13	325	271	54	-	-	624,882	360,680	256,570	-	7,632	612,083	270,589	118,944	310,055	
25 はん用機器	2	108	104	4	-	-	X	X	-	-	X	X	X	X	X	
26 生産用機器	4	128	117	11	-	-	203,896	16,337	186,247	-	1,312	213,139	65,928	54,831	132,736	
27 業務用機器	1	14	12	2	-	-	X	X	-	-	-	X	X	X	X	
28 電子部品	3	2,686	2,544	142	-	-	16,611,666	16,608,629	3,037	-	-	16,935,262	8,417,442	1,686,174	6,616,512	
29 電気機器	9	436	305	132	-	-	826,946	800,377	26,221	-	348	837,290	321,016	158,692	461,683	
30 通信機器	-	-	-	-	-	-	-	-	-	-	-	-	-	-	-	
31 輸送機器	18	1,976	1,793	183	-	-	14,251,700	13,607,576	566,723	-	77,401	14,234,489	7,739,424	935,128	6,791,800	
32 その他の製品	4	45	23	20	2	-	33,452	33,452	-	-	-	33,452	14,552	13,009	18,224	

(注)平成27年は経済センサス-活動調査。平成28、29、30、令和元年は工業統計調査。

資料：「佐賀県の工業」

◎ 誘致事業所の推移（製造業）

（従業者4人以上の事業所）

年次 (基準日)	事業所数		従業者数(人)		年次	(注)製造品出荷額等(百万円)		調査名
	全事業所	うち誘致事業所	全事業所	うち誘致事業所		全事業所	うち誘致事業所	
平成25 (12.31)	139	43	7,033	5,252	25	258,740	241,224	平成25年 工業統計調査
26 (12.31)	141	45	7,332	5,535	26	309,678	290,785	平成26年 工業統計調査
28 (6.1)	161	45	7,557	5,521	27	312,251	291,451	平成28年経済セン サス-活動調査
29 (6.1)	134	48	7,499	5,897	28	268,660	251,973	平成29年 工業統計調査
30 (6.1)	141	49	7,538	6,013	29	304,196	288,289	平成30年 工業統計調査
令和元 (6.1)	134	50	7,583	6,186	30	360,357	344,519	2019年 工業統計調査
2 (6.1)	133	51	7,706	6,321	令和元	374,223	357,666	2020年 工業統計調査

資料：工業統計調査、経済センサス-活動調査

(注)製造品出荷額等は、それぞれの年次における1年間の数値である。

◎ 製造業の従業者規模別事業所数、従業者数、製造品出荷額等

年次	総数			4～9人			10～29人		
	事業所数	従業者数	製造品	事業所数	従業者数	製造品	事業所数	従業者数	製造品
			出荷額等			出荷額等			出荷額等
平成27	161	7,557	31,225,126	59	338	606,451	55	933	1,170,840
28	134	7,499	26,866,032	40	235	282,554	56	1,024	1,464,989
29	128	7,538	30,419,558	36	218	382,438	53	922	1,130,419
30	127	7,583	36,035,743	42	257	336,963	48	855	1,167,666
令和元	127	7,706	37,422,250	39	228	311,003	50	883	1,144,624

(注1) 従業者4人以上の事業所が調査対象。

(注2) 平成27年は経済センサス - 活動調査。平成28, 29, 30, 令和元年は工業統計調査。

◎ 製造業の産業（中分類）別事業所数、従業者数、製造品出荷額等

年次		食料品	飲料	繊維	木材・木製品	家具・装備品	パルプ・紙	印刷	化学 石油・石炭	プラスチック
事業所数	平成 27	24	6	3	9	5	1	6	1	6
	28	17	2	4	7	6	1	6	2	5
	29	14	2	3	7	4	1	6	2	4
	30	14	2	2	7	5	1	6	2	4
	令和元	14	2	4	6	5	1	6	2	4
従業者数 (人)	平成 27	986	110	172	283	52	25	130	47	68
	28	829	19	236	296	56	21	151	78	52
	29	784	21	131	298	49	21	147	82	59
	30	743	18	73	302	45	21	144	52	58
	令和元	755	23	183	317	42	23	137	48	54
(万円) 製造品 出荷額等	平成 27	2,004,046	1,687,358	51,182	1,299,430	70,481	X	92,877	X	92,319
	28	1,677,645	X	80,118	1,414,674	48,682	X	131,665	X	81,404
	29	1,757,523	X	33,710	1,481,936	37,788	X	125,428	X	117,327
	30	1,790,864	X	X	1,506,005	49,149	X	131,091	X	102,410
	令和元	1,670,245	X	76,725	1,502,027	38,748	X	124,984	X	114,262

(注1) 従業者4人以上の事業所が調査対象。

(注2) 平成27年は経済センサス - 活動調査。平成28, 29, 30, 令和元年は工業統計調査。

単位:人、万円

30 ~ 99 人			100 人 以上			年 次
事業所数	従業者数	製造品	事業所数	従業者数	製造品	
		出荷額等			出荷額等	
37	1,904	4,883,917	10	4,382	24,563,918	平成27
27	1,582	3,015,777	11	4,658	22,102,712	28
28	1,551	3,231,590	11	4,847	25,675,111	29
27	1,548	3,451,172	10	4,923	31,079,942	30
27	1,539	3,598,771	11	5,056	32,367,852	令和元

資料:「佐賀県の工業」

窯業・土石	鉄鋼	金属製品	はん用 機器	生産用 機器	業務用機器	電子部品	電気機器	輸送機器	その他の 製品	佐賀県
28	3	15	2	5	—	3	8	32	4	1,528
26	3	14	1	5	—	3	10	19	3	1,350
26	3	14	2	4	1	3	10	18	4	1,326
27	3	13	2	4	1	3	9	18	4	1,311
26	3	13	2	4	1	3	9	18	4	1,303
414	66	352	42	143	—	2,156	377	2,080	54	57,723
398	67	345	16	139	—	2,260	452	2,047	37	60,600
374	63	347	103	129	14	2,531	439	1,903	43	61,207
359	59	344	100	128	14	2,660	431	1,988	44	61,774
350	56	325	108	128	14	2,686	436	1,976	45	61,907
562,693	185,718	603,091	X	203,088	—	13,216,784	730,261	10,113,280	32,481	181,539,125
507,615	176,637	696,924	X	187,162	—	11,078,821	739,251	9,708,110	39,029	179,088,082
612,728	149,301	592,467	X	185,607	X	13,181,510	863,843	10,733,890	42,000	186,555,088
560,397	122,155	669,568	X	188,366	X	16,918,443	786,807	12,584,431	39,490	206,487,039
532,315	159,664	624,882	X	203,896	X	16,611,666	826,946	14,251,700	33,452	206,983,494

資料:「佐賀県の工業」

◎伊万里市誘致企業一覧表

団地名	企業名	操業開始	主要製品名
久原工業団地	住友林業クレスト(株) 伊万里工場	昭和42年 6月	接着剤
	エア・ウォーター・マテリアル(株) 伊万里支店	昭和62年12月	化学品卸
	テラサキ伊万里(株)	平成13年 7月	船舶用配電盤
	(株)川原	平成26年 4月	倉庫業
	(株)九産電機製作所	昭和63年10月	変圧器
里工業団地	野方菱光(株)	昭和42年 3月	生コンクリート
	興和日東(株) 伊万里製作所	昭和55年 1月	農業用ハウス加工
	(株)JAフーズさが 伊万里ピラフ工場	昭和59年 3月	食品加工
	(株)JAフーズさが 伊万里食品工場	平成27年 9月	冷凍食品製造
長浜 A 団地	(株)ノリタケカンパニーリミテド 伊万里工場	昭和42年11月	輸出用洋食器
	高砂工業(株) 伊万里工場	昭和43年 3月	陶器瓦・窯業機械
長浜 B 団地	(株)JAフーズさが 伊万里チキンフーズ工場	昭和53年 3月	食品加工
長浜 C 団地	(株)SUMCO 九州事業所 (長浜)	昭和59年 3月	シリコンウェーハ
七ツ島工業団地	(株)伊万里鉄鋼センター	昭和48年10月	鉄鋼材
	(株)名村造船所 伊万里事業所	昭和49年 8月	造船
	九スミ工業(株)	昭和53年 6月	高炉セメント
	七ツ島産業(株)	昭和58年12月	鉄鋼シャースリット
	翠興産(株) 伊万里工場	平成 3年 1月	プレキャストコンクリート
	(株)津田化洗工業	平成 9年 1月	金属表面処理加工
	(株)原口工業 七ツ島工場	平成 9年 2月	鋼構造物製造
	(有)大田総研	平成17年 7月	金属製品塗装業
	(株)オーテック 伊万里工場	平成17年12月	船舶機関室油タンク製造
	清本鐵工(株) 伊万里工場	平成18年10月	鋳鋼品加工
	玄海テック(株)	平成19年 7月	機械機器、鉄鋼製品等
	(株)ゼネシス 伊万里工場	平成19年11月	各種温度差発電、海水 淡水化プラントの研究 ・開発
	(株)伸建設工業	平成21年10月	船舶用製品製造、プラ ント用機器製作、製缶
	九州エボニクス(株)	平成27年 4月	陸用タービン、風力発電 部品製作等
	MAEDA工業(株)	平成28年 4月	船舶用部材製造、運搬業 に伴う鋼構造物製造
	(株)勝栄機工	平成28年 5月	各種プラント建設における建 築鉄骨材、配管材、機器架台 等の制作
黒川工業団地	九州内田鍛工(株)	昭和62年 3月	架線金物・農業用資材
南波多工業団地	(株)協電カットコア製作所	昭和61年 8月	電動機部品
大川工業団地	(株)フタバ九州 伊万里工場	平成 4年10月	自動車用部品、マフラー等

(令和4年12月31日現在)

団地名	企業名	操業開始	主要製品名	
伊万里団地	伊万里東洋(株)	平成 6年 9月	魚類冷凍、冷蔵、加工、即席麺	
	坂本飼料(株)	平成13年 3月	養魚用配合飼料	
	スクレッティング(株)	平成 9年 7月	養魚用配合飼料	
	中国木材(株) 伊万里事業所	平成15年 4月	住宅用製材、異樹種集成材、プレカット	
	(株)伊万里木材市場	平成15年10月	木材加工	
	ファームチョイス(株)	平成16年 3月	養魚用配合飼料	
	保栄運輸(株)	平成17年 1月	一般貨物自動車運送業	
	西九州電建工業(株)	平成17年 1月	電気通信工事業	
	(株)SUMCO 九州事業所(久原)	平成20年 4月	シリコンウェーハ	
	西九州木材事業協同組合	平成17年 5月	一般製材業	
	九州西部運輸(株)	平成18年10月	貨物自動車運送業	
	東横化学(株)	平成19年 5月	各種高压ガス販売	
	日の本研磨材(株) 伊万里事業所	平成21年 6月	研磨材・研磨機械の製造販売	
その他の	伊万里町	PORTO(株)	平成29年 7月	シェアリングエコノミー事業等
		(株)eグローバル	令和 2年 9月	物流アウトソーシングコンシェルジュ等
	大坪町	(株)かねは食品	平成20年 7月	辛子明太子
		(株)久野電機製作所	平成27年 5月	電気機器製造(乾式変圧器)
	立花町	(株)富士通ビー・エス・シー BizService Center伊万里	平成27年10月	お客様ICTシステムの運用ビジネス
	新天町	BIZYME(株)	令和 3年 1月	モータ用磁性材料の研究開発等
	ビジネス支援オフィス	名村情報システム(株)	平成31年 2月	ソフトウェア開発等
		タイムカプセル(株)	令和元年12月	アプリケーション・ソフトウェア開発等
		(株)IACソリューションズ	令和 2年 5月	システムインテグレーション業等
		(株)インフォグラム	令和 2年 7月	ソフトウェア開発等
		(株)アフロシー	令和 3年 1月	コンピュータシステムの企画、開発及び販売等
		(株)ワールドソフト・イーエス	令和 3年 7月	業務システム開発等
	大川内町	I M A R I(株)	昭和47年 4月	ダンボールケース
	牧島	(株)海洋開発技術研究所	昭和63年 4月	海洋空間利用研究
		(株)伊万里ファッションセンター	平成元年 3月	紳士服等プレス、アイロン
	黒川町	(株)宝山工業	平成30年12月	鋼構造物製造
	南波多町	(株)源右衛門 伊万里窯	昭和40年 7月	一般陶磁器
	大川町	昭和金属伊万里(株)	平成 5年 5月	自動車用部品
		(株)岩倉製作所	平成12年11月	自動車用部品
		藤友物流(株)	平成12年12月	自動車用部品
金型メンテナンスサービス(株)		平成15年 4月	自動車内外装部品	
松浦町	(株)ハセガワ 伊万里工場	昭和46年 4月	紳士服	
山代町	岩尾磁器工業(株) 伊万里工場	昭和45年 3月	強化プラスチック製品	
企業活動支援センター	(株)ピュール 伊万里事業所	平成22年 3月	コールセンター	

(注1) 操業開始日について、企業の合併及び承継があった場合は、最初の操業開始日を記載している。

(注2) 令和4年までに移転、廃業、閉鎖した企業は掲載していない。

資料：企業誘致・商工振興課

◎ 商業の推移

年次	総数（飲食店を除く）					卸売業				小売業				
	事業所数	従業者数	年間商品販売額	商品手持額	売場面積	事業所数	従業者数	年間商品販売額	商品手持額	事業所数	従業者数	年間商品販売額	商品手持額	売場面積
	店	人	万円	万円	m ²	店	人	万円	万円	店	人	万円	万円	m ²
平成6	1,098	5,280	14,865,308	928,814	68,904	194	1,244	8,346,693	228,685	904	4,036	6,518,615	700,129	68,904
9	1,086	5,031	13,983,657	882,388	79,150	178	1,105	7,097,830	218,368	908	3,926	6,885,827	664,020	79,150
14	920	4,516	10,639,875	791,371	83,220	154	829	4,965,167	184,089	766	3,687	5,674,708	607,282	83,220
(注2)16	848	4,585	10,397,888	…	76,652	141	896	5,101,941	-	707	3,689	5,295,947	-	76,652
19	812	4,316	10,493,533	611,046	72,527	140	916	5,233,591	147,389	672	3,400	5,259,942	463,657	72,527
24	572	3,371	7,871,400	463,400	61,702	117	750	3,693,900	127,200	455	2,621	4,177,500	336,200	61,702
26	566	3,391	8,495,765	…	67,641	124	859	4,081,237	-	442	2,532	4,414,528	-	67,641
28	550	3,582	9,648,800	-	64,895	112	784	4,491,800	-	438	2,798	5,157,100	-	64,895

(注1) 平成16年は簡易調査。

資料：商業統計調査

(注2) 平成21年商業統計調査は、経済センサスの創設に伴い中止。

経済センサス-活動調査

(注3) 平成26年は、日本標準産業分類の改定及び調査設計の大幅変更を行ったことに伴い、前回実施の平成19年調査の数値とは接続しない。

(注4) 平成24年、平成28年は、経済センサス-活動調査。

◎ 規模別商店数および指標

年次	事業所数	従業者規模別事業所数								1事業所当り 販売価格(万円)		従業者1人当り 販売額(万円)	
		1～ 2人	3～ 4人	5～ 9人	10～ 19人	20～ 29人	30～ 49人	50～ 99人	100人 以上	伊万里	佐賀県	伊万里	佐賀県
平成 9	1,086	549	239	177	92	15	9	5	-	12,876	15,094	2,779	2,920
14	920	437	207	158	88	18	7	5	-	11,565	14,097	2,356	2,471
16	848	390	186	157	84	11	14	5	1	12,262	15,074	2,268	2,615
19	812	390	173	130	88	18	8	5	-	12,923	15,339	2,431	2,578
24	572	-	-	-	-	-	-	-	-	13,761	17,540	2,335	2,853
26	566	240	138	97	61	13	11	6	-	42,901	52,998	6,495	7,201
28	550	-	-	-	-	-	-	-	-	17,543	19,270	2,694	2,868

資料：商業統計調査

経済センサス-活動調査

(注1)平成21年商業統計調査は、経済センサスの創設に伴い中止。

(注2)平成24年、平成28年は、経済センサス-活動調査。

(注3)平成9年、14年、16年、19年、26年は商業統計調査。平成24年、28年は経済センサス-活動調査。

(注4)平成24年、平成28年の従業者規模別事業所数は公表無し。

◎ モール街

(令和3年10月1日現在)

名称	延長	営業店舗数	完成年月
	m	店	
駅通商店街	223	41	昭和57年3月
東新町商店街	160	26	昭和62年11月
古伊万里通り商店会	224	36	平成22年3月

資料：「佐賀県商店街等実態調査」

◎ 小売業の産業(中分類)別事業所数、従業者数、年間販売額等

	年次	事業所数	従業者数	年間商品販売額	商品手持額	売場面積
		店	人	万円	万円	m ²
各種商品 小売業	平成 6	4	200	647,299	96,134	13,270
	9	4	172	587,022	68,945	13,153
	14	3	99	284,059	49,250	8,496
	16	3	92	262,996	…	8,621
	19	3	104	287,383	29,718	7,630
織物・衣服・ 身の回り品 小売業	平成 6	130	415	730,013	162,125	11,536
	9	125	371	635,399	133,550	11,384
	14	96	324	425,785	89,922	13,028
	16	91	309	398,115	…	10,860
	19	82	277	336,872	66,786	9,642
飲食料品 小売業	平成 6	340	1,279	1,778,932	70,332	17,644
	9	334	1,314	1,910,670	61,707	19,030
	14	264	1,357	1,852,262	67,284	23,730
	16	242	1,369	1,624,465	…	22,812
	19	215	1,293	1,591,892	50,756	19,081
自動車・自転車 小売業	平成 6	55	332	861,536	51,144	1,323
	9	59	301	915,868	75,757	1,523
	14	55	327	696,651	60,664	1,338
	16	48	291	669,146	…	1,168
	19	56	312	710,104	57,143	2,249
家具・じゅう器 家庭用機械器具 小売業	平成 6	88	317	514,198	112,949	10,629
	9	91	372	531,571	108,278	13,754
	14	98	401	648,432	120,385	18,333
	16	84	409	608,824	…	15,131
	19	79	366	534,760	93,326	13,872
その他の 小売業	平成 6	287	1,493	1,986,637	207,455	14,502
	9	295	1,396	2,305,297	215,783	20,306
	14	250	1,179	1,767,519	219,777	18,295
	16	239	1,219	1,732,401	…	18,060
	19	237	1,117	1,798,931	165,928	20,053

(注1) 平成16年は簡易調査のため、商品手持額は調査されていない。

資料：商業統計調査

(注2) 平成14年に産業分類が改訂された。

(注3) 平成21年商業統計調査は、経済センサスの創設に伴い中止。

◎ 小売業の産業(中分類)別事業所数、従業者数、年間販売額等

	年次	事業所数	従業者数	年間商品販売額	商品手持額	売場面積
		店	人	万円	万円	m ²
各種商品小売業	平成24	1	11	X	X	X
	26	1	11	X	—	X
	28	1	9	X	—	X
織物・衣服・身の回り品小売業	平成24	50	188	236,200	43,500	8,772
	26	45	163	X	—	X
	28	45	191	270,100	—	10,031
飲食料品小売業	平成24	140	1,042	1,490,700	59,100	19,496
	26	137	1,093	1,774,711	—	22,912
	28	130	1,202	2,069,200	—	23,867
機械器具小売業	平成24	66	333	666,600	53,300	6,368
	26	64	324	731,962	—	7,273
	28	62	367	855,300	—	3,326
その他の小売業	平成24	184	995	X	X	X
	26	181	909	1,615,564	—	29,412
	28	176	944	X	—	X
無店舗小売業	平成24	14	52	63,200	2,000	—
	26	14	32	33,820	—	—
	28	24	85	125,100	—	—

資料：商業統計調査

経済センサス-活動調査

(注1) 平成26年は、日本標準産業分類の改定及び調査設計の大幅変更を行ったことに伴い、前回実施の平成19年調査の数値とは接続しない。

(注2) 平成26年調査以降は、商品手持額の公表無し。

(注3) 平成24年、28年は経済センサス-活動調査。平成26年は商業統計調査。

◎ 一般会計歳入歳出決算額

歳入

年度	総額	市税	地譲与	方税	利交付	子割金	配当金	割金	株式譲渡所得金	等割金	地消交	費付	方税金	自動車環境性能金	法人事業税金	地方特例金	地交付	方税
平成24	22,470,848	6,863,996	307,839	10,186	7,522	2,035	532,270	-	-	19,543	5,277,690							
25	23,980,023	7,279,504	295,934	9,631	17,106	23,921	527,733	-	-	20,218	5,649,795							
26	25,468,267	7,476,647	286,691	9,636	32,233	15,197	636,647	-	-	21,318	5,125,431							
27	26,240,808	6,723,707	301,363	8,484	23,696	18,664	1,092,231	-	-	22,089	5,233,975							
28	26,712,413	6,786,831	300,559	5,984	11,865	7,807	984,919	-	-	23,223	5,373,677							
29	27,452,389	6,920,207	299,878	11,244	17,444	17,717	1,016,721	-	-	26,487	5,549,347							
30	27,572,060	7,018,103	304,441	10,229	12,394	11,584	1,050,118	-	-	31,815	5,678,907							
令和元	28,502,231	7,185,070	315,819	5,017	15,854	8,379	994,974	6,551	-	134,725	5,781,115							
2	35,695,017	7,099,408	325,782	5,333	13,730	15,617	1,206,390	12,996	41,096	53,345	5,770,794							
3	34,741,900	7,132,859	332,144	4,547	23,600	24,125	1,303,813	19,009	94,643	128,428	6,611,279							

歳出

年度	総額	議会費	総務費	民生費	衛生費	労働費	農林水産業費	商工費	土木費
平成24	22,159,101	291,687	3,207,626	8,481,192	1,426,512	193,397	818,317	573,703	1,591,802
25	23,444,850	281,621	2,912,422	8,590,129	1,894,404	147,518	926,661	488,443	1,646,296
26	25,029,039	297,348	3,028,968	9,162,247	1,561,108	108,304	1,311,338	502,103	2,187,326
27	25,767,921	295,156	4,460,710	9,499,650	1,578,026	71,470	863,858	611,760	2,474,101
28	26,420,246	265,754	5,139,422	10,099,131	1,523,001	71,312	1,058,257	539,094	1,618,625
29	27,172,734	268,216	4,722,726	10,614,236	1,485,235	71,334	790,612	593,759	1,714,475
30	27,219,582	268,231	5,499,366	10,316,600	1,815,951	71,360	939,126	555,594	1,692,971
令和元	28,262,485	242,660	5,666,521	10,515,536	2,142,010	74,928	898,492	642,937	871,164
2	35,352,914	231,138	11,780,149	10,636,943	2,342,153	72,084	1,114,453	674,538	917,304
3	33,972,743	225,530	8,450,358	12,267,244	2,956,277	70,978	924,005	742,253	921,195

単位：千円

交通安全対策交付金	安全特別金	分及負担金	担金	金び金	使用手数	料び料	国支出	庫金	県支出金	財産収入	寄附金	繰入金	繰越金	諸収入	市債	年度
12,763		460,834			327,071		2,993,455		2,082,742	40,998	8,610	356,364	568,076	621,920	1,908,900	24
12,563		678,235			340,587		3,494,789		2,039,845	49,882	3,982	73,422	311,748	763,078	2,329,514	25
11,481		461,104			336,310		4,351,173		2,575,320	55,677	83,711	297,891	535,174	674,553	2,454,970	26
12,800		485,403			342,227		4,344,380		2,082,023	16,663	1,032,503	763,695	439,229	581,932	2,676,805	27
12,565		450,704			321,031		4,004,574		2,439,584	13,674	1,420,938	1,569,147	472,887	709,952	1,752,848	28
12,353		428,035			319,226		3,955,815		2,307,359	69,887	1,163,046	1,973,759	292,167	719,911	2,282,591	29
11,198		441,235			322,648		3,705,207		2,473,993	23,244	1,002,173	3,011,008	279,655	675,771	1,439,219	30
10,148		335,333			325,732		4,230,332		2,687,066	115,129	1,731,068	1,950,763	352,478	785,754	1,493,078	令和元
10,748		181,861			321,732		10,955,046		2,826,519	19,746	2,049,758	2,117,456	239,746	743,411	1,684,503	2
9,885		197,526			340,389		7,066,269		2,642,164	34,445	2,738,631	2,531,130	342,103	833,899	2,331,012	3

資料：「伊万里市歳入歳出決算書」

単位：千円

消防費	教育費	災害復旧費	公債費	諸支出金	予備費	年度
783,185	1,784,140	155,095	2,405,808	446,637	-	平成24
1,347,927	1,859,132	93,705	2,600,819	655,773	-	25
935,144	2,631,256	74,640	2,259,656	969,601	-	26
877,228	2,055,992	81,259	2,214,164	684,547	-	27
1,411,379	1,705,982	98,876	2,238,407	651,006	-	28
1,234,903	2,728,359	56,716	2,209,967	682,196	-	29
1,122,243	2,002,616	226,777	2,061,404	647,343	-	30
1,036,947	2,348,165	355,434	1,880,701	1,586,990	-	令和元
1,197,664	2,840,052	312,094	1,816,005	1,418,337	-	2
1,141,248	2,868,342	237,106	1,829,420	1,338,787	-	3

◎ 市 税 の 状 況

単位:千円

年度	市民税		固定 資産税	軽自動 車 税	市たばこ 税	特 別 土 地 保有税	入湯税	計
	個人	法人						
平成24	1,933,167	513,973	3,822,904	151,399	441,089	-	1,464	6,863,996
25	1,933,579	959,016	3,731,723	151,856	501,893	-	1,437	7,279,504
26	1,931,935	1,250,397	3,639,475	154,672	498,734	-	1,434	7,476,647
27	1,982,452	560,520	3,515,682	158,957	504,495	-	1,601	6,723,707
28	2,068,383	414,168	3,622,326	185,117	482,499	12,707	1,631	6,786,831
29	2,077,645	508,516	3,675,790	190,382	466,407	-	1,467	6,920,207
30	2,131,744	614,109	3,601,805	196,312	472,823	-	1,310	7,018,103
令和元	2,126,436	639,929	3,696,337	203,978	517,445	-	945	7,185,070
2	2,207,520	434,320	3,755,796	214,909	486,791	-	72	7,099,408
3	2,181,896	541,879	3,702,124	219,636	487,226	-	98	7,132,859

資料：「伊万里市歳入歳出決算書」

◎ 令 和 4 年 度 一 般 会 計 予 算

(令和4年4月1日現在)

歳 入			歳 出		
款 別	予算額	構成比	款 別	予算額	構成比
	千円	%		千円	%
総 額	27,700,000	100.0	総 額	27,700,000	100.0
市 税	6,588,479	23.8	議 会 費	239,537	0.9
地 方 譲 与 税	325,725	1.2	総 務 費	6,073,753	21.9
利 子 割 交 付 金	4,192	0.0	民 生 費	10,852,830	39.2
配 当 割 交 付 金	11,624	0.0	衛 生 費	2,148,890	7.8
株式等譲渡所得割交付金	11,860	0.0	労 働 費	70,764	0.3
法 人 事 業 税 交 付 金	45,139	0.2	農 林 水 産 業 費	1,409,588	5.1
地 方 消 費 税 交 付 金	1,128,696	4.1	商 工 費	435,656	1.6
環 境 性 能 割 交 付 金	14,373	0.1	土 木 費	505,157	1.8
地 方 特 例 交 付 金	25,738	0.1	消 防 費	1,061,664	3.8
地 方 交 付 税	6,312,926	22.8	教 育 費	2,085,760	7.5
交通安全対策特別交付金	10,212	0.0	災 害 復 旧 費	31,224	0.1
分 担 金 及 び 負 担 金	171,838	0.6	公 債 費	1,883,658	6.8
使 用 料 及 び 手 数 料	343,947	1.2	諸 支 出 金	871,519	3.1
国 庫 支 出 金	4,287,085	15.5	予 備 費	30,000	0.1
県 支 出 金	3,196,982	11.5			
財 産 収 入	21,507	0.1			
寄 附 金	2,010,002	7.3			
繰 入 金	1,887,133	6.8			
繰 越 金	1	0.0			
諸 収 入	551,718	2.0			
市 債	750,823	2.7			

資料：「予算書・予算説明書」

◎ 令和4年度特別会計予算

(令和4年4月1日現在)

会 計 別	予 算 額
	千円
国民健康保険特別会計	6,781,985
介護保険特別会計	6,275,348
後期高齢者医療特別会計	1,495,580

資料：「予算書・予算説明書」

◎ 令和4年度水道事業特別会計予算

(令和4年4月1日現在)

収 入		支 出	
	千円		千円
水道事業収益	1,500,809	水道事業費用	1,500,809
資本的収入	268,896	資本的支出	1,092,354

(注)平成30年3月31日で上水道と簡易水道を事業統合した。

資料：「予算書」

◎ 令和4年度工業用水道事業特別会計予算

(令和4年4月1日現在)

収 入		支 出	
	千円		千円
工業用水道事業収益	1,002,799	工業用水道事業費用	1,002,799
資本的収入	449,389	資本的支出	977,738

資料：「予算書」

◎ 令和4年度下水道事業特別会計予算

(令和4年4月1日現在)

収 入		支 出	
	千円		千円
下水道事業収益	1,324,932	下水道事業費用	1,324,932
資本的収入	1,226,410	資本的支出	1,524,040

資料：「予算書」

◎ 市内総生産

(単位：百万円、%)

経済活動別	平成29年度		平成30年度		令和元年度			
	総生産	構成比	総生産	構成比	総生産	構成比	対前年度増加率	増加寄与度
1.農林水産業	5,576	2.3	5,301	1.9	4,901	1.7	△ 7.6	△ 0.1
(1)農業	5,337	2.2	5,040	1.8	4,616	1.6	△ 8.4	△ 0.2
(2)林業	153	0.1	154	0.1	176	0.1	14.5	0.0
(3)水産業	87	0.0	107	0.0	108	0.0	0.6	0.0
2.鉱業	108	0.0	108	0.0	109	0.0	0.7	0.0
3.製造業	109,032	44.3	143,829	51.4	156,918	53.1	9.1	4.7
4.電気・ガス・水道・ 廃棄物処理業	4,558	1.9	4,649	1.7	4,863	1.6	4.6	0.1
5.建設業	11,829	4.8	10,920	3.9	12,921	4.4	18.3	0.7
6.卸売・小売業	21,024	8.5	20,926	7.5	21,702	7.4	3.7	0.3
7.運輸・郵便業	8,318	3.4	8,403	3.0	8,936	3.0	6.3	0.2
8.宿泊・飲食サービス業	3,699	1.5	3,669	1.3	3,434	1.2	△ 6.4	△ 0.1
9.情報通信業	4,684	1.9	4,693	1.7	4,471	1.5	△ 4.7	△ 0.1
10.金融・保険業	5,090	2.1	5,068	1.8	4,825	1.6	△ 4.8	△ 0.1
11.不動産業	15,883	6.5	15,578	5.6	15,365	5.2	△ 1.4	△ 0.1
12.専門・科学技術、 業務支援サービス業	7,617	3.1	7,785	2.8	7,803	2.6	0.2	0.0
13.公務	6,076	2.5	6,260	2.2	6,213	2.1	△ 0.8	0.0
14.教育	10,539	4.3	10,275	3.7	10,302	3.5	0.3	0.0
15.保健衛生・社会事業	23,202	9.4	23,493	8.4	24,188	8.2	3.0	0.2
16.その他のサービス	7,460	3.0	7,325	2.6	7,271	2.5	△ 0.7	0.0
17.小計	244,696	99.5	278,283	99.5	294,219	99.6	5.7	5.7
18.輸入品に課せられる 税・関税	4,035	1.6	4,916	1.8	5,118	1.7	4.1	0.1
19.(控除)資本形成に 係る消費税	2,756	1.1	3,628	1.3	4,078	1.4	12.4	0.2
20.市内総生産(17+18-19)	245,974	100.0	279,571	100.0	295,259	100.0	5.6	5.6

【参考】

(単位：百万円、%)

経済活動別	平成29年度		平成30年度		令和元年度			
	総生産	構成比	総生産	構成比	総生産	構成比	対前年度増加率	増加寄与度
第1次産業	5,576	2.3	5,301	1.9	4,901	1.7	△ 8.4	△ 0.1
第2次産業	120,969	49.2	154,858	55.4	169,948	57.6	9.7	5.4
第3次産業	118,151	48.0	118,125	42.3	119,371	40.4	1.1	0.4

※各産業とも輸入品に課せられる税・関税が含まれず、総資本形成に係る消費税が含まれているため、合計が市内総生産額とは一致しない。

※国民経済計算が平成23年基準改正を行ったことに伴い、市町民経済計算においても同基準改定を反映した。

資料：県統計分析課「令和元年度市町民経済計算」

◎ 市民所得（分配）

（単位：百万円、％）

項 目	平成29年度		平成30年度		令和元年度			
	所得額	構成比	所得額	構成比	所得額	構成比	対前年度 増加率	増 加 寄与度
1. 雇用者報酬	88,952	65.0	90,307	61.5	90,883	60.1	0.6	0.4
(1) 賃金・俸給	78,262	57.2	79,709	54.3	79,980	52.9	0.3	0.2
(2) 雇主の社会負担	10,690	7.8	10,598	7.2	10,903	7.2	2.9	0.2
a. 雇主の現実社会負担	8,133	5.9	8,203	5.6	8,129	5.4	△ 0.9	0.0
b. 雇主の帰属社会負担	2,558	1.9	2,395	1.6	2,774	1.8	15.8	0.3
2. 財産所得（非企業部門）	9,998	7.3	9,880	6.7	10,048	6.6	1.7	0.1
a. 受取	10,668	7.8	10,413	7.1	10,438	6.9	0.2	0.0
b. 支払	670	0.5	533	0.4	390	0.3	△ 26.8	△ 0.1
(1) 一般政府（地方政府等）	409	0.3	500	0.3	581	0.4	16.1	0.1
a. 受取	868	0.6	850	0.6	847	0.6	△ 0.4	0.0
b. 支払	459	0.3	349	0.2	266	0.2	△ 24.0	△ 0.1
(2) 家計	9,450	6.9	9,232	6.3	9,326	6.2	1.0	0.1
a. 受取	9,644	7.0	9,398	6.4	9,434	6.2	0.4	0.0
b. 支払	194	0.1	165	0.1	108	0.1	△ 34.5	0.0
(3) 対家計民間非営利団体	139	0.1	147	0.1	141	0.1	△ 3.9	0.0
a. 受取	156	0.1	165	0.1	157	0.1	△ 4.6	0.0
b. 支払	17	0.0	18	0.0	16	0.0	△ 10.9	0.0
3. 企業所得	37,949	27.7	46,590	31.7	50,259	33.2	7.9	2.5
(1) 民間法人企業	26,342	19.2	36,551	24.9	40,987	27.1	12.1	3.0
(2) 公的企業	△ 2,071	△ 1.5	△ 2,205	△ 1.5	△ 2,392	△ 1.6	△ 8.5	△ 0.1
(3) 個人企業	13,679	10.0	12,243	8.3	11,664	7.7	△ 4.7	△ 0.4
a 農林水産業	2,011	1.5	1,504	1.0	1,104	0.7	△ 26.6	△ 0.3
b その他の産業（非農林水産・ 非金融）	4,367	3.2	3,672	2.5	3,676	2.4	0.1	0.0
c 持ち家	7,301	5.3	7,067	4.8	6,884	4.6	△ 2.6	△ 0.1
4. 市民所得（1+2+3）	136,900	100.0	146,776	100.0	151,190	100.0	3.0	3.0
【参考】1人当たり市民所得 （単位：千円）	2,509		2,720		2,827		3.9	

※端数処理の関係で、各項目の計が一致しない場合がある。

資料：県統計分析課「令和元年度市町民経済計算」

社会福祉

◎ 身体障害者手帳所持者数

(令和4年3月31日現在) 単位：人

区分	1 級	2 級	3 級	4 級	5 級	6 級	計
視覚障害	65	44	12	13	19	10	163
聴覚障害	15	42	26	41	0	92	216
言語障害	0	2	14	14	-	-	30
肢体障害	238	286	188	361	242	109	1,424
内部障害	531	10	223	166	-	-	930
計	849	384	463	595	261	211	2,763

資料：福祉課

◎ 老人福祉

65歳以上人口 (令和4年3月31日現在住民基本台帳人口)	17,394	人
老人クラブ加入者数 (令和4年4月1日現在)	2,970	人
一人暮らし高齢者人数 (民生委員・児童委員調査による) (令和4年4月現在)	2,240	人
特定健康診査受診者数 (高齢者の医療の確保に関する法律による) (令和3年度)	3,074	人
後期高齢者健康診査受診者数 (高齢者の医療の確保に関する法律による) (令和3年度)	648	人

資料：長寿社会課
健康づくり課
社会福祉協議会

◎ 保護世帯数および扶助別人員

単位：人

年度	被保護者数 (延実数)		保護率 (人口千人につき)	扶 助 区 分 別 人 員								
	世帯数	被保護人員		延人員	生活扶助	住宅扶助	教育扶助	介護扶助	医療扶助	出産扶助	生業扶助	葬祭扶助
平成28	6,650	9,019	13.8	22,952	7,506	6,407	562	1,320	6,910	-	245	2
29	6,771	9,060	13.9	22,743	7,558	6,394	516	1,391	6,638	1	240	5
30	6,731	8,974	13.9	23,163	7,503	6,367	537	1,481	7,050	1	212	12
令和元	6,546	8,799	13.8	22,980	7,234	6,286	535	1,416	7,277	0	228	4
2	6,143	8,200	13.1	21,195	6,639	5,714	479	1,308	6,838	1	209	7
3	5,848	7,678	12.3	20,147	6,256	5,435	425	1,332	6,504	1	190	4

資料：福祉課

◎ 保護費の支給状況

単位：千円

年度	総額	生活扶助	住宅扶助	教育扶助	介護扶助	医療扶助	出産扶助	生業扶助	葬祭扶助	その他給付金	保護施設事務費
平成28	1,166,375	295,128	105,094	6,721	32,741	687,826	272	4,736	605		33,252
29	1,212,035	292,235	106,133	6,030	32,128	735,720	35	4,853	953		33,948
30	1,183,962	274,780	104,205	5,278	38,601	718,875	481	3,978	1,582	600	35,582
令和元	1,171,821	252,394	99,108	4,652	35,466	736,388	386	3,094	1,230	133	38,970
2	1,062,863	231,473	90,533	4,204	32,376	663,891	744	2,351	1,593	766	34,932
3	1,011,399	219,190	87,441	3,867	32,487	633,935	421	2,445	1,550	1,341	28,722

資料：福祉課

◎ 保 育 園

(各年度4月1日現在)

年度	施設数			定員数			在園児数		
	園	公立	私立	人	公立	私立	人	公立	私立
平成28	23	6	17	1,855	620	1,235	1,725	532	1,193
29	22	6	16	1,775	620	1,155	1,620	511	1,109
30	22	6	16	1,760	620	1,140	1,608	506	1,102
令和元	22	6	16	1,740	620	1,120	1,613	499	1,114
2	22	6	16	1,720	620	1,100	1,552	465	1,087
3	22	6	16	1,710	620	1,090	1,487	463	1,024
4	22	3	19	1,580	300	1,280	1,415	193	1,222

資料：子育て支援課

教育文化

◎ 学校の状況(1)

幼稚園

年次	園数	教員数	園児数
令和元	2	16	122
2	2	15	110
3	2	10	98
4	2	10	89

資料：「学校基本調査」
(各年5月1日現在)

幼保連携型認定こども園

年次	園数	本務教育・ 保育職員数	園児数
令和元	2	45	353
2	2	40	317
3	2	37	290
4	2	38	286

資料：「学校基本調査」
(各年5月1日現在)

小学校

年次	小学校				中学校			
	学校数	教員数	児童数	1学級 当たり 児童	学校数	教員数	生徒数	1学級 当たり 生徒
令和元	校	人	人	人	校	人	人	人
	14	256	3,082	19.0	7	141	1,370	22.1
2	14	256	3,047	18.0	7	135	1,384	23.9
3	14	256	3,055	18.6	7	136	1,416	22.8
4	13	253	2,949	17.9	6	134	1,450	22.7

資料：「学校基本調査」(各年5月1日現在)

義務教育学校

高等学校

年次	義務教育学校				高等学校		
	学校数	教員数	生徒数	1学級 当たり 児童・ 生徒	学校数	教員数	生徒数
令和元	校	人	人	人	校	人	人
	1	26	195	16.3	5	153	1,608
2	1	27	191	14.7	5	149	1,539
3	1	26	186	14.3	5	145	1,490
4	1	25	179	13.8	-	-	-

資料：「学校基本調査」(各年5月1日現在)

◎ 学校の状況 (2)

小 学 校

(令和4年5月1日現在)

区 分	学 級 数	教職員数	児 童 数
	級	人	人
総数(13校)	163	261	2,949
伊万里小学校	25	38	533
牧 島 〃	6	11	65
大 坪 〃	24	36	501
立 花 〃	23	35	554
大川内 〃	8	13	91
黒 川 〃	8	13	110
波多津 〃	8	13	85
大 川 〃	8	14	115
松 浦 〃	8	14	104
二 里 〃	14	23	230
東山代 〃	17	26	383
山代東 〃	9	14	132
山代西 〃	5	11	46

資料：教育委員会「伊万里市の教育」

中 学 校 (令和4年5月1日現在)

区 分	学級数	教職員数	生徒数
	級	人	人
総数(6校)	64	142	1,450
伊万里中学校	24	47	543
啓 成 〃	12	28	286
青 嶺 〃	5	13	100
東 陵 〃	5	13	98
国 見 〃	13	28	324
山 代 〃	5	13	99

資料：教育委員会「伊万里市の教育」

義務教育学校 (令和4年5月1日現在)

区 分	学級数	教職員数	児童・生徒数
	級	人	人
総数(1校)	13	25	179
南波多郷学館 (前期課程)	8	12	108
〃 (後期課程)	5	13	71

資料：教育委員会「伊万里市の教育」

高 等 学 校 (令和4年5月1日現在)

区 分	学級数	教職員数	生徒数
	級	人	人
総数(4校)	50	144	1,470
	[4]	[11]	[16]

資料：県教育総務課

(注) []はうち、定時制。

◎ 卒業後の進路(中学校)

(単位：人、%)

年 月	卒業者	高等学校等 進学者	公共職業 能力開発 施設等 入学者		就職者	左記以 外の者	死亡・ 不詳	高等学 校等 進学率	就職率
			内就職者	内就職者					
令和2.3	492	482	1	2	1	5	2	98.0	0.4
3.3	416	409	—	1	—	6	—	98.3	—
4.3	458	450	1	—	1	7	—	98.3	0.4

資料：「学校基本調査」

◎ 卒業後の進路(義務教育学校)

(単位：人、%)

年 月	卒業者	高等学 校等 進学者	公共職業 能力開発 施設等 入学者		就職者	左記以 外の者	死亡・ 不詳	高等学 校等 進学率	就職率
			内就職者	内就職者					
令和2.3	24	24	—	—	—	—	—	100.0	—
3.3	20	20	—	—	—	—	—	100.0	—
4.3	20	20	—	—	—	—	—	100.0	—

資料：「学校基本調査」

◎ 卒業後の進路(高等学校)

(単位：人、%)

年 月	卒業者	A大学 等進学 者	B公共職 業能力開 発施設等 入学者	ABのうち就職している者		就職者 (ABを除 く者)	左記以 外の者	死亡・ 不詳	大学等 進学率	就職率
				正規の職 員等	正規の職 員等でない者					
令和2.3	569	181	144	1	2	228	16	—	31.8	40.6
3.3	491	182	154	4	7	148	7	—	37.1	32.4
4.3	479	174	138	13	—	164	3	—	36.3	37.0

資料：「学校基本調査」

(注)進学率…「進学者」÷「卒業者」

就職率…{「就職者」+「内就職者」(進学・公共職業能力開発施設等共)}÷「卒業者」

公共職業能力開発施設等入学者…専修学校(専門課程)進学者、

専修学校(一般課程)等入学者を含む。

左記以外の者…一時的な仕事に就いた者を含む。

◎ 指定等文化財・史跡一覧表

令和4年11月30日現在

種別	名称	所在地	指定・指定年月日
1	重要文化財・建造物	田嶋神社本殿	波多津町畑津 国 昭和62. 6. 3
2	史跡	大川内鍋島窯跡	大川内町大川内山 国 平成15. 9. 16
3	天然記念物	伊万里湾カプトガニ繁殖地	牧島地区多々良海岸周辺 国 平成27. 10. 7
4	重要無形民俗文化財	脇野の大念仏	東山代町脇野 県 昭和34. 3. 20
5	天然記念物	青幡神社の楠	東山代町里 県 昭和40. 7. 23
6	重要無形民俗文化財	府招の浮立	南波多町府招 県 昭和43. 4. 23 国選択 昭和62. 12. 18
7	史跡	小島古墳	山代町久原字小島 県 昭和51. 2. 25
8	重要文化財・考古資料	奈路寺古墳出土三角縁三神三獣鏡 鉄刀・鉄剣	市歴史民俗資料館保管 県 昭和58. 3. 22
9	史跡	白蛇山岩陰遺跡	東山代町脇野字岩戸山 県 昭和59. 3. 21
10	史跡	茅ノ谷1号窯跡	松浦町山形 県 昭和62. 3. 16
11	天然記念物	東山代の明星桜	東山代町浦川内 県 平成5. 3. 31
12	重要文化財・考古資料	夏崎古墳出土遺物	市歴史民俗資料館保管 県 平成7. 5. 26
13	重要文化財・美術工芸品	銅造誕生仏	佐賀県立博物館・美術館保管 県 平成12. 4. 28
14	重要文化財・考古資料	午辰遺跡石棺墓出土遺物	市歴史民俗資料館保管 県 平成14. 3. 6
15	天然記念物	早里のイスノキ	瀬戸町早里 県 平成18. 3. 31
16	重要文化財・考古資料	銅戈	市歴史民俗資料館保管 市 昭和48. 7. 20
17	重要文化財・考古資料	銭亀古墳出土遺物	市歴史民俗資料館保管 市 昭和48. 7. 20
18	史跡	夏崎古墳	東山代町日尾 市 昭和48. 7. 20
19	重要文化財・考古資料	坂口遺跡の石棺	松島町字三本松(城山公園) 市 昭和48. 7. 20
20	重要文化財・美術工芸品	副島種臣墨蹟(宏濟閣)	佐賀県立博物館・美術館保管 市 昭和48. 7. 20
21	重要文化財・美術工芸品	中林梧竹墨蹟(聖代文明)	市議会玄関 市 昭和48. 7. 20
22	天然記念物	しだれ棕	伊万里保育園 市 昭和48. 7. 20
23	史跡	山ノ寺遺跡	東山代町川内野字山の寺 市 昭和49. 3. 7
24	重要有形民俗文化財	八坂神社石造物群	大坪町字地北 市 昭和54. 10. 1
25	天然記念物	サワラ	黒川町横野 市 昭和56. 11. 1
26	重要文化財・美術工芸品	大河内家文書	市歴史民俗資料館保管 市 昭和60. 3. 1
27	重要文化財・美術工芸品ほか	横岳家文書・伝横岳氏軍旗・伝横岳氏旗指物、 伝横岳鎮貞着用鎧下胴巻・伝横岳鎮貞着用陣羽織	個人蔵 市 昭和60. 3. 1
28	重要文化財・建造物	岳神社拝殿・神殿	大川内町大川内山 市 昭和60. 12. 1
29	史跡	照真院浄通禪定門供養塔 (中野神右衛門清明供養塔)	松浦町桃川 市 昭和62. 11. 1
30	重要文化財・建造物	旧大塚家住宅 (伊万里市陶器商家資料館)	伊万里町甲555番地1 市 平成3. 6. 1 県遺産 平成17. 11. 18
31	重要無形民俗文化財	久原の大念佛	山代町久原 市 平成6. 3. 25
32	天然記念物	梅岩のヒラドツツジ	松浦町提川 市 平成8. 3. 1
33	天然記念物	暖地海岸性林	瀬戸町早里 市 平成8. 3. 1
34	重要文化財・美術工芸品	肥前国杵島郡山城村田方帳類ほか12冊、1枚	市民図書館 市 平成11. 4. 30
35	重要文化財・美術工芸品	染付秋草文皿	伊万里・鍋島ギャラリー保管 市 平成15. 4. 1
36	重要文化財・美術工芸品	染付竹葉文皿	伊万里・鍋島ギャラリー保管 市 平成15. 4. 1
37	重要文化財・美術工芸品	染付岩山吹文皿	伊万里・鍋島ギャラリー保管 市 平成15. 4. 1
38	重要文化財・美術工芸品	色絵杜若文三足付皿	伊万里・鍋島ギャラリー保管 市 平成15. 4. 1
39	重要文化財・美術工芸品	青磁三足付皿	伊万里・鍋島ギャラリー保管 市 平成15. 4. 1
40	重要文化財・美術工芸品	色絵鳳凰文皿	伊万里・鍋島ギャラリー保管 市 平成15. 4. 1
41	重要文化財・美術工芸品	色絵霞秋草文皿	伊万里・鍋島ギャラリー保管 市 平成15. 4. 1
42	重要文化財・美術工芸品	色絵唐花文皿	伊万里・鍋島ギャラリー保管 市 平成15. 4. 1
43	重要文化財・美術工芸品	色絵梅流水文皿	伊万里・鍋島ギャラリー保管 市 平成15. 4. 1
44	重要文化財・美術工芸品	色絵唐花七宝文皿	伊万里・鍋島ギャラリー保管 市 平成15. 4. 1
45	重要文化財・美術工芸品	色絵六稜花唐草文皿	伊万里・鍋島ギャラリー保管 市 平成15. 4. 1
46	重要文化財・美術工芸品	染付錆地茄子文皿	伊万里・鍋島ギャラリー保管 市 平成15. 4. 1
47	重要文化財・美術工芸品	色絵更紗文皿	伊万里・鍋島ギャラリー保管 市 平成15. 4. 1
48	重要文化財・美術工芸品	染付木瓜文皿	伊万里・鍋島ギャラリー保管 市 平成15. 4. 1
49	重要文化財・美術工芸品	染付鶴鶴文皿	伊万里・鍋島ギャラリー保管 市 平成15. 4. 1
50	重要文化財・美術工芸品	色絵蜘蛛巣紅葉文皿	伊万里・鍋島ギャラリー保管 市 平成15. 4. 1
51	重要文化財・美術工芸品	青磁桐文香炉	伊万里・鍋島ギャラリー保管 市 平成15. 4. 1
52	史跡	阿房谷下窯跡	松浦町山形 市 平成20. 10. 1
53	重要文化財・美術工芸品	御陶器方手覚	市歴史民俗資料館保管 市 平成23. 4. 27
54	重要文化財・美術工芸品	大川内山樋口家土型・石膏型	教育委員会文化財調査室 市 平成25. 5. 24
55	天然記念物	大野岳タイワンツバメシジミ繁殖地	原屋敷区 市 平成29. 8. 1
56	有形文化財・建造物	前田家住宅主屋ほか5棟	立花町西円蔵寺 国登録 平成13. 9. 14 県遺産 平成17. 11. 18
56	無形民俗文化財	神原八幡宮の取り追う祭	二里町大里 国選択 平成21. 3. 11

資料:教育委員会

◎ 伊万里市民図書館利用状況(1)

全館月別利用状況

年 月	月末現在 蔵書点数	登録者数	本 館 開館日数	貸 出 利用者数	貸出点数	レファレンス 件 数
令和3年 4月	427,984	45,512	25	5,930	28,428	452
5月	427,953	45,598	24	6,227	30,199	547
6月	427,597	45,635	25	6,954	35,370	666
7月	427,434	45,699	24	6,805	32,363	772
8月	425,974	45,746	23	5,741	25,796	782
9月	424,388	45,780	24	6,420	31,520	711
10月	424,569	45,831	21	6,163	30,930	611
11月	423,830	45,857	23	6,052	30,449	595
12月	422,617	45,881	23	5,973	31,081	542
令和4年 1月	421,416	45,912	23	6,324	30,690	693
2月	420,675	45,964	22	5,704	27,955	609
3月	420,890	46,093	27	5,356	26,008	643
合 計			284	73,649	360,789	7,623

各館別利用状況

年 月	本 館		ぶっくん		黒川コミュニティセンター		松浦コミュニティセンター	
	利用者数	貸出点数	利用者数	貸出点数	利用者数	貸出点数	利用者数	貸出点数
令和3年 4月	5,059	22,463	867	5,955	1	3	3	7
5月	5,066	22,986	1,159	7,907	0	0	2	6
6月	5,274	23,786	1,675	11,570	1	2	4	12
7月	5,510	25,244	1,290	7,099	3	14	2	6
8月	4,925	21,909	811	3,868	2	10	3	9
9月	5,158	22,771	1,259	8,740	1	2	2	7
10月	4,631	20,811	1,530	10,114	1	1	1	4
11月	4,766	21,192	1,283	9,253	3	4	0	0
12月	4,539	21,202	1,430	9,867	2	6	2	6
令和4年 1月	4,977	22,059	1,343	8,618	2	7	2	6
2月	4,652	19,860	1,050	8,088	0	0	2	7
3月	4,934	22,484	419	3,515	0	0	3	9
合 計	59,491	266,767	14,116	94,594	16	49	26	79

◎伊万里市民図書館利用状況(2)

集会活動

(令和3年度)

内 容	回 数	参加人数等
館主催・共催行事	54 回	1,290 人
市民主催講演会・研修会など	316 回	3,550 人
おはなし会	9 回	56 人
おはなし012	- 回	- 人
ブックスタート	- 回	222 人
子ども上映会	- 回	- 人
名画上映会	- 回	- 人
企画展示	29 回	190 日

体験活動

(令和3年度)

内 容	回 数	参加人数
小学校修学旅行・保育園来館	69 回	753 人
小学校授業	4 回	19 人
中学校職場体験・高校インターンシップ	3 回	8 人

(令和3年度)

I Tステーション利用人数	300 人
予約・リクエストサービス件数	12,239 件
レファレンスサービス(調査相談)件数	7,623 件

(令和3年度)

視 察	13 件	81 人
-----	------	------

資料：市民図書館

◎ 市民センター・市民会館利用状況

年度	市民センター			市民会館			合 計			
	利用人数	利用件数	使用料収入額	利用人数	利用件数	使用料収入額	利用人数	利用件数	使用料収入額	利 前 年 比
	人	件	円	人	件	円	人	件	円	%
平成28	119,305	3,594	8,599,670	24,961	1,567	4,584,830	144,266	5,161	13,184,500	87.3
29	112,853	3,214	8,019,670	22,023	1,300	3,523,970	134,876	4,514	11,543,640	93.5
30	130,040	3,257	7,207,020	26,722	1,751	3,987,650	156,762	5,008	11,194,670	116.2
令和元	131,060	3,088	6,678,870	22,307	1,424	3,061,090	153,367	4,512	9,739,960	97.8
2	53,744	2,297	4,898,930	6,049	681	1,611,790	59,793	2,978	6,510,720	39.0
3	80,231	2,882	5,194,370	4,664	477	1,420,860	84,895	3,359	6,615,230	142.0

資料：市民センター

◎ 観光客数及び観光消費額

単位：千人

年次	観光客数	日帰り・宿泊別		発生地別内訳			交通機関					観光消費額 (千円)	1人当たりの消費額 (円)
		日帰り客	宿泊客	県内客	九州各県客	その他	自動車	バス	自家用・タクシー	船舶	その他		
平成27	1,340.3	1,131.4	208.9	595.7	349.2	186.5	82.6	215.4	1,035	-	7.4	3,249,727	2,425
28	1,350.1	1,135.3	214.8	597.8	350.3	187.2	76.7	223.0	1,044.4	0.1	5.9	3,470,739	2,571
29	1,468.5	1,169.5	299.0	615.8	360.9	192.8	92.5	218.6	1,147.1	0.1	10.2	4,436,968	3,021
30	1,561.5	1,289.5	272.0	679.1	398.0	212.4	86.7	216.2	1,247.0	0	11.6	4,612,536	2,954
令和元	1,397.0	1,223.7	173.3	644.3	377.6	201.8	75.6	195.6	1,117.5	0	8.3	3,222,898	2,307
2	918.3	699.6	218.7	368.3	215.9	115.4	65.1	76.3	775.1	0	1.8	3,169,527	3,452

資料：シティプロモーション推進課「佐賀県観光客動態調査」

市内自然公園

区 分	公 園 名	指定年月日	公園面積	名 所	施 設
玄海国定公園	竹の古場公園	43. 7. 22	57,309㎡	伊万里湾展望 つつじ10,000本	展望台、休憩所、 駐車場、遊歩道、 野外ステージ
	高尾山公園	43. 7. 22	6,422	伊万里湾展望 桜450本、つつじ700本	展望台、駐車場、 休憩所
	大平山公園	43. 7. 22	62,688	伊万里湾展望 つつじ300本	駐車場、展望所、 休憩施設
県立自然公園	県立黒髪山 自然公園	12. 7. 5	4,720,000	自然休養林	九州自然歩道
	腰 岳	61. 3. 31	630,000	伊万里湾展望、 ピクニック、 伊万里富士千本桜 千畳敷	トラピスト修道院
	県立八幡岳 自然公園	45. 10. 1	1,000,000	溪谷、指定植物	駐車場、展望所
そ の 他	大野岳 生活環境保全林	-	-	展望 タイワンツバメシジミ	駐車場、休憩所、 遊歩道

資料：シティプロモーション推進課（玄海国定公園、県立自然公園）
農山漁村整備課（その他）

都市公園

名 称	面 積	主 な 施 設
国見台公園	218,000 ^{m²}	陸上競技場、野球場、弓道場、武道館、相撲場、体育館、プール 球技場、庭球場、トリムコース、駐車場、トイレ、すべり台
城山公園	8,390	ブランコ、鉄棒、駐車場、ベンチ
祇園公園	7,231	
黒川公園	10,095	ブランコ、鉄棒、ベンチ、パーゴラ
蓮池児童公園	1,190	ブランコ、鉄棒、ベンチ、トイレ、パーゴラ
栄町児童公園	2,191	広場、ブランコ、すべり台、鉄棒、パーゴラ、トイレ、砂場
長浜児童公園	1,885	広場、ブランコ、鉄棒、雲梯、トイレ、タイコ橋
里・福和児童公園	1,323	広場、ブランコ、トイレ
立花児童公園	4,297	広場、ブランコ、鉄棒、砂場、ベンチ、トイレ
伊万里大川内山 鍋島藩窯公園	17,694	関所、陶工の橋、陶工の家、御細工場、休憩所、東屋、陶工の庭、 四季の庭
今町児童公園	669	ブランコ、鉄棒、ベンチ
駅南児童公園	1,309	広場、ブランコ、鉄棒、砂場、ベンチ、トイレ
中井樋児童公園	2,052	広場、ベンチ
円造寺公園	21,000	広場、複合遊具、スライド遊具、すべり台、駐車場、トイレ
一本松公園	2,286	パーゴラ、ベンチ
新田川河畔公園	3,523	複合遊具、砂場、東屋、トイレ
おまつり広場	3,557	広場、野外ステージ、すべり台、ブランコ、砂場、東屋、トイレ
浜新田児童公園	555	広場
鳴石搦公園	3,243	広場、東屋、ベンチ、トイレ
南ヶ丘公園	577	広場
上ノ山公園	2,228	広場
伊万里団地公園	988	パーゴラ、駐車場、ベンチ
あさひが丘公園	5,046	広場、複合遊具、ブランコ、スプリング遊具
つつじヶ丘北公園	815	広場、ブランコ、すべり台、東屋
つつじヶ丘中央公園	3,277	広場、東屋、ベンチ、パーゴラ
つつじヶ丘南公園	585	広場、すべり台、ブランコ、ベンチ
森永公園	1,947	広場、複合遊具、パーゴラ、ベンチ、トイレ
川久保公園	1,650	広場、複合遊具、バスケットゴール、東屋、トイレ
松島公園	1,100	広場、ブランコ、すべり台、ベンチ
立花台北公園	1,513	広場、ベンチ
立花台中央公園	4,913	広場、ベンチ
立花台南公園	1,161	広場、ベンチ
楠久津公園	23,612	広場、複合遊具、スプリング遊具、ベンチ 東屋、パーゴラ、展望台、駐車場、トイレ
都川内湖水公園	18,640	広場、ベンチ、東屋、駐車場、トイレ、パーゴラ
伊万里ファミリーパーク	114,000	パークセンター、芝生広場、芝ソリゲレンデ（芝スキー場） 大型複合遊具ほか、展望台、ベンチ、東屋、駐車場、トイレ
立花台大道田公園	1,749	広場、ベンチ
長浜勝田公園	519	広場

保健衛生

◎ 環境衛生関係施設状況

(各年度末現在)

区分	平成28	29	30	令和元	2	3	区分	28	29	30	令和元	2	3	
旅館業	49	49	47	55	59	60	水 道 施 設	上水道	1	1	1	1	1	1
興行場	2	2	2	2	2	2		簡易水道	13	6	6	6	6	6
公衆浴場	10	10	10	10	7	7		専用水道	-	-	-	-	-	-
理容業	66	64	54	54	53	52		その他の水道	5	5	4	4	4	4
美容業	140	138	132	132	134	140		小計	19	12	11	11	11	11
クリーニング所 うち()は取次所	62 (53)	44 (35)	40 (32)	42 (32)	42 (30)	41 (30)	畜 舎 許 可 済 み							
小計	328	329	307	285	295	302			2	2	2	2	2	2
し尿処理施設	1	1	1	1	1	1	火 葬 場 墓 地 納 骨 堂	火葬場	1	1	1	1	1	1
浄化槽	2,530	2,601	2,674	2,735	2,805	2,864		墓地	1,686	1,688	1,679	1,686	1,686	1,685
ごみ焼却施設	1	1	1	1	1	1		納骨堂	85	85	85	85	86	86
小計	2,532	2,603	2,676	2,737	2,807	2,866	小計	1,774	1,776	1,767	1,774	1,775	1,774	

資料：伊万里保健福祉事務所
市環境政策課
上下水道水道施設課

◎ 主要死因別死亡者数

単位：人

年次	総数	脳血管疾患	悪性新生物	心疾患 (高血圧性を除く)	肺炎	高血圧性疾患	肝疾患	結核	不慮の事故	老衰	自殺	その他
平成28	599	52	167	90	73	5	9	-	18	26	10	149
29	665	77	203	105	55	4	6	-	23	39	6	147
30	719	74	214	90	46	2	4	4	17	42	7	219
令和元	714	69	193	107	47	4	9	3	23	40	10	209
2	722	67	189	103	42	5	7	1	22	60	6	220
3	761	48	171	118	50	5	7	1	24	76	13	248

資料：厚生労働省「人口動態調査」

◎ 医療従事者数

(各年12月31日現在) 単位：人、率

年次	医師	歯科医師	薬剤師	保健師	助産師	看護師	准看護師	人口10万対		
								医師	歯科医師	薬剤師
平成26	85	33	79	28	3	553	459	152.3	59.1	141.5
28	88	31	89	31	5	562	426	160.4	56.5	162.3
30	96	30	85	35	6	593	426	178.1	55.7	157.7
令和2	84	27	82	33	9	550	414	155.6	50.0	151.9

(注) 隔年調査

資料：伊万里保健福祉事務所

◎ 医療施設

(各年10月1日現在)

年次	病院	診療所	保健所	歯科診療所	助産所 (有床)	病床数						
						計	病院					一般診療所
							一般	結核	精神	感染	療養	
平成28	10	41	1	27	-	1,313	282	-	330	-	476	225
29	10	41	1	26	-	1,313	282	-	330	-	476	225
30	10	42	1	24	-	1,301	282	-	330	-	476	213
令和元	10	41	1	25	-	1,301	282	-	330	-	476	213
2	9	40	1	25	-	1,202	270	-	330	-	438	164
3	8	41	1	25	-	1,036	210	-	330	-	386	110

資料：伊万里保健福祉事務所

◎ ごみ処理の状況

伊万里市環境センター (リサイクル施設)	佐賀県西部広域環境組合一般廃棄物処理施設 (さが西部クリーンセンター)
住所：黒川町立目31番地4	住所：松浦町山形字上高尾5092番地4
・ペットボトル圧縮機処理能力 0.5 t/日	・開設年月 平成28年1月
・ビン選別機処理能力 3.21 t/日	・不燃物処理能力 22t/5h
	・焼却能力 205t/日

年度	収集運搬のごみ量 (t)				一般持ち込みのごみ量 (t)				総搬入量及び処理量 (t)				t当たりの処理単 位 (円)
	可燃物	不燃物	粗大	小計	可燃物	不燃物	粗大	小計	可燃物	不燃物	粗大	小計	
平成28	8,921	702	2	9,625	3,812	323	720	4,855	12,733	1,025	722	14,480	33,029
29	9,025	690	2	9,717	4,022	342	893	5,257	13,047	1,032	895	14,974	26,874
30	8,922	682	9	9,613	3,777	395	1,087	5,259	12,699	1,077	1,096	14,872	27,315
令和元	9,062	715	1	9,778	3,798	398	1,139	5,335	12,860	1,113	1,140	15,113	36,155
2	8,914	410	2	9,326	3,556	414	1,286	5,256	12,470	824	1,288	14,582	38,223
3	8,790	694	2	9,486	3,614	389	1,216	5,219	12,404	1,083	1,218	14,705	38,634

(注) 平成28年1月から、環境センターではビン類、ペットボトル、発泡スチロール製トレイのみリサイクル処理を行っており、それ以外のごみは佐賀県西部広域環境組合一般廃棄物処理施設(さが西部クリーンセンター)で処理を行っている。それに伴い、最終処分場は維持管理のみを行っている。

資料：環境政策課

◎ し尿処理状況

(各年度末現在) 単位/人口：人、処理：kℓ

年度	計 画 処 理 区 域 内 人 口	計 画 収 集 人 口					処 理 内 訳					
		水洗化人口			自家処 理人口	計画収 集人口	総 量	施設処理等			自家 処理	水洗化 率 (%)
		計	公 共 下 水 道	し 尿 浄 化 槽				計	し尿処 理施設	その他		
平成28	55,909	39,741	29,210	10,531	188	15,980	36,292	36,196	30,069	6,127	96	71.1
29	55,313	40,036	29,251	10,785	174	15,103	35,928	35,839	29,334	6,505	89	72.4
30	54,848	40,316	29,281	11,035	160	14,372	35,802	35,720	29,062	6,658	82	73.5
令和元	54,276	40,383	29,141	11,242	147	13,746	35,663	35,588	28,640	6,948	75	74.4
2	53,734	40,333	29,114	11,219	133	13,268	35,769	35,701	28,680	7,021	68	75.1
3	53,057	40,411	29,040	11,371	119	12,527	35,639	35,578	28,310	7,268	61	76.2

資料：環境政策課

◎ 道 路 現 況

(各年4月1日現在) 単位：km、%

年次	市 道					県 道				国 道 (※)		
	実延長	改良済	舗装路	改良率	舗装率	実延長	舗装路	改良率	舗装率	実延長	改良率	舗装率
平成28	945.6	504.3	867.4	53.3	91.7	108.8	108.8	85.1	100.0	73.8	100.0	100.0
29	947.2	507.1	869.5	53.5	91.8	108.8	108.8	85.4	100.0	73.8	100.0	100.0
30	950.5	511.5	873.1	53.8	91.9	108.8	108.8	85.5	100.0	73.8	100.0	100.0
令和元	950.9	512.4	873.5	53.9	91.9	109.8	109.8	85.6	100.0	79.4	100.0	100.0
2	951.2	513.7	873.8	54.0	91.9	109.9	109.9	85.6	100.0	79.4	100.0	100.0
3	951.5	516.4	874.7	54.3	91.9	109.2	109.2	85.6	100.0	79.2	100.0	100.0

(※) 国・県管理分

資料：伊万里土木事務所
市道路河川課

◎ 構 造 別 着 工 建 築 物

単位：㎡、万円

年度	総 数		木 造		鉄筋コンクリート造		鉄 骨 造		そ の 他	
	床面積の 合計	工 事 予定額	床面積の 合計	工 事 予定額	床面積の 合計	工 事 予定額	床面積の 合計	工 事 予定額	床面積の 合計	工 事 予定額
平成26	54,391	731,373	22,333	341,135	403	X	31,528	381,563	127	195
27	46,146	629,703	29,995	431,274	378	X	15,551	191,079	222	X
28	80,383	916,194	25,256	373,491	5,464	X	49,640	445,553	23	X
29	45,534	713,533	25,637	427,612	746	X	19,151	X	-	-
30	48,163	850,010	25,305	406,719	9,847	263,612	12,975	X	36	X
令和元	53,899	1,036,736	29,343	506,189	11,087	318,876	13,142	210,548	327	1,123

(注) 令和2年度より市区町村別の公表なし。

資料：建築着工統計調査

◎ 市 営 住 宅

(令和4年4月1日現在)

団 地 名	建築年次	種 別	構 造	戸 数
片 竹	昭和43～46年	公営	木造	15
〃	昭和48～56年	〃	準耐火構造平家建	35
勝 田	昭和43年	〃	〃	18
久 原	昭和39～41年	〃	〃	56
〃	昭和42年	〃	木造	2
楠 久 第 2	昭和46～48年	〃	準耐火構造 2 階建	54
〃	昭和52年	〃	中層耐火構造 3 階建	18
〃	昭和59年	〃	〃	18
大 坪	昭和63年	〃	中層耐火構造 4 階建	32
立 花	昭和44～48年	〃	準耐火構造 2 階建	110
〃	昭和49～54年	〃	中層耐火構造 4 階建	96
〃	昭和51～52年	〃	中層耐火構造 3 階建	54
立 岩	昭和49～50年	改良	〃	48
〃	昭和57年	公営	〃	12
大 久 保	昭和53～56年	改良	〃	108
弁 天	平成 3 年	公営	中層耐火構造 4 階建	16
〃	平成 6 年	〃	〃	16
計				708

資料：都市政策課

◎ 県 営 住 宅

(令和4年4月1日現在)

団 地 名	建 築 年 次	構 造	戸 数
岩 栗 ケ 丘	昭和42～45年	簡易耐火平屋建	38
立 花 団 地	昭和48～51年	中層耐火 3・4 階建	138
岩 栗 ケ 丘 第 2	昭和52～57年	中層耐火 4 階建	204
岩 栗 ケ 丘 第 3	昭和60～平成元年	中層耐火 3・4 階建	88
脇 田	平成 7 年	中層耐火 3 階建	30
計			498

資料：県建築住宅課

◎ 住居の種類、住宅の所有の関係

単位：世帯、人

年次		世帯数	世帯人員	1世帯 当たり 人員
平成22	住宅に住む一般世帯	19,077	54,997	2.88
	主世帯	18,981	54,839	2.89
	持ち家	13,686	42,717	3.12
	公営・都市再生 機構・公社の借家	1,243	3,038	2.44
	民営借家	3,532	7,828	2.22
	給与住宅	520	1,256	2.42
	間借り	96	158	1.65
	住宅以外に住む一般世帯	456	473	1.04
平成27	住宅に住む一般世帯	19,092	52,718	2.76
	主世帯	18,955	52,423	2.77
	持ち家	13,846	41,216	2.98
	公営・都市再生 機構・公社の借家	999	2,335	2.34
	民営借家	3,630	7,706	2.12
	給与住宅	480	1,166	2.43
	間借り	137	295	2.15
	住宅以外に住む一般世帯	542	758	1.40
令和2	住宅に住む一般世帯	19,231	49,945	2.60
	主世帯	19,089	49,672	2.60
	持ち家	13,876	39,243	2.83
	公営・都市再生 機構・公社の借家	950	1,891	1.99
	民営の借家	3,789	7,571	2.00
	給与住宅	474	967	2.04
	間借り	142	273	1.92
	住宅以外に住む一般世帯	684	874	1.28

資料：国勢調査

ガス・水道

◎ 都市ガス

単位：戸、m³

年次	総数		家庭用		商業用		工業用		その他	
	契約者数	使用量	契約者数	使用量	契約者数	使用量	契約者数	使用量	契約者数	使用量
平成29	3,922	1,520,425	3,444	745,058	359	426,900	3	9,874	116	338,593
30	3,947	1,468,178	3,480	741,889	351	411,305	2	1,673	114	313,301
令和元	3,971	1,543,082	3,502	733,773	353	529,828	3	3,868	113	275,613
2	3,935	1,507,261	3,490	728,154	343	570,617	2	2,114	100	206,376
3	3,941	1,543,610	3,493	727,577	348	652,251	2	1,026	98	162,756
4	4,003	1,536,366	3,556	698,197	348	669,253	2	975	97	167,941

資料：伊万里ガス株式会社

◎ 水道普及状況

(各年度末)

年度	総数			上水道		簡易水道		1日平均
	給水人口	施設数	普及率	給水人口	施設数	給水人口	施設数	給水量
	人		%	人		人		m ³
平成26	55,467	15	98.1	49,644	2	5,539	13	14,078
27	54,995	15	98.1	49,268	2	5,468	13	14,114
28	54,835	15	98.1	49,318	2	5,248	13	14,237
29	54,298	15	98.1	52,080	9	2,033	6	14,373
30	53,995	15	98.4	51,781	9	2,032	6	14,158
令和元	53,349	15	98.3	51,308	9	1,850	6	14,003
2	52,811	15	98.3	50,822	9	1,811	6	14,128
3	52,172	15	98.3	50,146	9	1,866	6	13,954

資料：上下水道部管理課

(注1) 「総数」のうち「給水人口」と「普及率」には、上水道及び簡易水道のほか、民営飲料水供給施設を含む。

(注2) 平成28年度末に上水道と市営簡易水道を統合。

(注3) 「簡易水道」は、民営簡易水道の合計。

治安・消防

◎ 警 察

(各年12月31日現在)

年次	警察署	幹部 派出所	交番	警察官 駐在所
	カ所	カ所	カ所	カ所
平成28	1	1 (1)	2	17 (3)
29	1	1 (1)	2	17 (3)
30	1	1 (1)	2	17 (3)
令和元	1	1 (1)	2	17 (3)
2	1	1 (1)	2	17 (3)
3	1	1 (1)	2	17 (3)
4	1	1 (1)	2	17 (3)

(注)伊万里警察署管轄 うち、()内は西松浦郡有田町 資料：伊万里警察署

◎ 交通 事 故(人身事故) 発 生 状 況

年次	交通事故(人身事故)			自動車	人 口	自動車千台 当たりの 事故件数	人口10万人当たり		致死率
	発生	死者	傷者				死者	傷者	
	件	人	人	台	人	件	人	人	%
平成28	440	2	574	45,230	56,057	9.7	3.6	1,024.0	4.5
29	379	6	492	45,271	55,909	8.4	10.7	880.0	15.8
30	422	1	567	45,395	55,313	9.3	1.8	1,025.1	2.4
令和元	358	6	469	45,579	54,848	7.9	10.9	855.1	16.8
2	204	0	258	45,561	54,276	4.5	-	475.3	-
3	193	1	242	45,715	53,734	4.2	1.9	450.4	5.2
4	201	1	257	...	53,057	...	1.9	484.4	5.0

(注1) 致死率 = $\frac{\text{死者}}{\text{発生件数}} \times 1,000$

(注2) 交通事故は、有田町を除く

資料：伊万里警察署
九州運輸局 佐賀運輸支局
人口は住民基本台帳(各年4月1日現在)

◎ 刑法犯包括罪種別認知・検挙状況

年次	総数		凶悪犯 〔殺強放強 人盗火姦〕		粗暴犯 〔暴傷脅恐 行害迫喝〕		窃盗犯		知能犯 〔詐横偽 欺領造〕		風俗犯 〔とばく わいせつ〕		その他 〔器物損壊 住居侵入 占有離脱物横領 その他〕	
	認知件数	検挙件数	認知件数	検挙件数	認知件数	検挙件数	認知件数	検挙件数	認知件数	検挙件数	認知件数	検挙件数	認知件数	検挙件数
平成28	307	183	1	1	26	25	228	130	3	8	-	-	49	19
29	272	158	1	1	19	17	186	116	6	6	2	1	58	17
30	250	148	1	1	29	25	176	97	5	4	3	3	36	18
令和元	186	261	2	2	21	22	103	212	11	7	2	3	47	15
2	137	73	1	1	15	12	92	50	3	5	0	0	26	5
3	167	96	2	2	18	14	109	65	2	2	7	4	29	9
4	135	59	3	1	9	9	94	35	9	3	1	1	19	10

(注1) 発生地(その他を除く。)による。

(注2) 有田町を除く。

資料：伊万里警察署

◎ 火災発生状況

年次	出火件数							焼損棟数					焼損面積		死者 (人)	負傷者	り災世帯				り災人員	損害額 (千円)							
	計	建物	林野	車両	船舶	爆発	その他	計	全焼	半焼	部分焼	ボヤ	爆発	建物 (m ²)			林野 (a)	計	全損	半損		小損	合計	建物	林野	車両	船舶	爆発	その他
平成28	15	10	1	-	1	-	3	12	3	-	3	6	-	857	8	-	6	8	2	-	6	32	128,917	30,955	229	-	97,729	-	4
29	32	15	6	1	-	-	10	22	7	2	7	6	-	1,304	108	-	5	14	6	1	7	33	107,366	55,059	38	14,286	-	-	37,983
30	29	14	4	1	-	1	9	18	5	1	3	9	-	652	15	-	9	10	1	-	9	17	19,096	17,879	-	1,141	-	5	71
令和元	25	9	6	2	-	-	8	9	2	-	4	3	-	1,094	29	1	2	6	2	-	4	9	143,688	138,868	1,535	3,285	-	-	-
2	30	13	4	3	-	-	10	20	7	2	5	6	-	1,974	2	1	5	16	5	-	11	36	146,473	146,263	5	205	-	-	-
3	19	5	3	3	-	-	8	5	-	-	1	4	-	5	7	-	2	5	-	-	5	16	5,058	2,072	103	2,883	-	-	-
4	29	8	1	3	-	-	17	8	1	2	2	3	-	355	2	-	2	5	-	1	4	13	71,329	69,035	54	2,233	-	-	7

資料：消防調整課

◎ 原因別火災発生状況

単位：件

年次	総数	たばこ	コンビニ	かまど	風呂かまど	焼却炉	ストーブ	こたつ	ボイラー	煙突・煙道	排気管	電気機器	電気装置	電灯・電話等配線	内燃機	配線器具	火あそび	マッチ・ライター	たき火	溶接機・切断機	灯火(ローソク)	衝突の火花	取灰	火入れ	放火	放火の疑い	その他	不明・調査中	損害額(千円)
平成28	15	-	2	-	-	-	-	-	-	-	-	-	-	3	-	-	-	-	2	-	-	-	-	1	1	1	1	4	128,917
29	32	2	2	-	-	2	1	1	-	-	-	-	-	2	-	1	-	1	-	-	-	-	7	1	-	8	4	107,366	
30	29	1	2	2	-	-	1	-	-	-	-	-	-	2	-	-	-	1	-	1	-	-	5	-	-	11	3	19,096	
令和元	25	-	4	-	-	1	-	-	-	-	-	-	-	1	-	-	-	-	-	-	-	-	8	-	-	10	1	143,688	
2	30	-	1	-	1	1	-	-	-	-	-	1	1	1	1	1	-	1	-	-	-	-	9	-	1	7	5	146,473	
3	19	-	2	-	-	-	2	-	-	-	1	-	-	1	1	-	-	-	-	-	-	-	8	-	-	3	1	5,058	
4	29	1	2	-	-	1	-	-	-	-	1	-	-	-	1	-	-	-	1	-	-	-	6	-	1	12	3	71,329	

資料：消防調整課

◎ 救急車出場件数及び搬送人員の推移

年次	出場件数	搬送人員					その他	搬送人員	管外搬送
		急病	一般負傷	交通事故	労働災害	その他			
平成28	2,586	1,457	334	191	17	587	2,417	520	
29	2,648	1,399	357	216	23	653	2,477	536	
30	2,687	1,456	369	189	35	638	2,498	579	
令和元	2,601	1,362	376	197	18	648	2,394	561	
2	2,445	1,371	375	153	32	514	2,247	577	
3	2,357	1,383	353	139	32	450	2,156	605	
4	2,745	1,622	439	128	30	526	2,569	687	

資料：消防調整課

◎ 鉄道乗降客数 (伊万里駅)

単位：人

年 度	区 分	乗車人員 (人)		降車人員	1日平均	
		総 数	うち定期		乗車人員	降車人員
平成27	合 計	279,391	145,210	270,877
	J R 九 州	71,894	50,006	68,478
	松 浦 鉄 道	207,497	95,204	202,399	567	555
28	合 計	260,611	148,858	245,586
	J R 九 州	71,884	52,206	68,689
	松 浦 鉄 道	188,727	96,652	176,897	516	483
29	松 浦 鉄 道	189,481	96,364	177,672	519	487
30	松 浦 鉄 道	172,125	78,020	185,997	472	510
令和元	松 浦 鉄 道	181,131	101,406	170,362	496	467
2	松 浦 鉄 道	145,345	58,917	134,809	398	369

(注) JR九州については、平成29年度より公表無し。

資料：県統計分析課「佐賀県統計年鑑」

◎ 保有車両数

(各年度末現在) 単位：台

年度	合計	貨物					乗合	乗用				特種用途	小型二輪	軽二輪・原動機付自転車	農耕用作業車
		小計	普通	小型	軽四輪	被けん引車		小計	普通	小型	軽四輪				
平成26	44,891	10,451	1,187	1,562	7,531	171	199	32,694	6,916	9,771	16,007	770	777	3,080	3,209
27	45,273	10,261	1,198	1,535	7,345	183	207	33,239	7,117	9,520	16,602	779	787	3,010	3,154
28	45,230	10,141	1,214	1,500	7,244	183	210	33,298	7,412	9,336	16,550	786	795	2,905	3,129
29	45,271	9,885	1,232	1,526	6,927	200	219	33,550	7,598	9,206	16,746	797	820	2,719	3,036
30	45,395	9,767	1,255	1,506	6,788	218	218	33,741	7,837	9,033	16,871	811	858	2,653	2,993
令和元	45,579	9,786	1,263	1,497	6,794	232	215	33,886	8,143	8,839	16,904	850	842	2,574	2,993
2	45,561	9,687	1,274	1,497	6,672	244	207	33,931	8,403	8,628	16,900	867	869	2,642	2,898
3	45,715	9,764	1,286	1,515	6,712	251	197	33,934	8,587	8,426	16,921	878	942	2,699	2,816

資料：国土交通省 九州運輸局「市町村別車両数統計」

軽四輪、軽二輪・原動機付自転車及び農耕用作業車は税務課資料

伊万里港

◎ 航 路

(令和4年4月現在)

航 路 名	幅員 (m)	延長 (m)	水深 (m)	摘 要
松 島 航路	50	683	-3.0	二里泊地より松島泊地まで
二 里 〃	50	3,200	-1.5	牧島南方灯浮標より二里泊地まで
楠 久 〃	30	80	-2.0	
久 原 〃	220	1,730	-10.0	平成20年 150m→220m
七ッ島北 〃	250	690	-13.0	

資料：伊万里土木事務所

◎ 大 型 け い 船 岸

(令和4年4月現在)

地 区 名	ふ 頭 名	現 況						計 画					管 理 者	
		公 専 別	延 長 (m)	エ プ ロ ン 幅 (m)	所 定 水 深 (m)	所 定 船 数		公 専 別	延 長 (m)	エ プ ロ ン 幅 (m)	所 定 水 深 (m)	所 定 船 数		
						ト ン 数 D/W	バ ー ス 数					ト ン 数 D/W		バ ー ス 数
久 原 北 地 区	久原北ふ頭	公	185	20.0	-10.0	12,000	1							佐賀県
	〃	〃	260	20.0	-7.5	5,000	2							〃
	ドルフィン栈橋	専	59	—	-5.2	1,000	1							エア・ウォーター・マテリアル(株)
	久原北ふ頭	公						公	240	20	-12.0	30,000	1	佐賀県
久 原 南 地 区	久原南ふ頭	公	370	20.0	-10.0	12,000	2							佐賀県
	〃	〃	260	20.0	-7.5	5,000	2							〃
	〃	〃	270	15.0	-5.5	2,000	3							〃
	ドルフィン栈橋	専	85	22.0	-5.5	2,000	1							中国木材(株)
七 ッ 島 地 区	久原南ふ頭	公						公	170	20	-10.0	12,000	1	佐賀県
	七ッ島北ふ頭	公	160	20.0	-9.0	8,000	1							佐賀県
	七ッ島南ふ頭	〃	260	20.0	-7.5	5,000	2							〃
	ドルフィン栈橋	専	83	—	-5.5	2,000	1							伊万里鉄鋼センター(株)
	七ッ島北ふ頭	公	260	20.0	-13.0	40,000	1							佐賀県
七ッ島南ふ頭	公						公	180	15	-5.5	2,000	2	〃	

資料：伊万里土木事務所

◎ 他 の 港 湾 と の 距 離

○国外港湾との海上距離

港名	海上距離 (km)
釜山	239
上海	872
大連	1,018
廈門	1,530
香港	2,078

○国内港湾との海上距離

(令和4年4月現在)

港名	海上距離 (km)	港名	海上距離 (km)	港名	海上距離 (km)
東京	1,204	博多	113	長崎	176
名古屋	977	北九州	174	大分	335
大阪	645	苅田	196	鹿児島	452
神戸	628	唐津	76	志布志	494
		佐世保	132	那覇	909

資料：伊万里土木事務所

◎ 輸出入額の推移

輸 出

単位：千円

年次	計	船 舶	自動車	一般機械	鉄鋼のくず	パルプ及び古紙	その他
平成30	55,680,179	42,489,487	1,442,535	1,293,643	1,432,707	295,350	8,726,457
令和元	82,680,465	68,421,938	2,332,112	1,327,238	1,339,080	221,524	9,038,573
2	54,030,337	42,266,309	2,719,249	630,246	843,785	231,898	7,338,850
3	52,296,135	35,161,407	5,737,240	1,031,538	1,314,031	256,724	8,795,195

輸 入

単位：千円

年次	計	家 具	飼 料	衣類及び同附属品	自動車の部分品	金属製品	電気機器	一般機械	その他	外国貿易船入港：隻数(うち外国籍)
平成30	55,196,595	9,574,717	6,848,955	4,835,300	622,053	4,764,475	3,284,967	3,720,820	21,545,308	426(418)
令和元	57,611,000	9,516,364	6,125,252	5,201,519	334,450	5,449,318	4,488,694	4,613,702	21,881,701	418(413)
2	59,085,119	9,681,793	6,668,184	3,486,973	202,291	5,460,583	11,342,424	3,615,685	18,627,186	470(466)
3	61,302,699	11,908,745	4,362,543	1,859,108	177,540	5,353,233	11,718,210	3,896,399	22,026,921	499(496)

資料：伊万里税関支署「伊万里港貿易概況」

◎ 工 業 用 地

(令和4年12月31日現在)

地 名	完成年次	造成計画面積	うち造成済面積	工業用地面積	分譲済面積	残地面積	備 考
		m ²	m ²	m ²	m ²	m ²	
七ッ島工業団地	昭和50年	1,882,000	1,482,000	1,281,000	1,182,000	99,000	
長浜A団地	41年	82,621	82,621	82,621	82,621	-	
長浜B団地	50年	18,680	18,680	18,680	18,680	-	
長浜C団地	58年	206,814	206,814	199,926	199,926	-	
伊万里窯業団地	40年	90,030	90,030	90,030	90,030	-	
里工業団地	40年	76,885	76,885	76,885	76,885	-	
久原工業団地	48年	320,520	320,520	299,000	299,000	-	
南波多工業団地	60年	21,253	21,253	19,223	19,223	-	
黒川工業団地	61年	30,542	30,542	30,542	30,542	-	
大川工業団地	平成3年	72,776	72,776	72,776	72,776	-	
伊万里団地	平成10年	1,133,000	1,133,000	947,000	947,000	-	
伊万里東部工業団地	令和3年	135,653	135,653	64,565	0	64,565	

資料：企業誘致・商工振興課

行政

◎ 歴代市長

代	氏名	就任年月
初代	橋口四郎	昭和29年4月
二代	山口正次	昭和37年4月
三代	竹内通教	昭和45年4月
四代	川本明	平成6年4月
五代	塚部芳和	平成14年4月
六代	深浦弘信	平成30年4月

◎ 歴代副市長

代	氏名	就任年月
初代	山口正次	昭和29年5月
二代	児島清彦	昭和33年8月
三代	大川内善次	昭和36年2月
四代	竹内通教	昭和37年6月
五代	西村正俊	昭和45年5月
六代	富村繁雄	昭和55年7月
七代	増本嘉臣	平成6年8月
八代	椎葉隆司	平成8年4月
九代	前田和人	平成14年5月
十代	江頭興宣	平成22年7月
十一代	泉秀樹	平成30年5月
十二代	桑本成司	令和4年5月

◎ 歴代収入役

代	氏名	就任年月
初代	大川内善次	昭和29年5月
二代	脇山平作	昭和36年2月
三代	田中藤太	昭和37年6月
四代	山口数雄	昭和45年5月
五代	前山俊夫	昭和53年5月
六代	益田喜一	昭和61年7月
七代	鹿保	平成2年7月
八代	中島善明	平成6年5月
九代	吉富常彦	平成14年6月 (18年6月20日退任)

(注) 平成19年3月31日収入役廃止

(注) 平成19年3月31日までの名称は助役

◎ 市議会会議日数・議案件数

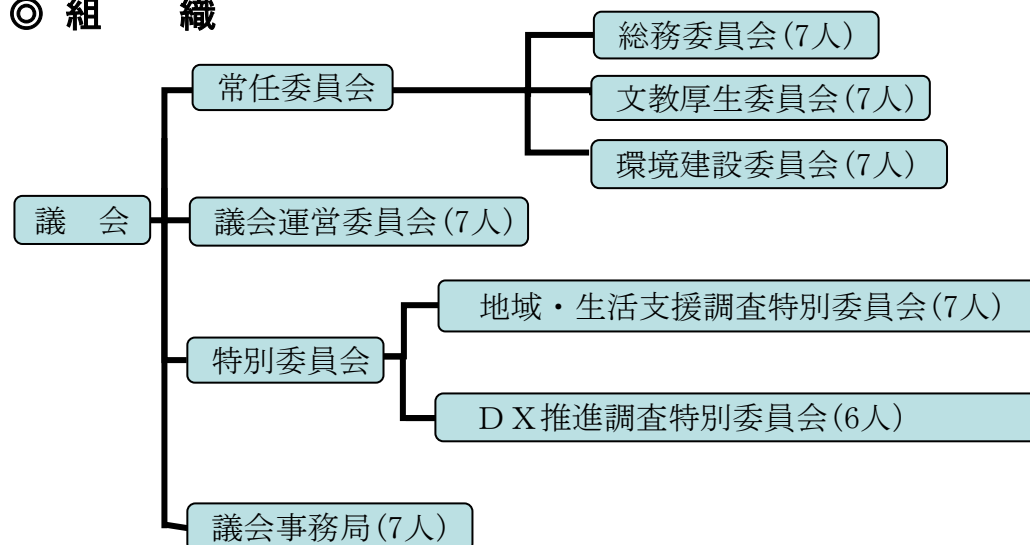
年次	議員定数	会議日数		市長提出議案件数	
		本会議	委員会		可決
平成28年	24	29	63	105	105 (内、修正可決1)
29年	24	29	80	104	104
30年	24	31	63	108	108
令和元年	21	31	104	101	101 (内、修正可決2)
2年	21	28	102	109	109
3年	21	33	92	93	93
4年	21	32	100	89	89 (内、修正可決2)

資料：議会事務局

◎ 議員の定数

条例定数	21人
現在数	21人

◎ 組織



◎ 歴代議長

代	氏名	就任年月
初代	武藤庄三郎	昭和29年4月
二代	満江光次	昭和34年4月
三代	田代正男	昭和42年5月
四代	梅崎久次	昭和46年5月
五代	河村兼雄	昭和50年5月
六代	芳野文彦	昭和61年7月
七代	江頭橘次	平成5年11月
八代	山口正	平成11年5月
九代	黒川通信	平成15年5月
十代	前田教一	平成19年5月
十一代	内山泰宏	平成23年5月
十二代	盛泰子	平成27年5月
十三代	前田久年	平成29年5月
十四代	馬場繁	令和元年5月
十五代	坂本繁憲	令和3年5月

◎ 歴代副議長

代	氏名	就任年月
初代	満江光次	昭和29年4月
二代	前田松一	昭和34年4月
三代	江頭順二	昭和38年5月
四代	西山実	昭和40年5月
五代	河村兼雄	昭和42年5月
六代	木須清司	昭和46年5月
七代	前島常春	昭和46年8月
八代	藤田喜代馬	昭和48年5月
九代	吉原羊一郎	昭和50年5月
十代	野口義一	昭和56年12月
十一代	黒川太郎	昭和58年5月
十二代	草野正三	昭和60年5月
十三代	松瀬勲	昭和62年5月
十四代	江頭橘次	平成元年5月
十五代	田中静男	平成3年5月
十六代	山口正	平成5年11月
十七代	渡邊忠篤	平成7年5月
十八代	樋渡伊助	平成9年7月
十九代	田中啓三	平成11年5月
二十代	黒川通信	平成13年5月
二十一代	岩橋紀行	平成15年5月
二十二代	島田布弘	平成17年5月
二十三代	占野秀男	平成19年5月
二十四代	内山泰宏	平成21年5月
二十五代	前田久年	平成23年5月
二十六代	松尾博幸	平成25年5月
二十七代	多久島繁	平成27年5月
二十八代	馬場繁	平成29年5月
二十九代	坂本繁憲	令和元年5月
三十代	盛泰子	令和3年5月

◎ 投票状況

(1) 市長選挙

執行年月日	当日の有権者数	投票数	投票率
	人	人	%
平成 2. 4. 22	44, 121	36, 393	82. 48
平成 6. 4. 24	44, 510	33, 407	75. 06
平成10. 4. 19	45, 475	31, 222	68. 66
平成14. 4. 21	45, 976	33, 352	72. 54
平成18. 4. 16	46, 931	—	無投票
平成22. 4. 11	46, 102	31, 667	68. 69
平成26. 4. 13	45, 768	—	無投票
平成30. 4. 15	44, 806	26, 954	60. 16
令和 4. 4. 17	43, 384	25, 508	58. 80

(2) 市議会議員選挙

執行年月日	議員数	立候補者数	当日の有権者数	投票数	投票率
	人	人	人	人	%
平成 3. 4. 21	30	34	44, 154	38, 600	87. 42
平成 7. 4. 23	28	36	44, 911	36, 628	81. 56
平成11. 4. 25	28	43	45, 665	37, 667	82. 49
平成15. 4. 27	28	32	46, 014	35, 993	78. 22
平成19. 4. 22	24	28	46, 206	34, 371	74. 39
平成23. 4. 24	24	29	45, 825	32, 523	70. 97
平成27. 4. 26	24	30	44, 812	30, 218	67. 43
平成31. 4. 21	21	24	44, 446	27, 526	61. 93

(3) 県知事選挙

執行年月日	当日の有権者数	投票数	投票率
	人	人	%
平成 7. 4. 9	44, 962	31, 631	70. 35
平成11. 4. 11	45, 680	33, 501	73. 34
平成15. 4. 13	46, 030	33, 297	72. 34
平成19. 4. 8	46, 279	31, 891	68. 91
平成23. 4. 10	45, 869	29, 686	64. 72
平成27. 1. 11	45, 216	24, 404	53. 97
平成30. 12. 16	44, 873	17, 065	38. 03
平成 4. 12. 18	43, 412	15, 447	35. 58

(4) 県議会議員選挙

執行年月日	当日の有権者数	投票数	投票率
	人	人	%
平成 7. 4. 9	44, 962	31, 628	70. 34
平成11. 4. 11	45, 680	33, 496	73. 33
平成15. 4. 13	46, 030	33, 281	72. 30
平成19. 4. 8	46, 279	31, 877	68. 88
平成23. 4. 10	45, 869	29, 677	64. 70
平成27. 4. 12	44, 859	—	無投票
平成31. 4. 7	44, 504	24, 588	55. 25

(5) 衆議院議員選挙

執行年月日	当日の有権者数			投票数			投票率		
	総数	男	女	総数	男	女	総数	男	女
	人	人	人	人	人	人	%	%	%
平成15. 11. 9	46, 636	21, 809	24, 827	30, 536	14, 113	16, 423	65. 48	64. 71	66. 15
平成17. 9. 11	46, 809	21, 939	24, 870	33, 329	15, 467	17, 862	71. 20	70. 50	71. 82
平成21. 8. 30	46, 768	21, 969	24, 799	33, 705	15, 901	17, 804	72. 07	72. 38	71. 79
平成24. 12. 16	46, 040	21, 648	24, 392	27, 244	12, 896	14, 348	59. 17	59. 57	58. 82
平成26. 12. 14	45, 567	21, 422	24, 145	26, 025	12, 325	13, 700	57. 11	57. 53	56. 74
平成29. 10. 22	45, 544	21, 497	24, 047	27, 542	13, 028	14, 514	60. 47	60. 60	60. 36
令和3. 10. 31	44, 107	21, 006	23, 101	27, 315	13, 003	14, 312	61. 93	61. 90	61. 95

(6) 参議院議員選挙

執行年月日	当日の有権者数 (人)			投票数 (人)			投票率 (%)		
	総数	男	女	総数	男	女	総数	男	女
平成10. 7. 12	46,066	21,435	24,631	29,163	13,413	15,750	63.28	62.52	63.94
平成13. 7. 29	46,542	21,689	24,853	27,409	12,681	14,728	58.89	58.47	59.26
平成16. 7. 11	46,674	21,840	24,834	29,200	13,519	15,681	62.56	61.90	63.14
平成19. 7. 29	46,856	21,944	24,912	28,174	13,339	14,835	60.13	60.79	59.55
平成22. 7. 11	46,615	21,907	24,708	28,483	13,479	15,004	61.10	61.53	60.73
平成25. 7. 21	45,931	21,583	24,348	23,835	11,320	12,515	51.89	52.45	51.40
平成28. 7. 10	45,997	21,674	24,323	26,098	12,270	13,828	56.74	56.61	56.85
令和元. 7. 21	44,973	21,338	23,635	22,103	10,649	11,454	49.15	49.91	48.46
令和 4. 7. 10	44,015	21,012	23,003	22,944	11,004	11,940	52.13	52.37	51.91

(7) 市議会議員補欠選挙

執行年月日	当日の有権者数 (人)			投票数 (人)			投票率 (%)		
	総数	男	女	総数	男	女	総数	男	女
平成 5. 10. 17	44,649	20,721	23,928	31,458	14,177	17,281	70.46	68.42	72.22
令和 4. 4. 17	43,384	20,671	22,713	25,501	11,830	13,671	58.78	57.23	60.19

(8) 参議院議員補欠選挙

執行年月日	当日の有権者数 (人)			投票数 (人)			投票率 (%)		
	総数	男	女	総数	男	女	総数	男	女
昭和61. 8. 10	45,008	20,848	24,160	18,292	8,373	9,919	40.64	40.16	41.06
昭和63. 4. 10	44,637	20,605	24,032	21,524	9,910	11,614	48.22	48.10	48.33
平成7. 11. 19	45,524	21,161	24,363	27,264	12,546	14,718	59.89	59.29	60.41

資料：選挙管理委員会

◎ 選挙人名簿登録者数

(各年9月1日現在)

年次	総数	男	女
	人	人	人
平成28	45,868	21,611	24,257
29	45,573	21,519	24,054
30	45,286	21,433	23,853
令和元	44,931	21,308	23,623
2	44,520	21,114	23,406
3	44,211	21,051	23,160
4	43,864	20,973	22,891

資料：選挙管理委員会

◎ 選挙人名簿登録者数

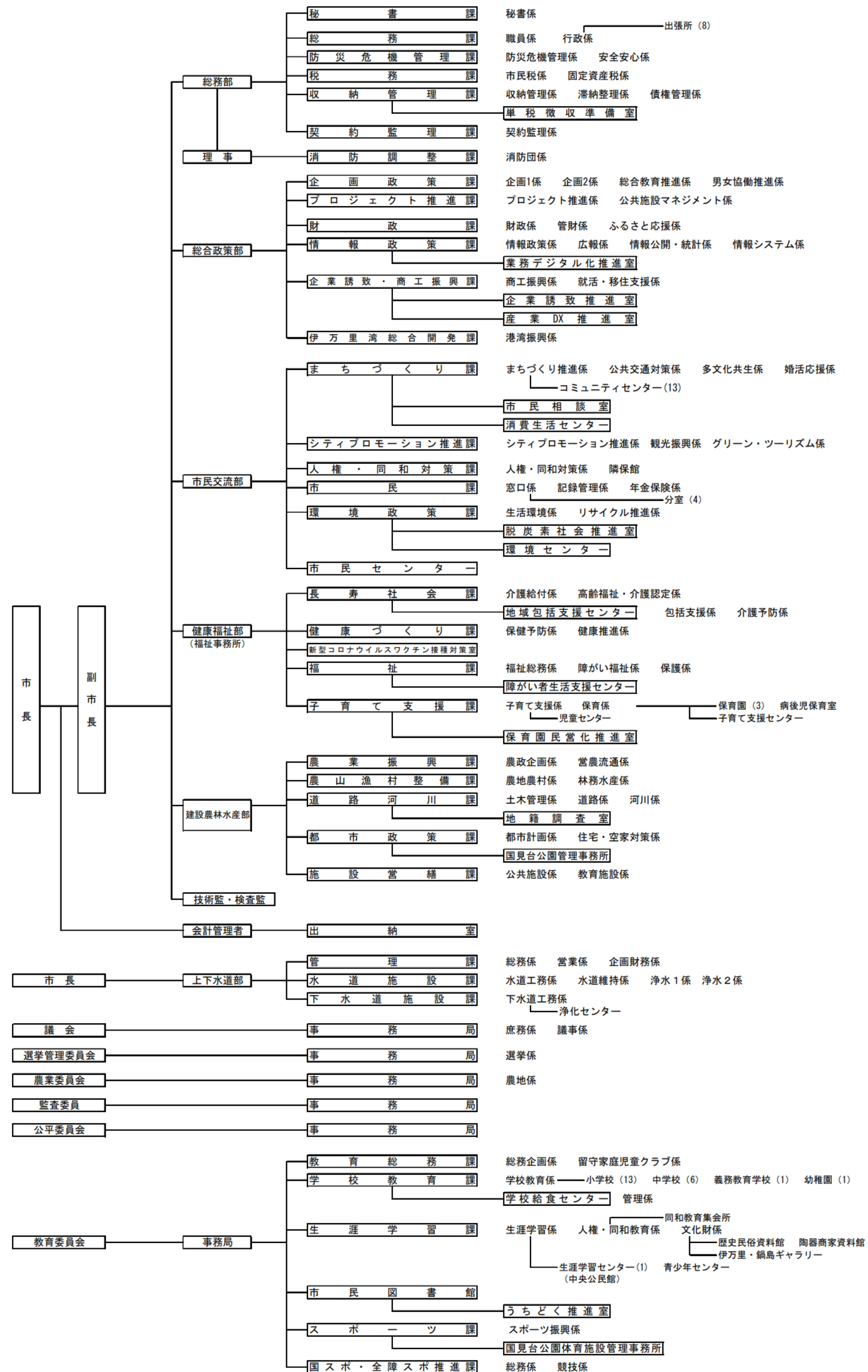
番号	行政区名	男	女	計	番号	行政区名	男	女	計			
1101	東新町	39	35	74	1148	立花台2丁目	197	220	417			
1103	仲町	28	33	61	1149	立花台3丁目	527	551	1,078			
1104	本町1・2丁目	14	23	37	1150	立花台4丁目	42	117	159			
1106	本町3・4丁目	18	24	42	1153	富士町	461	455	916			
1107	搦町	23	24	47	1154	渚	287	293	580			
1108	今町	30	33	63	1133	新天町1区	115	150	265			
1109	元町	40	45	85	1134	新天町2区	281	293	574			
1110	立町	23	27	50	1135	新天町3区	180	171	351			
1111	朝日町	20	14	34	1155	南ヶ丘	586	655	1,241			
1112	幸善町	20	20	40	1171	向陽園	26	52	78			
1113	下土井町	29	42	71	伊万里第4計			2,831	3,171	6,002		
1114	上土井町	29	27	56	1162	岩谷	52	65	117			
1115	浜町	46	39	85	1163	小石原	47	62	109			
1116	上黒尾町	13	34	47	1164	市村	178	191	369			
1117	相生町	20	24	44	1165	市山	28	34	62			
1118	船屋町	53	71	124	1166	大川内山	72	83	155			
1119	松島	292	316	608	1167	正力坊	57	57	114			
1120	下松島	103	109	212	1168	吉田	87	98	185			
1121	陣内	57	76	133	1169	福野	106	100	206			
1122	脇田	616	709	1,325	1170	平尾	206	220	426			
1123	平山	71	82	153	伊万里第5計			833	910	1,743		
1124	岩立	31	33	64	伊万里合計			10,477	11,634	22,111		
1125	木須東	260	288	548	1201	福田	34	42	76			
1137	弁天町	143	331	474	1202	浦潟	19	25	44			
1156	中井樋	135	103	238	1203	干潟	19	21	40			
1157	蓮池町	42	43	85	1204	大黒川	76	90	166			
1161	上ノ山	392	407	799	1205	奥野	39	42	81			
1701	東八谷搦	764	777	1,541	1206	塩屋	131	146	277			
伊万里第1計				3,351	3,789	7,140	1207	小黒川	89	84	173	
1126	木須西	205	238	443	1208	浦分	77	91	168			
1127	本瀬戸	88	92	180	1209	黒塩	28	27	55			
1128	中通	110	94	204	1210	椿原	46	57	103			
1129	早里	67	85	152	1219	名村団地	186	101	287			
1130	漁港	53	68	121	1220	敬愛園	1	3	4			
1131	釘島	15	13	28	黒川第1計			745	729	1,474		
伊万里第2計				538	590	1,128	1211	清水	16	17	33	
1136	栄町	366	456	822	1212	横野	19	15	34			
1138	柳井町	140	188	328	1213	立目	23	23	46			
1139	白野	327	339	666	1214	牟田	22	27	49			
1140	永山	53	57	110	黒川第2計			80	82	162		
1141	屋敷野	51	43	94	1215	花房	25	23	48			
1142	上古賀	111	116	227	1216	畑川内	75	85	160			
1143	下古賀	103	96	199	1217	長尾	34	42	76			
1144	祇園町	97	113	210	1218	真手野	58	78	136			
1145	六仙寺	181	178	359	黒川第3計			192	228	420		
1151	東円造寺	265	317	582	黒川合計			1,017	1,039	2,056		
1152	西円造寺	311	322	633	1309	畑津	36	41	77			
1158	長生園	1	13	14	1310	内野	74	78	152			
1159	みどりが丘	77	86	163	1311	煤屋	51	45	96			
1160	あさひが丘	388	384	772	1312	馬蛤潟	31	35	66			
1172	つつじが丘	449	449	898	1313	辻	69	63	132			
1173	グランパランいまり	4	17	21	1314	浦	253	272	525			
伊万里第3計				2,924	3,174	6,098	波多津第1計			514	534	1,048
1147	立花台1丁目	129	214	343	1301	木場	72	82	154			
					1303	筒井	66	75	141			

(令和4年9月1日現在) 単位：人

番号	行政区名	男	女	計	番号	行政区名	男	女	計		
1304	井野尾	37	45	82	1706	内の馬場	92	104	196		
1305	田代	36	33	69	1707	金武	155	199	354		
1306	板木	44	47	91	1708	作井手	65	86	151		
1307	津留主屋	25	28	53	1709	中田	52	65	117		
1308	中山	51	48	99	1710	吉野	42	47	89		
波多津第2計		331	358	689	1711	川内	45	53	98		
波多津合計		845	892	1,737	1712	古子	30	33	63		
1401	古川	38	41	79	二里合計			1,899	2,053	3,952	
1402	笠椎	101	97	198	1801	里	449	492	941		
1403	大川原	82	99	181	1802	福和	43	40	83		
1404	小麦原	34	44	78	1803	長浜	814	814	1,628		
1405	府招下	51	63	114	1804	日尾	48	50	98		
1406	府招上	105	112	217	1805	天神	66	62	128		
1407	原屋敷	106	111	217	1806	脇野	140	161	301		
1408	井手野	175	161	336	1807	浦川内	130	149	279		
南波多第1計		692	728	1,420	1808	東大久保	82	70	152		
1409	高瀬	45	52	97	東山代第1計			1,772	1,838	3,610	
1410	開拓	0	1	1	1809	大久保	151	165	316		
1411	大曲	41	43	84	1810	福住	103	119	222		
1412	水留	53	51	104	1811	国見	44	43	87		
1413	古里	42	42	84	東山代第2計			298	327	625	
1414	谷口	29	32	61	1812	下分	4	4	8		
1415	重橋	48	57	105	1813	滝川内	68	64	132		
南波多第2計		258	278	536	1814	辻の堂	1	4	5		
南波多合計		950	1,006	1,956	1815	川内野	64	58	122		
1501	宿	117	138	255	1816	日南郷	4	5	9		
1502	片竹	35	30	65	東山代第3計			141	135	276	
1503	戸石川	71	84	155	東山代合計			2,211	2,300	4,511	
1504	井手口	80	76	156	1901	楠久津	212	226	438		
1505	長野	70	92	162	1902	楠久	303	356	659		
1506	川西	64	78	142	1904	福川内	48	49	97		
1507	相の谷	0	0	0	1905	城	57	56	113		
1508	駒鳴	109	123	232	1906	峰	44	43	87		
1509	立川	157	168	325	1907	鳴石	94	119	213		
1510	山口	71	79	150	山代第1計			758	849	1,607	
1512	東田代	41	39	80	1908	久原1区	180	192	372		
1513	川原	66	72	138	1909	久原2区	247	292	539		
大川合計		881	979	1,860	1910	久原3区	86	95	181		
1601	東分	89	92	181	山代第2計			513	579	1,092	
1602	上原	52	49	101	1911	浦之崎	106	141	247		
1603	下分	160	181	341	1913	川南	84	101	185		
1604	下平	63	77	140	1914	立岩	86	94	180		
1605	梅岩	28	33	61	1915	向山	79	87	166		
1606	岳坂	47	59	106	1916	西分	103	100	203		
1607	村分	65	57	122	1917	西大久保	28	22	50		
1608	藤川内	83	88	171	1918	野々頭	26	31	57		
1609	久良木	26	27	53	1919	東分	39	42	81		
1610	宿分	85	91	176	山代第3計			551	618	1,169	
1611	上分	72	86	158	山代合計			1,822	2,046	3,868	
1612	中通	65	67	132	総計			20,973	22,891	43,864	
1613	金石原	36	35	71							
松浦合計		871	942	1,813							
1702	西八谷搦	226	225	451							
1703	川東	633	672	1,305							
1704	大里	476	491	967							
1705	福母	83	78	161							

資料：選挙管理委員会

伊万里市行政機構図



伊万里市勢のあらまし

—全国・佐賀県からみた伊万里市—

92 伊万里市勢のあらまし
1. 県に占める割合の推移

単位：%

区 分	平成28年	平成29年	平成30年	令和元年	令和2年	令和3年
面積	10.5	10.5	10.5	10.5	10.5	10.5
人口	6.6	6.6	6.6	6.6	6.5	6.5
農家数	…	…	…	…	11.8	…
経営耕地面積	…	…	…	…	5.2	…
商業年間販売額	5.8	…	…	…	…	…
市民所得（分配所得）	6.0	6.2	6.2	6.5	…	…

資料：県統計分析課「佐賀県統計年鑑」

2. 月別平年気象表 単位：気温 °C, 降水量mm, 日照時間 h

区分	項目	1月	2月	3月	4月	5月	6月	7月	8月	9月	10月	11月	12月	年間
伊万里市	平均気温	5.4	6.4	9.5	14.2	18.6	22.2	26.4	27.2	23.3	17.9	12.4	7.3	15.9
	最高気温	9.8	11.2	14.6	19.7	24.1	26.7	30.5	31.8	28.0	23.3	17.7	12.2	20.8
	最低気温	1.2	1.7	4.5	8.9	13.6	18.6	23.3	23.7	19.6	13.3	7.6	2.9	11.6
	降水量	78.6	93.8	148.6	188.2	197.2	355.6	367.9	272.0	224.1	105.0	107.4	83.6	2,221.8
	日照時間	98.6	118.9	157.9	182.7	193.2	122.0	159.0	188.5	155.3	178.7	135.4	108.6	1,798.8
東京	平均気温	5.4	6.1	9.4	14.3	18.8	21.9	25.7	26.9	23.3	18.0	12.5	7.7	15.8
	降水量	59.7	56.5	116.0	133.7	139.7	167.8	156.2	154.7	224.9	234.8	96.3	57.9	1,598.2
	日照時間	192.6	170.4	175.3	178.8	179.6	124.2	151.4	174.2	126.7	129.4	149.8	174.4	1,926.7

(注) 統計期間 伊万里市＝気温及び降水量：1991年～2020年の平均値、日照時間：1991年～2020年の平均値
 東京＝1991年～2020年の平均値（観測地点の移転に伴い、2014年12月2日平年値更新）

資料：伊万里市＝佐賀地方気象台 伊万里地域気象観測所
 東京＝気象庁

3. 最高気温・最低気温と日降水量

項目	伊 万 里 市		東 京	
最高気温(極値)	37.8°C	2018年 8月14日	39.5°C	2004年 7月20日
最低気温(極値)	-5.4°C	1981年 1月23日	-9.2°C	1876年 1月13日
日降水量(極値)	353.0mm	1980年 8月29日	371.9mm	1958年 9月26日

期間：伊万里市＝最高気温（極値） 1977年3月～2022年
 ＝最低気温（極値） 1977年3月～2022年
 ＝日降水量（極値） 1976年1月～2022年
 東京＝1875年6月～2022年

資料：伊万里市＝佐賀地方気象台 伊万里地域気象観測所
 東京＝気象庁

4. 面積と人口密度

区 分	総面積 (R3. 10. 1)	人口密度 (1Km ² 当たり) (R3. 10. 1)
伊 万 里 市	255.25 km²	203.8
佐 賀 県	2,440.67	330.1
全 国	377,976.41	334.0

(注) 全国の総面積及び人口密度は 資料：県統計分析課「佐賀県統計年鑑」
R2. 10. 1現在

5. 人口密度と人口集中地区

区 分	面 積		人 口		人口密度 (1k m ² 当り)	人 口 集 中 地 区		
	k m ²	県=100	人	県=100		面積	人口	人口密度
伊 万 里 市	255.25	10.5	52,629	6.5	206.2	3.14	12,792	4,073.9
佐 賀 県	2,440.69	100.0	811,442	100.0	332.5	66.61	282,878	4,246.8

資料：令和2年国勢調査

6. 人口・世帯数

(各年10月1日)

年次	人 口			世 帯 数			1世帯当たり人員		
	伊万里市	佐賀県	全国 (千人)	伊万里市	佐賀県	全国 (千世帯)	伊万里市	佐賀県	全国
平成27	55,238	832,832	127,095	19,698	302,109	53,449	2.8	2.8	2.4
28	54,851	828,388	126,933	19,896	304,646	...	2.8	2.7	...
29	54,573	823,620	126,706	20,167	307,514	...	2.7	2.7	...
30	53,955	819,110	126,443	20,267	310,323	...	2.7	2.6	...
令和元	53,483	814,211	126,167	20,373	313,132	...	2.6	2.6	...
2	52,629	811,442	126,146	19,984	312,680	55,830	2.6	2.6	2.3
3	52,020	805,721	125,502	20,038	314,731	...	2.6	2.6	...

(注1) 平成27、令和2年は国勢調査。

(注2) 国勢調査年以外は県統計分析課「佐賀県人口移動調査」による。

(注3) 人口(全国)は総務省統計局「人口推計」(補間補正後)による。

資料：県統計分析課
「佐賀県統計年鑑」

7. 人の動き

年次	出生率			死亡率			人口転入率		人口転出率	
	人口千人当たり			人口千人当たり			転入者数 (前年10月1日～ 当年9月30日) 人口百人当たり		転出者数 (前年10月1日～ 当年9月30日) 人口百人当たり	
	伊万里市	佐賀県	全国	伊万里市	佐賀県	全国	伊万里市	佐賀県	伊万里市	佐賀県
平成27年	8.9	8.5	8.0	13.0	11.7	10.3	2.8	3.4	3.4	3.7
28年	8.9	8.3	7.8	11.0	11.8	10.5	2.9	3.4	3.3	3.6
29年	8.6	8.2	7.6	12.9	12.2	10.8	3.0	3.4	3.2	3.6
30年	8.1	8.0	7.4	13.5	12.4	11.0	2.8	3.6	3.5	3.7
令和元年	7.6	7.7	7.0	13.5	12.3	11.2	3.0	3.6	3.4	3.8
2年	7.1	7.5	6.8	13.8	12.4	11.1	2.8	3.4	3.3	3.6
3年	2.8	3.4	3.3	3.6

資料：県統計分析課「佐賀県統計年鑑」

8. 年齢(3区分)別割合

区分	平成17年			平成22年			平成27年			令和2年		
	伊万里市	佐賀県	全国	伊万里市	佐賀県	全国	伊万里市	佐賀県	全国	伊万里市	佐賀県	全国
0～14歳 (年少人口)	15.4	15.2	13.7	14.9	14.6	13.3	14.8	14.0	12.6	13.9	13.3	11.9
15～64歳 (生産年齢人口)	60.5	62.1	65.8	59.5	60.8	63.4	56.6	58.3	60.7	53.4	54.7	57.8
65歳以上 (老年人口)	24.1	22.6	20.1	25.7	24.6	23.2	28.6	27.7	26.6	32.1	30.3	28.0

(注)算出基礎 = $\frac{3 \text{ 区分の各人口}}{\text{総人口}}$

資料：国勢調査

9. 老年人口の割合の推移

区分	昭和40	45	50	55	60	平成2	7	12	17	22	27	令和2
伊万里市	8.1	10.0	11.4	12.7	14.0	16.5	19.4	22.1	24.1	25.7	28.6	32.1
佐賀県	7.8	9.3	10.7	11.8	13.0	15.1	17.8	20.5	22.6	24.6	27.7	30.3
全国	6.3	7.0	7.9	9.1	10.3	11.9	14.5	17.3	20.1	23.2	26.6	28.0

(注)算出基礎 = $\frac{65 \text{ 歳以上人口}}{\text{総人口}}$

資料：国勢調査

10. 年齢区分人口指数

区 分	算 出 基 準	伊万里市		佐賀県		全 国	
		平成27	令和2	平成27	令和2	平成27	令和2
年少人口指数	$\frac{0\sim14\text{歳人口}}{15\sim64\text{歳人口}} \times 100$	26.1	25.9	24.0	24.4	20.8	20.5
老年人口指数	$\frac{65\text{歳以上人口}}{15\sim64\text{歳人口}} \times 100$	50.5	60.2	47.5	55.5	43.9	48.5
従属人口指数	$\frac{(0\sim14\text{歳}) + (65\text{歳以上人口})}{15\sim64\text{歳人口}} \times 100$	76.6	86.1	71.5	79.9	64.7	69.0
老年化指数	$\frac{65\text{歳以上人口}}{0\sim14\text{歳人口}} \times 100$	193.6	232.0	197.5	227.3	210.6	236.3

(注) 不詳を含めて算出

資料：国勢調査

11. 就業人口構成比

単位：%

産業分類	伊万里市		佐賀県		全 国	
	平成27	令和2	平成27	令和2	平成27	令和2
総 数	100.0	100.0	100.0	100.0	100.0	100.0
第 1 次 産 業	9.2	7.9	8.4	7.4	3.8	3.4
農 業 , 林 業	9.1	7.7	7.6	6.6	3.5	3.2
漁 業	0.2	0.2	0.8	0.8	0.3	0.2
第 2 次 産 業	31.8	31.8	23.5	23.5	23.6	23.0
鉱業,採石業,砂利採取業	0.0	0.0	0.0	0.0	0.0	0.0
建 設 業	9.0	8.7	8.3	8.2	7.4	7.3
製 造 業	22.8	23.0	15.2	15.2	16.2	15.7
第 3 次 産 業	58.4	59.8	65.0	66.9	67.2	70.6
電気,ガス,熱供給,水道業	0.5	0.4	0.6	0.7	0.5	0.5
情 報 通 信 業	0.5	0.6	1.0	1.1	2.9	3.4
運 輸 業 , 郵 便 業	3.9	4.5	4.5	4.7	5.2	5.4
卸 売 , 小 売 業	12.8	12.5	14.5	14.3	15.3	15.3
金 融 , 保 険 業	1.5	1.4	2.0	1.9	2.4	2.4
不動産業,物品賃貸業	0.7	0.7	1.0	1.1	2.0	2.2
学術研究,専門・技術サービス業	1.8	1.8	2.1	2.1	3.3	3.6
宿泊業,飲食サービス業	4.8	4.6	5.1	5.0	5.5	5.4
生活関連サービス業,娯楽業	3.6	3.4	3.6	3.4	3.5	3.4
教育,学習支援業	4.3	4.2	4.8	5.1	4.5	4.9
医 療 , 福 祉	15.4	16.7	15.0	16.2	11.9	13.2
複 合 サ ー ビ ス 事 業	1.5	1.4	1.3	1.2	0.8	0.8
サービス業(他に分類されないもの)	4.0	4.7	5.3	5.6	6.0	6.6
公務(他に分類されるものを除く)	2.9	3.0	4.2	4.5	3.4	3.5
分 類 不 能 の 産 業	0.5	0.5	3.1	2.2	5.4	3.0

資料：国勢調査

12. 昼間人口

地 区	夜間人口	昼間人口	100人当たり 昼間人口	昼 間 就業者	昼 間 通学者
伊万里市	52,629	55,501	105.5	29,976	2,060
佐賀県	811,442	814,329	100.4	405,639	36,856

資料：令和2年国勢調査

13. 事業所

区 分	事業所数		増加率	従業員数		増加率	1事業所当たり従業者	
	平成26年	平成28年	28年/26年	平成26年	平成28年	28年/26年	平成26年	平成28年
伊万里市	2,677	2,629	△ 1.8%	26,280	26,191	△ 0.3%	9.8	10.0
佐賀県	38,335	37,479	△ 2.2%	353,609	354,733	0.3%	9.2	9.5
全 国	5,541,634	5,340,783	△ 3.6%	57,427,704	56,872,826	△ 1.0%	10.4	10.6
市/県(%)	7.0	7.0	—	7.4	7.4	—	—	—

(注1)男女別の不詳を含む。

資料：平成26年経済センサス-基礎調査

(注2)公務を除く。

平成28年経済センサス-活動調査

14. 経済成長率

単位：%

年 次	伊万里市		佐賀県		全 国	
	総生産	所得(分配)	名 目	実 質	名 目	実 質
平成29年	9.2	5.5	2.1	2.1	2.0	1.8
30年	13.7	7.2	6.8	6.9	0.2	0.3
令和元年	5.6	3.0	△ 0.5	△ 0.8	0.5	△ 0.3

(注)伊万里市はそれぞれの増加率。

資料：県統計分析課

「令和元年度県民経済計算」

「令和元年度市町民経済計算」

15. 一人当たり市民所得

年 度	伊万里市		佐賀県		格差
	所得(千円)	28年=100	所得(千円)	28年=100	(県平均=100)
平成28年	2,365	100.0	2,620	100.0	90.3
29年	2,509	106.1	2,692	102.7	93.2
30年	2,720	115.0	2,865	109.4	94.9
令和元年	2,827	119.5	2,854	108.9	99.1

資料：県統計分析課「令和元年度市町民経済計算」

16. 農業経営体数

区 分		平成22年		平成27年		令和2年	
		伊万里市	佐賀県	伊万里市	佐賀県	伊万里市	佐賀県
農業経営体数 (平成22, 27年は販売農家戸数)		2,301	18,480	1,997	15,819	1,698	14,330
内 訳 %	専 業	21.4	25.5	24.1	31.2	—	—
	第1種兼業	16.5	23.1	15.2	18.2	—	—
	第2種兼業	62.1	51.4	60.7	50.6	—	—
一戸当たり経営規模(a)		117.6	137.0	121.3	151.1	127.9	291.9

(注1) 2020年農林業センサスの調査区分等の変更に伴い、掲載様式を変更。

資料：農林業センサス

(注2) 平成27年までの調査は、販売農家単位であり、専業・兼業の区分があったが、令和2年から、農業経営体単位に変更され、専業・兼業の区分は無くなった。

17. 経営規模別農業経営体の構成比

区 分		平成22年		平成27年		令和2年	
		伊万里市	佐賀県	伊万里市	佐賀県	伊万里市	佐賀県
0.5 h a 未満 (%)		17.7	19.3	19.3	22.2	21.9	23.4
0.5～2 h a 未満 (%)		69.4	62.8	67.2	58.5	64.4	52.7
2 h a 以上 (%)		12.9	17.9	13.5	19.3	13.7	23.9

(注1) 2020年農林業センサスの調査区分等の変更に伴い、掲載様式を変更。

資料：農林業センサス

(注2) 平成27年までの調査は、販売農家単位だったが、令和2年から、農業経営体単位に変更。

18. 米の生産

区 分	平成28	29	30	令和元	2	3	令和3年 佐賀県	県内 シェア (%)
作付面積(ha)	1,520	1,510	1,470	1,450	1,400	1,370	23,300	5.9
収穫量(t)	7,640	7,780	7,390	5,210	6,550	6,550	118,800	5.5
10a当たり収量(kg)	501	516	502	359	468	478	510	—

資料：農林水産省統計部「作物統計調査」

19. 水産業生産量

単位：t

区 分	地 区	平成25	26	27	28	29	30
総生産量	伊万里市	355	275	304	266	223	255
海面漁業	伊万里市	247	172	210	190	137	166
海面養殖	伊万里市	108	103	94	76	86	89

資料：農林水産省統計部

「海面漁業生産統計調査」

(注) 平成30年度より市区町村別の公表無し。

20. 市内製造業の推移

区 分	平成28年	29年	30年	令和元年	2年	2年 佐賀県
事業所数	161	134	128	127	127	1,303
県内シェア (%)	10.5	9.9	9.7	9.7	9.7	—
従業者数 (人)	7,557	7,499	7,538	7,583	7,706	61,907
県内シェア (%)	13.1	12.4	12.3	12.3	12.4	—
製造品出荷額 等 (万円)	31,225,126	26,866,032	30,419,558	36,035,743	37,422,250	206,983,494
県内シェア (%)	17.2	15.0	16.3	17.5	18.1	—

(注) 4人以上の事業所が調査対象。

資料：工業統計調査

製造品出荷額等については、前年データ。

21. 商業事業所数、従業者数、商品販売額

		平成24年		平成26年		平成28年	
		伊万里市	佐賀県	伊万里市	佐賀県	伊万里市	佐賀県
実 数	事業所数 (店)	572	8,365	566	8,402	550	8,635
	従業者数 (人)	3,371	51,428	3,391	54,331	3,582	58,007
	年間販売額 (万円)	7,871,400	146,718,700	8,495,765	146,536,307	9,648,800	166,392,900
生 産 性	一事業所 当たり 従業者数 (人)	5.9	6.1	6.0	6.5	6.5	6.7
	一事業所 当たり 年間販売額 (万円)	13,761	17,540	15,010	17,441	17,543	19,270
	従業者 一人当たり 販売額 (万円)	2,335	2,853	2,505	2,697	2,694	2,868

資料：商業統計調査

経済センサス-活動調査

(注)平成24年、28年は経済センサス-活動調査。平成26年は商業統計調査。

22. 進学率

単位：％

年次	高等学校等進学率			大学等進学率		
	伊万里市	佐賀県	全 国	伊万里市 (市内4高校)	佐賀県	全 国
平成28	97.2	97.9	98.7	32.4	43.0	54.7
29	97.9	98.1	98.8	36.2	44.0	54.7
30	98.7	98.1	98.8	35.7	44.7	54.7
令和元	97.5	98.4	98.8	30.5	44.2	54.7
2	98.1	98.3	98.8	31.8	43.6	55.8
3	98.4	98.6	98.9	37.1	45.7	57.4
4	98.3	98.6	98.8	36.3	46.7	59.5

資料：学校基本調査

23. 観光客

単位：％

区 分		平成27	28	29	30	令和元	2
伊万里市	観光客（千人）	1,340.3	1,350.1	1,468.5	1,561.5	1397.0	918.3
	うち宿泊（千人）	208.9	214.8	299.0	272.0	173.3	218.7
佐賀県	観光客（千人）	36,900.7	37,054.1	37,309.7	38,129.4	33,926.0	21,152.0
	うち宿泊（千人）	3,052.2	3,040.6	2,973.2	2,753.0	2,801.7	1,823.0
県内シェア（％）（観光客）		3.6	3.6	3.9	4.1	4.1	4.3

資料：シティプロモーション推進課
「佐賀県観光客動態調査」

24. 病床数、医師数

区 分	伊 万 里 市		佐 賀 県		全 国	
	令和2	令和3	令和2	令和3	令和2	令和3
病 床 (床)	1,183	1,090	16,534	16,343	1,593,572	1,583,725
医 師 (人)	83	-	2,445	-	339,623	-
歯 科 医 師 (人)	28	-	617	-	107,443	-
薬 剤 師 (人)	85	-	1,952	-	321,982	-

(注1) 病床数は各年10月1日現在

(注2) 医師・歯科医師・薬剤師数は
各年12月31日現在。資料：厚生労働省「医療施設調査」
「医師・歯科医師・薬剤師統計」
(隔年調査※令和3年は未実施年)

25. 住居の種類、住宅の所有関係

区 分	伊万里市				佐 賀 県				全 国			
	平成27年		令和2年		平成27年		令和2年		平成27年		令和2年	
	世帯数	割合	世帯数	割合	世帯数	割合	世帯数	割合	世帯数	割合	世帯数	割合
住宅に住む 一般世帯	19,092	100.0	19,231	100.0	295,577	100.0	305,818	100.0	52,461	100.0	54,954	100.0
持ち家	13,846	72.5	13,876	72.2	205,396	69.5	209,241	68.4	32,694	62.3	33,729	61.4
公営・公団・ 公社の借家	999	5.2	950	4.9	7,990	2.7	14,142	4.6	2,891	5.5	2,649	4.8
民営の借家	3,630	19.0	3,789	19.7	73,280	24.8	72,053	23.6	15,108	28.8	16,331	29.7
給与住宅	480	2.5	474	2.5	6,511	2.2	7,512	2.5	1,291	2.5	1,552	2.8
間 借 り	137	0.7	142	0.7	2,400	0.8	2,870	0.9	476	0.9	692	1.3

(注) 四捨五入の関係で総数と内訳が合わない場合がある。

資料：国勢調査

26. 生活保護

年 度	保護率 ‰ (人口千人当たり)	
	伊万里市	佐賀県
平成28	13.8	9.6
29	13.9	9.6
30	13.9	9.6
令和元	13.8	9.6
2	13.1	9.6
3	12.3	9.4

(注) ‰…千分率

資料：福祉課
福祉行政報告例

27. 貿易（伊万里港）

単位：百万円

年 次	計	輸入額	輸出額
平成28	121,876	50,138	71,738
29	124,879	53,221	71,658
30	110,877	55,197	55,680
令和元	140,291	57,611	82,680
2	113,115	59,085	54,030
3	113,601	61,305	52,296

資料：伊万里税関支署「伊万里港貿易概況」

28. 道路の現況

(令和2年4月1日現在)

区 分		実延長	改良延長	改良率	舗装延長	舗装率
		k m	k m	%	k m	%
合 計	伊万里市	189.4	173.6	91.7	189.4	100.0
	佐賀県	1,896.1	1,801.5	95.0	1,896.1	100.0
国 道	伊万里市	79.5	79.5	100.0	79.5	100.0
	佐賀県	618.0	617.2	99.9	618.0	100.0
県 道 (主要地方道 一般県道)	伊万里市	110.0	94.3	85.7	110.0	100.0
	佐賀県	1,278.1	1,184.4	92.7	1,278.1	100.0
市町道	伊万里市	943.6	506.2	53.6	866.2	91.8
	佐賀県	9,063.8	6,433.9	71.0	8,728.9	96.3

資料：県統計分析課「佐賀県統計年鑑」

29. 生活

区 分	給水人口	水道普及率	自動車 保有台数	自動車1台 当たり人口	交通事故 発生件数	出火件数	刑法犯 検挙件数	国民健康保険 被保険者数	拠出制 国民年金 被保険者数
	令和3.3.31	令和3.3.31	令和3.3.31	令和3.3.31	令和2年	令和2年	令和2年	令和2年度平均	令和3.3.31
	人	%	台	人	件	件	件	人	人
伊万里市	52,811	98.3	46,611	1.12	204	30	73	11,433	6,841
佐賀県	778,717	95.5	684,250	1.20	3,721	291	1,863	181,419	125,817

(注1) 交通事故発生件数の()書きは高速道路上の事故で外数。

資料：県統計分析課「佐賀県統計年鑑」

(注2) 刑法犯検挙件数は発生地(その他を除く)による。

30. 財政・決算規模の推移（普通会計）

区 分	平成27	28	29	30	令和元	2	
歳出決算額（百万円）	伊 万 里 市	25,739	26,389	27,142	27,188	28,228	35,320
人口一人当たりの財政規模 〔 $\frac{\text{歳出決算額}}{\text{人口}}$ 〕	伊万里市（円）	456,866	470,940	487,808	493,575	517,193	654,711
	全 国（千円） （類似団体）	522	423	410	417	433	559

資料：財政課

「市町財政概要」

「財政状況類似団体比較カード」

31. 地方財政基本指標（令和2年度 普通会計）

区 分	伊万里市	佐賀市	唐津市	鳥栖市	多久市	武雄市	鹿島市	小城市	嬉野市	神崎市	類似団体
類似団体類型	Ⅱ-2	施行時 特例市	Ⅲ-1	Ⅱ-3	Ⅰ-2	Ⅰ-2	Ⅰ-1	Ⅰ-3	Ⅰ-1	Ⅰ-1	Ⅱ-2
経常収支比率（％）	90.9	94.1	90.4	88.0	100.6	95.6	94.6	92.5	86.4	92.1	91.8
実質公債費比率（％）	12.3	1.7	11.9	1.5	11.5	9.0	8.6	6.9	9.8	9.0	6.4
財政力指数	0.58	0.65	0.43	0.96	0.38	0.49	0.48	0.42	0.38	0.45	0.75
歳 入（百万円）	35,662	133,968	90,652	37,380	16,804	34,180	18,757	26,876	22,341	25,458	42,231
一人当たり歳入額（円）	661,052	578,327	756,256	505,247	897,624	702,749	655,692	597,867	870,089	814,331	581,706
〃 市 税（円）	131,597	132,820	106,891	177,413	102,074	117,129	107,589	97,194	100,570	115,254	155,846
〃 地方交付税（円）	106,970	73,782	151,959	10,110	230,444	136,427	133,790	150,468	188,303	156,446	66,331
〃 地 方 債（円）	31,225	43,251	63,427	24,977	58,388	50,306	35,593	26,519	33,887	128,261	44,292
地方税 構成比（％）	19.9	23.0	14.1	35.1	11.4	16.7	16.4	16.3	11.6	14.2	26.8
交付税 構成比（％）	16.2	12.8	20.1	2.0	25.7	19.4	20.4	25.2	21.6	19.2	11.4
地方債 構成比（％）	4.7	7.5	8.4	4.9	6.5	7.2	5.4	4.4	3.9	15.8	7.6
自主財源 構成比（％）	35.7	32.2	33.2	44.9	29.7	30.3	30.0	29.0	41.2	33.5	39.0
歳 出（百万円）	35,320	130,950	88,986	36,141	16,255	33,318	18,349	26,348	21,512	24,913	40,618
一人当たり歳出額（円）	654,711	565,299	742,360	488,503	868,295	685,032	641,438	586,129	837,810	796,921	559,482
〃 民生費（円）	195,208	175,880	197,376	151,199	206,374	185,924	204,580	173,021	208,400	168,284	150,357
〃 農林水産業費（円）	24,226	21,672	24,021	6,409	31,934	22,155	38,744	29,888	34,044	31,255	12,716
〃 商工費（円）	21,374	17,722	24,297	15,766	21,255	20,095	23,587	9,341	27,053	15,041	18,841
〃 教育費（円）	61,053	59,431	72,012	50,983	71,325	56,354	54,341	43,629	47,857	73,435	56,567
〃 公債費（円）	33,662	40,369	66,728	23,647	68,142	59,791	31,764	55,835	56,254	57,025	39,706
人件費 構成比（％）	11.8	11.7	11.4	11.7	11.6	10.2	12.5	12.9	9.9	9.7	12.6
投資的経費 構成比（％）	8.7	11.7	12.0	9.7	18.8	14.6	11.1	7.9	10.6	20.7	12.2
標準財政規模（百万円）	14,777	54,042	34,351	15,641	5,986	13,424	7,258	12,084	7,958	9,173	18,022

資料：財政課

「市町財政概要」

「財政状況類似団体比較カード」

32. 類似団体参考

◎類型の設定

類型は、市町村の態様を決定する要素のうちで最もその度合が強く、しかも容易、かつ、客観的に把握できる「人口」と「産業構造」により設定しており、政令指定都市、特別区、中核市及び施行時特例市についてはそれぞれ1類型、都市については16類型、町村については15類型を、令和2年及び平成27年国勢調査の結果を基に設定した。

類型の構成と該当団体数（都市）

(令和3年3月31日現在)

産業構造 人口 類型		Ⅱ次、Ⅲ次90%以上		Ⅱ次、Ⅲ次90%未満		計
		Ⅲ次65%以上	Ⅲ次65%未満	Ⅲ次55%以上	Ⅲ次55%未満	
		3	2	1	0	
50,000人未満	I	34	82	132	33	281
50,000～100,000	II	80	78	60	12	230
100,000～150,000	III	51	28	20	1	100
150,000人以上	IV	31	18	5	-	54
計		196	206	217	46	665

(注) 伊万里市はⅡ-2である。

類似団体（Ⅱ-2）団体一覧（都市）

(令和3年3月31日現在)

岩手県	宮古市	長野県	千曲市	滋賀県	野洲市
〃	北上市	岐阜県	津川市	〃	湖南市
宮城県	気仙沼市	〃	中津川市	大阪府	柏原市
秋田県	大館市	〃	羽島市	兵庫県	三木市
山形県	米沢市	〃	美濃加茂市	〃	高砂市
福島県	白河市	〃	土岐市	〃	丹波市
〃	相馬市	〃	可児市	〃	たつの市
茨城県	鹿嶋市	静岡県	瑞穂市	岡山県	玉野市
栃木県	鹿沼市	〃	島田市	広島県	三原市
群馬県	館林市	〃	袋井市	山口県	下松市
〃	渋川市	〃	裾野市	〃	山陽小野田市
〃	藤岡市	〃	湖西市	香川県	坂出市
〃	安中市	愛知県	津島市	愛媛県	四国中央市
埼玉県	行田市	〃	碧南市	福岡県	直方市
〃	秩父市	〃	蒲郡市	〃	行橋市
〃	東松山市	〃	犬山市	佐賀県	伊万里市
〃	東羽生市	〃	常滑市	宮崎県	日向市
〃	幸手市	〃	江府市	鹿児島県	薩摩川内市
千葉県	君津市	〃	大津市	(82団体)	
〃	袖ヶ浦市	〃	知多市		
東京都	羽村市	〃	知立市		
神奈川県	綾瀬市	〃	豊明市		
新潟県	三条市	〃	清須市		
〃	柏崎	〃	名古屋		
〃	新発田	〃	みよし		
〃	燕	〃	あま		
石川県	加賀市	三重県	名張市		
福井県	鯖江市	滋賀県	伊賀市		
〃	越前市	〃	近江八幡市		
長野県	茅野市	〃	守山市		
〃	塩尻市	〃	栗東市		
			甲賀市		

33 地域指定一覧表 一市町一

○ 指定
△ 一部指定

令和4年4月1日現在

市 町	農 村 地 域	農 業 振 興 地 域	振 興 山 村 地 域	特 定 農 山 村 地 域	過 疎 地 域	低 開 発 地 域 工 業 開 発 地 区	都 市 計 画 区 域	離 島 振 興 地 域	半 島 振 興 策 実 施 地 域	地 方 拠 点 都 市 地 域	原 子 力 発 電 施 設 等 立 地 地 域
	20市町	20市町	3市	12市町	11市町	12市町	17市町	1市7離島	3市町		2市町
佐 賀 市	○	△	△	△	△	△	△	-	-	佐	-
唐 津 市	○	△	△	△	△	△	△	△	△	唐	△
鳥 栖 市	○	△	-	-	-	○	○	-	-	-	-
多 久 市	○	△	-	-	○	-	△	-	-	佐	-
伊 万 里 市	○	△	-	○	-	-	△	-	○	-	-
武 雄 市	○	△	-	△	△	△	△	-	-	-	-
鹿 島 市	○	△	-	○	-	○	△	-	-	-	-
小 城 市	○	△	-	△	△	-	○	-	-	佐	-
嬉 野 市	○	△	-	△	-	△	△	-	-	-	-
神 埼 市	○	△	△	△	△	△	△	-	-	佐	-
吉野ヶ里町	○	△	-	-	-	△	△	-	-	-	-
基 山 町	○	△	-	-	-	○	○	-	-	-	-
上 峰 町	○	△	-	-	-	○	△	-	-	-	-
み や き 町	○	△	-	-	-	○	△	-	-	-	-
玄 海 町	○	△	-	○	-	-	-	-	○	唐	○
有 田 町	○	△	-	△	△	○	○	-	-	-	-
大 町 町	○	△	-	-	○	-	-	-	-	-	-
江 北 町	○	△	-	-	○	-	△	-	-	-	-
白 石 町	○	△	-	△	○	-	△	-	-	-	-
太 良 町	○	△	-	○	○	-	-	-	-	-	-
資 料	県企業立地課	県農山漁村課	県農政企画課	県農政企画課	県さが創生推進課	県さが創生推進課	県まちづくり課	県さが創生推進課	県さが創生推進課	県さが創生推進課	県ものづくり産業課

(注) 1) 農村地域・・・「農村地域への産業の導入の促進等に関する法律」(旧称：農村地域工業等導入促進法)による農村地域20市町(ただし、合併前の旧佐賀市を除く)。数字は、同法第5条に基づく産業導入実施計画(旧称：工業等導入実施計画)策定年度。
 2) 農業振興地域・・・「農業振興地域の整備に関する法律」による指定地域。
 3) 振興山村地域・・・「山村振興法」による指定地域。
 4) 特定農山村地域・・・「特定農山村地域における農林業等の活性化のための基盤整備の促進に関する法律」による地域。
 5) 過疎地域・・・「過疎地域自立促進特別措置法」による地域。
 6) 低開発地域工業開発地区・・・「低開発地域工業開発促進法」による開発地域。
 7) 都市計画区域・・・「都市計画法」適用地域。
 8) 離島振興地域・・・「離島振興法」指定地域。
 9) 半島振興対策実施地域・・・「半島振興法」第2条第1項による指定。
 10) 地方拠点都市地域・・・「地方拠点法」指定地域。佐…佐賀地方拠点都市地域。唐…唐津・東松浦地方拠点都市地域。
 11) 原子力発電施設等立地地域・・・「原子力発電施設等立地地域の振興に関する特別措置法」による指定地域。

資料：佐賀県統計分析課「佐賀県統計年鑑」

令和4年 統計 伊万里

令和5年3月発行

編集・発行

伊万里市 総合政策部 情報政策課 情報公開・統計係

〒848-8501 佐賀県伊万里市立花町 1355 番地 1

電 話 0955-23-5491 【直通】

e-mail jouhou@city.imari.lg.jp

F A X 0955-23-6113 【代表】