

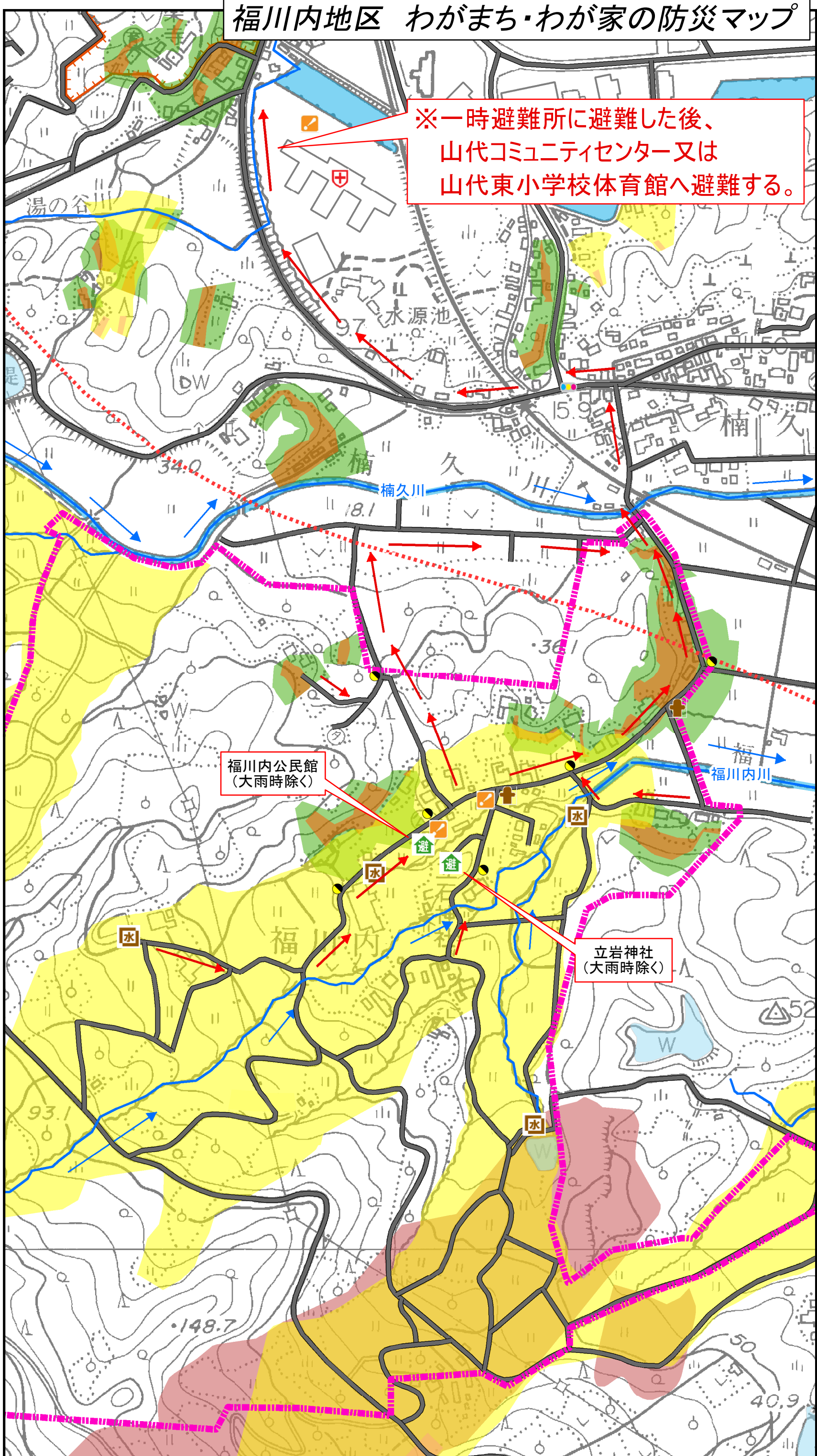
福川内地区 わがまち・わが家の防災マップ



凡例

- | | | | |
|--|----------|--|-------------|
| | 樋門・樋管 | | 避難経路 |
| | 排水ポンプ | | 主要道路 |
| | 信号機 | | 河川(水路) |
| | 危険交差点 | | 水方向 |
| | バス停 | | 沼湖 |
| | 公衆電話 | | 水域 |
| | 病院 | | 行政区域 |
| | 街灯 | | 津波影響範囲 |
| | 通学路 | | 過去の浸水(恐れ) |
| | 消防格納庫 | | 臨港道路, 供用 |
| | 水防倉庫 | | 臨港道路, 建設中 |
| | 消火栓 | | 西九州自動車, 供用 |
| | 防火水槽 | | 西九州自動車, 未供用 |
| | 自治公民館 | | |
| | 避難場所 | | |
| | 指定避難所 | | |
| | 指定緊急避難場所 | | |
| | 広場 | | |
-
- | | |
|--------|------------|
| 土砂災害区域 | |
| | 土石流_特別警戒区域 |
| | 土石流_警戒区域 |
| | 急傾斜_特別警戒区域 |
| | 急傾斜_警戒区域 |
| | 地すべり警戒区域 |
| | 地元調査危険箇所 |

※一時避難所に避難した後、山代コミュニティセンター又は山代東小学校体育館へ避難する。



福川内公民館
(大雨時除く)

立岩神社
(大雨時除く)

縮尺 1:4,000

令和5年3月更新