

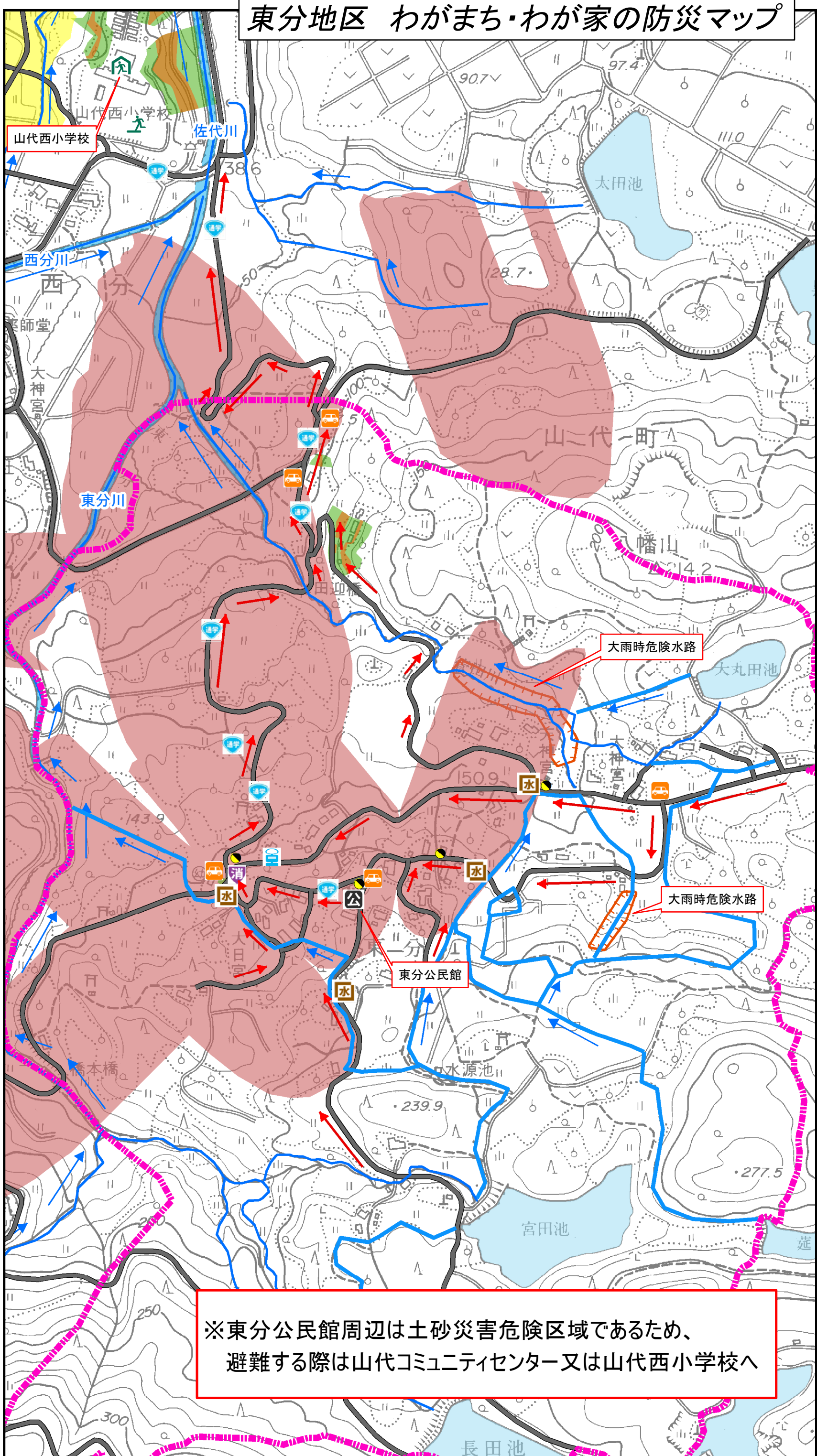
東分地区 わがまち・わが家の防災マップ



凡例

- 樋門・樋管
- 排水ポンプ
- 信号機
- 危険交差点
- バス停
- 公衆電話
- 病院
- 街灯
- 通学路
- 消防格納庫
- 水防倉庫
- 消火栓
- 防火水槽
- 自治公民館
- 避難場所
- 指定避難所
- 指定緊急避難場所
- 広場

- ### 土砂災害区域
- 土石流_特別警戒区域
 - 土石流_警戒区域
 - 急傾斜_特別警戒区域
 - 急傾斜_警戒区域
 - 地すべり警戒区域
 - 地元調査危険箇所



大雨時危険水路

大雨時危険水路

東分公民館

※東分公民館周辺は土砂災害危険区域であるため、避難する際は山代コミュニティセンター又は山代西小学校へ

縮尺 1:5,500

令和5年3月更新