

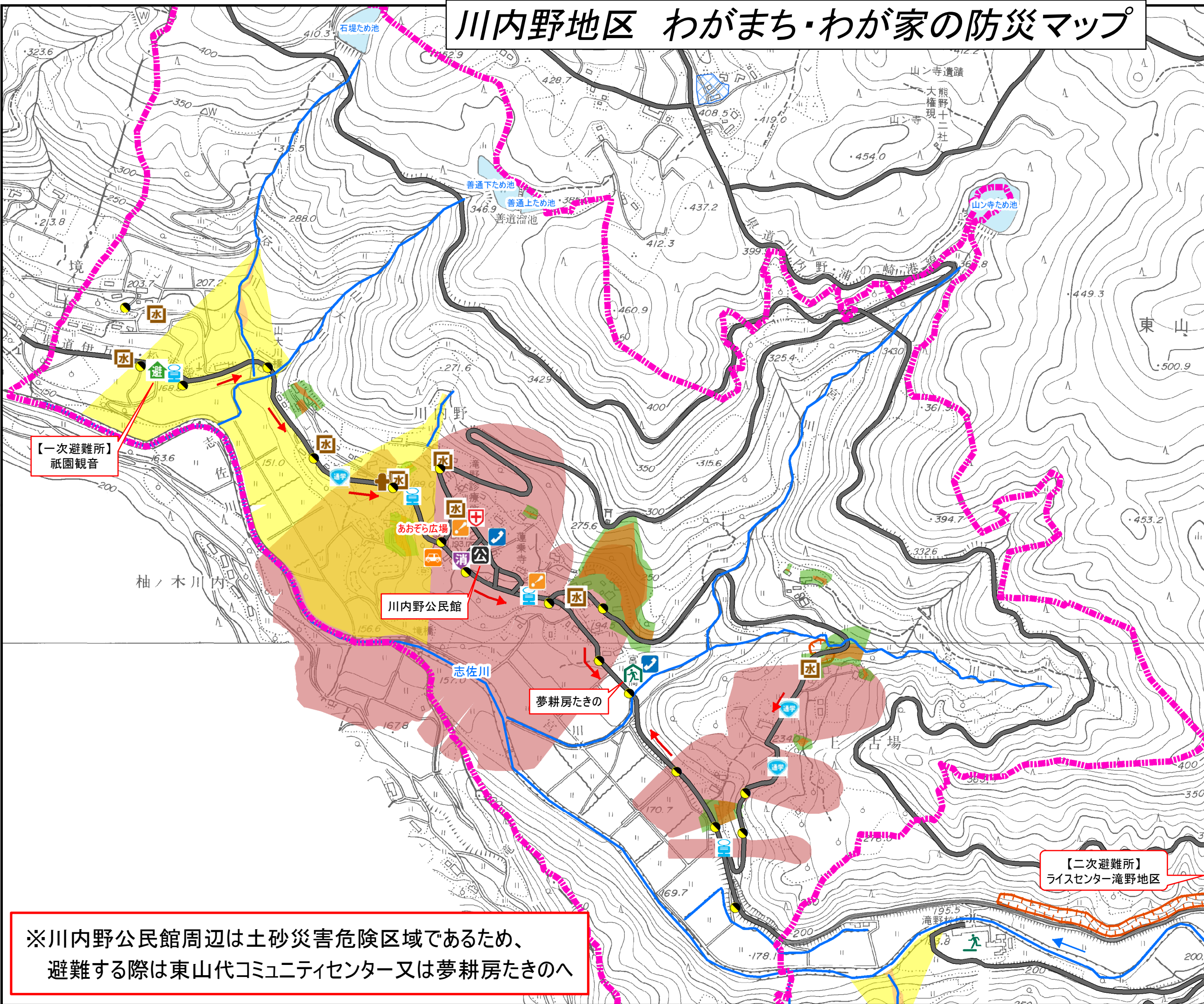
川内野地区 わがまち・わが家の防災マップ



凡例

- 樋門・樋管
 - 排水ポンプ
 - 信号機
 - 危険交差点
 - バス停
 - 公衆電話
 - 病院
 - 街灯
 - 通学路
 - 消防格納庫
 - 水防倉庫
 - 消火柱
 - 防火水槽
 - 自治公民館
 - 避難場所
 - 指定避難所
 - 指定緊急避難場所
 - 広場
- 避難経路
 - 主要道路
 - 河川(水路)
 - 水方向
 - 沼湖
 - 水域
 - 行政区域
 - 津波影響範囲
 - 過去の浸水(恐れ)
 - 臨港道路, 供用
 - 臨港道路, 建設中
 - 西九州自動車, 供用
 - 西九州自動車, 未供用

- ### 土砂災害区域
- 土石流 特別警戒区域
 - 土石流 警戒区域
 - 急傾斜 特別警戒区域
 - 急傾斜 警戒区域
 - 地すべり警戒区域
 - 地元調査危険箇所



【一次避難所】
祇園観音

川内野公民館

夢耕房たきの

【二次避難所】
ライセンサー滝野地区

※川内野公民館周辺は土砂災害危険区域であるため、
避難する際は東山代コミュニティセンター又は夢耕房たきのへ

縮尺 1:8,000

令和5年3月更新