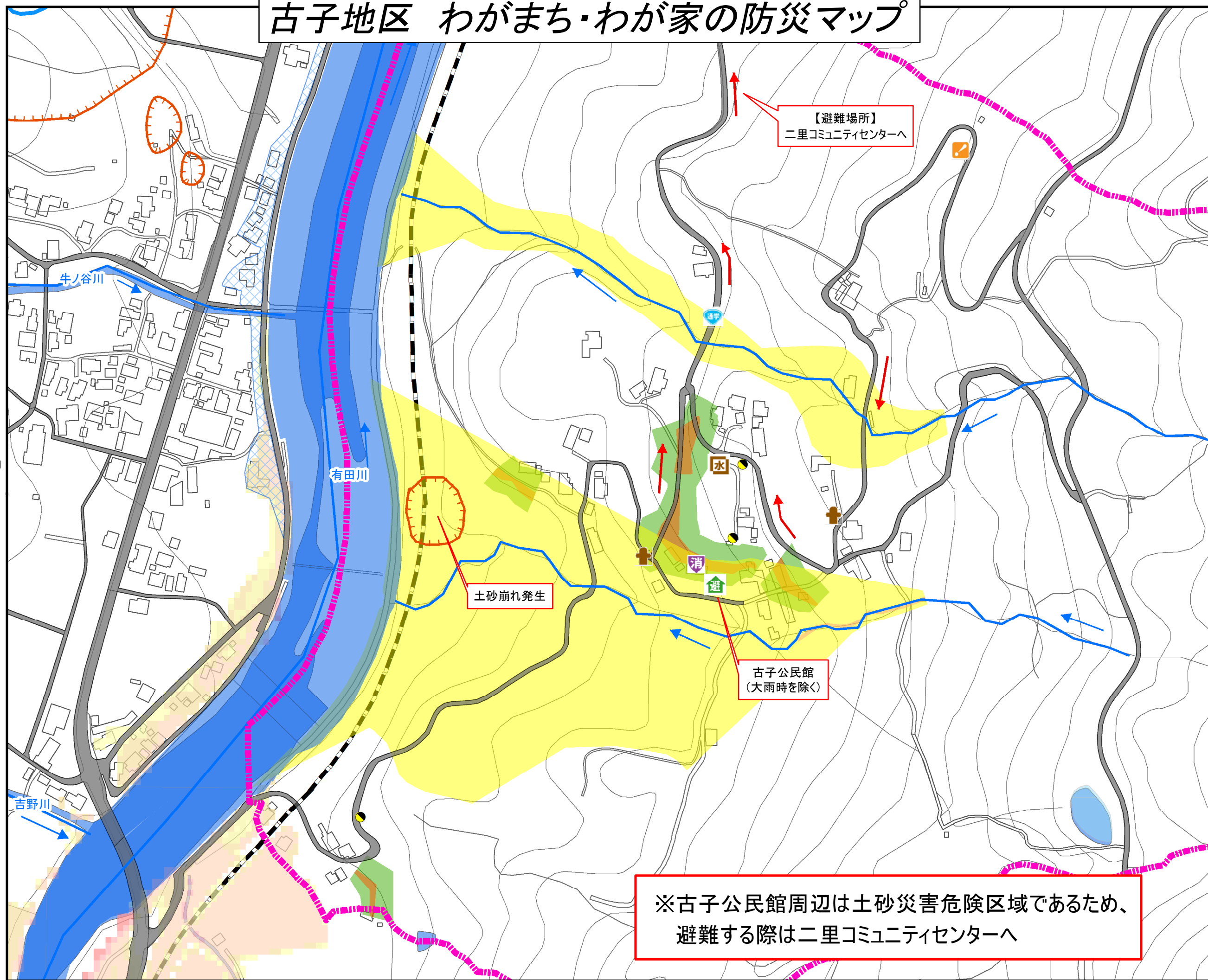


古子地区 わがまち・わが家の防災マップ



凡例

- 樋門・樋管
 - 排水ポンプ
 - 信号機
 - 危険交差点
 - バス停
 - 公衆電話
 - 病院
 - 街灯
 - 通学路
 - 消防格納庫
 - 水防倉庫
 - 消火柱
 - 防火水槽
 - 自治公民館
 - 避難場所
 - 指定避難所
 - 指定緊急避難場所
 - 広場
 - 避難経路
 - 主要道路
 - 河川(水路)
 - 水方向
 - 沼湖
 - 水域
 - 行政区域
 - 津波影響範囲
 - 過去の浸水(恐れ)
 - 臨港道路, 供用
 - 臨港道路, 建設中
 - 西九州自動車, 供用
 - 西九州自動車, 未供用
- 土砂災害区域**
- 土石流_特別警戒区域
 - 土石流_警戒区域
 - 急傾斜_特別警戒区域
 - 急傾斜_警戒区域
 - 地すべり警戒区域
 - 地元調査危険箇所
- 県管理河川(洪水浸水想定区域)**
伊万里・新田・有田川(L2 3河川最大浸水深)
- 浸水深
- 0.3m未満の区域
 - 0.3m~0.5m未満の区域
 - 0.5m~1.0m未満の区域
 - 1.0m~3.0m未満の区域
 - 3.0m~5.0m未満の区域
 - 5.0m~10.0m未満の区域
 - 10.0m~20.0m未満の区域



※古子公民館周辺は土砂災害危険区域であるため、避難する際は二里コミュニティセンターへ

縮尺 1:3,000

令和5年3月更新

「測量法に基づく国土地理院長承認(使用) R 3JHs 456」