

水留地区 わがまち・わが家の防災マップ



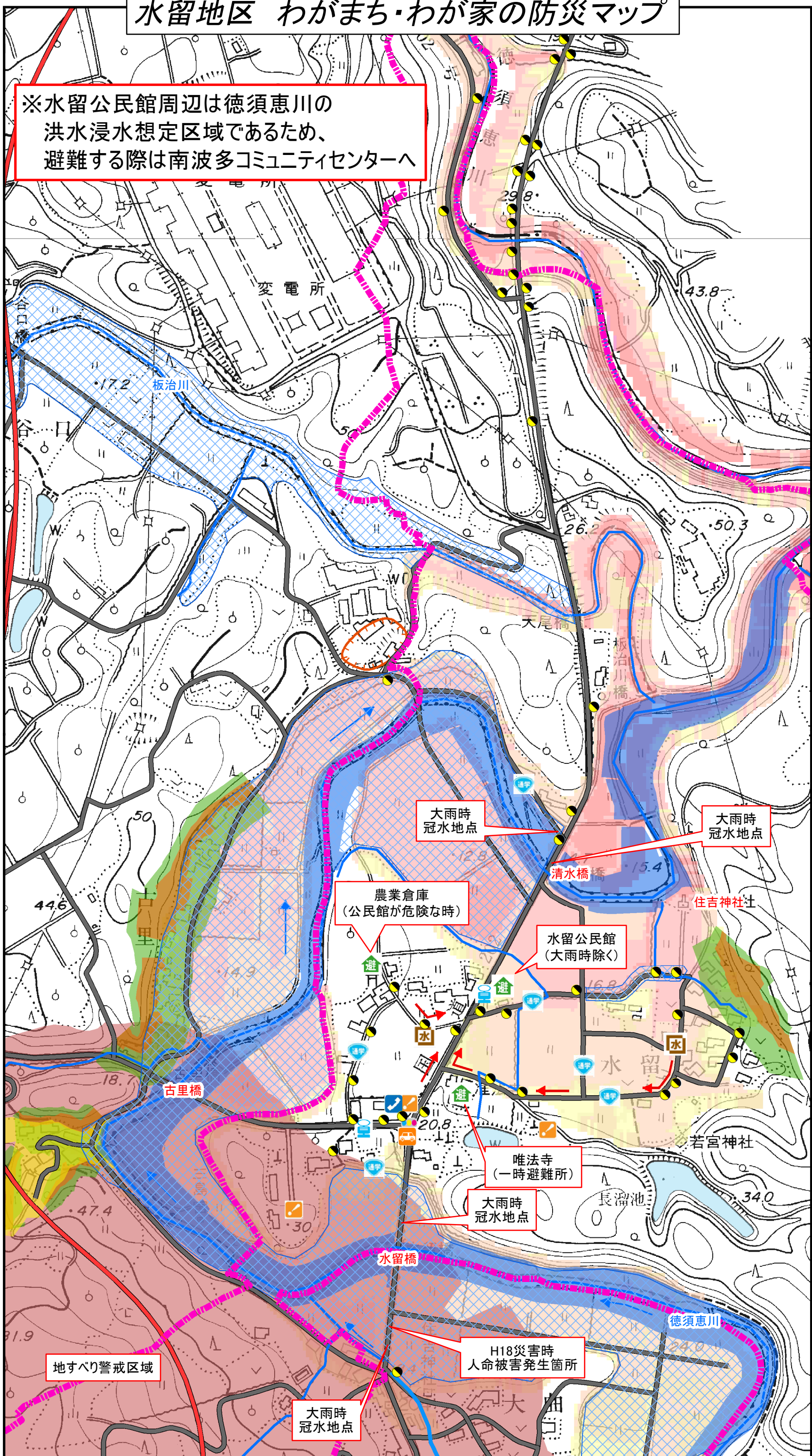
凡例

- 樋門・樋管
- 排水ポンプ
- 信号機
- 危険交差点
- バス停
- 公衆電話
- 病院
- 街灯
- 通学路
- 消防格納庫
- 水防倉庫
- 消火栓
- 防火水槽
- 自治公民館
- 避難場所
- 指定避難所
- 指定緊急避難場所
- 広場
- 避難経路
- 主要道路
- 河川(水路)
- 水方向
- 沼湖
- 水域
- 行政区域
- 津波影響範囲
- 過去の浸水(恐れ)
- 臨港道路, 供用
- 臨港道路, 建設中
- 西九州自動車, 供用
- 西九州自動車, 未供用

- ### 土砂災害区域
- 土石流, 特別警戒区域
 - 土石流, 警戒区域
 - 急傾斜, 特別警戒区域
 - 急傾斜, 警戒区域
 - 地すべり警戒区域
 - 地元調査危険箇所

- ### 国管理河川(洪水浸水想定区域)
- 松浦川、徳須恵川 (L2 想定最大規模降雨) 浸水深
- 0.3m未満の区域
 - 0.3m~0.5m未満の区域
 - 0.5m~1.0m未満の区域
 - 1.0m~3.0m未満の区域
 - 3.0m~5.0m未満の区域
 - 5.0m~10.0m未満の区域
 - 10.0m~20.0m未満の区域

※水留公民館周辺は徳須恵川の洪水浸水想定区域であるため、避難する際は南波多コミュニティセンターへ



縮尺 1:5,500

令和5年3月更新