

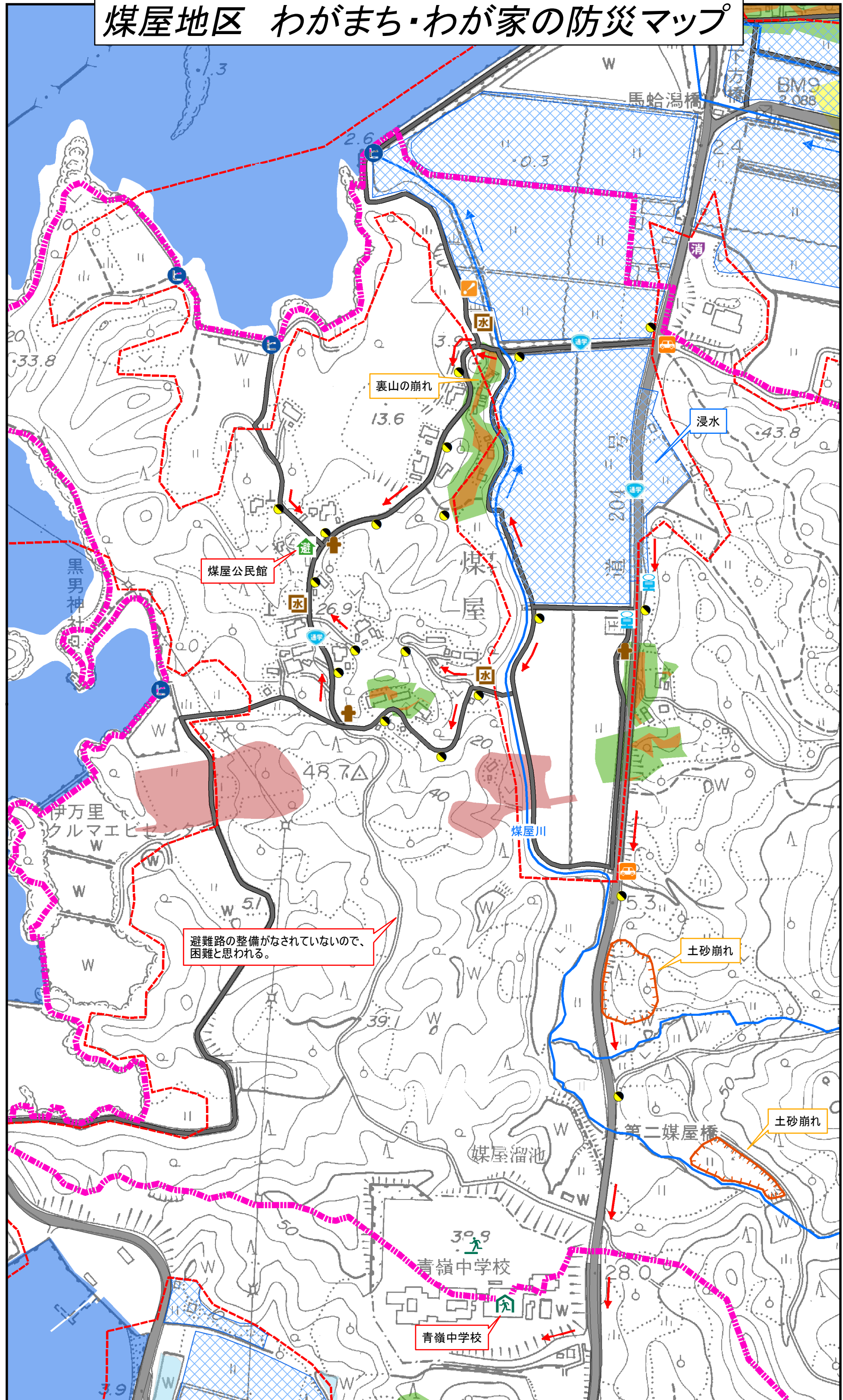
# 煤屋地区 わがまち・わが家の防災マップ



凡例

- 樋門・樋管
- 排水ポンプ
- 信号機
- 危険交差点
- バス停
- 公衆電話
- 病院
- 街灯
- 通学路
- 消防格納庫
- 水防倉庫
- 消火栓
- 防火水槽
- 自治公民館
- 避難場所
- 指定避難所
- 指定緊急避難場所
- 広場
- 避難経路
- 主要道路
- 河川(水路)
- 水方向
- 沼湖
- 水域
- 行政区域
- 津波影響範囲
- 過去の浸水(恐れ)
- 臨港道路, 供用
- 臨港道路, 建設中
- 西九州自動車, 供用
- 西九州自動車, 未供用

- 土砂災害区域
- 土石流\_特別警戒区域
  - 土石流\_警戒区域
  - 急傾斜\_特別警戒区域
  - 急傾斜\_警戒区域
  - 地すべり警戒区域
  - 地元調査危険箇所



縮尺 1:4,500

令和5年3月更新