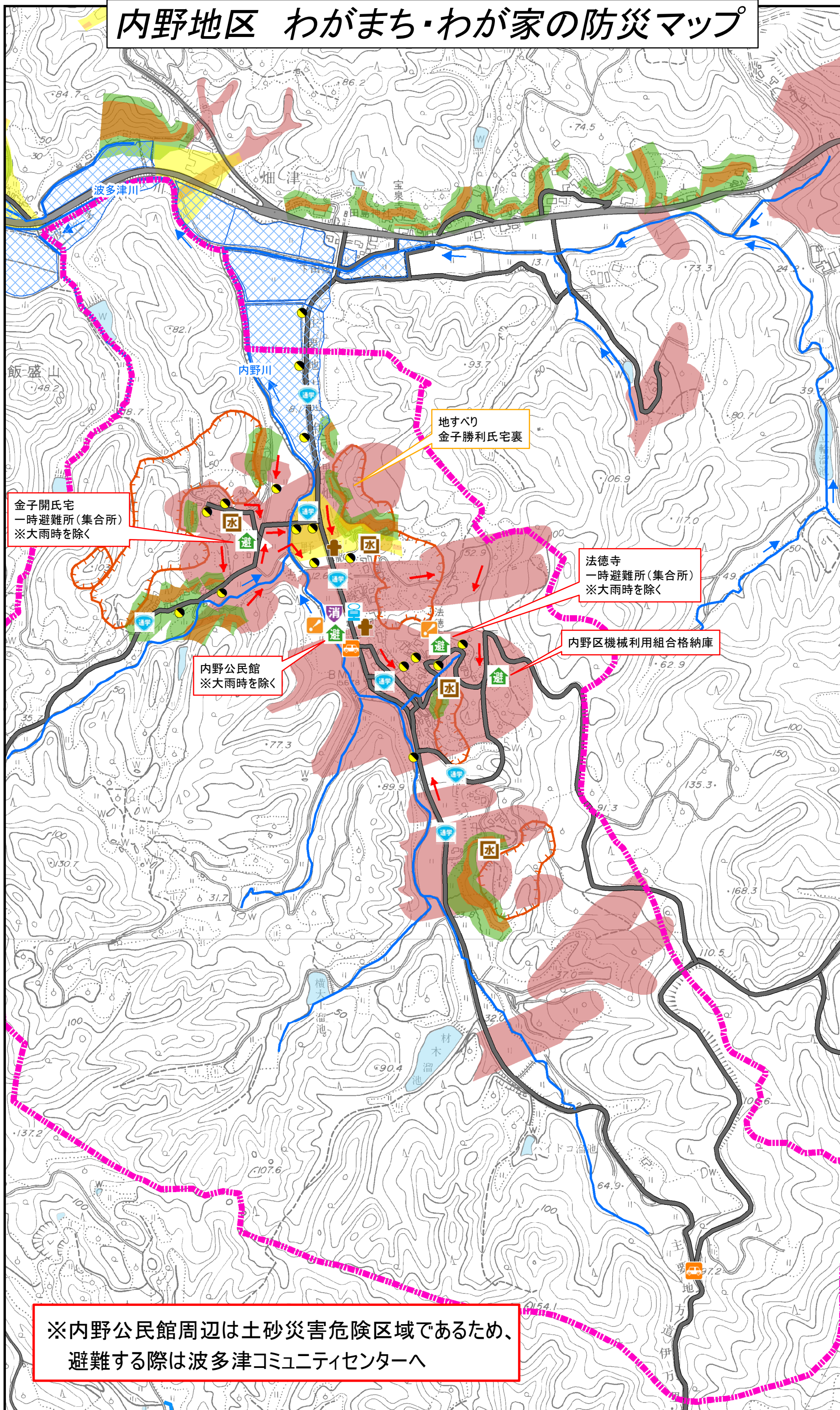


# 内野地区 わがまち・わが家の防災マップ



凡例

-  樋門・樋管
  -  排水ポンプ
  -  信号機
  -  危険交差点
  -  バス停
  -  公衆電話
  -  病院
  -  街灯
  -  通学路
  -  消防格納庫
  -  水防倉庫
  -  消火栓
  -  防火水槽
  -  自治公民館
  -  避難場所
  -  指定避難所
  -  指定緊急避難場所
  -  広場
  -  避難経路
  -  主要道路
  -  河川(水路)
  -  水方向
  -  沼湖
  -  水域
  -  過去の浸水(恐れ)
  -  津波影響範囲
  -  行政区域
  -  臨港道路, 供用
  -  臨港道路, 建設中
  -  西九州自動車, 供用
  -  西九州自動車, 未供用
- 
- 土砂災害区域
-  土石流, 特別警戒区域
  -  土石流, 警戒区域
  -  急傾斜, 特別警戒区域
  -  急傾斜, 警戒区域
  -  地すべり警戒区域
  -  地元調査危険箇所



金子開氏宅  
一時避難所(集合所)  
※大雨時を除く

地すべり  
金子勝利氏宅裏

法徳寺  
一時避難所(集合所)  
※大雨時を除く

内野公民館  
※大雨時を除く

内野区機械利用組合格納庫

※内野公民館周辺は土砂災害危険区域であるため、  
避難する際は波多津コミュニティセンターへ

縮尺 1:8,000

令和5年3月更新