







# 永山地区 わがまち・わが家の防災マップ

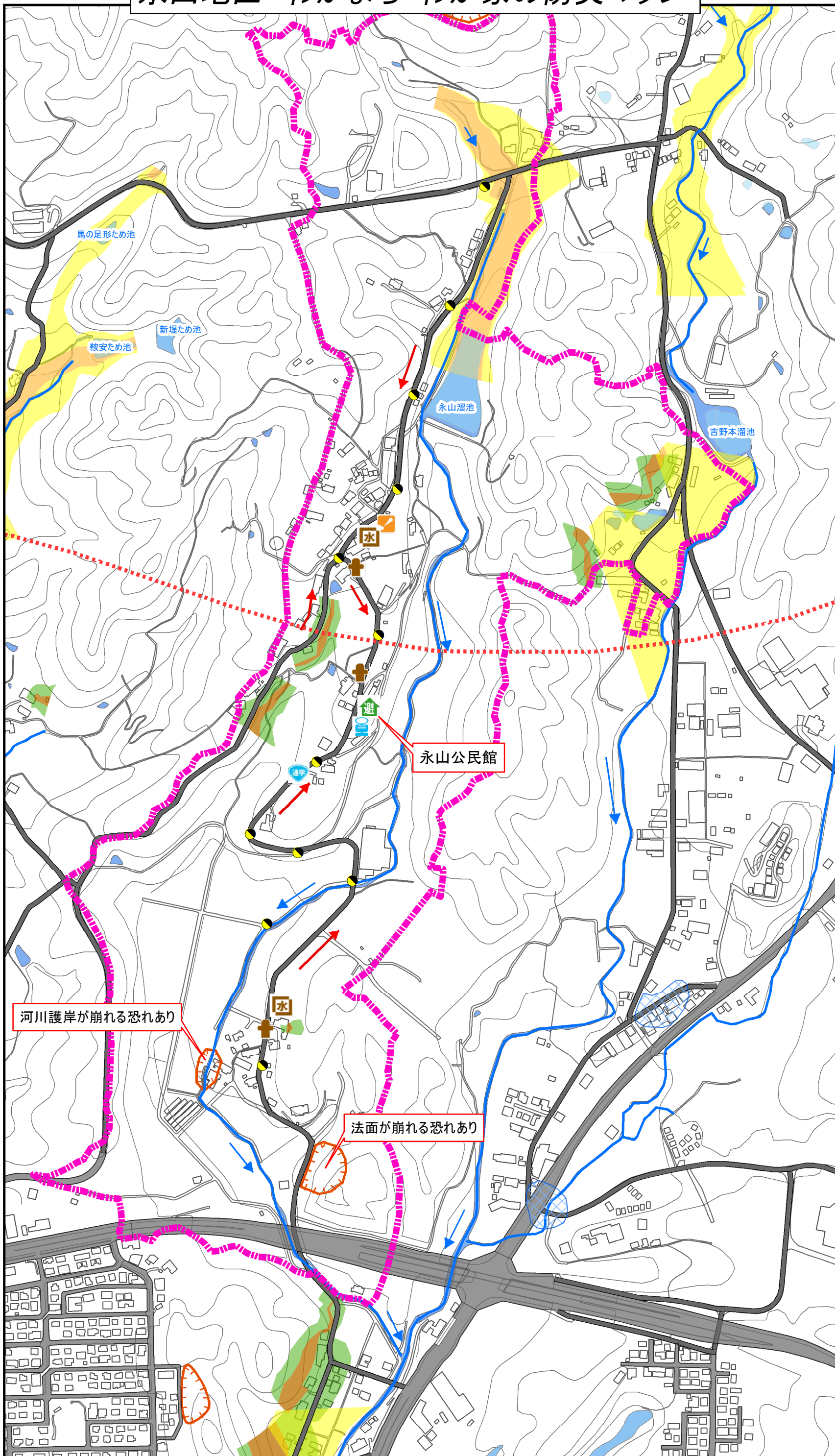


## 凡例

-  樋門・樋管
-  排水ポンプ
-  信号機
-  危険交差点
-  バス停
-  公衆電話
-  病院
-  街灯
-  通学路
-  消防格納庫
-  水防倉庫
-  消火栓
-  防火水槽
-  自治公民館
-  避難場所
-  指定避難所
-  指定緊急避難場所
-  広場

- ### 土砂災害区域
-  土石流、特別警戒区域
  -  土石流、警戒区域
  -  急傾斜、特別警戒区域
  -  急傾斜、警戒区域
  -  地すべり警戒区域
  -  地元調査危険箇所

-  避難経路
-  主要道路
-  河川(水路)
-  水方向
-  沼湖
-  水域
-  行政区域
-  津波影響範囲
-  過去の浸水(恐れ)
-  臨港道路、供用
-  臨港道路、建設中
-  西九州自動車、供用
-  西九州自動車、未供用



縮尺 1:5,000

令和5年3月更新