

第 1 章 伊万里市の概要

1. 沿革

「伊万里」という地名は、松浦党の伊万里氏につたわる「伊万里文書」のうち、鎌倉時代の「建保六年源披讓状案」に「伊万里浦」と記された記録が残っています。きのいいまろ

伊万里の地名のおこりについては、奈良時代に反乱者を討つため九州に派遣された紀飯麻呂が、この地に立ち寄ったことにちなんだ説と、奈良時代に日本の土地を区画した条里制によるもので、今岳の近くに「今」と呼ばれる「里（村のこと）」があって、それが「今里（伊万里）」と呼ばれるもともになったという2つの説があります。

明治4年9月廃藩置県によって伊万里県が誕生し、県庁が大坪町に設置されましたが、明治5年5月には県庁が佐賀に移り、佐賀県と改称されました。

明治22年、市制町村制の施行に伴い、伊万里町・牧島村・大坪村・大川内村・黒川村・大岳村（明治33年波多津村と改称）・南波多村・大川村・松浦村・二里村・東山代村・西山代村が発足しました。昭和3年に牧島村が、昭和18年に大坪村及び大川内村が伊万里町に合併し、昭和11年に西山代村は町制を布いて山代町と改称されました。

昭和29年4月、町村合併促進法により伊万里湾沿岸の前述2町7ヶ村を合併した伊万里市が発足し、平成31年4月に市制65周年を迎えました。

2. 位置及び概況

伊万里市は、佐賀県の西北部にあって、東松浦半島と北松浦半島の結合する位置にあり、伊万里湾が深く入り込んだ天然の良港を擁しています。古くから大陸貿易の基地として発展し、江戸時代には「古伊万里」の積出港として大いに栄え、「イマリ」の名を世界に広めました。

鍋島藩窯300有余年の歴史と伝統を誇る伊万里焼をはじめ、伊万里梨や伊万里牛など「食のまち伊万里」としての特産品も全国的に有名です。“秘窯の里”として知られる大川内山には、かつて藩窯がおかれ、将軍家献上のほか、公家や諸大名への贈答品として至宝「鍋島」が生産され、平成15年には大川内鍋島窯跡が国史跡の指定を受けました。

近年では、伊万里湾総合開発を軸に大規模な臨海工業団地を造成し、造船業やIC関連産業、木材関連産業、水産加工業等の進出もあり、本市の基幹産業を担っています。平成29年に開港50周年を迎えた伊万里港は、平成23年に、国際海上コンテナの「日本海側拠点港」に選定され、北部九州の物流拠点としての役割が大いに期待されています。現在、韓国釜山航路をはじめとした四つの定期航路が運行されており、コンテナ貨物取扱量は、令和2年においては、コロナ禍という状況にも関わらず過去最多を更新しました。

一方、陸上交通では、西九州自動車道の南波多谷口IC、山代久原ICの供用開始に続き、平成30年3月に伊万里東府招ICが開通しました。九州の経済や文化の中心である福岡都市圏との移動時間がさらに短縮されたことにより、伊万里市の産業経済、観光文化の振興・活性化に大きな効果が期待されます。

『伊万里市まち・ひと・しごと創生総合戦略』に基づく4つの基本目標の実現に向け、人、産業、地域が元気なまちづくりのための事業展開と市民との協働に重点を置いた市政運営に努めています。



3. 地 勢

地形は極めて複雑で、西部に国見山脈、南部には青螺山、東部には八幡岳、北部には大野岳が起伏しています。

伊万里川、有田川が伊万里湾に注ぎ、この河川と松浦川流域には平坦地または小盆地を形成し耕地として利用されています。

気象条件は、玄界灘より深く入り込んだ伊万里湾や国見山脈の影響で高温多湿型となっています。

また、地質は大部分が第3紀層であり、一部に玄武岩、安山岩地帯があります。

地 勢

| 方位 | 地名 | 経度 | 方位 | 地名 | 緯度 |
|-----|-------|--------------|-----|-------|--------------|
| 極 東 | 八 幡 岳 | 東経130度01分32秒 | 極 南 | 青 螺 山 | 北緯 33度13分25秒 |
| 極 西 | 川内野字境 | 東経129度45分32秒 | 極 北 | 木 場 | 北緯 33度24分45秒 |

資料：国土地理院刊行図

主 要 山 岳

| 山 岳 名 | 標 高 |
|-------|-------|
| 国 見 山 | 776 m |
| 青 螺 山 | 618 |
| 大 通 山 | 579 |
| 牧 ノ 山 | 552 |
| 眉 山 | 518 |
| 腰 岳 | 488 |
| 八 幡 岳 | 764 |

資料：国土地理院刊行図

主 要 河 川

| 河 川 名 | 総延長 |
|---------|----------|
| 有 田 川 | 20.10 km |
| 伊 万 里 川 | 8.48 |
| 志 佐 川 | 7.55 |
| 佐 代 川 | 4.10 |
| 松 浦 川 | 45.25 |

資料：佐賀県河川砂防課

総 面 積

単位：km²

| 年 次 | 総面積 | 伊万里 | 黒川 | 波多津 | 南波多 | 大川 | 松浦 | 二里 | 東山代 | 山代 |
|--------|--------|-------|-------|-------|-------|-------|-------|-------|-------|-------|
| 昭和 29年 | 252.47 | 47.43 | 25.67 | 32.47 | 29.24 | 29.84 | 21.30 | 16.34 | 28.71 | 21.47 |
| 41 | 252.69 | 47.43 | 25.68 | 32.48 | 29.24 | 29.84 | 21.30 | 16.34 | 28.77 | 21.61 |
| 42 | 252.78 | 47.43 | 25.68 | 32.48 | 29.24 | 29.84 | 21.30 | 16.37 | 28.80 | 21.64 |
| 43 | 253.41 | 47.43 | 25.68 | 32.48 | 29.24 | 29.84 | 21.30 | 16.37 | 29.43 | 21.64 |
| 44 | 253.51 | 47.43 | 25.68 | 32.48 | 29.24 | 29.84 | 21.30 | 16.38 | 29.44 | 21.72 |
| 50 | 254.55 | 47.43 | 26.68 | 32.48 | 29.24 | 29.84 | 21.30 | 16.38 | 29.44 | 21.76 |
| 53 | 254.59 | 47.43 | 26.68 | 32.48 | 29.24 | 29.84 | 21.30 | 16.41 | 29.44 | 21.77 |
| 59 | 254.67 | 47.43 | 26.68 | 32.49 | 29.24 | 29.84 | 21.30 | 16.41 | 29.44 | 21.84 |
| 63 | 254.84 | 47.43 | 26.68 | 32.49 | 29.24 | 29.84 | 21.30 | 16.41 | 29.44 | 22.01 |
| 平成 3年 | 254.87 | 47.43 | 26.70 | 32.49 | 29.24 | 29.84 | 21.30 | 16.41 | 29.44 | 22.02 |
| 4 | 254.90 | 47.43 | 26.73 | 32.49 | 29.24 | 29.84 | 21.30 | 16.41 | 29.44 | 22.02 |
| 7 | 254.94 | 47.43 | 26.77 | 32.49 | 29.24 | 29.84 | 21.30 | 16.41 | 29.44 | 22.02 |
| 9 | 254.97 | 47.43 | 26.80 | 32.49 | 29.24 | 29.84 | 21.30 | 16.41 | 29.44 | 22.02 |
| 10 | 254.99 | 47.43 | 26.81 | 32.50 | 29.24 | 29.84 | 21.30 | 16.41 | 29.44 | 22.02 |
| 21 | 255.02 | 47.43 | 26.84 | 32.50 | 29.24 | 29.84 | 21.30 | 16.41 | 29.44 | 22.02 |
| 25 | 255.04 | 47.43 | 26.86 | 32.50 | 29.24 | 29.84 | 21.30 | 16.41 | 29.44 | 22.02 |
| 26 | 255.28 | — | — | — | — | — | — | — | — | — |
| 27 | 255.25 | — | — | — | — | — | — | — | — | — |

総面積：全国都道府県市区町村別面積調（国土地理院）

(注)面積に0.01km²以上変更のあった年のみを掲載

※平成26年に測定方法が変更されたことによって、町別面積は算出不能になった。

4. 人 口

人口の推移

(各年10月1日現在) 単位：人

| 年 次 | 世 帯 数 | 人 口 | | | 対前年度 増 減 率 | 佐 賀 県 人 口 | 佐 賀 県 に対する 割 合 | 伊万里市 都市計画 人 口 | |
|-----|--------|--------|--------|--------|---------------|--------------|----------------------|---------------------|--------|
| | | 総 数 | 男 | 女 | | | | | |
| 昭 和 | 世 帯 | 人 | 人 | 人 | % | 人 | % | 人 | |
| 35 | 16,337 | 78,397 | 37,538 | 40,859 | — | 942,874 | 8.3 | 54,991 | |
| 40 | 15,254 | 67,316 | 31,732 | 35,584 | △ 14.1 | 871,885 | 7.7 | 47,381 | |
| 45 | 15,047 | 61,561 | 28,896 | 32,665 | △ 8.5 | 838,468 | 7.3 | 43,684 | |
| 50 | 15,748 | 60,913 | 28,813 | 32,100 | △ 1.1 | 837,674 | 7.3 | 44,179 | |
| 55 | 16,695 | 61,243 | 29,055 | 32,188 | 0.5 | 865,574 | 7.1 | 46,088 | |
| 60 | 17,077 | 62,044 | 29,381 | 32,663 | 1.3 | 880,018 | 7.1 | 47,307 | |
| 平 成 | 元 | 17,309 | 61,315 | 28,981 | 32,334 | △ 1.2 | 880,755 | 7.0 | |
| 2 | 17,363 | 60,882 | 28,727 | 32,155 | △ 1.9 | 877,851 | 6.9 | 46,446 | |
| 3 | 17,501 | 60,591 | 28,591 | 32,000 | △ 1.2 | 877,065 | 6.9 | | |
| 4 | 17,635 | 60,297 | 28,466 | 31,831 | △ 1.0 | 877,603 | 6.9 | | |
| 5 | 17,763 | 60,055 | 28,410 | 31,645 | △ 0.4 | 878,416 | 6.8 | | |
| 6 | 17,984 | 60,188 | 28,464 | 31,724 | 0.2 | 880,310 | 6.8 | | |
| 7 | 18,054 | 60,348 | 28,646 | 31,702 | △ 0.9 | 884,301 | 6.8 | 46,593 | |
| 8 | 18,286 | 60,259 | 28,624 | 31,635 | △ 0.1 | 885,176 | 6.8 | | |
| 9 | 18,433 | 59,978 | 28,453 | 31,525 | △ 0.5 | 884,704 | 6.8 | | |
| 10 | 19,700 | 60,786 | 28,822 | 31,964 | 1.3 | 884,128 | 6.9 | | |
| 11 | 19,821 | 60,185 | 28,624 | 31,561 | △ 1.0 | 883,298 | 6.8 | | |
| 12 | 18,626 | 59,143 | 28,041 | 31,102 | △ 1.7 | 876,654 | 6.7 | 46,505 | |
| 13 | 20,227 | 59,884 | 28,528 | 31,356 | 1.3 | 875,689 | 6.8 | 46,679 | |
| 14 | 20,467 | 59,825 | 28,553 | 31,272 | △ 0.1 | 873,886 | 6.8 | 46,576 | |
| 15 | 20,613 | 59,596 | 28,429 | 31,167 | △ 0.4 | 871,884 | 6.8 | 46,588 | |
| 16 | 20,737 | 59,469 | 28,383 | 31,086 | △ 0.2 | 869,876 | 6.8 | 46,496 | |
| 17 | 19,118 | 58,190 | 27,632 | 30,558 | △ 2.2 | 866,369 | 6.7 | 46,094 | |
| 18 | 21,188 | 58,913 | 28,119 | 30,794 | 1.2 | 862,736 | 6.8 | 46,466 | |
| 19 | 21,387 | 58,625 | 27,976 | 30,649 | △ 0.5 | 859,205 | 6.8 | 46,422 | |
| 20 | 21,673 | 58,368 | 27,837 | 30,531 | △ 0.4 | 855,676 | 6.8 | 46,371 | |
| 21 | 21,915 | 58,263 | 27,847 | 30,416 | △ 0.2 | 852,825 | 6.8 | 46,396 | |
| 22 | 19,614 | 57,161 | 27,265 | 29,896 | △ 1.9 | 849,788 | 6.7 | 46,706 | |
| 23 | 22,156 | 57,647 | 27,586 | 30,061 | 0.9 | 846,922 | 6.8 | 46,213 | |
| 24 | 22,452 | 57,662 | 27,607 | 30,055 | 0.03 | 843,505 | 6.8 | 46,337 | |
| 25 | 22,554 | 57,362 | 27,432 | 29,930 | △ 0.5 | 839,615 | 6.8 | 46,239 | |
| 26 | 22,697 | 56,994 | 27,286 | 29,708 | △ 0.6 | 835,016 | 6.8 | 46,052 | |
| 27 | 19,698 | 55,238 | 26,395 | 28,843 | △ 3.1 | 832,832 | 6.6 | 45,902 | |
| 28 | 22,964 | 56,032 | 26,911 | 29,121 | 1.4 | 828,388 | 6.8 | 45,607 | |
| 29 | 23,235 | 55,757 | 26,852 | 28,905 | 0.9 | 823,818 | 6.8 | 45,542 | |
| 30 | 23,335 | 55,140 | 26,599 | 28,541 | △ 1.1 | 819,110 | 6.7 | 45,181 | |
| 令 和 | 元 | 23,441 | 54,672 | 26,415 | 28,275 | △ 0.8 | 814,211 | 6.7 | 44,939 |
| 2 | 19,984 | 52,629 | 25,445 | 27,184 | △ 3.7 | 811,442 | 6.5 | 44,475 | |
| 3 | 23,563 | 53,454 | 25,905 | 27,549 | 1.6 | 805,721 | 6.6 | 44,129 | |

(注) 平成24年より外国人含む

資料：国勢調査（国勢調査年以外は住民基本台帳）

町別人口の推移

(各年10月1日現在) 単位：人

| 年次 | 市計 | 旧伊万里 | 黒川 | 波多津 | 南波多 | 大川 | 松浦 | 二里 | 東山代 | 山代 |
|--------|--------|--------|-------|-------|-------|-------|-------|-------|-------|--------|
| 昭和 35年 | 78,397 | 22,709 | 4,123 | 4,627 | 4,288 | 7,771 | 4,664 | 6,323 | 8,613 | 15,279 |
| 40 | 67,316 | 21,668 | 3,565 | 4,066 | 3,791 | 6,297 | 4,175 | 5,698 | 7,221 | 10,835 |
| 45 | 61,561 | 20,912 | 3,266 | 3,712 | 3,545 | 5,339 | 3,852 | 6,034 | 5,903 | 8,998 |
| 50 | 60,913 | 21,645 | 4,227 | 3,594 | 3,387 | 3,808 | 3,660 | 6,016 | 5,795 | 8,781 |
| 55 | 61,243 | 23,359 | 3,990 | 3,421 | 3,338 | 3,683 | 3,466 | 5,869 | 5,796 | 8,321 |
| 60 | 62,044 | 24,107 | 4,044 | 3,411 | 3,319 | 3,642 | 3,425 | 6,024 | 6,150 | 7,922 |
| 平成 元年 | 61,316 | 24,281 | 3,735 | 3,331 | 3,288 | 3,532 | 3,304 | 5,953 | 6,269 | 7,623 |
| 2 | 60,882 | 24,010 | 3,718 | 3,296 | 3,239 | 3,505 | 3,275 | 5,980 | 6,351 | 7,508 |
| 3 | 60,591 | 23,968 | 3,677 | 3,232 | 3,218 | 3,424 | 3,240 | 6,007 | 6,394 | 7,431 |
| 4 | 60,297 | 23,998 | 3,736 | 3,179 | 3,207 | 3,391 | 3,202 | 5,989 | 6,318 | 7,277 |
| 5 | 60,055 | 23,946 | 3,688 | 3,174 | 3,209 | 3,362 | 3,141 | 6,003 | 6,320 | 7,212 |
| 6 | 60,188 | 24,291 | 3,641 | 3,154 | 3,195 | 3,336 | 3,089 | 5,967 | 6,349 | 7,166 |
| 7 | 60,348 | 24,602 | 3,691 | 3,111 | 3,127 | 3,333 | 3,066 | 6,052 | 6,352 | 7,014 |
| 8 | 60,259 | 24,806 | 3,718 | 3,095 | 3,086 | 3,301 | 3,021 | 6,065 | 6,284 | 6,883 |
| 9 | 59,978 | 24,867 | 3,641 | 3,045 | 3,069 | 3,263 | 2,961 | 6,154 | 6,247 | 6,731 |
| 10 | 60,586 | 25,065 | 3,620 | 3,113 | 3,164 | 3,267 | 3,018 | 6,158 | 6,404 | 6,777 |
| 11 | 60,185 | 25,067 | 3,593 | 3,097 | 3,147 | 3,215 | 2,948 | 6,088 | 6,344 | 6,686 |
| 12 | 59,143 | 25,059 | 3,615 | 2,937 | 3,009 | 3,053 | 2,869 | 6,026 | 6,087 | 6,488 |
| 13 | 59,884 | 25,300 | 3,569 | 3,034 | 3,110 | 3,140 | 2,907 | 6,141 | 6,230 | 6,453 |
| 14 | 59,825 | 25,341 | 3,561 | 2,984 | 3,088 | 3,073 | 2,885 | 6,311 | 6,185 | 6,397 |
| 15 | 59,596 | 25,293 | 3,539 | 2,934 | 3,062 | 3,060 | 2,859 | 6,375 | 6,129 | 6,345 |
| 16 | 59,469 | 25,380 | 3,521 | 2,879 | 3,037 | 3,054 | 2,833 | 6,403 | 6,116 | 6,246 |
| 17 | 58,190 | 25,331 | 3,570 | 2,694 | 2,891 | 2,863 | 2,695 | 6,364 | 5,791 | 5,991 |
| 18 | 58,913 | 25,537 | 3,425 | 2,804 | 3,031 | 2,934 | 2,746 | 6,355 | 6,022 | 6,059 |
| 19 | 58,625 | 25,606 | 3,321 | 2,733 | 3,006 | 2,885 | 2,675 | 6,407 | 6,000 | 5,992 |
| 20 | 58,368 | 25,765 | 3,280 | 2,676 | 2,944 | 2,835 | 2,645 | 6,411 | 6,000 | 5,812 |
| 21 | 58,263 | 25,903 | 3,195 | 2,630 | 2,934 | 2,788 | 2,620 | 6,405 | 6,080 | 5,708 |
| 22 | 57,161 | 25,835 | 3,253 | 2,448 | 2,734 | 2,581 | 2,468 | 6,432 | 5,965 | 5,445 |
| 23 | 57,647 | 25,955 | 3,089 | 2,548 | 2,802 | 2,683 | 2,562 | 6,431 | 5,996 | 5,581 |
| 24 | 57,662 | 26,115 | 3,215 | 2,516 | 2,754 | 2,628 | 2,549 | 6,400 | 6,026 | 5,459 |
| 25 | 57,362 | 26,127 | 3,162 | 2,481 | 2,701 | 2,581 | 2,550 | 6,371 | 6,005 | 5,384 |
| 26 | 56,994 | 26,167 | 3,095 | 2,426 | 2,640 | 2,522 | 2,523 | 6,421 | 5,937 | 5,263 |
| 27 | 55,238 | 25,872 | 3,113 | 2,209 | 2,428 | 2,332 | 2,310 | 6,342 | 5,717 | 4,915 |
| 28 | 56,032 | 25,951 | 3,129 | 2,346 | 2,557 | 2,400 | 2,376 | 6,401 | 5,853 | 5,019 |
| 29 | 55,757 | 26,007 | 3,133 | 2,270 | 2,515 | 2,354 | 2,317 | 6,362 | 5,845 | 4,954 |
| 30 | 55,140 | 25,788 | 2,967 | 2,217 | 2,468 | 2,296 | 2,268 | 6,500 | 5,797 | 4,839 |
| 令和 元年 | 54,672 | 25,670 | 2,910 | 2,142 | 2,414 | 2,262 | 2,219 | 6,566 | 5,774 | 4,715 |
| 2 | 52,629 | 25,333 | 2,695 | 1,918 | 2,158 | 2,047 | 2,029 | 6,532 | 5,503 | 4,414 |
| 3 | 53,454 | 25,491 | 2,687 | 2,017 | 2,306 | 2,157 | 2,155 | 6,592 | 5,596 | 4,453 |

(注) 平成24年より外国人含む

資料：国勢調査（国勢調査年以外は住民基本台帳）

D I D人口（人口集中地区人口）

| | S50 | S55 | S60 | H2 | H7 | H12 | H17 | H22 | H27 | R2 |
|-----------------------|-------|--------|--------|--------|--------|--------|--------|--------|--------|--------|
| 面積 (km ²) | 150 | 230 | 230 | 250 | 260 | 263 | 267 | 291 | 301 | 314 |
| 人口 (人) | 8,665 | 11,677 | 12,326 | 11,940 | 11,922 | 11,705 | 11,639 | 12,897 | 13,119 | 12,792 |

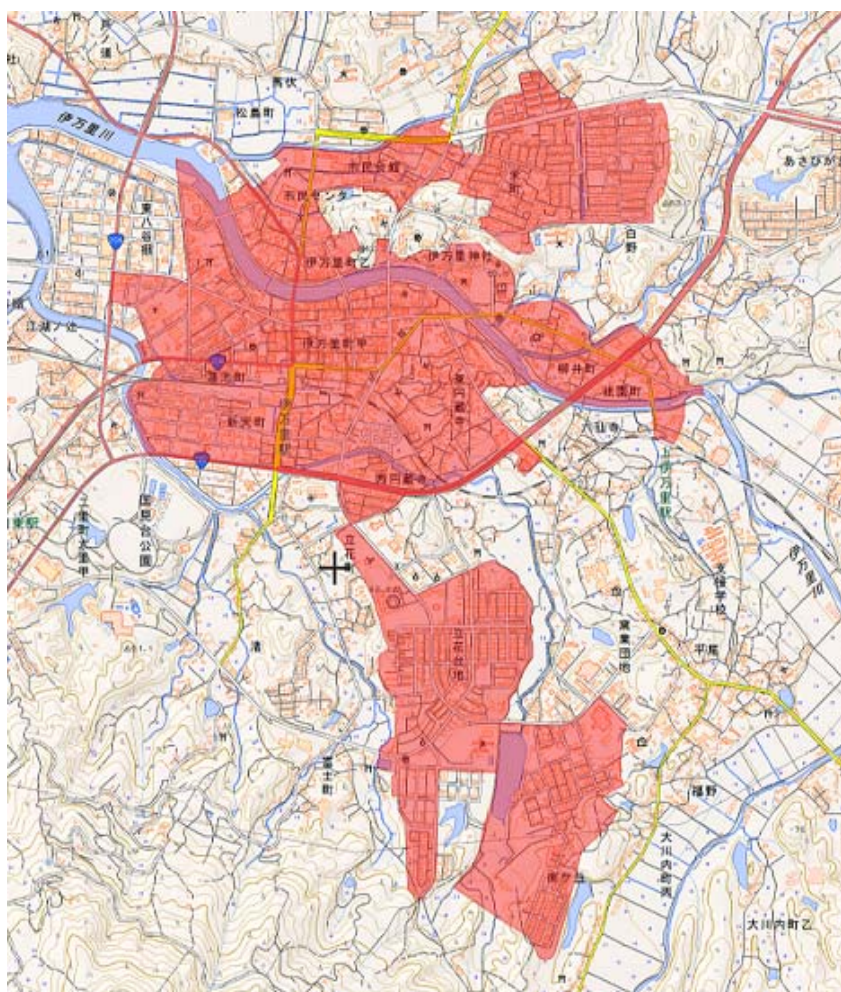
※人口集中地区とは

令和2年国勢調査の「人口集中地区」は以下の3点を条件として設定した。

- (1) 令和2年国勢調査基本単位区を基礎単位地域とする。
- (2) 市区町村の境域内で人口密度の高い基本単位区
(原則として人口密度が1km²当たり4,000人以上)が隣接していること。
- (3) それらの地域の人口が令和2年国勢調査時に5,000人以上を有すること。

なお、個別の集中地区の中には、人口密度が、1km²当たり4,000人に満たないものがあるが、これは人口集中地区が都市的地域を表すという観点から、人口集中地区に常住人口の少ない公共施設、産業施設、社会施設等のある地域を含めているためである。

人口集中地区境界図



H27. 10. 1