

行政

◎ 歴代市長

| 代 | 氏名 | 就任年月 |
|----|------|---------|
| 初代 | 橋口四郎 | 昭和29年4月 |
| 二代 | 山口正次 | 昭和37年4月 |
| 三代 | 竹内通教 | 昭和45年4月 |
| 四代 | 川本明 | 平成6年4月 |
| 五代 | 塚部芳和 | 平成14年4月 |
| 六代 | 深浦弘信 | 平成30年4月 |

◎ 歴代副市長

| 代 | 氏名 | 就任年月 |
|-----|-------|---------|
| 初代 | 山口正次 | 昭和29年5月 |
| 二代 | 児島清彦 | 昭和33年8月 |
| 三代 | 大川内善次 | 昭和36年2月 |
| 四代 | 竹内通教 | 昭和37年6月 |
| 五代 | 西村正俊 | 昭和45年5月 |
| 六代 | 富村繁雄 | 昭和55年7月 |
| 七代 | 増本嘉臣 | 平成6年8月 |
| 八代 | 椎葉隆司 | 平成8年4月 |
| 九代 | 前田和人 | 平成14年5月 |
| 十代 | 江頭興宣 | 平成22年7月 |
| 十一代 | 泉秀樹 | 平成30年5月 |

◎ 歴代収入役

| 代 | 氏名 | 就任年月 |
|----|-------|-------------------------|
| 初代 | 大川内善次 | 昭和29年5月 |
| 二代 | 脇山平作 | 昭和36年2月 |
| 三代 | 田中藤太 | 昭和37年6月 |
| 四代 | 山口数雄 | 昭和45年5月 |
| 五代 | 前山俊夫 | 昭和53年5月 |
| 六代 | 益田喜一 | 昭和61年7月 |
| 七代 | 鹿保 | 平成2年7月 |
| 八代 | 中島善明 | 平成6年5月 |
| 九代 | 吉富常彦 | 平成14年6月 (18年6月20日退任) |

(注) 平成19年3月31日収入役廃止

(注) 平成19年3月31日までの名称は助役

◎ 市議会会議日数・議案件数

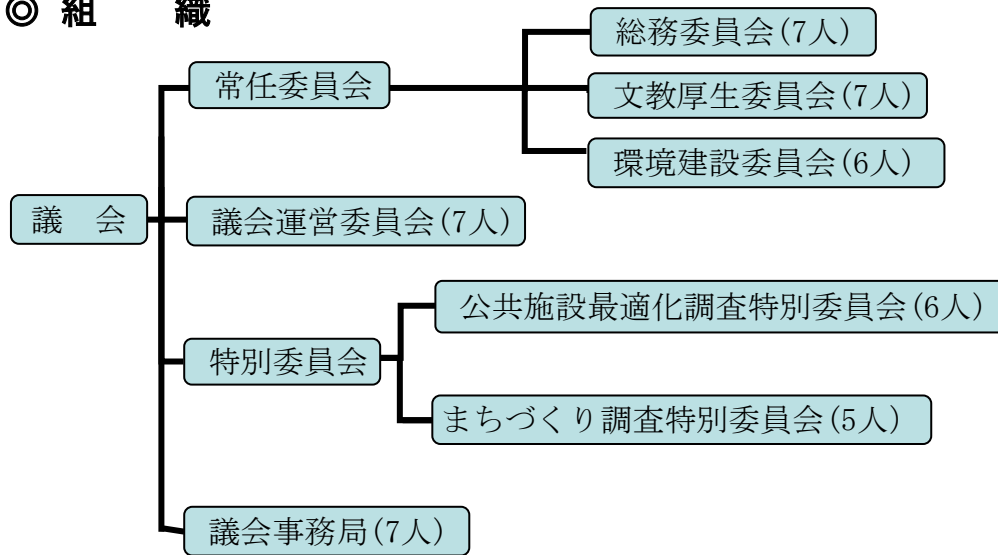
| 年次 | 議員定数 | 会議日数 | | 市長提出議案件数 | |
|-----------|-----------|-----------|------------|------------|------------------|
| | | 本会議 | 委員会 | | 可決 |
| 平成26年 | 24 | 27 | 81 | 115 | 115 (内、修正可決1) |
| 27年 | 24 | 29 | 71 | 100 | 100 |
| 28年 | 24 | 29 | 63 | 105 | 105 (内、修正可決1) |
| 29年 | 24 | 29 | 80 | 104 | 104 |
| 30年 | 24 | 31 | 63 | 108 | 108 |
| 令和元年 | 21 | 31 | 104 | 101 | 101 (内、修正可決2) |
| 2年 | 21 | 28 | 102 | 109 | 109 |

資料：議会事務局

◎ 議員の定数

| | |
|------|-----|
| 条例定数 | 21人 |
| 現在数 | 20人 |

◎ 組織



◎ 歴代議長

| 代 | 氏名 | 就任年月 |
|-----|-------|---------|
| 初代 | 武藤庄三郎 | 昭和29年4月 |
| 二代 | 満江光次 | 昭和34年4月 |
| 三代 | 田代正男 | 昭和42年5月 |
| 四代 | 梅崎久次 | 昭和46年5月 |
| 五代 | 河村兼雄 | 昭和50年5月 |
| 六代 | 芳野文彦 | 昭和61年7月 |
| 七代 | 江頭橘次 | 平成5年11月 |
| 八代 | 山口正 | 平成11年5月 |
| 九代 | 黒川通信 | 平成15年5月 |
| 十代 | 前田教一 | 平成19年5月 |
| 十一代 | 内山泰宏 | 平成23年5月 |
| 十二代 | 盛泰子 | 平成27年5月 |
| 十三代 | 前田久年 | 平成29年5月 |
| 十四代 | 馬場繁 | 令和元年5月 |

◎ 歴代副議長

| 代 | 氏名 | 就任年月 |
|------|-------|----------|
| 初代 | 満江光次 | 昭和29年4月 |
| 二代 | 前田松一 | 昭和34年4月 |
| 三代 | 江頭順二 | 昭和38年5月 |
| 四代 | 西山実 | 昭和40年5月 |
| 五代 | 河村兼雄 | 昭和42年5月 |
| 六代 | 木須清司 | 昭和46年5月 |
| 七代 | 前島常春 | 昭和46年8月 |
| 八代 | 藤田喜代馬 | 昭和48年5月 |
| 九代 | 吉原羊一郎 | 昭和50年5月 |
| 十代 | 野口義一 | 昭和56年12月 |
| 十一代 | 黒川太郎 | 昭和58年5月 |
| 十二代 | 草野正三 | 昭和60年5月 |
| 十三代 | 松瀬勲 | 昭和62年5月 |
| 十四代 | 江頭橘次 | 平成元年5月 |
| 十五代 | 田中静男 | 平成3年5月 |
| 十六代 | 山口正 | 平成5年11月 |
| 十七代 | 渡邊忠篤 | 平成7年5月 |
| 十八代 | 樋渡伊助 | 平成9年7月 |
| 十九代 | 田中啓三 | 平成11年5月 |
| 二十代 | 黒川通信 | 平成13年5月 |
| 二十一代 | 岩橋紀行 | 平成15年5月 |
| 二十二代 | 島田布弘 | 平成17年5月 |
| 二十三代 | 占野秀男 | 平成19年5月 |
| 二十四代 | 内山泰宏 | 平成21年5月 |
| 二十五代 | 前田久年 | 平成23年5月 |
| 二十六代 | 松尾博幸 | 平成25年5月 |
| 二十七代 | 多久島繁 | 平成27年5月 |
| 二十八代 | 馬場繁 | 平成29年5月 |
| 二十九代 | 坂本繁憲 | 令和元年5月 |

資料：議会事務局

◎ 投票状況

(1) 市長選挙

| 執行年月日 | 当日の有権者数 | 投票数 | 投票率 |
|-------------|---------|--------|-------|
| | 人 | 人 | % |
| 平成 2. 4. 22 | 44,121 | 36,393 | 82.48 |
| 平成 6. 4. 24 | 44,510 | 33,407 | 75.06 |
| 平成10. 4. 19 | 45,475 | 31,222 | 68.66 |
| 平成14. 4. 21 | 45,976 | 33,352 | 72.54 |
| 平成18. 4. 16 | 46,931 | — | 無投票 |
| 平成22. 4. 11 | 46,102 | 31,667 | 68.69 |
| 平成26. 4. 13 | 45,768 | — | 無投票 |
| 平成30. 4. 15 | 44,806 | 26,954 | 60.16 |

(2) 市議会議員選挙

| 執行年月日 | 議員定数 | 立候補者数 | 当日の有権者数 | 投票数 | 投票率 |
|-------------|------|-------|---------|--------|-------|
| | 人 | 人 | 人 | 人 | % |
| 平成 3. 4. 21 | 30 | 34 | 44,154 | 38,600 | 87.42 |
| 平成 7. 4. 23 | 28 | 36 | 44,911 | 36,628 | 81.56 |
| 平成11. 4. 25 | 28 | 43 | 45,665 | 37,667 | 82.49 |
| 平成15. 4. 27 | 28 | 32 | 46,014 | 35,993 | 78.22 |
| 平成19. 4. 22 | 24 | 28 | 46,206 | 34,371 | 74.39 |
| 平成23. 4. 24 | 24 | 29 | 45,825 | 32,523 | 70.97 |
| 平成27. 4. 26 | 24 | 30 | 44,812 | 30,218 | 67.43 |
| 平成31. 4. 21 | 21 | 24 | 44,446 | 27,526 | 61.93 |

(3) 県知事選挙

| 執行年月日 | 当日の有権者数 | 投票数 | 投票率 |
|--------------|---------|--------|-------|
| | 人 | 人 | % |
| 平成 7. 4. 9 | 44,962 | 31,631 | 70.35 |
| 平成11. 4. 11 | 45,680 | 33,501 | 73.34 |
| 平成15. 4. 13 | 46,030 | 33,297 | 72.34 |
| 平成19. 4. 8 | 46,279 | 31,891 | 68.91 |
| 平成23. 4. 10 | 45,869 | 29,686 | 64.72 |
| 平成27. 1. 11 | 45,216 | 24,404 | 53.97 |
| 平成30. 12. 16 | 44,873 | 17,065 | 38.03 |

(4) 県議会議員選挙

| 執行年月日 | 当日の有権者数 | 投票数 | 投票率 |
|-------------|---------|--------|-------|
| | 人 | 人 | % |
| 平成 7. 4. 9 | 44,962 | 31,628 | 70.34 |
| 平成11. 4. 11 | 45,680 | 33,496 | 73.33 |
| 平成15. 4. 13 | 46,030 | 33,281 | 72.30 |
| 平成19. 4. 8 | 46,279 | 31,877 | 68.88 |
| 平成23. 4. 10 | 45,869 | 29,677 | 64.70 |
| 平成27. 4. 12 | 44,859 | — | 無投票 |
| 平成31. 4. 7 | 44,504 | 24,588 | 55.25 |

(5) 衆議院議員選挙

| 執行年月日 | 当日の有権者数 | | | 投票数 | | | 投票率 | | |
|--------------|---------|--------|--------|--------|--------|--------|-------|-------|-------|
| | 総数 | 男 | 女 | 総数 | 男 | 女 | 総数 | 男 | 女 |
| | 人 | 人 | 人 | 人 | 人 | 人 | % | % | % |
| 平成12. 6. 25 | 46,216 | 21,478 | 24,738 | 31,631 | 14,604 | 17,027 | 68.44 | 68.00 | 68.83 |
| 平成15. 11. 9 | 46,636 | 21,809 | 24,827 | 30,536 | 14,113 | 16,423 | 65.48 | 64.71 | 66.15 |
| 平成17. 9. 11 | 46,809 | 21,939 | 24,870 | 33,329 | 15,467 | 17,862 | 71.20 | 70.50 | 71.82 |
| 平成21. 8. 30 | 46,768 | 21,969 | 24,799 | 33,705 | 15,901 | 17,804 | 72.07 | 72.38 | 71.79 |
| 平成24. 12. 16 | 46,040 | 21,648 | 24,392 | 27,244 | 12,896 | 14,348 | 59.17 | 59.57 | 58.82 |
| 平成26. 12. 14 | 45,567 | 21,422 | 24,145 | 26,025 | 12,325 | 13,700 | 57.11 | 57.53 | 56.74 |
| 平成29. 10. 22 | 45,544 | 21,497 | 24,047 | 27,542 | 13,028 | 14,514 | 60.47 | 60.60 | 60.36 |

(6) 参議院議員選挙

| 執行年月日 | 当日の有権者数 (人) | | | 投票数 (人) | | | 投票率 (%) | | |
|-------------|-------------|--------|--------|---------|--------|--------|---------|-------|-------|
| | 総数 | 男 | 女 | 総数 | 男 | 女 | 総数 | 男 | 女 |
| 平成10. 7. 12 | 46,084 | 21,435 | 24,631 | 29,163 | 13,413 | 15,750 | 63.28 | 62.52 | 63.94 |
| 平成13. 7. 29 | 46,542 | 21,689 | 24,853 | 27,409 | 12,681 | 14,728 | 58.89 | 58.47 | 59.26 |
| 平成16. 7. 11 | 46,674 | 21,840 | 24,834 | 29,200 | 13,519 | 15,681 | 62.56 | 61.90 | 63.14 |
| 平成19. 7. 29 | 46,856 | 21,944 | 24,912 | 28,174 | 13,339 | 14,835 | 60.13 | 60.79 | 59.55 |
| 平成22. 7. 11 | 46,615 | 21,907 | 24,708 | 28,483 | 13,479 | 15,004 | 61.10 | 61.53 | 60.73 |
| 平成25. 7. 21 | 45,931 | 21,583 | 24,348 | 23,835 | 11,320 | 12,515 | 51.89 | 52.45 | 51.40 |
| 平成28. 7. 10 | 45,997 | 21,674 | 24,323 | 26,098 | 12,270 | 13,828 | 56.74 | 56.61 | 56.85 |
| 令和元. 7. 21 | 44,973 | 21,338 | 23,635 | 22,103 | 10,649 | 11,454 | 49.15 | 49.91 | 48.46 |

(7) 市議会議員補欠選挙

| 執行年月日 | 当日の有権者数 (人) | | | 投票数 (人) | | | 投票率 (%) | | |
|-------------|-------------|--------|--------|---------|--------|--------|---------|-------|-------|
| | 総数 | 男 | 女 | 総数 | 男 | 女 | 総数 | 男 | 女 |
| 平成5. 10. 17 | 44,649 | 20,721 | 23,928 | 31,458 | 14,177 | 17,281 | 70.46 | 68.42 | 72.22 |

(8) 参議院議員補欠選挙

| 執行年月日 | 当日の有権者数 (人) | | | 投票数 (人) | | | 投票率 (%) | | |
|-------------|-------------|--------|--------|---------|--------|--------|---------|-------|-------|
| | 総数 | 男 | 女 | 総数 | 男 | 女 | 総数 | 男 | 女 |
| 昭和61. 8. 10 | 45,008 | 20,848 | 24,160 | 18,292 | 8,373 | 9,919 | 40.64 | 40.16 | 41.06 |
| 昭和63. 4. 10 | 44,637 | 20,605 | 24,032 | 21,524 | 9,910 | 11,614 | 48.22 | 48.10 | 48.33 |
| 平成7. 11. 19 | 45,524 | 21,161 | 24,363 | 27,264 | 12,546 | 14,718 | 59.89 | 59.29 | 60.41 |

資料：選挙管理委員会

◎ 選挙人名簿登録者数

(各年9月1日現在)

| 年次 | 総数 | 男 | 女 |
|----------|---------------|---------------|---------------|
| | 人 | 人 | 人 |
| 平成26 | 45,661 | 21,480 | 24,181 |
| 27 | 45,238 | 21,284 | 23,954 |
| 28 | 45,868 | 21,611 | 24,257 |
| 29 | 45,573 | 21,519 | 24,054 |
| 30 | 45,286 | 21,433 | 23,853 |
| 令和元 | 44,931 | 21,308 | 23,623 |
| 2 | 44,520 | 21,114 | 23,406 |

資料：選挙管理委員会

◎ 選挙人名簿登録者数

| 番号 | 行政区名 | 男 | 女 | 計 | 番号 | 行政区名 | 男 | 女 | 計 | |
|---------------|-----------|--------------|--------------|--------------|---------------|--------|-----|---------------|---------------|---------------|
| 1101 | 東新町 | 38 | 37 | 75 | 1148 | 立花台2丁目 | 204 | 229 | 433 | |
| 1102 | 上仲町 | 16 | 19 | 35 | 1149 | 立花台3丁目 | 524 | 544 | 1,068 | |
| 1103 | 仲町 | 10 | 12 | 22 | 1150 | 立花台4丁目 | 49 | 115 | 164 | |
| 1104 | 本町1丁目 | 4 | 7 | 11 | 1153 | 富士町 | 438 | 442 | 880 | |
| 1105 | 本町2丁目 | 13 | 15 | 28 | 1154 | 渚 | 282 | 299 | 581 | |
| 1106 | 本町3・4丁目 | 17 | 23 | 40 | 1133 | 新天町1区 | 112 | 150 | 262 | |
| 1107 | 搦町 | 24 | 23 | 47 | 1134 | 新天町2区 | 276 | 307 | 583 | |
| 1108 | 今町 | 34 | 33 | 67 | 1135 | 新天町3区 | 184 | 168 | 352 | |
| 1109 | 元町 | 42 | 47 | 89 | 1155 | 南ヶ丘 | 587 | 666 | 1,253 | |
| 1110 | 立町 | 25 | 26 | 51 | 1171 | 向陽園 | 27 | 52 | 79 | |
| 1111 | 朝日町 | 19 | 14 | 33 | 伊万里第4計 | | | 2,821 | 3,200 | 6,021 |
| 1112 | 幸善町 | 20 | 19 | 39 | 1162 | 岩谷 | 51 | 66 | 117 | |
| 1113 | 下土井町 | 30 | 44 | 74 | 1163 | 小石原 | 47 | 60 | 107 | |
| 1114 | 上土井町 | 30 | 27 | 57 | 1164 | 市村 | 180 | 197 | 377 | |
| 1115 | 浜町 | 53 | 41 | 94 | 1165 | 市山 | 34 | 35 | 69 | |
| 1116 | 上黒尾 | 14 | 34 | 48 | 1166 | 大川内山 | 71 | 85 | 156 | |
| 1117 | 相生町 | 19 | 25 | 44 | 1167 | 正力坊 | 56 | 62 | 118 | |
| 1118 | 船屋町 | 58 | 71 | 129 | 1168 | 吉田 | 86 | 96 | 182 | |
| 1119 | 松島 | 295 | 321 | 616 | 1169 | 福野 | 104 | 101 | 205 | |
| 1120 | 下松島 | 106 | 113 | 219 | 1170 | 平尾 | 212 | 221 | 433 | |
| 1121 | 陣内 | 63 | 73 | 136 | 伊万里第5計 | | | 841 | 923 | 1,764 |
| 1122 | 脇田 | 637 | 714 | 1,351 | 伊万里合計 | | | 10,458 | 11,684 | 22,142 |
| 1123 | 平山 | 72 | 86 | 158 | 1201 | 福田 | 38 | 43 | 81 | |
| 1124 | 岩立 | 32 | 33 | 65 | 1202 | 浦潟 | 19 | 26 | 45 | |
| 1125 | 木須東 | 252 | 282 | 534 | 1203 | 干潟 | 19 | 21 | 40 | |
| 1137 | 弁天町 | 139 | 326 | 465 | 1204 | 大黒川 | 75 | 90 | 165 | |
| 1156 | 中井樋 | 137 | 108 | 245 | 1205 | 奥野 | 40 | 45 | 85 | |
| 1157 | 蓮池町 | 42 | 44 | 86 | 1206 | 塩屋 | 134 | 147 | 281 | |
| 1161 | 上ノ山 | 396 | 415 | 811 | 1207 | 小黒川 | 92 | 87 | 179 | |
| 1701 | 東八谷搦 | 717 | 739 | 1,456 | 1208 | 浦分 | 79 | 88 | 167 | |
| 伊万里第1計 | | 3,354 | 3,771 | 7,125 | 1209 | 黒塩 | 30 | 28 | 58 | |
| 1126 | 木須西 | 201 | 239 | 440 | 1210 | 椿原 | 44 | 59 | 103 | |
| 1127 | 本瀬戸 | 88 | 93 | 181 | 1219 | 名村団地 | 198 | 101 | 299 | |
| 1128 | 中通 | 114 | 96 | 210 | 1220 | 敬愛園 | 1 | 2 | 3 | |
| 1129 | 早里 | 70 | 84 | 154 | 黒川第1計 | | | 769 | 737 | 1,506 |
| 1130 | 漁港 | 56 | 71 | 127 | 1211 | 清水 | 18 | 17 | 35 | |
| 1131 | 釘島 | 16 | 13 | 29 | 1212 | 横野 | 19 | 15 | 34 | |
| 伊万里第2計 | | 545 | 596 | 1,141 | 1213 | 立目 | 25 | 23 | 48 | |
| 1136 | 栄町 | 369 | 463 | 832 | 1214 | 牟田 | 22 | 27 | 49 | |
| 1138 | 柳井町 | 150 | 201 | 351 | 黒川第2計 | | | 84 | 82 | 166 |
| 1139 | 白野 | 317 | 341 | 658 | 1215 | 花房 | 27 | 24 | 51 | |
| 1140 | 永山 | 53 | 56 | 109 | 1216 | 畑川内 | 76 | 92 | 168 | |
| 1141 | 屋敷野 | 50 | 46 | 96 | 1217 | 長尾 | 31 | 42 | 73 | |
| 1142 | 上古賀 | 111 | 117 | 228 | 1218 | 真手野 | 61 | 82 | 143 | |
| 1143 | 下古賀 | 107 | 100 | 207 | 黒川第3計 | | | 195 | 240 | 435 |
| 1144 | 祇園町 | 102 | 108 | 210 | 黒川合計 | | | 1,048 | 1,059 | 2,107 |
| 1145 | 六仙寺 | 174 | 187 | 361 | 1309 | 畑津 | 40 | 43 | 83 | |
| 1151 | 東円造寺 | 257 | 305 | 562 | 1310 | 内野 | 76 | 82 | 158 | |
| 1152 | 西円造寺 | 302 | 325 | 627 | 1311 | 煤屋 | 53 | 43 | 96 | |
| 1158 | 長生園 | 1 | 18 | 19 | 1312 | 馬蛤潟 | 32 | 40 | 72 | |
| 1159 | みどりが丘 | 75 | 84 | 159 | 1313 | 辻 | 71 | 66 | 137 | |
| 1160 | あさひが丘 | 386 | 383 | 769 | 1314 | 浦 | 262 | 276 | 538 | |
| 1172 | つつじが丘 | 440 | 443 | 883 | 波多津第1計 | | | 534 | 550 | 1,084 |
| 1173 | グランバランいまり | 3 | 17 | 20 | 1301 | 木場 | 73 | 82 | 155 | |
| 伊万里第3計 | | 2,897 | 3,194 | 6,091 | 1303 | 筒井 | 68 | 79 | 147 | |
| 1147 | 立花台1丁目 | 138 | 228 | 366 | | | | | | |

(令和3年9月1日現在) 単位：人

| 番号 | 行政区名 | 男 | 女 | 計 | 番号 | 行政区名 | 男 | 女 | 計 | | |
|---------------|------|------------|--------------|--------------|---------------|------|-----|---------------|---------------|---------------|--|
| 1304 | 井野尾 | 37 | 46 | 83 | 1706 | 内の馬場 | 95 | 103 | 198 | | |
| 1305 | 田代 | 37 | 34 | 71 | 1707 | 金武 | 161 | 208 | 369 | | |
| 1306 | 板木 | 46 | 48 | 94 | 1708 | 作井手 | 65 | 85 | 150 | | |
| 1307 | 津留主屋 | 26 | 29 | 55 | 1709 | 中田 | 53 | 66 | 119 | | |
| 1308 | 中山 | 52 | 48 | 100 | 1710 | 吉野 | 41 | 45 | 86 | | |
| 波多津第2計 | | 339 | 366 | 705 | 1711 | 川内 | 44 | 55 | 99 | | |
| 波多津合計 | | 873 | 916 | 1,789 | 1712 | 古子 | 29 | 33 | 62 | | |
| 1401 | 古川 | 41 | 43 | 84 | 二里合計 | | | 1,886 | 2,066 | 3,952 | |
| 1402 | 笠椎 | 100 | 102 | 202 | 1801 | 里 | 459 | 508 | 967 | | |
| 1403 | 大川原 | 81 | 100 | 181 | 1802 | 福和 | 43 | 44 | 87 | | |
| 1404 | 小麦原 | 34 | 49 | 83 | 1803 | 長浜 | 804 | 823 | 1,627 | | |
| 1405 | 府招下 | 51 | 65 | 116 | 1804 | 日尾 | 46 | 51 | 97 | | |
| 1406 | 府招上 | 108 | 113 | 221 | 1805 | 天神 | 64 | 61 | 125 | | |
| 1407 | 原屋敷 | 108 | 114 | 222 | 1806 | 脇野 | 139 | 166 | 305 | | |
| 1408 | 井手野 | 175 | 171 | 346 | 1807 | 浦川内 | 131 | 151 | 282 | | |
| 南波多第1計 | | 698 | 757 | 1,455 | 1808 | 東大久保 | 72 | 69 | 141 | | |
| 1409 | 高瀬 | 45 | 55 | 100 | 東山代第1計 | | | 1,758 | 1,873 | 3,631 | |
| 1410 | 開拓 | 0 | 1 | 1 | 1809 | 大久保 | 150 | 171 | 321 | | |
| 1411 | 大曲 | 40 | 41 | 81 | 1810 | 福住 | 103 | 122 | 225 | | |
| 1412 | 水留 | 53 | 53 | 106 | 1811 | 国見 | 43 | 45 | 88 | | |
| 1413 | 古里 | 43 | 43 | 86 | 東山代第2計 | | | 296 | 338 | 634 | |
| 1414 | 谷口 | 31 | 32 | 63 | 1812 | 下分 | 6 | 5 | 11 | | |
| 1415 | 重橋 | 47 | 56 | 103 | 1813 | 滝川内 | 68 | 65 | 133 | | |
| 南波多第2計 | | 259 | 281 | 540 | 1814 | 辻の堂 | 1 | 5 | 6 | | |
| 南波多合計 | | 957 | 1,038 | 1,995 | 1815 | 川内野 | 65 | 60 | 125 | | |
| 1501 | 宿 | 119 | 135 | 254 | 1816 | 日南郷 | 4 | 5 | 9 | | |
| 1502 | 片竹 | 37 | 32 | 69 | 東山代第3計 | | | 144 | 140 | 284 | |
| 1503 | 戸石川 | 70 | 82 | 152 | 東山代合計 | | | 2,198 | 2,351 | 4,549 | |
| 1504 | 井手口 | 81 | 79 | 160 | 1901 | 楠久津 | 211 | 229 | 440 | | |
| 1505 | 長野 | 69 | 95 | 164 | 1902 | 楠久 | 313 | 357 | 670 | | |
| 1506 | 川西 | 67 | 78 | 145 | 1904 | 福川内 | 48 | 54 | 102 | | |
| 1507 | 相の谷 | 0 | 0 | 0 | 1905 | 城 | 58 | 58 | 116 | | |
| 1508 | 駒鳴 | 112 | 124 | 236 | 1906 | 峰 | 48 | 47 | 95 | | |
| 1509 | 立川 | 160 | 174 | 334 | 1907 | 鳴石 | 97 | 122 | 219 | | |
| 1510 | 山口 | 73 | 80 | 153 | 山代第1計 | | | 775 | 867 | 1,642 | |
| 1512 | 東田代 | 39 | 39 | 78 | 1908 | 久原1区 | 182 | 192 | 374 | | |
| 1513 | 川原 | 64 | 72 | 136 | 1909 | 久原2区 | 254 | 297 | 551 | | |
| 大川合計 | | 891 | 990 | 1,881 | 1910 | 久原3区 | 90 | 102 | 192 | | |
| 1601 | 東分 | 90 | 94 | 184 | 山代第2計 | | | 526 | 591 | 1,117 | |
| 1602 | 上原 | 52 | 55 | 107 | 1911 | 浦之崎 | 116 | 149 | 265 | | |
| 1603 | 下分 | 161 | 186 | 347 | 1913 | 川南 | 81 | 104 | 185 | | |
| 1604 | 下平 | 62 | 80 | 142 | 1914 | 立岩 | 85 | 92 | 177 | | |
| 1605 | 梅岩 | 30 | 34 | 64 | 1915 | 向山 | 80 | 90 | 170 | | |
| 1606 | 岳坂 | 47 | 59 | 106 | 1916 | 西分 | 102 | 95 | 197 | | |
| 1607 | 村分 | 66 | 56 | 122 | 1917 | 西大久保 | 30 | 26 | 56 | | |
| 1608 | 藤川内 | 86 | 91 | 177 | 1918 | 野々頭 | 26 | 33 | 59 | | |
| 1609 | 久良木 | 26 | 25 | 51 | 1919 | 東分 | 40 | 42 | 82 | | |
| 1610 | 宿分 | 84 | 96 | 180 | 山代第3計 | | | 560 | 631 | 1,191 | |
| 1611 | 上分 | 76 | 85 | 161 | 山代合計 | | | 1,861 | 2,089 | 3,950 | |
| 1612 | 中通 | 64 | 70 | 134 | 総計 | | | 21,051 | 23,160 | 44,211 | |
| 1613 | 金石原 | 35 | 36 | 71 | | | | | | | |
| 松浦合計 | | 879 | 967 | 1,846 | | | | | | | |
| 1702 | 西八谷搦 | 230 | 229 | 459 | | | | | | | |
| 1703 | 川東 | 629 | 684 | 1,313 | | | | | | | |
| 1704 | 大里 | 459 | 485 | 944 | | | | | | | |
| 1705 | 福母 | 80 | 73 | 153 | | | | | | | |

資料：選挙管理委員会

伊万里市行政機構図

