

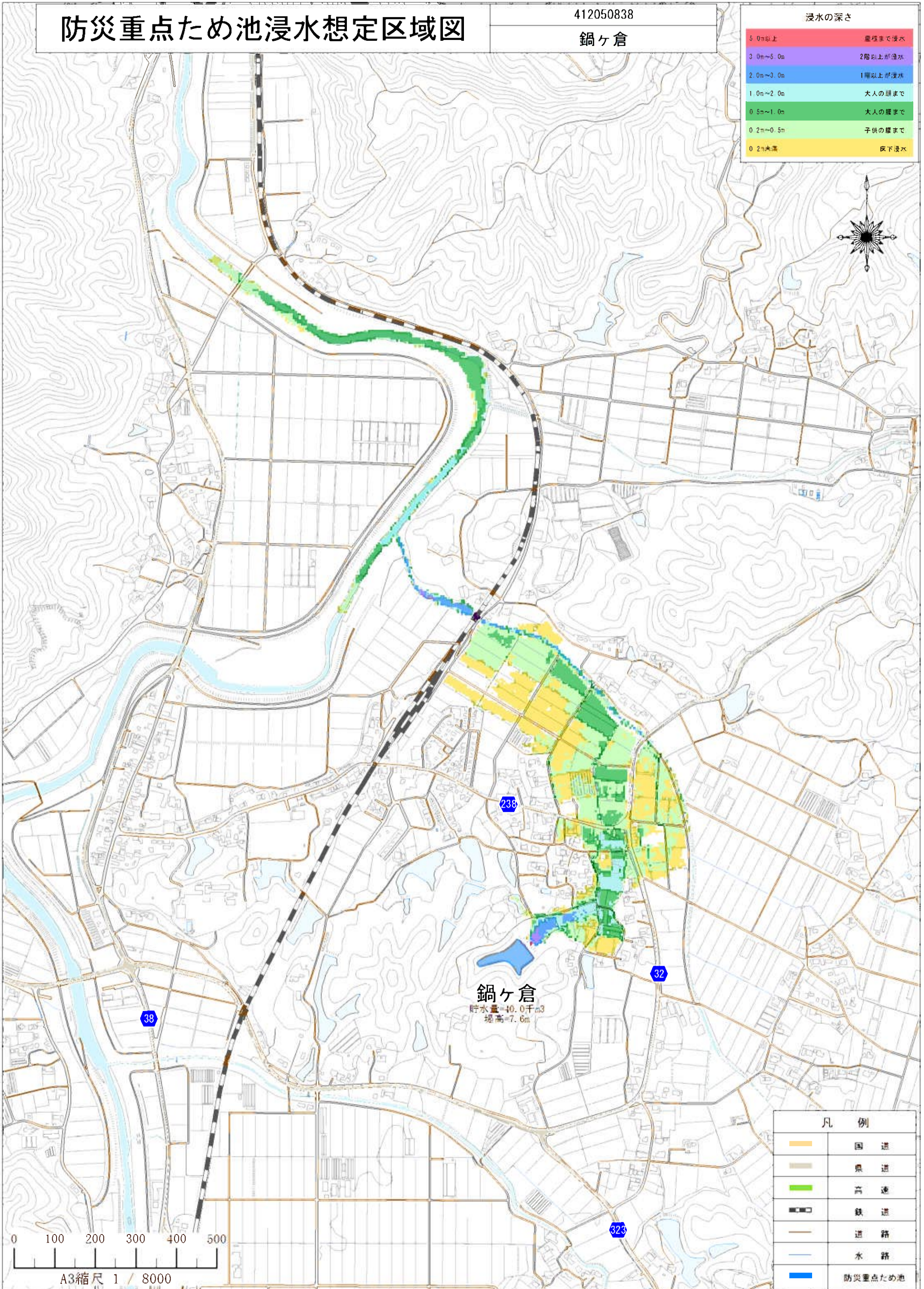
防災重点ため池浸水想定区域図

412050838

鍋ヶ倉

浸水の深さ

5.0m以上	屋根まで浸水
3.0m~5.0m	2階以上が浸水
2.0m~3.0m	1階以上が浸水
1.0m~2.0m	大人の膝まで
0.5m~1.0m	大人の腰まで
0.2m~0.5m	子供の腰まで
0.2m未満	床下浸水



鍋ヶ倉
貯水量=40,0千 m^3
堤高=7.6m

凡 例	
	国 道
	県 道
	高 速
	鉄 道
	道 路
	水 路
	防災重点ため池

0 100 200 300 400 500
A3縮尺 1 / 8000