

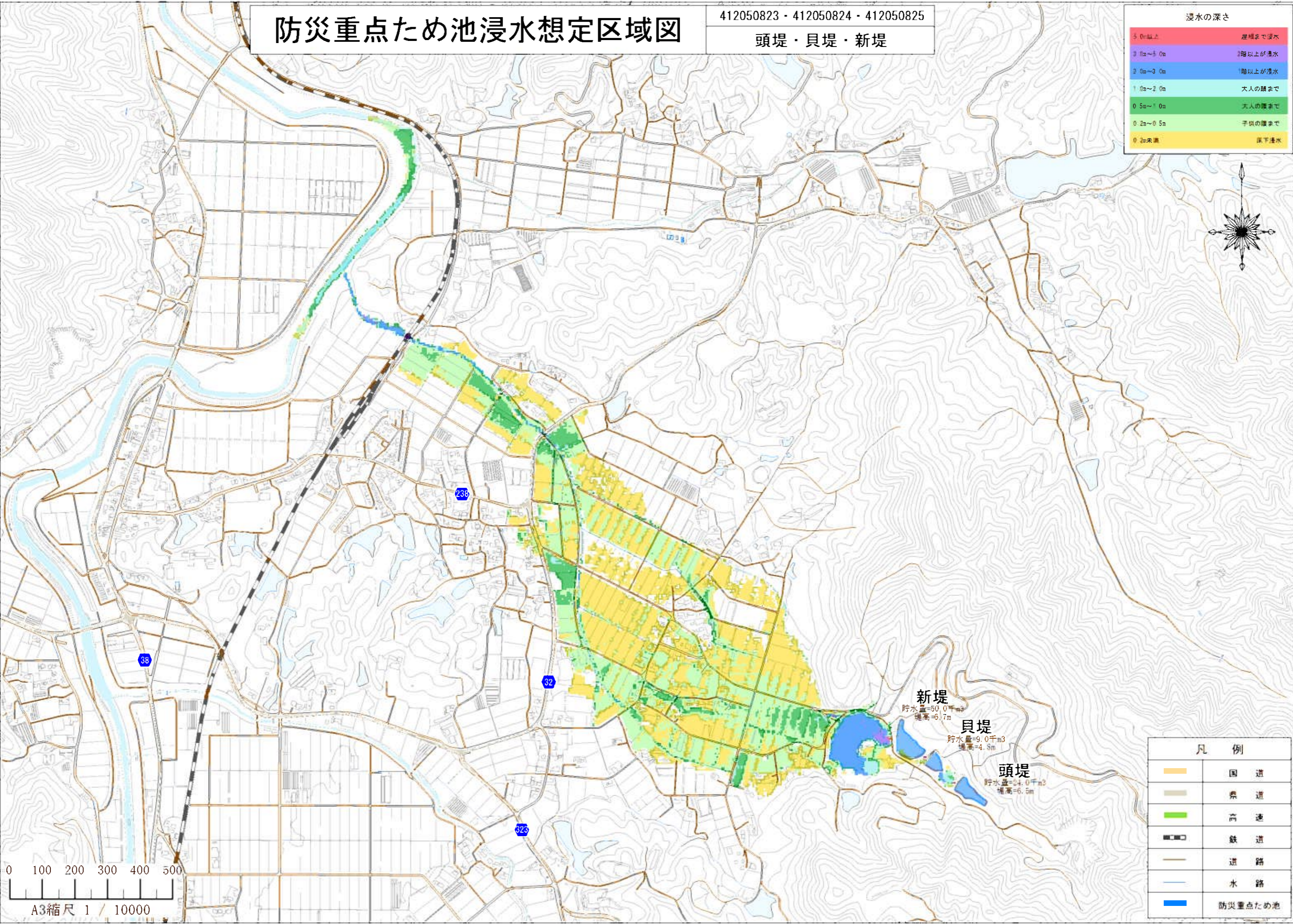
防災重点ため池浸水想定区域図

412050823・412050824・412050825

頭堤・貝堤・新堤

浸水の深さ

3.0m以上	屋根まで浸水
2.0m~3.0m	2階以上が浸水
1.0m~2.0m	1階以上が浸水
0.5m~1.0m	大人の腰まで
0.2m~0.5m	子供の腰まで
0.2m未満	床下浸水



新堤
貯水量=50.0千m³
堤高=6.7m

貝堤
貯水量=9.0千m³
堤高=4.8m

頭堤
貯水量=4.0千m³
堤高=6.5m

凡例

	国道
	県道
	高速
	鉄道
	道路
	水路
	防災重点ため池

