

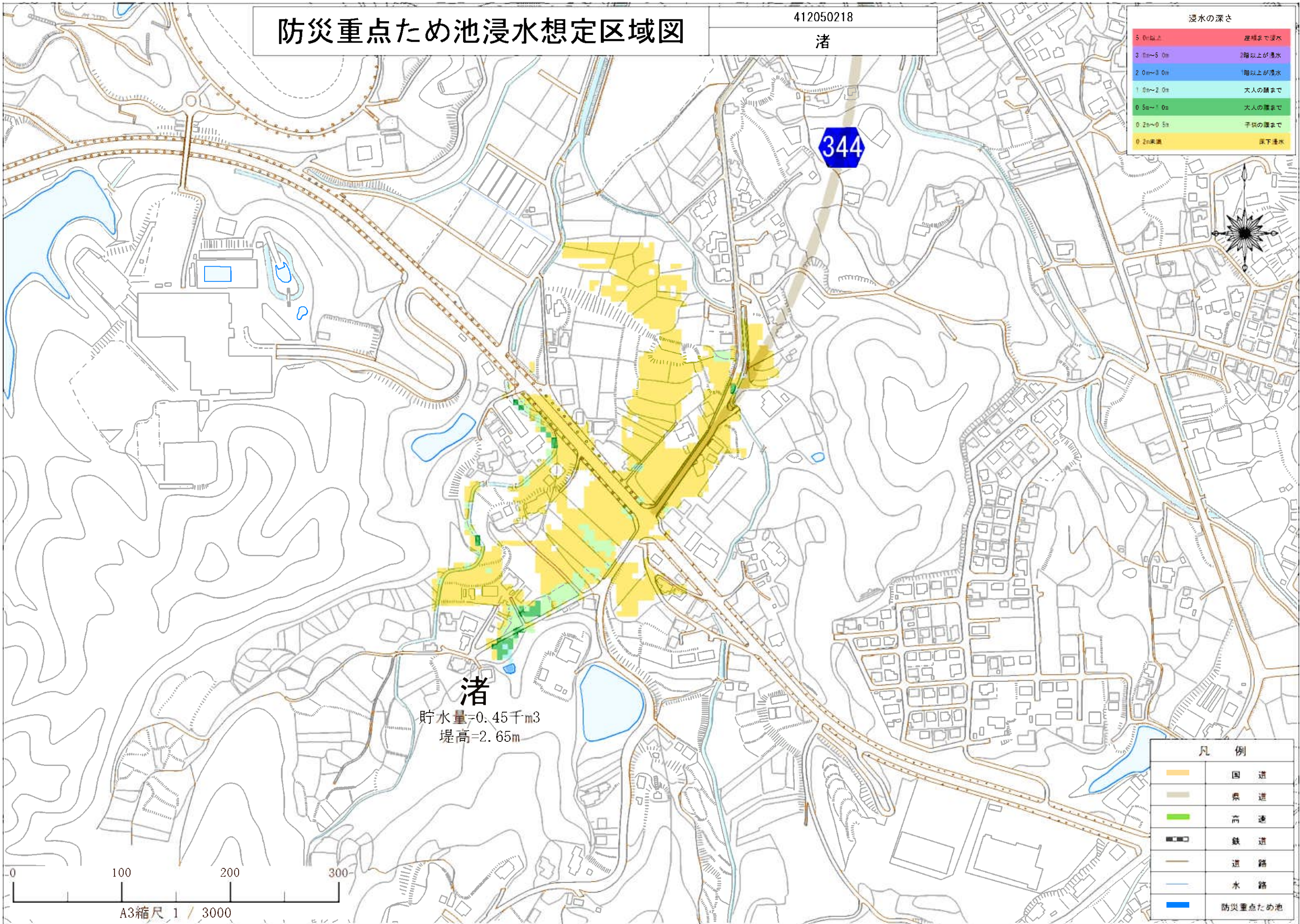
# 防災重点ため池浸水想定区域図

412050218

渚

浸水の深さ

5.0m以上	屋根まで浸水
3.0m~5.0m	2階以上が浸水
2.0m~3.0m	1階以上が浸水
1.0m~2.0m	大人の腰まで
0.5m~1.0m	大人の膝まで
0.2m~0.5m	子供の腰まで
0.2m未満	床下浸水



渚

貯水量=0.45千m<sup>3</sup>  
堤高=2.65m

凡例

	国道
	県道
	高速
	鉄道
	道路
	水路
	防災重点ため池

0 100 200 300

A3縮尺 1 / 3000