

令和3年度 12月補正予算の概要

令和3年12月

伊万里市

目 次

1	予算規模(一般会計)	1
2	基本方針	1
3	一般会計12月補正後予算額の対前年度比較表	2
4	事業概要	
	一般会計	
	総務費	4
	民生費	5
	衛生費	6
	農林水産業費	7
	土木費	8
	消防費	8
	教育費	9
	諸支出金	9
	総務費・民生費・教育費	10
	特別会計	11
5	繰越明許費概要	
	一般会計	
	農林水産業費	12
	教育費	12
6	債務負担行為概要	13
	事業概要説明資料	14

令和3年度12月補正予算の概要

1 予算規模（一般会計）

令和3年度 現計予算額	令和3年度 12月補正額	令和3年度 12月補正後の額	令和2年度 12月補正後の額	令和2年度同期比	
				増減額	増減率
千円	千円	千円	千円	千円	%
29,678,421	1,770,833	31,449,254	36,553,737	△ 5,104,483	△ 14.0

2 基本方針

今回の補正予算は、ふるさと応援寄附募集事業をはじめ、障害者介護・訓練等給付事業、新型コロナウイルスワクチン接種事業、農地集積・集約化事業、交通安全施設整備事業、消防用設備管理事業、散弾銃射撃場環境調査事業など当面急を要する一般経費の補正を行うものであります。

繰越明許費は、一般会計2事業について、年度内の完了が見込めないためそれぞれ令和4年度に繰り越すものであります。

3 一般会計12月補正後予算額の対前年度比較表

(歳入)

(単位:千円、%)

款	年度	令和3年度	令和3年度12月補正後 (A)		令和2年度12月補正後 (B)		比 較 (A) - (B)	
		12月補正額	予算額	構成比	予算額	構成比	増減額	増減率
1 市	税	179,199	6,599,469	21.0	6,912,791	18.9	△ 313,322	△ 4.5
2 地 方 譲 与 税		0	301,722	1.0	334,995	0.9	△ 33,273	△ 9.9
3 利 子 割 交 付 金		0	4,225	0.0	5,390	0.0	△ 1,165	△ 21.6
4 配 当 割 交 付 金		0	11,353	0.0	10,115	0.0	1,238	12.2
5 株式等譲渡所得割交付金		0	9,650	0.0	9,650	0.0	0	0.0
6 法 人 事 業 税 交 付 金		0	20,421	0.1	54,911	0.2	△ 34,490	△ 62.8
7 地 方 消 費 税 交 付 金		0	1,077,165	3.4	1,090,248	3.0	△ 13,083	△ 1.2
8 環 境 性 能 割 交 付 金		0	13,950	0.0	16,770	0.0	△ 2,820	△ 16.8
9 地 方 特 例 交 付 金		0	149,575	0.5	53,345	0.2	96,230	180.4
10 地 方 交 付 税		0	6,126,499	19.5	5,732,169	15.7	394,330	6.9
11 交通安全対策特別交付金		0	10,036	0.0	10,036	0.0	0	0.0
12 分 担 金 及 び 負 担 金		3,225	210,162	0.7	202,560	0.6	7,602	3.8
13 使 用 料 及 び 手 数 料		506	345,274	1.1	337,106	0.9	8,168	2.4
14 国 庫 支 出 金		235,254	5,038,932	16.0	11,144,729	30.5	△ 6,105,797	△ 54.8
15 県 支 出 金		62,140	2,717,932	8.6	2,702,715	7.4	15,217	0.6
16 財 産 収 入		0	18,118	0.1	12,870	0.0	5,248	40.8
17 寄 附 金		601,700	2,437,070	7.8	2,012,023	5.5	425,047	21.1
18 繰 入 金		632,583	2,983,294	9.5	3,106,107	8.5	△ 122,813	△ 4.0
19 繰 越 金		0	322,976	1.0	208,499	0.6	114,477	54.9
20 諸 収 入		46,026	794,237	2.5	731,859	2.0	62,378	8.5
21 市 債		10,200	2,257,194	7.2	1,864,849	5.1	392,345	21.0
歳 入 合 計		1,770,833	31,449,254	100.0	36,553,737	100.0	△ 5,104,483	△ 14.0

4 事業概要

(一般会計)

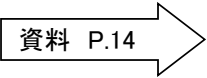
●・・・新規事業

6 つの まちづくり	事業名	事業費	財源内訳		説明
			特定財源	一般財源	
総務費					
自立と協働のまちづくり	ふるさと応援寄附募集事業	千円 342,488	千円 (繰) 342,488	千円	ふるさと応援基金への寄附金額が見込みを上回ることから、寄附の返礼に要する経費を増額する。 ・寄附見込額 24億円 (当初見込み: 18億円) ・事業費 (年間見込) (予算現額) (補正額) 1,460,333千円 - 1,117,845千円 = 342,488千円
生活の基盤づくり	鉄道交通支援事業	9,800	(国) 9,000 (繰) 800		新型コロナウイルス感染症の拡大に伴う影響により利用者が減少した松浦鉄道に対し、地域公共交通の維持や確保のため、運行に要する経費の一部を支援する。 ・支援金 松浦鉄道株式会社 9,800千円
自立と協働のまちづくり	市民活動促進事業	1,600	(諸) 1,600		一般財団法人自治総合センターのコミュニティ助成事業を活用して、コミュニティ活動に必要な備品の整備を行う団体に対し、整備に要する経費を補助する。 ・事業主体 南波多町笠椎区 ・事業内容 自治公民館の備品の整備 ・事業費 1,601千円 ・補助金 1,600千円
自立と協働のまちづくり	市長選挙執行事業	4,032		4,032	市長選挙の準備に要する経費 ・令和4年4月26日任期満了
自立と協働のまちづくり	市議会議員選挙執行事業	2,639		2,639	市議会議員補欠選挙の準備に要する経費 ・1名欠員

6 つの まちづくり	事業名	事業費	財源内訳		説明
			特定財源	一般財源	
民生費					
安心で健やかな暮らしづくり	障害者介護・訓練等 給付事業	千円 86,451	千円 (国) 42,122 (県) 21,061 (諸) 2,192	千円 21,076	<p>障害者やその保護者に対し給付する障害福祉サービス費等が見込みを上回ることから、給付費等を増額する。</p> <p>また、指定障害福祉サービス事業所の運営法人等による介護給付費の不正受給に伴う過年度国庫負担金等の返還を行う。</p> <ul style="list-style-type: none"> ・障害者自立支援給付費 (年間見込) (予算現額) (補正額) 1,523,950千円 - 1,439,706千円 = 84,244千円 ・負担割合 国1/2、県1/4、市1/4 ・事務費 (年間見込) (予算現額) (補正額) 1,820千円 - 1,805千円 = 15千円 ・償還金、利子及び割引料 (年間見込) (予算現額) (補正額) 20,198千円 - 18,006千円 = 2,192千円
安心で健やかな暮らしづくり	障害児通所給付事業	40,834	(国) 21,243 (県) 10,621	8,970	<p>障害児等の保護者に対し給付する通所給付費等が見込みを上回ることから、給付費等を増額する。</p> <ul style="list-style-type: none"> ・障害児通所給付費等 (年間見込) (予算現額) (補正額) 282,480千円 - 241,646千円 = 40,834千円 ・負担割合 国1/2、県1/4、市1/4

6 つの まちづくり	事業名	事業費	財源内訳		説明
			特定財源	一般財源	
安心で健やかな暮らしづくり	地域介護・福祉空間整備等事業	千円 1,045	千円 (国) 1,045	千円	<p>介護サービス事業者に対し、事業所における防災・減災対策に要する経費を補助する。</p> <ul style="list-style-type: none"> ・事業主体 1事業者 ・事業内容 冷暖房設備の改修 ・事業費 1,045千円 ・補助金 1,045千円 ・負担割合 国10/10
安心で健やかな暮らしづくり	子どもの医療費助成事業	8,320	(繰) 8,300	20	<p>小学生から中学生までの子どもの医療費が見込みを上回ることから、助成金を増額する。</p> <ul style="list-style-type: none"> ・子どもの医療費助成金 <p>(年間見込) (予算現額) (補正額)</p> <p>165,642千円 - 157,322千円 = 8,320千円</p>
衛生費					
安心で健やかな暮らしづくり	休日・夜間急患医療センター管理運営事業	千円 7,073	千円	千円 7,073	<p>新型コロナウイルス感染症拡大の影響等により、受診者が減少したことに伴い、医療収入が大幅に減少し、赤字決算が見込まれる状況であることから、赤字を補填するため、指定管理料を増額する。</p> <ul style="list-style-type: none"> ・指定管理期間 令和3年度から令和4年度まで ・指定管理料 (赤字補填額) 令和3年度分 7,073千円 (見込)

6 つの まちづくり	事業名	事業費	財源内訳		説明
			特定財源	一般財源	
安心で健やかな暮らしづくり	新型コロナウイルスワクチン接種事業	千円 154,046	千円 (国) 154,046	千円	<p>国において、新型コロナウイルスワクチンの3回目接種等を行う方針が示されたことに伴い、事業費を増額する。</p> <p>・事業費</p> <p>(年間見込) (予算現額) (補正額)</p> <p>397,952千円 - 243,906千円 = 154,046千円</p>
農 林 水 産 業 費					
活気あふれる産業づくり	農地集積・集約化事業	千円 18,779	千円 (県) 18,779	千円	<p>農業の生産性を高め、競争力を強化するため、地域内の農地を農地中間管理機構に貸し付け、担い手への農地の集積（集積タイプ）及び集約化（集約化タイプ）に取り組む地域に対し、協力を交付する。</p> <p>・事業主体 東山代干拓農地を守る会</p> <p>・交付対象面積</p> <p>集積タイプ 4,926a</p> <p>集約化タイプ 4,986a</p> <p>・協力金</p> <p>集積タイプ $4,926a \times \text{単価}28\text{千円}/10a = 13,793\text{千円}$</p> <p>集約化タイプ $4,986a \times \text{単価}10\text{千円}/10a = 4,986\text{千円}$</p> <p>・負担割合 県（国）10/10</p>
住みよい環境づくり	農林地崩壊防止事業（林地）	10,000	(分) 2,500 (県) 5,000	2,500	<p>令和3年8月の豪雨により崩壊した脇田町平野地区の林地について、崩壊防止工事を行う。</p> <p>・工事請負費 10,000千円</p> <p>・負担割合 県1/2、市1/4、所有者1/4</p>

6 つの まちづくり	事業名	事業費	財源内訳		説明
			特定財源	一般財源	
土木費					
生活の基 盤づくり	交通安全施設整備事 業（単独） 資料 P.14 	千円 9,570	千円	千円 9,570	市道における歩行者等の安全確保と交通事故の減少を図るため、交通安全施設（防護柵や区画線）を設置する。 ○防護柵 ・浪瀬峠・桃川線（松浦町宿分） L=360m ○区画線 ・市内一円 L=7,080m
消防費					
住みよい 環境づく り	伊万里・有田消防組 合運営負担金 （●感染防止対策施 設整備）	千円 94	千円	千円 94	感染症の流行時においても適切に業務を継続するため、伊万里・有田消防組合において、伊万里消防署の増築及び改修を行うにあたり、実施設計及び地質調査に要する経費を負担する。 ・事業費 6,194千円 ※財源 伊万里市負担金 94千円 組合債 6,100千円
住みよい 環境づく り	消防用設備管理事業	千円 447		千円 447	防火水槽の補修に要する経費を補助する。 ○事業主体 南波多町水留区 ・事業内容 基礎ブロック積み増し 及びフェンス取替工事 ・事業費 601千円 ・補助金 350千円 ○事業主体 南波多町笠椎区 ・事業内容 フェンス取替工事 ・事業費 239千円 ・補助金 97千円 ※補助率 事業費（控除額100千円）の 7/10以内

6 つの まちづくり	事業名	事業費	財源内訳		説明
			特定財源	一般財源	
教育費					
創造的で 心豊かな ひとづくり	中学校建設事業	千円 16,927	千円 (繰) 4,327 (起) 12,600	千円	賃金水準及び物価水準の上昇に伴い、契約約款に基づき、工事請負費を増額するとともに、継続費の変更を行う。 ○全体概算事業費（令和元年度～5年度） 2,508,029千円 ○継続費（校舎改築、屋内運動場改修分） 2,178,353千円 （うち今回補正額 30,081千円） ○本年度事業費 ・委託料 12,600千円 ・工事請負費 714,146千円 （うち今回補正額 16,927千円）
創造的で 心豊かな ひとづくり	競技スポーツ全国大会等出場支援事業	752		752	競技スポーツの全国大会等への出場が見込みを上回ることから、補助金を増額する。 ・補助金 （年間見込）（予算現額）（補正額） 1,452千円 - 700千円 = 752千円
創造的で 心豊かな ひとづくり	散弾銃射撃場環境調査事業 （●実施設計業務等委託料）	15,500	(繰) 15,500		散弾銃射撃場内スキー場上部（3,600㎡）の高濃度汚染土壌の撤去に向けた対策及び工法を検討するため、実施設計等を行う。 ・委託料 15,500千円
諸支出金					
生活の基 盤づくり	水道事業繰出金	千円 53,026	千円	千円 53,026	○投資及び出資金 ・企業債償還金元金 53,026千円
活気あふ れる産業 づくり	工業用水道事業繰出金	382,289		382,289	○投資及び出資金 ・企業債償還金元金 382,289千円

6 つの まちづくり	事業名	事業費	財源内訳		説明
			特定財源	一般財源	
総務費・民生費・教育費					
創造的で 心豊かな ひとづくり	東山代小学校・コミュニティセンター等複合施設整備事業 (複合施設基本・実施設計業務委託料)	千円 △ 11,239	千円 (繰) △ 11,239	千円	<p>令和3年度及び令和4年度に行う東山代小学校・コミュニティセンター等複合施設の基本・実施設計について、入札結果を踏まえ委託料を減額する。</p> <p>○複合施設基本・実施設計業務委託料</p> <ul style="list-style-type: none"> ・令和3年度 基本設計 (契約金額) (予算現額) (補正額) 17,809千円 - 29,048千円 = △11,239千円 ・令和4年度 実施設計(債務負担行為) (契約金額) (予算現額) (補正額) 31,142千円 - 63,170千円 = △32,028千円

(特別会計)

6 つの まちづくり	事業名	事業費	財源内訳		説明
			特定財源	一般財源	
国民健康保険特別会計					
安心で健やかな暮らしづくり	国民健康保険	千円	千円	千円	確定申告等に伴う保険税還付金に不足が見込まれるため、補正を行う。 ・保険税還付金 1,299千円 ・予備費 △1,299千円
後期高齢者医療特別会計					
安心で健やかな暮らしづくり	後期高齢者医療	千円 30,530	千円	千円 30,530	佐賀県後期高齢者医療広域連合の令和2年度決算に伴い、補正を行う。 ・一般会計繰出金 30,531千円 ・予備費 △1千円

**5 繰越明許費概要
(一般会計)**

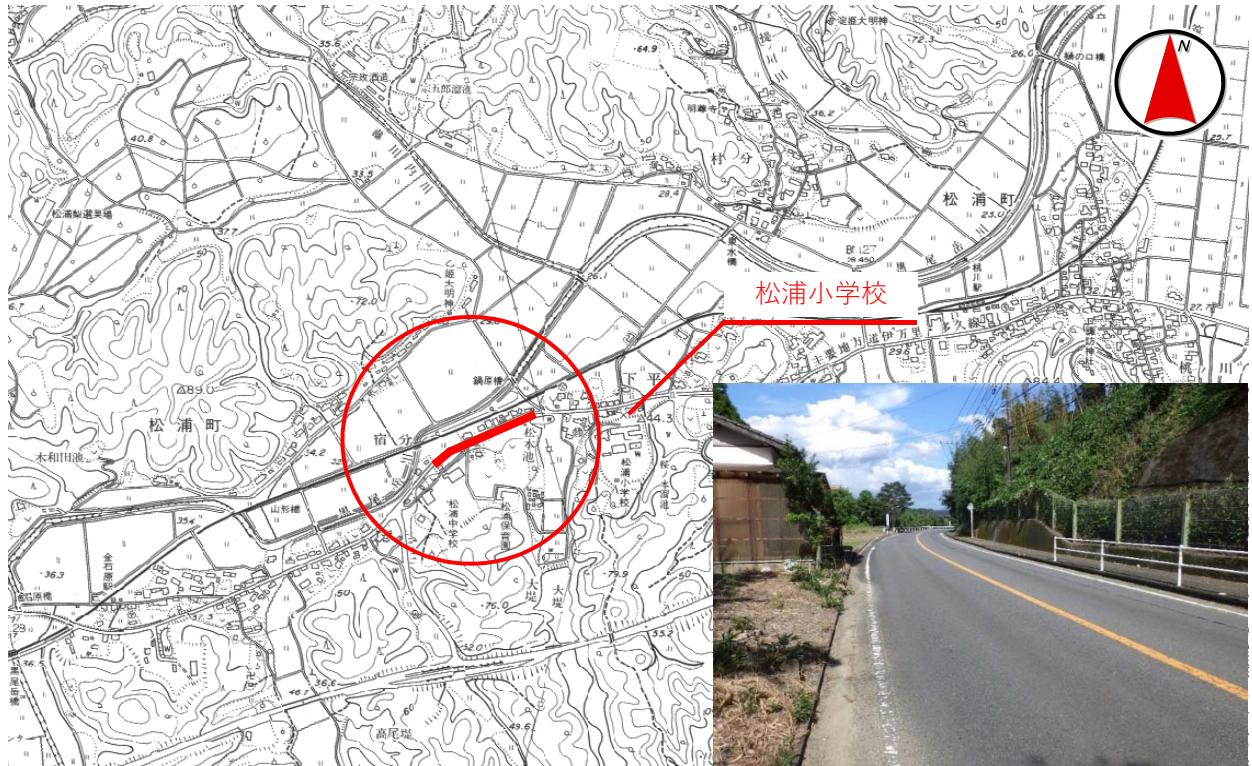
事業名	繰越事業費	財源内訳		説明
		特定財源	一般財源	
農 林 水 産 業 費				
農林地崩壊防止事業 (林地)	千円 10,000	千円 (分) 2,500 (県) 5,000	千円 2,500	<p>○繰越理由</p> <p>県の補正予算に合わせ追加する施工箇所が発注から完了までに期間を要することから、年度内の完了が困難となったため。</p> <ul style="list-style-type: none"> ・全体事業費 20,000千円 ・完了予定時期 令和4年6月30日 ・繰越内容 工事費
教 育 費				
散弾銃射撃場環境調査事業 (実施設計業務等委託料)	千円 15,500	千円 (繰) 15,500	千円	<p>○繰越理由</p> <p>散弾銃射撃場における高濃度汚染土壌の撤去に向けた実施設計等が発注から完了までに期間を要することから、年度内の完了が困難となったため。</p> <ul style="list-style-type: none"> ・全体事業費 15,500千円 ・完了予定時期 令和4年10月31日 ・繰越内容 委託料

6 債務負担行為概要
(一般会計)

事 項	限 度 額	財 源 内 訳		説 明
		特定財源	一般財源	
東山代小学校・コミュニティセンター等複合施設整備事業 (複合施設基本・実施設計業務委託料)	千円 △ 32,028	千円 (繰) △4,128 (起) △27,900	千円	令和3年度及び令和4年度に行う東山代小学校・コミュニティセンター等複合施設の基本・実施設計について、入札結果を踏まえ委託料を減額する。 ○複合施設基本・実施設計業務委託料 ・令和3年度 基本設計 (契約金額) (予算現額) (補正額) 17,809千円 - 29,048千円 = △11,239千円 ・令和4年度 実施設計(債務負担行為) (契約金額) (予算現額) (補正額) 31,142千円 - 63,170千円 = △32,028千円
大川コミュニティセンター別棟設置業務委託料 <div style="border: 1px solid black; padding: 2px; display: inline-block;">資料 P.15</div>	9,878		9,878	令和4年3月に大川老人憩の家を廃止しコミュニティセンターに機能を集約するにあたり、不足する施設面積を補うため、民間資金を活用し研修室として別棟を設置するため、債務負担行為を追加する。 ・期 間 令和4年6月から令和9年5月まで

交通安全施設整備事業(単独)

防護柵設置(浪瀬峠・桃川線 位置図)



区画線設置

《 上伊万里・松島線 》



《 八谷搦海岸通り線 》

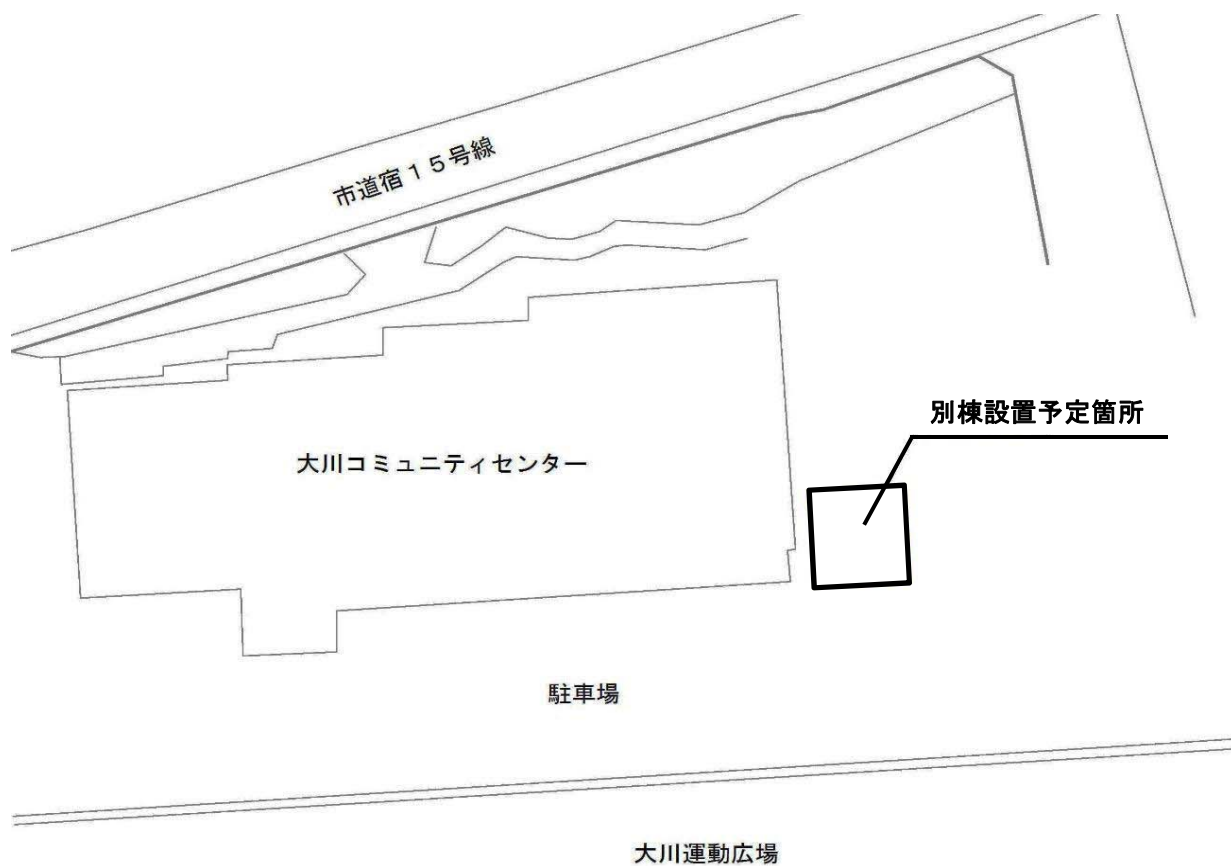


大川コミュニティセンター別棟設置業務委託料

大川コミュニティセンター 位置図



大川コミュニティセンター 別棟設置予定箇所



■令和3年度12月補正予算 ふるさと応援基金充当事業一覧

No.	款	事業名	事業費	充当額
1	総務費	ふるさと応援寄附募集事業	342,488	342,488
2	総務費	鉄道交通支援事業	9,800	800
3	民生費	子どもの医療費助成事業	8,320	8,300
4	民生費	多子世帯給食費助成事業	171	200
5	商工費	どっちゃん祭り開催支援事業	△ 228	△ 300
6	商工費	いまり秋祭り開催支援事業	△ 4,875	△ 4,800
7	教育費	散弾銃射撃場環境調査事業	15,500	15,500
合計 7 事業			371,176	362,188

