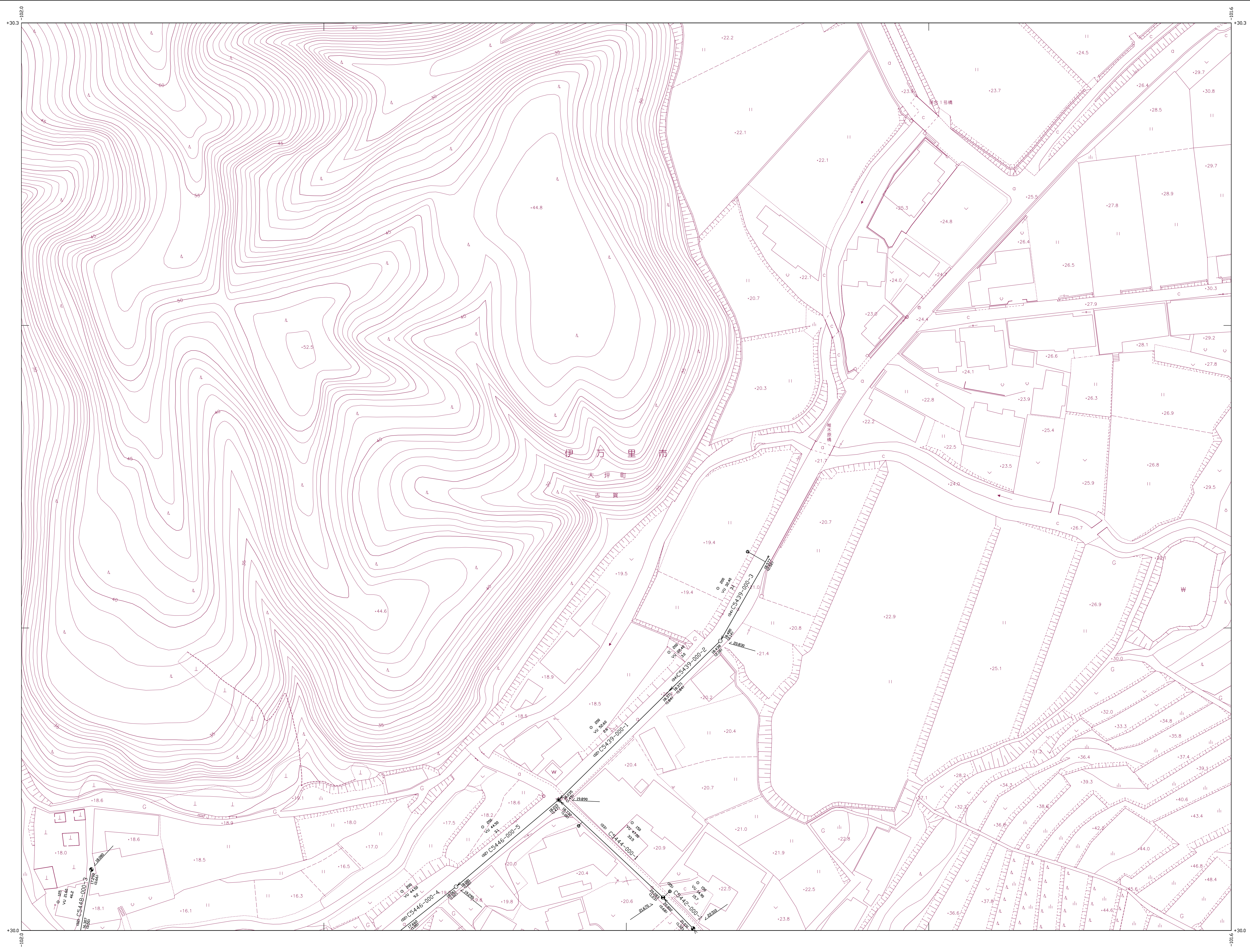


		23-23-4
30-3-1		30-3-2

記号	種別
↔	行政区界
---	予定処理区域
- - -	処理分区界
---	排水区界
→	幹線管渠
→	枝線管渠
→	取付管渠
●	1号マンホール (内径3.0cm)
○	2号マンホール (内径4.0cm)
○	3号マンホール (内径5.0cm)
○	4号マンホール (内径6.0cm)
○	5号マンホール (内径7.0cm)
○	円形マンホール (内径7.5cm)
□	特1号マンホール (内径8.0cm×9.0cm)
□	特殊マンホール
●	小口径マンホール
●	1号汚水樹 (内径3.0mm)
●	2号汚水樹 (内径4.0mm)
●	3号汚水樹 (内径5.0mm)
▲	特殊汚水樹
△	小口径樹
○	小口径樹
⊕	Y号汚水樹
○	圧送管
○	空気抜き弁
○	仕切弁
○	泥吐き弁
○	伏越し
○	円形管渠
○	卵形管渠
3.525	地盤高
3.450	管底高
○	管形管種
○	管径
○	管長
○	管底高
○	副管無し
○	副管有り

記号	種別
○	1号マンホール
○	2号マンホール
○	3号マンホール
○	4号マンホール
○	5号マンホール
○	円形マンホール
□	特1号マンホール
□	特殊マンホール
●	小口径マンホール
●	1号汚水樹
●	2号汚水樹
●	3号汚水樹
▲	特殊汚水樹
△	小口径樹
○	小口径樹
⊕	Y号汚水樹
○	圧送管
○	空気抜き弁
○	仕切弁
○	泥吐き弁
○	伏越し
○	円形管渠
○	卵形管渠
3.525	地盤高
3.450	管底高
○	管形管種
○	管径
○	管長
○	管底高
○	副管無し
○	副管有り



作成年月日	平成12年12月28日
補正年月日	平成14年3月15日
補正年月日	平成14年10月31日
補正年月日	平成16年2月27日
補正年月日	平成16年11月19日
補正年月日	平成19年2月28日

株式会社バスコ調整

伊万里市

1:500