

行 政

◎ 歴代市長

代	氏 名	就 任 年 月
初代	橋 口 四 郎	昭和29年 4 月
二代	山 口 正 次	昭和37年 4 月
三代	竹 内 通 教	昭和45年 4 月
四代	川 本 明	平成 6 年 4 月
五代	塚 部 芳 和	平成14年 4 月

◎ 歴代副市長

代	氏 名	就任年月
初代	山 口 正 次	昭和29年 5 月
二代	児 島 清 彦	昭和33年 8 月
三代	大川内 善 次	昭和36年 2 月
四代	竹 内 通 教	昭和37年 6 月
五代	西 村 正 俊	昭和45年 5 月
六代	富 村 繁 雄	昭和55年 7 月
七代	増 本 嘉 臣	平成 6 年 8 月
八代	椎 葉 隆 司	平成 8 年 4 月
九代	前 田 和 人	平成14年 5 月
十代	江 頭 興 宣	平成22年 7 月

◎ 歴代収入役

代	氏 名	就任年月
初代	大川内 善 次	昭和29年 5 月
二代	脇 山 平 作	昭和36年 2 月
三代	田 中 藤 太	昭和37年 6 月
四代	山 口 数 雄	昭和45年 5 月
五代	前 山 俊 夫	昭和53年 5 月
六代	益 田 喜 一	昭和61年 7 月
七代	鹿 保	平成 2 年 7 月
八代	中 島 善 明	平成 6 年 5 月
九代	吉 富 常 彦	平成14年 6 月 (18年6月20日退任)

(注) 平成19年3月31日収入役廃止

(注) 平成19年3月31日までの名称は助役

◎ 市議会会議日数・議案件数

年次	議員定数	会 議 日 数		市 長 提 出 議 案 件 数	
		本 会 議	委 員 会	提 出	可 決
20年	24	31	68	139	139
21年	24	33	70	139	139 (内、修正可決1)
22年	24	30	66	100	100
23年	24	32	67	119	119
24年	24	28	72	109	109 (内、修正可決1)
25年	24	29	76	100	100
26年	24	27	81	115	115 (内、修正可決1)

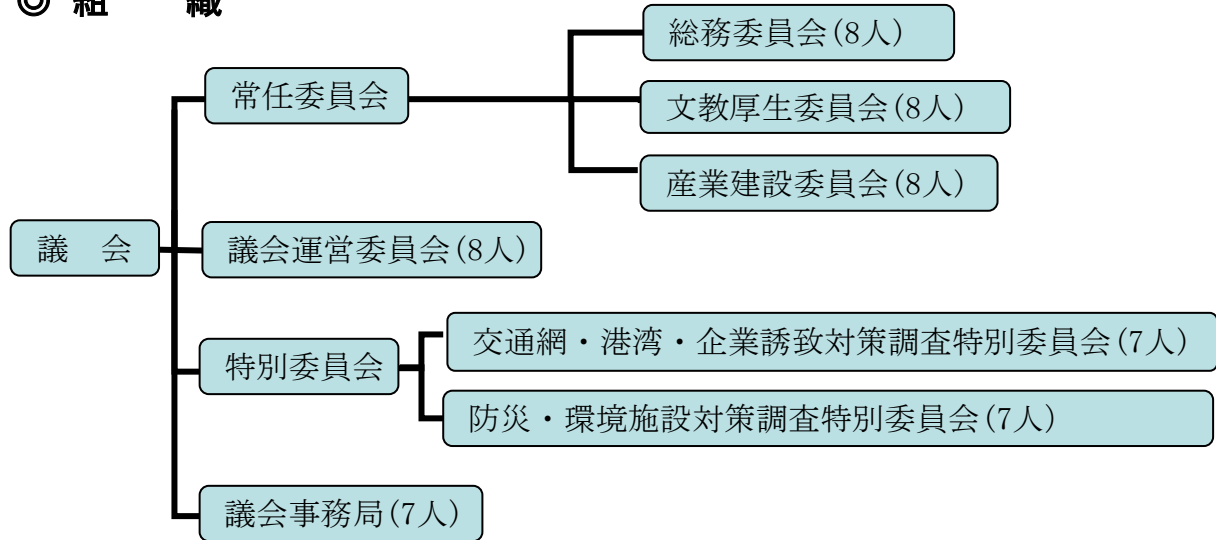
資料：議会事務局

平成26年11月1日現在

◎ 議員の定数

条 例 定 数	24 人
現 在 数	24 人

◎ 組 織



◎ 歴代議長

代	氏 名	就 任 年 月
初代	武 藤 庄三郎	昭和29年 4 月
二代	満 江 光 次	昭和34年 4 月
三代	田 代 正 男	昭和42年 5 月
四代	梅 崎 久 次	昭和46年 5 月
五代	河 村 兼 雄	昭和50年 5 月
六代	芳 野 文 彦	昭和61年 7 月
七代	江 頭 橘 次	平成 5 年11月
八代	山 口 正	平成11年 5 月
九代	黒 川 通 信	平成15年 5 月
十代	前 田 教 一	平成19年 5 月
十一代	内 山 泰 宏	平成23年 5 月

◎ 歴代副議長

代	氏 名	就 任 年 月
初代	満 江 光 次	昭和29年 4 月
二代	前 田 松 一	昭和34年 4 月
三代	江 頭 順 二	昭和38年 5 月
四代	西 山 実	昭和40年 5 月
五代	河 村 兼 雄	昭和42年 5 月
六代	木 須 清 司	昭和46年 5 月
七代	前 島 常 春	昭和46年 8 月
八代	藤 田 喜代馬	昭和48年 5 月
九代	吉 原 羊一郎	昭和50年 5 月
十代	野 口 義 一	昭和56年12月
十一代	黒 川 太 郎	昭和58年 5 月
十二代	草 野 正 三	昭和60年 5 月
十三代	松 瀬 勲	昭和62年 5 月
十四代	江 頭 橘 次	平成元年 5 月
十五代	田 中 静 男	平成 3 年 5 月
十六代	山 口 正	平成 5 年11月
十七代	渡 邊 忠 篤	平成 7 年 5 月
十八代	樋 渡 伊 助	平成 9 年 7 月
十九代	田 中 啓 三	平成11年 5 月
二十代	黒 川 通 信	平成13年 5 月
二十一代	岩 橋 紀 行	平成15年 5 月
二十二代	島 田 布 弘	平成17年 5 月
二十三代	占 野 秀 男	平成19年 5 月
二十四代	内 山 泰 宏	平成21年 5 月
二十五代	前 田 久 年	平成23年 5 月
二十六代	松 尾 博 幸	平成25年 5 月

◎ 投票状況

(1) 市長選挙

執行年月日	当日の有権者数	投票数	投票率
	人	人	%
昭和61. 4. 20	44, 775	33, 773	75. 43
平成 2. 4. 22	44, 121	36, 393	82. 48
平成 6. 4. 24	44, 510	33, 407	75. 06
平成10. 4. 19	45, 475	31, 222	68. 66
平成14. 4. 21	45, 976	33, 352	72. 54
平成18. 4. 16	46, 931	—	無投票
平成22. 4. 11	46, 102	31, 667	68. 69
平成26. 4. 13	45, 768	—	無投票

(2) 市議会議員選挙

執行年月日	議員定数	立候補者数	当日の有権者数	投票数	投票率
	人	人	人	人	%
昭和58. 4. 24	30	31	44, 030	39, 260	89. 17
昭和62. 4. 26	30	33	44, 163	39, 162	88. 68
平成 3. 4. 21	30	34	44, 154	38, 600	87. 42
平成 7. 4. 23	28	36	44, 911	36, 628	81. 56
平成11. 4. 25	28	43	45, 665	37, 667	82. 49
平成15. 4. 27	28	32	46, 014	35, 993	78. 22
平成19. 4. 22	24	28	46, 206	34, 371	74. 39
平成23. 4. 24	24	29	45, 825	32, 523	70. 97

(3) 県知事選挙

執行年月日	当日の有権者数	投票数	投票率
	人	人	%
昭和62. 4. 12	44, 477	36, 937	83. 05
平成 3. 4. 7	44, 227	35, 006	79. 15
平成 7. 4. 9	44, 962	31, 631	70. 35
平成11. 4. 11	45, 680	33, 501	73. 34
平成15. 4. 13	46, 030	33, 297	72. 34
平成19. 4. 8	46, 279	31, 891	68. 91
平成23. 4. 10	45, 869	29, 686	64. 72

(4) 県議会議員選挙

執行年月日	当日の有権者数	投票数	投票率
	人	人	%
昭和62. 4. 12	44, 477	36, 962	83. 10
平成 3. 4. 7	44, 227	35, 005	79. 15
平成 7. 4. 9	44, 962	31, 628	70. 34
平成11. 4. 11	45, 680	33, 496	73. 33
平成15. 4. 13	46, 030	33, 281	72. 30
平成19. 4. 8	46, 279	31, 877	68. 88
平成23. 4. 10	45, 869	29, 677	64. 70

(5) 衆議院議員選挙

執行年月日	当日の有権者数			投票数			投票率		
	総数	男	女	総数	男	女	総数	男	女
	人	人	人	人	人	人	%	%	%
平成 8. 10. 20	45, 798	21, 316	24, 482	29, 131	13, 438	15, 693	63. 61	63. 04	64. 10
平成12. 6. 25	46, 216	21, 478	24, 738	31, 631	14, 604	17, 027	68. 44	68. 00	68. 83
平成15. 11. 9	46, 636	21, 809	24, 827	30, 536	14, 113	16, 423	65. 48	64. 71	66. 15
平成17. 9. 11	46, 809	21, 939	24, 870	33, 329	15, 467	17, 862	71. 20	70. 50	71. 82
平成21. 8. 30	46, 768	21, 969	24, 799	33, 705	15, 901	17, 804	72. 07	72. 38	71. 79
平成24. 12. 16	46, 040	21, 648	24, 392	27, 244	12, 896	14, 348	59. 17	59. 57	58. 82
平成26. 12. 14	45, 567	21, 422	24, 145	26, 025	12, 325	13, 700	57. 11	57. 53	56. 74

(6) 参議院議員選挙

執行年月日	当日の有権者数 (人)			投票数 (人)			投票率 (%)		
	総数	男	女	総数	男	女	総数	男	女
平成4. 7. 26	44,717	20,730	23,987	25,534	11,912	13,622	57.10	57.46	56.79
平成7. 7. 23	45,565	21,177	24,388	18,864	8,912	9,952	41.40	42.08	40.81
平成10. 7. 12	46,084	21,435	24,631	29,163	13,413	15,750	63.28	62.52	63.94
平成13. 7. 29	46,542	21,689	24,853	27,409	12,681	14,728	58.89	58.47	59.26
平成16. 7. 11	46,674	21,840	24,834	29,200	13,519	15,681	62.56	61.90	63.14
平成19. 7. 29	46,856	21,944	24,912	28,174	13,339	14,835	60.13	60.79	59.55
平成22. 7. 11	46,615	21,907	24,708	28,483	13,479	15,004	61.10	61.53	60.73
平成25. 7. 21	45,931	21,583	24,348	23,835	11,320	12,515	51.89	52.45	51.40

(7) 市議会議員補欠選挙

執行年月日	当日の有権者数 (人)			投票数 (人)			投票率 (%)		
	総数	男	女	総数	男	女	総数	男	女
平成5. 10. 17	44,649	20,721	23,928	31,458	14,177	17,281	70.46	68.42	72.22

(8) 参議院議員補欠選挙

執行年月日	当日の有権者数 (人)			投票数 (人)			投票率 (%)		
	総数	男	女	総数	男	女	総数	男	女
昭和61. 8. 10	45,008	20,848	24,160	18,292	8,373	9,919	40.64	40.16	41.06
昭和63. 4. 10	44,637	20,605	24,032	21,524	9,910	11,614	48.22	48.10	48.33
平成7. 11. 19	45,524	21,161	24,363	27,264	12,546	14,718	59.89	59.29	60.41

資料：選挙管理委員会

◎ 選挙人名簿登録者数

(各年9月2日現在)

年次	総数	男	女
	人	人	人
平成20	46,776	21,931	24,845
21	46,923	22,065	24,858
22	46,645	21,954	24,691
23	46,434	21,894	24,540
24	46,176	21,709	24,467
25	45,922	21,582	24,340
26	45,661	21,480	24,181

資料：選挙管理委員会

◎ 選挙人名簿登録者数

番号	行政区名	男	女	計	番号	行政区名	男	女	計	
1101	東新町	39	36	75	1148	立花台2丁目	201	247	448	
1102	上仲町	15	21	36	1149	立花台3丁目	416	451	867	
1103	仲町	16	17	33	1150	立花台4丁目	72	140	212	
1104	本町1丁目	9	12	21	1153	富士町	342	366	708	
1105	本町2丁目	18	18	36	1154	渚	225	253	478	
1106	本町3・4丁目	20	23	43	1133	新天町1区	121	150	271	
1107	搦町	25	28	53	1134	新天町2区	272	328	600	
1108	今町	33	33	66	1135	新天町3区	194	183	377	
1109	元町	36	57	93	1155	南ヶ丘	540	607	1,147	
1110	立町	28	30	58	伊万里第4計			2,552	2,991	5,543
1111	朝日町	17	14	31	1162	岩谷	64	71	135	
1112	幸善町	19	26	45	1163	小石原	52	68	120	
1113	下土井町	30	44	74	1164	市町村	191	213	404	
1114	上土井町	39	34	73	1165	市山	44	40	84	
1115	浜町	56	53	109	1166	大川内山	87	98	185	
1116	上黒尾	18	37	55	1167	正力坊	59	64	123	
1117	相生町	16	26	42	1168	吉野田	88	107	195	
1118	船屋町	61	66	127	1169	福野	103	107	210	
1119	松島	292	328	620	1170	平尾	202	217	419	
1120	下松島	112	106	218	1171	向陽園	31	65	96	
1121	陣内	67	80	147	伊万里第5計			921	1,050	1,971
1122	脇田	591	692	1,283	伊万里合計			10,076	11,617	21,693
1123	平山	80	97	177	1201	福田	36	47	83	
1124	岩立	36	45	81	1202	浦潟	21	31	52	
1125	木須東	272	291	563	1203	干潟	24	22	46	
1137	弁天町	201	327	528	1204	大黒川	88	105	193	
1156	中井樋	122	107	229	1205	奥野	49	49	98	
1157	蓮池町	45	55	100	1206	塩屋	147	159	306	
1161	上ノ山	341	387	728	1207	小黒川	65	74	139	
1701	東八谷搦	585	649	1,234	1208	浦分	96	117	213	
伊万里第1計		3,239	3,739	6,978	1209	黒塩	32	39	71	
1126	木須西	228	252	480	1210	椿原	52	65	117	
1127	本瀬戸	87	91	178	1219	名村団地	237	157	394	
1128	中通	110	105	215	1220	敬愛園	3	12	15	
1129	早里	78	100	178	黒川第1計			850	877	1,727
1130	漁港	68	91	159	1211	清水	23	24	47	
1131	釘島	11	10	21	1212	横野	20	14	34	
伊万里第2計		582	649	1,231	1213	立目	31	29	60	
1136	栄町	387	472	859	1214	牟田	29	41	70	
1138	柳井町	149	203	352	黒川第2計			103	108	211
1139	白野	272	305	577	1215	花房	30	28	58	
1140	永山	54	67	121	1216	畑川内	88	102	190	
1141	屋敷野	52	67	119	1217	長尾	41	50	91	
1142	上古賀	121	140	261	1218	真手野	66	88	154	
1143	下古賀	121	120	241	黒川第3計			225	268	493
1144	祇園町	107	124	231	黒川合計			1,178	1,253	2,431
1145	六仙寺	162	175	337	1309	畑津	53	52	105	
1151	東円造寺	250	308	558	1310	内野	84	93	177	
1152	西円造寺	304	340	644	1311	煤屋	62	52	114	
1158	長生園	5	20	25	1312	馬蛤潟	41	55	96	
1159	みどりが丘	73	90	163	1313	辻	73	70	143	
1160	あさひが丘	391	385	776	1314	浦	289	319	608	
1172	つつじが丘	333	359	692	波多津第1計			602	641	1,243
1173	グランバランいまり	1	13	14	1301	木場	98	97	195	
伊万里第3計		2,782	3,188	5,970	1302	青葉台	10	12	22	
1147	立花台1丁目	169	266	435	1303	筒井	86	90	176	

番号	行政区名	男	女	計	番号	行政区名	男	女	計			
1304	井野尾	41	50	91	1706	内の馬場	91	113	204			
1305	田代	34	35	69	1707	金武	149	209	358			
1306	板木	47	58	105	1708	作井手	85	100	185			
1307	津留主屋	35	32	67	1709	中田	58	68	126			
1308	中山	56	54	110	1710	吉野	49	52	101			
波多津第2計		407	428	835	1711	川内	49	59	108			
波多津合計		1,009	1,069	2,078	1712	古子	33	34	67			
1401	古川	39	43	82	二里合計			1,836	2,028	3,864		
1402	笠椎	104	115	219	1801	里	435	481	916			
1403	大川原	91	109	200	1802	福和	55	47	102			
1404	小麦原	39	43	82	1803	長浜	808	839	1,647			
1405	府招下	59	73	132	1804	日尾	50	63	113			
1406	府招上	116	123	239	1805	天神	64	69	133			
1407	原屋敷	126	127	253	1806	脇野	154	168	322			
1408	井手野	176	185	361	1807	浦川内	132	152	284			
南波多第1計		750	818	1,568	1808	東大久保	77	84	161			
1409	高瀬	50	58	108	東山代第1計			1,775	1,903	3,678		
1410	開拓	1	1	2	1809	大久保	162	181	343			
1411	大曲	42	45	87	1810	福住	112	147	259			
1412	水留	63	66	129	1811	国見	54	64	118			
1413	古里	48	47	95	東山代第2計			328	392	720		
1414	谷口	31	38	69	1812	下分	9	8	17			
1415	重橋	49	61	110	1813	滝川内	86	81	167			
南波多第2計		284	316	600	1814	辻の堂	5	8	13			
南波多合計		1,034	1,134	2,168	1815	川内野	76	81	157			
1501	宿	130	160	290	1816	日南郷	6	4	10			
1502	片竹	42	45	87	東山代第3計			182	182	364		
1503	戸石川	75	91	166	東山代合計			2,285	2,477	4,762		
1504	井手口	93	85	178	1901	楠久津	210	257	467			
1505	長野	69	93	162	1902	楠久	353	394	747			
1506	川西	80	85	165	1904	福川内	52	62	114			
1507	相の谷	0	0	0	1905	城	69	73	142			
1508	駒鳴	139	144	283	1906	峰	52	44	96			
1509	立川	180	215	395	1907	鳴石	111	129	240			
1510	山口	80	94	174	山代第1計			847	959	1,806		
1512	東田代	40	44	84	1908	久原1区	198	216	414			
1513	川原	73	81	154	1909	久原2区	289	339	628			
大川合計		1,001	1,137	2,138	1910	久原3区	104	119	223			
1601	東分	96	109	205	山代第2計			591	674	1,265		
1602	上原	51	51	102	1911	浦之崎	143	155	298			
1603	下分	178	230	408	1913	川南	85	112	197			
1604	下平	71	87	158	1914	立岩	101	104	205			
1605	梅岩	32	42	74	1915	向山	96	112	208			
1606	岳坂	57	61	118	1916	西分	102	103	205			
1607	村分	71	72	143	1917	西大久保	35	37	72			
1608	藤川内	91	100	191	1918	野々頭	36	37	73			
1609	久良木	31	29	60	1919	東分	46	53	99			
1610	宿分	88	108	196	山代第3計			644	713	1,357		
1611	上分	85	98	183	山代合計			2,082	2,346	4,428		
1612	中通	76	84	160	総計			21,480	24,181	45,661		
1613	金石原	52	49	101								
松浦合計		979	1,120	2,099								
1702	西八谷搦	182	198	380								
1703	川東	619	672	1,291								
1704	大里	433	441	874								
1705	福母	88	82	170								

資料：選挙管理委員会

