

## 市役所だより

## 3

●平成28年3月15日号 ●伊万里市役所 総務部情報広報課 発行

## パブリックコメント案内

## ◆意見提出をお願いする資料

- (1)『第6次伊万里市行政改革大綱』(案)・『第6次伊万里市行政改革大綱実施計画』(案)  
 (2)『第3次伊万里市子どもの読書活動推進計画』(案)

## ◆意見募集期間

- (1)、(2)のいずれも、  
 3月15日(火)～4月7日(木)

## ◆案の公表先・入手先

- ①情報広報課市民サービス係、または次の(1)と(2)  
 (1)企画政策課  
 (2)市民図書館  
 ②各町公民館または市民図書館  
 ③市ホームページ  
<http://www.city.imari.saga.jp/>

## ◆意見の提出方法

意見は、住所・氏名(または団体名)を明記のうえ、次のいずれかの方法により提出してください。

## ▷メール

- (1)kikaku@city.imari.lg.jp  
 (2)library@city.imari.lg.jp

## ▷郵便

- (1)〒848-8501  
 伊万里市立花町1355番地1  
 伊万里市役所 企画政策課  
 (2)〒848-0027  
 伊万里市立花町4110番地1  
 伊万里市民図書館

## ▷直接持参

案の公表先①または②へ提出

## ▷ファックス

- (1)☎7213、(2)☎3231

## ◆問合せ先

- (1)企画政策課企画係 (☎☎2124)  
 (2)市民図書館 (☎☎4646)

## パブリックコメント(市民意見提出手続制度)

より多くの意見を参考にするため、パブリックコメントを実施します。意見をお寄せください。

## (1)『第6次伊万里市行政改革大綱』(案)・『同大綱実施計画』(案)の策定について

近年、人口減少や少子・高齢化、地方分権などが急速に進み、市民の価値観や行政に対するニーズもさらに複雑化、多様化するなど、市を取り巻く環境は変動し続けています。このような中、市は市民満足度の向上や財政の健全化をめざし、行政改革大綱と実施計画を策定して、継続的な行政改革に取り組んでいます。

現行の大綱と実施計画の計画期間は平成27年度で終了するため、28年度から32年度までの5年間を期間とする新たな大綱と実施計画を策定します。今後も、市の財政は厳しい状況が続くと予想されることから、改革の基本方針を掲げながら、限りある行政資源を有効に活用し、さらなる市民サービスの向上をめざします。

## (2)『第3次伊万里市子どもの読書活動推進計画』(案)の策定について

伊万里のすべての子どもたちが本と出会い、本に親しみ、生きる力と自ら学ぶ力を育む読書習慣を身に付けるよう、市は『市子どもの読書活動推進計画』を策定し、子どもたちの読書活動を継続的に支援しています。

この計画は、一定期間ごとに見直すこととしており、現行の第2次計画の計画期間が平成27年度で終了することから、28年度から32年度までの5年間を期間とする新たな計画を策定します。今後も、市

は関係団体とさらに協力・連携しながら、子どもたちの読書活動を支援するとともに、よりよい読書環境の整備に取り組みます。なお、計画内容は、市子どもの読書活動推進委員会において審議しています。



# 実施します 平成28年度 狂犬病予防注射

● 問合せ先 環境課生活環境係 (☎☎2144)

狂犬病予防注射を下記の日程で実施します。飼い主は、都合のよい日に必ず飼い犬（室内犬を含む）に注射を受けさせてください。混雑を避けるため、通知はがきを必ず持参してください。

※事故防止のため、首輪が抜けないようにしてください。また、犬が暴れると注射できませんので、犬を制止できる人が連れて来てください。

※飼い犬が妊娠中や病気などの場合は、問合せ先に連絡してください。

## 《飼い主の皆さんへ》

- ▷ 新たに犬（室内犬を含む）を飼った場合、新規登録が必要です。犬を取得した日（生後90日以内の犬は、90日を経過した日）から30日以内に登録してください。
- ▷ 犬の死亡や飼い主の転居・交代などがあった場合は、届け出が必要です（当日受付可）。
- ▷ 飼い主が市外から転入した場合は、犬の所在地を変更する届け出が必要ですので、犬の鑑札を持参してください（当日受付可）。鑑札がない場合は、問い合わせてください。



◆ 料 金（改定後）  
 新規登録＋予防注射 6,150 円  
 予防注射のみ 3,150 円  
 ※平成26年度と比べて、100円増となります。

## 狂犬病予防注射 実施日程

実施日	町(地区)	実施場所	実施時間	実施日	町(地区)	実施場所	実施時間
4月7日 (木)	牧 島	瀬戸駐在所横農業倉庫	9:00 ~ 9:30	4月21日 (木)	二 里	東八谷搦公民館	13:00 ~ 13:30
		馬蛤潟公民館	10:00 ~ 10:30			大里公民館	14:00 ~ 14:30
	波多津	井野尾公民館	11:00 ~ 11:30			旧J A中里出張所	15:00 ~ 15:30
		波多津公民館	13:00 ~ 13:30			4月26日 (火)	松 浦
		黒 川	畑川内公民館	14:00 ~ 14:30	松浦公民館		
黒川公民館	15:00 ~ 15:30		下分公民館	11:00 ~ 11:30			
4月12日 (火)	山 代	城農業倉庫	9:00 ~ 9:30	大川内	大川内公民館	13:00 ~ 13:30	
		西分公民館	10:00 ~ 10:30		正力坊公民館	14:00 ~ 14:30	
		J A山代西部農業倉庫	11:00 ~ 11:30		立 花	立花公民館	15:00 ~ 15:30
		山代公民館	13:00 ~ 13:30	4月28日 (木)		大川内	小石原公民館
		楠久津公民館	14:00 ~ 14:30		市村公民館		10:00 ~ 10:30
	牧 島	漁港公民館	15:00 ~ 15:30		伊万里		市民会館
4月14日 (木)	東山代	滝川内公民館	9:30 ~ 10:00	牧 島	牧島公民館	13:00 ~ 13:30	
		大久保公民館	10:30 ~ 11:00	黒 川	深山地区コミュニティセンター	14:00 ~ 14:30	
		東山代公民館	11:30 ~ 12:00	伊万里	脇田公民館	15:00 ~ 15:30	
		脇野公民館	13:30 ~ 14:00	5月10日 (火)	東山代	東山代公民館	9:00 ~ 9:30
		長浜公民館	14:30 ~ 15:00		山 代	山代公民館	10:00 ~ 10:30
	二 里	西八谷搦公民館	15:30 ~ 16:00	黒 川	黒川公民館	11:00 ~ 11:30	
4月19日 (火)	大 川	井手口公民館	9:30 ~ 10:00	波多津	波多津公民館	12:00 ~ 12:30	
		立川農業倉庫	10:30 ~ 11:00	5月12日 (木)	二 里	二里公民館	9:00 ~ 9:30
		大川公民館	11:30 ~ 12:00		伊万里	市民会館	10:00 ~ 10:30
	南波多	南波多公民館	13:30 ~ 14:30		松 浦	松浦公民館	11:00 ~ 11:30
大曲公民館		15:00 ~ 15:30	大 川		大川公民館	13:00 ~ 13:30	
4月20日 (水)	大 坪	古賀公民館	13:30 ~ 14:00		南波多	南波多公民館	14:00 ~ 14:30
		大坪公民館	14:30 ~ 15:30		大 坪	大坪公民館	15:00 ~ 15:30
4月21日 (木)	大 坪	西円蔵寺公民館前	9:00 ~ 9:30	5月15日 (日) ・29日 (日)	立 花	市役所庁舎通路	9:00 ~ 11:00
		元町公民館	10:00 ~ 10:30				
	伊万里	木須東公民館	11:00 ~ 11:30				

※ 飼い主は、狂犬病予防注射を毎年1回受けさせなければなりません（狂犬病予防法第5条）。

# お知らせ

## 国際アマチュア陶芸展 伊万里2016

市内外の子どもたちやアマチュア陶芸家による、趣向を凝らした作品を展示します。

● 期間 3月26日(土)～4月9日(土)

● 場所 伊万里・有田焼伝統産業会館(大川内山)

※入館は午前9時～午後5時

● 問合せ

観光課内 国際アマチュア陶芸展伊万里実行委員会事務局  
(☎209031)

## 桜の駅まつり

● 日時 3月27日(日)  
午前10時～午後4時

● 場所 松浦鉄道浦ノ崎駅

● 内容

▽テント村(物産販売)

▽まちかど健康教室

▽桜ライブ(有田いま里歌謡ショー、山代西小学校の児童による合唱、さくら保育園児による遊戯など)

※伊万里のゆるキャラや当地アイドルが大集合します。

● 問合せ

桜の駅まつり実行委員会・井手(☎280928)

## 核燃料税交付金の活用について

玄海原子力発電所周辺の住民生活の安定などを図るため、県から近隣自治体に対して『核燃料税交付金』が交付されます。市では、この交付金を平成27年度に実施する以下の4事業に活用(充当)します。

### ① 煤屋川改修関連市道改良事業

▷ 内容 煤屋川の改修に伴う市道の拡幅工事  
▷ 事業費 412万円 ▷ 充当額 150万円

### ② 道路管理事業

▷ 内容 市道の整備や補修などの維持管理  
▷ 事業費 7,376万円 ▷ 充当額 6,050万円

### ③ 市道改良事業

▷ 内容 市道の改良工事など  
▷ 事業費 305万円 ▷ 充当額 300万円

### ④ 橋りょう新設改良事業

▷ 内容 小野原橋(市道板木線)の架け替え  
▷ 事業費 1,000万円 ▷ 充当額 1,000万円

● 問合せ 企画政策課企画係(☎22124)



↑松浦鉄道浦ノ崎駅(桜の駅)に降り立ち、まつりに訪れる人たち(昨年の様子)

## 秘窯の里・大川内山 春の窯元市

『春の窯元市』では、各窯元が焼き物を平常の2～3割引きで販売します。また、期間中は、さまざまなイベントを実施します。

● 期間

4月1日(金)～5日(火)

● イベント内容

▽各窯元による春をテーマにした新作展示会『春爛漫』

▽買い物スタンプラリー(陶板や焼き物が抽選で当たります)

▽『秘窯の里 春の陶板弁当』の抽選販売(税込3500円、限定100個・要申込)

● 申込・問合せ

伊万里鍋島焼協同組合内  
春の窯元市実行委員会事務局  
(☎237293)

## 有害鳥獣の駆除にご協力ください

〔駆除期間〕4月上旬～平成29年2月末(予定)

市農協と市は、農作物の被害を減らすため、市猟友会の協力のもとに、わなや銃器を使用してイノシシやカラスなどの有害鳥獣の駆除(捕獲)を実施します。

### 注意点

▷ 野山に入るときは、目立つ服装を着用したり、ラジオを携帯したりするなど、人がいることがわかるようにしてください。

▷ 有害鳥獣を捕獲するためには、狩猟免許の取得や、市の許可が必要です。免許や許可が無く、わなを仕掛けると違法です。

● 問合せ 農業振興課営農流通係(☎2557)  
農山漁村整備課林務水産係(☎2591)  
JA伊万里営農振興課(☎25560)

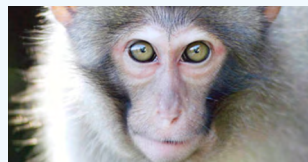
### 有害(野性)鳥獣の特性



↑警戒心が強く、主に夜間に行動するイノシシ



↑観察力と学習能力が非常に高く、好奇心旺盛なカラス



↑人の動きに過敏に反応し、攻撃的になることもあるサル



↑夜行性で、感染症を媒介する可能性があるアライグマ

# ぼしゆう

## 自動車図書館 運転手

### 業務内容

自動車図書館運転・貸し出し(補助)業務

### 募集人数

2人

### 雇用期間

4月1日(金)～

### 平成29年3月31日(金)

### 応募資格

市内に在住し、大型自動車免許を取得している人

### 応募方法

市民図書館に備え付けの募集要項を確認のうえ、履歴書一通を提出してください。

### 募集期限

3月23日(水)

### 面接日

3月下旬

### 応募・問合せ先

市民図書館

(☎)4646

## 県さわやかスポーツレクリエーション祭参加者

### 期日・種目

▽5月15日(日)  
ラージボール卓球

### ▽5月22日(日)

マスターズ陸上競技やゲートボールなど15種目、スポーツ・レクリエーション  
無料体験

▽6月5日(日)

武術太極拳

### 場所

唐津市、伊万里市、玄海町、有田町、佐賀市の各体育施設

### 参加資格

佐賀県民であれば誰でも参加できます。

※種目によっては、参加チーム数や年齢などに制限があります。

### 参加料

800円(ただし、小学生以下は400円)

### 申込方法

所定の用紙に参加料を添えて申し込んでください。

### 申込期限

4月8日(金)

### 申込・問合せ先

各町公民館、体育保健課(☎)3187

## 『にこにこ講座』 水彩画コース受講生

にこにこいまりでは、地域交流『にこにこ講座』水彩画コース受講生を募集します。また、同講座第3期生の習作展を開催します。

### 《にこにこ講座 水彩画コース》

### 期間

4月1日(金)～平成29年3月31日(金)

午後1時30分～4時30分

● 場所 にこにこいまり

(東山代町里)

### ● 受講料

1000円(月額)

### ● 申込方法

電話またはファックス ※申し込みは、随時受け付けます。

### 《第3期生習作展》

### ● 期間

3月26日(土)～

4月3日(日)

### ● 場所

市民図書館

### ● 共通事項

● 申込・問合せ先 障害福祉サービス事業所に  
にこにこいまり  
(☎)1353・(FAX)29253

## フットパス体験会 参加者

フットパスとは、地域に残る自然やありのままの風景、地域の人たちとの交流を楽しみながら歩くものです。市内に新しく完成する予定の2コースを体験してみませんか。途中、軽トラカフェも楽しめます。

### 《城・峰コース(約5.5キロ)》

### ● 日時

3月27日(日)  
午前9時30分 受付開始  
午前10時 スタート

(終了は午後0時30分予定)

### ● 集合場所

城公民館(山代町)

### ● 申込期限

3月22日(火)

《大川野コース(約4.5キロ)》

### ● 日時

4月10日(日)  
午前9時30分 受付開始  
午前10時 スタート

(終了は午後0時30分予定)

### ● 集合場所

JR筑肥線大川野駅・眉山

ふるさと館(大川町)

### ● 申込期限

4月5日(火)

### ● 共通事項

● 参加料 500円(保険料を含む)

### ● 募集人数

20人(先着順)

### ● 申込方法

コース名、氏名・年齢(参加者全員)、住所・電話番号(代表者のみ)を明記のうえ、電話、はがき、電子メールのいずれかで申し込んでください。

※申込受付後、代表者あてに案内はがきを送付します。

### ● 申込・問合せ先

〒849-5253 伊万里市大川町駒鳴2515  
伊万里フットパス研究会事務局・野崎

(☎)090-5926-3777

※メールアドレス

t-nozaki@m2.ihn.jp

## 日中友好日帰り バスツアー参加者

最新の発掘成果を取り入れながら、始皇帝にまつわる貴重な文物を紹介する九州国立博物館の特別展『始皇帝と大兵馬俑』を見学するツアーを開催します。

### ● 日時

4月24日(日)

午前8時30分～午後5時

### ● 行程

九州国立博物館、キリンビール工場、鳥栖・くすり博物館など

### ● 対象者

誰でも参加可能

### ● 募集人数

40人(先着順)

### ● 参加料

5500円(入館料、昼食代を含む)

### ● 申込方法

電話もしくはファックス、または電子メール

※ファックスまたは電子メールの場合、氏名・住所・電話番号を明記し、送信してください(様式自由)。

### ● 申込期限

4月8日(金)

### ● 申込・問合せ先

伊万里市日中友好協会事務局・小島

(☎)090-9079-60077

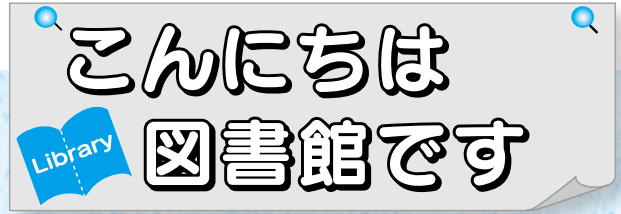
※メールアドレス

richan@m2.ihn.jp

(FAX)272014

※メールアドレス

richan@m2.ihn.jp



# ぶっくん

## 4月の巡回日 (市民図書館 ☎ 4646)

日	巡回場所	時間	日	巡回場所	時間
12日 26日 (火)	立川公民館	11:30~	5日	るりこう苑	10:45~
	JA 滝野出張所	11:30~	19日 (火)	楽寿園	14:50~
	国見公民館	14:00~		ケアセンター-くちいし	15:10~
	山口病院	14:15~		小石原公民館	11:00~
13日 27日 (水)	国見団地集会所	14:40~	6日	東山代公民館	13:50~
	山代公民館	11:30~	20日 (水)	向陽園	14:00~
21日 (木)	伊万里松浦病院	14:00~		伊万里鍋島焼会館	14:30~
	西田病院	14:40~	8日 22日 (金)	波多津公民館	11:30~
	西光苑	11:00~		JA 大川支所	14:30~
15日 (金)	ケアハウスいまり	11:30~	8日	大川公民館	14:00~
	市民センター	14:15~	22日	ユートピア	14:00~
	南波多公民館	11:20~	14日	ひまわり園	14:00~
	田代公民館	11:30~			
-	原屋敷公民館	13:40~	※このほか保育園や小学校、会社などを巡回しています。		
	JA 前平出張所	14:00~	※各巡回場所での滞在時間は、15~30分です。		
	テイながやま	14:40~	※悪天候などの場合は、巡回を中止することがあります。		
	グランパランいまり	次回5月13日			

**4月の休館日** 4・11・18・25日  
28日 (館内整理休館)

### 図書館からのお願い

#### ◆ 利用カードの登録変更はお早めに

住所や氏名、電話番号が変わった場合は、利用カードの登録内容の変更が必要です。また、登録内容の確認のため、平成27年度から利用カードの更新を行っています。どちらも、住所・氏名などが確認できるもの(運転免許証や保険証など)を持参のうえ、手続きしてください。

#### ◆ 返却日の確認を

手元にある資料の返却日を確認してください。期限が過ぎているものは、早めに返却してください。

### 新刊案内

新人の臨床心理士・美夢。夢占いが良く当たるのが取り柄です。厳しい就職活動の末、新規開院のメンタルクリニックで働くことになった彼女。「知らないうちに不思議なことが起きる」と困った症状を訴える男性や、息子の様子に悩む母親と向き合い、個性的な院長とともに患者の心の謎を解き明かします。



『あなたの人生、逆転させます』  
小笠原 慧 / 著  
新潮社

## ぼしゅう

### 職業訓練受講生

● 募集訓練科名 木造建築科

● 訓練期間 3年間(事業所で働きながら、週1回建築の知識や技能を習得)

● 場所 伊万里共同高等職業訓練校

● 応募資格 中学校卒業以上(既卒者可)

● 募集期限 4月22日(金)

● 応募・問合せ 伊万里共同高等職業訓練校 ☎ 4930

### 職業訓練受講生 (6か月コース)

● 募集訓練科名

▽ 機械・CAD技術科

▽ 板金・溶接施工科

▽ 電気設備施工科

▽ 建築CAD科

● 定員 4科で計15人

● 訓練期間 6月9日(木)~12月27日(火)

● 場所 ポリテクセンター佐賀

● 受講料 無料

● 応募資格 新たな職業に就こうとする求職者で、受講意欲があり、

公共職業安定所長から受講指示または推薦を受けた人

● 募集期間

4月1日(金)~28日(木)

● 筆記試験・面接日

5月12日(木)

● 応募先 ハローワーク伊万里

● 問合せ

ポリテクセンター佐賀

(☎ 0952-269516)

## しけん

### 危険物取扱者

● 試験日 5月22日(日)

▽ 乙種第4類 午前10時開始

▽ 甲種、乙種(第4類除く)、丙種 午後1時30分開始

● 試験場所 佐賀大学

● 申請受付

▽ 電子申請

4月1日(金)~12日(火)

※申請方法は、財団法人消防試験研究センターのホームページを確認してください。

▽ 書面申請

4月4日(月)~15日(金)

※必要書類は、伊万里・有田消防本部や各分署に備え付けています。

● 問合せ 伊万里消防署消防3課 (☎ 2118)

# 保健コーナー

●健康づくり課(保健センター) ☎0952-24-9916



## 乳幼児定期健康診査

- ◇3か月児健康診査  
▼対象 平成28年1月生まれ  
▼期日 4月28日(木)  
※絵本が入ったブックスタートパックを贈ります。
- ◇1歳6か月児健康診査  
▼対象 平成26年9月生まれ  
▼期日 4月14日(木)  
※希望によりフッ素塗布を行います(300円)。
- ◇3歳8か月児健康診査  
▼対象 平成24年8月生まれ  
▼期日 4月21日(木)

※いずれも、受付時間は午後1時～1時30分、場所は市民センターです。

▼場所 市民センター  
▼内容 BCG予防接種、身体計測、育児相談  
※母子健康手帳と予診票を持参してください。

## BCG予防接種 7か月児相談

- ▼対象 平成27年9月生まれ  
▼期日 4月5日(火)  
▼受付時間 午後1時～1時30分

※受付予約表の記入は、正午からできます。

## 麻しん・風しん予防接種

- ▼対象  
▽第1期 生後12か月以上24か月未満  
▽第2期 平成21年4月2日～平成22年4月1日生まれ
- ▼期限 平成28年3月31日

※母子健康手帳と予診票を持参してください。

## 四種混合予防接種 シニア盲せき破傷木活化ポリオ

- ▼対象 生後3か月以上の乳児および7歳6か月未満の継続接種の乳幼児

※母子健康手帳と予診票を持参してください。

※『麻しん・風しん』・『四種混合』予防接種については、接種日(指定日)の5日前までに医療機関に申し込んでください。

## 妊産婦・乳幼児相談

- ◆期日 4月18日(月)
- ◆受付時間 午前9時30分～11時
- ◆対象 妊産婦・乳幼児
- ◆内容 身体計測、離乳食・むし歯予防などの育児相談

## 妊婦わくわくクラブ

- ◆日時 4月15日(金) 午後3時～4時30分
- ◆内容 妊娠・出産・育児に関する公的サービスの紹介など
- ※事前の申し込みが必要です。

## 市民健康相談

- ◆日時 4月12日(火) 午前9時30分～午後3時
- ※予約が必要です。

## ストレスケア相談

- ◆日時 4月12日(火) 午前10時～正午、午後1時～4時
- ◆対象 40歳未満の人
- ◆内容 臨床心理士による個別・訪問相談(1人1時間程度)
- ※予約が必要です。
- ※場所は、いずれも市民センターです。

## 春休みに予防接種を受けましょう



4月は入園・入学の時期です。集団生活を前に、必要な予防接種の受け忘れはありませんか。母子健康手帳を確認し、まだ済んでいないものは、早めに接種しましょう。

## 小児救急電話相談

☎ #8000  
(0952-24-2200)

子どもの急な病気に困ったら、まず電話を。医師や看護師が相談に応じます。  
▷利用時間 午後7時～午後11時(毎日)  
※インターネットも利用できます。  
<http://kodomo-qq.jp/>

## 国民健康保険加入の40～74歳のみなさん

## 特定健診を受けましょう

健康づくりは、自分の体の状態を知ることから始まります。年に1度は健診を受けましょう。

- 対象 国民健康保険に加入している40～74歳の人で、健康診断未受診者

※医療機関で現在治療中の人も対象です。

- 期限 3月31日(木)
- 場所 県内の特定健診実施医療機関
- 料金 40～69歳 1,200円  
70～74歳 600円

※受診票(受診券)が必要です。

### ■特定健診を受けるメリット

- ▷自覚症状の少ない生活習慣病の予防や早期発見につながります。
- ▷健診後、健康やダイエットのサポートなどを行う『保健指導』(無料)を受けられます。