

# お知らせ

## 国際アマチュア陶芸展 伊万里2016

市内外の子どもたちやアマチュア陶芸家による、趣向を凝らした作品を展示します。

● 期間 3月26日(土)～4月9日(土)

● 場所 伊万里・有田焼伝統産業会館(大川内山)

※入館は午前9時～午後5時

● 問合せ

観光課内 国際アマチュア陶芸展伊万里実行委員会事務局  
(☎209031)

## 桜の駅まつり

● 日時 3月27日(日)

午前10時～午後4時

● 場所 松浦鉄道浦ノ崎駅

● 内容

▽テント村(物産販売)

▽まちかど健康教室

▽桜ライブ(有田いま里歌謡ショー、山代西小学校の児童による合唱、さくら保育園児による遊戯など)

※伊万里のゆるキャラや当地アイドルが大集合します。

● 問合せ

桜の駅まつり実行委員会・井手(☎280928)

## 核燃料税交付金の活用について

玄海原子力発電所周辺の住民生活の安定などを図るため、県から近隣自治体に対して『核燃料税交付金』が交付されます。市では、この交付金を平成27年度に実施する以下の4事業に活用(充当)します。

### ① 煤屋川改修関連市道改良事業

▷ 内容 煤屋川の改修に伴う市道の拡幅工事  
▷ 事業費 412万円 ▷ 充当額 150万円

### ② 道路管理事業

▷ 内容 市道の整備や補修などの維持管理  
▷ 事業費 7,376万円 ▷ 充当額 6,050万円

### ③ 市道改良事業

▷ 内容 市道の改良工事など  
▷ 事業費 305万円 ▷ 充当額 300万円

### ④ 橋りょう新設改良事業

▷ 内容 小野原橋(市道板木線)の架け替え  
▷ 事業費 1,000万円 ▷ 充当額 1,000万円

● 問合せ 企画政策課企画係(☎22124)



↑松浦鉄道浦ノ崎駅(桜の駅)に降り立ち、まつりに訪れる人たち(昨年の様子)

## 秘窯の里・大川内山 春の窯元市

『春の窯元市』では、各窯元が焼き物を平常の2～3割引きで販売します。また、期間中は、さまざまなイベントを実施します。

● 期間

4月1日(金)～5日(火)

● イベント内容

▽各窯元による春をテーマにした新作展示会『春爛漫』

▽買い物スタンプラリー(陶板や焼き物が抽選で当たります)

▽『秘窯の里 春の陶板弁当』の抽選販売(税込3500円、限定100個・要申込)

● 申込・問合せ

伊万里鍋島焼協同組合内  
春の窯元市実行委員会事務局  
(☎237293)

## 有害鳥獣の駆除にご協力ください

〔駆除期間〕4月上旬～平成29年2月末(予定)

市農協と市は、農作物の被害を減らすため、市猟友会の協力のもとに、わなや銃器を使用してイノシシやカラスなどの有害鳥獣の駆除(捕獲)を実施します。

### 注意点

▷ 野山に入るときは、目立つ服装を着用したり、ラジオを携帯したりするなど、人がいることがわかるようにしてください。

▷ 有害鳥獣を捕獲するためには、狩猟免許の取得や、市の許可が必要です。免許や許可が無く、わなを仕掛けると違法です。

● 問合せ 農業振興課営農流通係(☎2557)  
農山漁村整備課林務水産係(☎2591)  
JA伊万里営農振興課(☎25560)

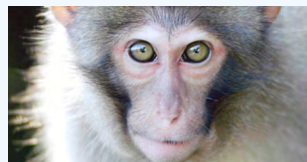
### 有害(野性)鳥獣の特性



↑警戒心が強く、主に夜間に行動するイノシシ



↑観察力と学習能力が非常に高く、好奇心旺盛なカラス



↑人の動きに過敏に反応し、攻撃的になることもあるサル



↑夜行性で、感染症を媒介する可能性があるアライグマ

# ぼしゆう

## 自動車図書館 運転手

### 業務内容

自動車図書館運転・貸し出し(補助)業務

● 募集人数 2人

● 雇用期間 4月1日(金)～平成29年3月31日(金)

### 応募資格

市内に在住し、大型自動車免許を取得している人

### 応募方法

市民図書館に備え付けの募集要項を確認のうえ、履歴書一通を提出してください。

● 募集期限 3月23日(水)

● 面接日 3月下旬

● 応募・問合せ先 市民図書館

(☎0234646)

## 県さわやかスポーツレクリエーション祭参加者

### 期日・種目

▽5月15日(日)

ラージボール卓球

▽5月22日(日)

マスターズ陸上競技やゲートボールなど15種目、スポーツ・レクリエーション

無料体験

▽6月5日(日)

武術太極拳

### 場所

唐津市、伊万里市、玄海町、有田町、佐賀市の各体育施設

### 参加資格

佐賀県民であれば誰でも参加できます。

※種目によっては、参加チーム数や年齢などに制限があります。

### 参加料

800円(ただし、小学生以下は400円)

### 申込方法

所定の用紙に参加料を添えて申し込んでください。

● 申込期限 4月8日(金)

● 申込・問合せ先

各町公民館、体育保健課(☎03187)

## 『にこにこ講座』 水彩画コース受講生

にこにこいまりでは、地域交流『にこにこ講座』水彩画コース受講生を募集します。また、同講座第3期生の習作展を開催します。

### 《にこにこ講座 水彩画コース》

### 期間

4月1日(金)～平成29年3月31日(金)

午後1時30分～4時30分

● 場所 にこにこいまり

(東山代町里)

### 受講料

1000円(月額)

### 申込方法

電話またはファックス ※申し込みは、随時受け付けます。

### 《第3期生習作展》

● 期間 3月26日(土)～

4月3日(日)

● 場所 市民図書館

### 《共通事項》

● 申込・問合せ先 障害福祉サービス事業所に

にこにこいまり

(☎01353・FAX09253)

## フットパス体験会 参加者

フットパスとは、地域に残る自然やありのままの風景、地域の人たちとの交流を楽しみながら歩くものです。市内に新しく完成する予定の2コースを体験してみませんか。途中、軽トラカフェも楽しめます。

### 《城・峰コース(約5.5キロ)》

● 日時 3月27日(日)

午前9時30分 受付開始  
午前10時 スタート

(終了は午後0時30分予定)

### 集合場所

城公民館(山代町)

● 申込期限 3月22日(火)

《大川野コース(約4.5キロ)》

### 日時

4月10日(日)  
午前9時30分 受付開始  
午前10時 スタート

(終了は午後0時30分予定)

### 集合場所

JR筑肥線大川野駅・眉山ふるさと館(大川町)

● 申込期限 4月5日(火)

### 《共通事項》

● 参加料 500円(保険料を含む)

● 募集人数 20人(先着順)

### 申込方法

コース名、氏名・年齢(参加者全員)、住所・電話番号(代表者のみ)を明記のうえ、電話、はがき、電子メールのいずれかで申し込んでください。

● 申込受付後、代表者あてに案内はがきを送付します。

### 申込・問合せ先

〒849-5253 伊万里市大川町駒鳴2515

伊万里フットパス研究会事務局・野崎

(☎090-5926-377)

※メールアドレス

t-nozaki@m2.ihn.jp

※メールアドレス

richan@m2.ihn.jp

最新の発掘成果を取り入れながら、始皇帝にまつわる貴重な文物を紹介する九州国立博物館の特別展『始皇帝と大兵馬俑』を見学するツアーを開催します。

## 日中友好日帰り バスツアー参加者

● 日時 4月24日(日)

午前8時30分～午後5時

### 行程

九州国立博物館、キリンビール工場、鳥栖・くすり博物館など

● 対象者 誰でも参加可能

● 募集人数 40人(先着順)

● 参加料 5500円(入館料、昼食代を含む)

### 申込方法

電話もしくはファックス、または電子メール

※ファックスまたは電子メールの場合は、氏名・住所・電話番号を明記し、送信してください(様式自由)。

● 申込期限 4月8日(金)

● 申込・問合せ先 伊万里市日中友好協会事務局・小島

(☎090-9079-6007)

※メールアドレス

(FAX0272014)

※メールアドレス

richan@m2.ihn.jp

※メールアドレス

t-nozaki@m2.ihn.jp

※メールアドレス

richan@m2.ihn.jp

※メールアドレス

t-nozaki@m2.ihn.jp

richan@m2.ihn.jp