

行 政

◎ 歴代市長

代	氏 名	就 任 年 月
初代	橋 口 四 郎	昭和29年4月
二代	山 口 正 次	昭和37年4月
三代	竹 内 通 教	昭和45年4月
四代	川 本 明	平成6年4月
五代	塚 部 芳 和	平成14年4月

◎ 歴代副市長

代	氏 名	就任年月
初代	山 口 正 次	昭和29年5月
二代	児 島 清 彦	昭和33年8月
三代	大川内 善 次	昭和36年2月
四代	竹 内 通 教	昭和37年6月
五代	西 村 正 俊	昭和45年5月
六代	富 村 繁 雄	昭和55年7月
七代	増 本 嘉 臣	平成6年8月
八代	椎 葉 隆 司	平成8年4月
九代	前 田 和 人	平成14年5月
十代	江 頭 興 宣	平成22年7月

◎ 歴代収入役

代	氏 名	就任年月
初代	大川内 善 次	昭和29年5月
二代	脇 山 平 作	昭和36年2月
三代	田 中 藤 太	昭和37年6月
四代	山 口 数 雄	昭和45年5月
五代	前 山 俊 夫	昭和53年5月
六代	益 田 喜 一	昭和61年7月
七代	鹿 保	平成2年7月
八代	中 島 善 明	平成6年5月
九代	吉 富 常 彦	平成14年6月 (18年6月20日退任)

(注) 平成19年3月31日収入役廃止

(注) 平成19年3月31日までの名称は助役

◎ 市議会会議日数・議案件数

年次	議員定数	会 議 日 数		市 長 提 出 議 案 件 数	
		本 会 議	委 員 会	提 出	可 決
平成19年	24	30	57	119	119 (内、修正可決1)
20年	24	31	68	139	139
21年	24	33	70	139	139 (内、修正可決1)
22年	24	30	66	100	100
23年	24	32	67	119	119
24年	24	28	72	109	109 (内、修正可決1)
25年	24	29	76	100	100

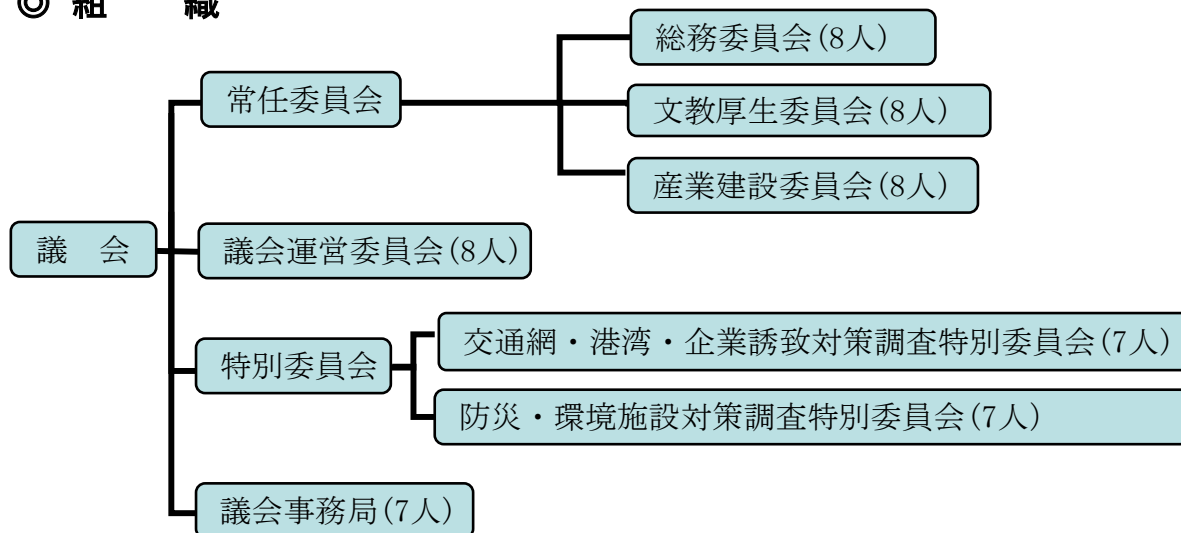
資料：議会事務局

平成25年11月1日現在

◎ 議員の定数

条例定数	24人
現在数	24人

◎ 組織



◎ 歴代議長

代	氏名	就任年月
初代	武藤庄三郎	昭和29年4月
二代	満江光次	昭和34年4月
三代	田代正男	昭和42年5月
四代	梅崎久次	昭和46年5月
五代	河村兼雄	昭和50年5月
六代	芳野文彦	昭和61年7月
七代	江頭橘次	平成5年11月
八代	山口正	平成11年5月
九代	黒川通信	平成15年5月
十代	前田教一	平成19年5月
十一代	内山泰宏	平成23年5月

◎ 歴代副議長

代	氏名	就任年月
初代	満江光次	昭和29年4月
二代	前田松一	昭和34年4月
三代	江頭順二	昭和38年5月
四代	西山実	昭和40年5月
五代	河村兼雄	昭和42年5月
六代	木須清司	昭和46年5月
七代	前島常春	昭和46年8月
八代	藤田喜代馬	昭和48年5月
九代	吉原羊一郎	昭和50年5月
十代	野口義一	昭和56年12月
十一代	黒川太郎	昭和58年5月
十二代	草野正三	昭和60年5月
十三代	松瀬勲	昭和62年5月
十四代	江頭橘次	平成元年5月
十五代	田中静男	平成3年5月
十六代	山口正	平成5年11月
十七代	渡邊忠篤	平成7年5月
十八代	樋渡伊助	平成9年7月
十九代	田中啓三	平成11年5月
二十代	黒川通信	平成13年5月
二十一代	岩橋紀行	平成15年5月
二十二代	島田布弘	平成17年5月
二十三代	占野秀男	平成19年5月
二十四代	内山泰宏	平成21年5月
二十五代	前田久年	平成23年5月
二十六代	松尾博幸	平成25年5月

◎ 投票状況

(1) 市長選挙

執行年月日	当日の有権者数	投票数	投票率
	人	人	%
昭和57. 4. 11	44, 503	—	無投票
昭和61. 4. 20	44, 775	33, 773	75. 43
平成 2. 4. 22	44, 121	36, 393	82. 48
平成 6. 4. 24	44, 510	33, 407	75. 06
平成10. 4. 19	45, 475	31, 222	68. 66
平成14. 4. 21	45, 976	33, 352	72. 54
平成18. 4. 16	46, 931	—	無投票
平成22. 4. 11	46, 102	31, 667	68. 69

(2) 市議会議員選挙

執行年月日	議員定数	立候補者数	当日の有権者数	投票数	投票率
	人	人	人	人	%
昭和58. 4. 24	30	31	44, 030	39, 260	89. 17
昭和62. 4. 26	30	33	44, 163	39, 162	88. 68
平成 3. 4. 21	30	34	44, 154	38, 600	87. 42
平成 7. 4. 23	28	36	44, 911	36, 628	81. 56
平成11. 4. 25	28	43	45, 665	37, 667	82. 49
平成15. 4. 27	28	32	46, 014	35, 993	78. 22
平成19. 4. 22	24	28	46, 206	34, 371	74. 39
平成23. 4. 24	24	29	45, 825	32, 523	70. 97

(3) 県知事選挙

執行年月日	当日の有権者数	投票数	投票率
	人	人	%
昭和62. 4. 12	44, 477	36, 937	83. 05
平成 3. 4. 7	44, 227	35, 006	79. 15
平成 7. 4. 9	44, 962	31, 631	70. 35
平成11. 4. 11	45, 680	33, 501	73. 34
平成15. 4. 13	46, 030	33, 297	72. 34
平成19. 4. 8	46, 279	31, 891	68. 91
平成23. 4. 10	45, 869	29, 686	64. 72

(4) 県議会議員選挙

執行年月日	当日の有権者数	投票数	投票率
	人	人	%
昭和62. 4. 12	44, 477	36, 962	83. 10
平成 3. 4. 7	44, 227	35, 005	79. 15
平成 7. 4. 9	44, 962	31, 628	70. 34
平成11. 4. 11	45, 680	33, 496	73. 33
平成15. 4. 13	46, 030	33, 281	72. 30
平成19. 4. 8	46, 279	31, 877	68. 88
平成23. 4. 10	45, 869	29, 677	64. 70

(5) 衆議院議員選挙

執行年月日	当日の有権者数			投票数			投票率		
	総数	男	女	総数	男	女	総数	男	女
	人	人	人	人	人	人	%	%	%
平成 5. 7. 18	45, 007	20, 888	24, 119	36, 421	16, 634	19, 787	80. 92	79. 63	82. 04
平成 8. 10. 20	45, 798	21, 316	24, 482	29, 131	13, 438	15, 693	63. 61	63. 04	64. 10
平成12. 6. 25	46, 216	21, 478	24, 738	31, 631	14, 604	17, 027	68. 44	68. 00	68. 83
平成15. 11. 9	46, 636	21, 809	24, 827	30, 536	14, 113	16, 423	65. 48	64. 71	66. 15
平成17. 9. 11	46, 809	21, 939	24, 870	33, 329	15, 467	17, 862	71. 20	70. 50	71. 82
平成21. 8. 30	46, 768	21, 969	24, 799	33, 705	15, 901	17, 804	72. 07	72. 38	71. 79
平成24. 12. 16	46, 040	21, 648	24, 392	27, 244	12, 896	14, 348	59. 17	59. 57	58. 82

(6) 参議院議員選挙

執行年月日	当日の有権者数 (人)			投票数 (人)			投票率 (%)		
	総数	男	女	総数	男	女	総数	男	女
平成4.7.26	44,717	20,730	23,987	25,534	11,912	13,622	57.10	57.46	56.79
平成7.7.23	45,565	21,177	24,388	18,864	8,912	9,952	41.40	42.08	40.81
平成10.7.12	46,084	21,435	24,631	29,163	13,413	15,750	63.28	62.52	63.94
平成13.7.29	46,542	21,689	24,853	27,409	12,681	14,728	58.89	58.47	59.26
平成16.7.11	46,674	21,840	24,834	29,200	13,519	15,681	62.56	61.90	63.14
平成19.7.29	46,856	21,944	24,912	28,174	13,339	14,835	60.13	60.79	59.55
平成22.7.11	46,615	21,907	24,708	28,483	13,479	15,004	61.10	61.53	60.73
平成25.7.21	45,931	21,583	24,348	23,835	11,320	12,515	51.89	52.45	51.40

(7) 市議会議員補欠選挙

執行年月日	当日の有権者数 (人)			投票数 (人)			投票率 (%)		
	総数	男	女	総数	男	女	総数	男	女
平成5.10.17	44,649	20,721	23,928	31,458	14,177	17,281	70.46	68.42	72.22

(8) 参議院議員補欠選挙

執行年月日	当日の有権者数 (人)			投票数 (人)			投票率 (%)		
	総数	男	女	総数	男	女	総数	男	女
昭和61.8.10	45,008	20,848	24,160	18,292	8,373	9,919	40.64	40.16	41.06
昭和63.4.10	44,637	20,605	24,032	21,524	9,910	11,614	48.22	48.10	48.33
平成7.11.19	45,524	21,161	24,363	27,264	12,546	14,718	59.89	59.29	60.41

資料：選挙管理委員会

◎ 選挙人名簿登録者数

(各年9月2日現在)

年次	総数	男	女
	人	人	人
平成19	46,810	21,958	24,852
20	46,776	21,931	24,845
21	46,923	22,065	24,858
22	46,645	21,954	24,691
23	46,434	21,894	24,540
24	46,176	21,709	24,467
25	45,922	21,582	24,340

資料：選挙管理委員会

◎ 選挙人名簿登録者数

番号	行政区名	男	女	計	番号	行政区名	男	女	計	
1101	東新町	42	38	80	1148	立花台2丁目	205	250	455	
1102	上仲町	14	20	34	1149	立花台3丁目	411	434	845	
1103	仲町	18	16	34	1150	立花台4丁目	83	143	226	
1104	本町1丁目	10	13	23	1153	富士町	321	354	675	
1105	本町2丁目	18	18	36	1154	渚	212	244	456	
1106	本町3・4丁目	21	24	45	1133	新天町1区	117	150	267	
1107	搦町	27	32	59	1134	新天町2区	279	330	609	
1108	今町	35	36	71	1135	新天町3区	199	189	388	
1109	元町	38	60	98	1155	南ヶ丘	521	583	1,104	
1110	立町	26	33	59	伊万里第4計			2,511	2,950	5,461
1111	朝日町	17	15	32	1162	岩谷	65	71	136	
1112	幸善町	21	26	47	1163	小石原	53	71	124	
1113	下土井町	33	47	80	1164	市村	195	210	405	
1114	上土井町	39	34	73	1165	市山	43	38	81	
1115	浜町	58	56	114	1166	大川内山	84	99	183	
1116	上黒尾	21	38	59	1167	正力坊	59	67	126	
1117	相生町	17	26	43	1168	吉田	93	107	200	
1118	船屋町	57	67	124	1169	福野	105	110	215	
1119	松島	300	329	629	1170	平尾	181	210	391	
1120	下松島	115	112	227	1171	向陽園	27	61	88	
1121	陣内	68	83	151	伊万里第5計			905	1,044	1,949
1122	脇田	594	696	1,290	伊万里合計			10,038	11,596	21,634
1123	平山	82	101	183	1201	福田	36	46	82	
1124	岩立	36	45	81	1202	浦潟	23	32	55	
1125	木須東	276	300	576	1203	干潟	24	21	45	
1137	弁天町	210	334	544	1204	大黒川	91	114	205	
1156	中井樋	119	119	238	1205	奥野	49	49	98	
1157	蓮池町	48	57	105	1206	塩屋	149	155	304	
1161	上ノ山	348	383	731	1207	小黒川	67	77	144	
1701	東八谷搦	575	624	1,199	1208	浦分	97	116	213	
伊万里第1計		3,283	3,782	7,065	1209	黒塩	36	39	75	
1126	木須西	232	252	484	1210	椿原	58	65	123	
1127	本瀬戸	89	93	182	1219	名村団地	250	161	411	
1128	中通	107	110	217	1220	敬愛園	2	12	14	
1129	早里	76	100	176	黒川第1計			882	887	1,769
1130	漁港	69	88	157	1211	清水	25	24	49	
1131	釘島	11	11	22	1212	横野	19	14	33	
伊万里第2計		584	654	1,238	1213	立目	28	32	60	
1136	栄町	390	477	867	1214	牟田	29	42	71	
1138	柳井町	150	204	354	黒川第2計			101	112	213
1139	白野	267	291	558	1215	花房	30	29	59	
1140	永山	54	69	123	1216	畑川内	89	104	193	
1141	屋敷野	55	68	123	1217	長尾	43	51	94	
1142	上古賀	121	138	259	1218	真手野	67	89	156	
1143	下古賀	120	124	244	黒川第3計			229	273	502
1144	祇園町	108	125	233	黒川合計			1,212	1,272	2,484
1145	六仙寺	143	161	304	1309	畑津	53	55	108	
1151	東円造寺	259	310	569	1310	内野	82	96	178	
1152	西円造寺	299	346	645	1311	煤屋	66	53	119	
1158	長生園	5	23	28	1312	馬蛤潟	44	55	99	
1159	みどりが丘	73	86	159	1313	辻	73	68	141	
1160	あさひが丘	386	383	769	1314	浦	302	331	633	
1172	つつじが丘	322	348	670	波多津第1計			620	658	1,278
1173	グランバランいまり	3	13	16	1301	木場	99	99	198	
伊万里第3計		2,755	3,166	5,921	1302	青葉台	10	11	21	
1147	立花台1丁目	163	273	436	1303	筒井	90	93	183	

(平成25年9月2日現在) 単位：人

番号	行政区名	男	女	計	番号	行政区名	男	女	計
1304	井野尾	40	53	93	1706	内の馬場	94	112	206
1305	田代	33	36	69	1707	金武	149	208	357
1306	板木	47	59	106	1708	作井手	85	100	185
1307	津留主屋	36	35	71	1709	中田	54	66	120
1308	中山	57	52	109	1710	吉野	47	51	98
波多津第2計		412	438	850	1711	川内	47	60	107
波多津合計		1,032	1,096	2,128	1712	古子	32	35	67
1401	古川	42	44	86	二里合計		1,818	2,025	3,843
1402	笠椎	104	112	216	1801	里	439	495	934
1403	大川原	98	106	204	1802	福和	55	47	102
1404	小麦原	38	46	84	1803	長浜	810	835	1,645
1405	府招下	60	75	135	1804	日尾	51	61	112
1406	府招上	121	133	254	1805	天神	69	73	142
1407	原屋敷	131	134	265	1806	脇野	151	168	319
1408	井手野	173	181	354	1807	浦川内	132	155	287
南波多第1計		767	831	1,598	1808	東大久保	81	88	169
1409	高瀬	50	56	106	東山代第1計		1,788	1,922	3,710
1410	開拓	1	1	2	1809	大久保	166	179	345
1411	大曲	39	48	87	1810	福住	112	149	261
1412	水留	65	65	130	1811	国見	56	65	121
1413	古里	49	49	98	東山代第2計		334	393	727
1414	谷口	36	40	76	1812	下分	10	9	19
1415	重橋	49	64	113	1813	滝川内	86	83	169
南波多第2計		289	323	612	1814	辻の堂	5	9	14
南波多合計		1,056	1,154	2,210	1815	川内野	76	81	157
1501	宿	127	164	291	1816	日南郷	7	4	11
1502	片竹	42	43	85	東山代第3計		184	186	370
1503	戸石川	79	96	175	東山代合計		2,306	2,501	4,807
1504	井手口	87	92	179	1901	楠久津	214	253	467
1505	長野	71	93	164	1902	楠久	354	410	764
1506	川西	80	87	167	1904	福川内	50	59	109
1507	相の谷	0	0	0	1905	城	73	76	149
1508	駒鳴	140	154	294	1906	峰	55	45	100
1509	立川	188	219	407	1907	鳴石	111	133	244
1510	山口	81	101	182	山代第1計		857	976	1,833
1512	東田代	41	46	87	1908	久原1区	198	220	418
1513	川原	76	85	161	1909	久原2区	297	338	635
大川合計		1,012	1,180	2,192	1910	久原3区	102	119	221
1601	東分	96	110	206	山代第2計		597	677	1,274
1602	上原	53	53	106	1911	浦之崎	144	165	309
1603	下分	183	227	410	1913	川南	90	114	204
1604	下平	70	82	152	1914	立岩	105	107	212
1605	梅岩	30	41	71	1915	向山	98	119	217
1606	岳坂	57	62	119	1916	西分	105	105	210
1607	村分	73	73	146	1917	西大久保	34	37	71
1608	藤川内	95	100	195	1918	野々頭	37	36	73
1609	久良木	30	30	60	1919	東分	51	54	105
1610	宿分	83	106	189	山代第3計		664	737	1,401
1611	上分	85	103	188	山代合計		2,118	2,390	4,508
1612	中通	83	88	171	総計		21,582	24,340	45,922
1613	金石原	52	51	103					
松浦合計		990	1,126	2,116					
1702	西八谷	181	200	381					
1703	川東	628	686	1,314					
1704	大里	416	424	840					
1705	福母	85	83	168					

資料：選挙管理委員会

