



発行所 伊万里市役所 大川内善次
編集人 伊万里市大坪町甲2869 TEL(代)2111

印刷所 松浦印刷所 TEL2522

写真完成した防
東山代干拓堤防

市民の皆さん謹んで新年の
お祝いを申し上げます。
さて私たちは人類の悠久な
歴史の流れに新しく一九
六二年という年を刻むこと
となりましたが、流れはほ
たたりを運び来たり、
何をか運び続けんとしつ
てまいりましょうか。

あるいは「北空のゼット気
流は放射能を我々の頭上に
運びつつあり」といわれた
り、コンゴにベルリンにキ
ューバにイラクに東西の対
立は不幸にも和解のきざし
を見出すに至らず、米国の
赤字対策を中心とした停滞
気味な経済事情とともに重
苦しい雰囲気を感じてしま
うよう感ぜられます。

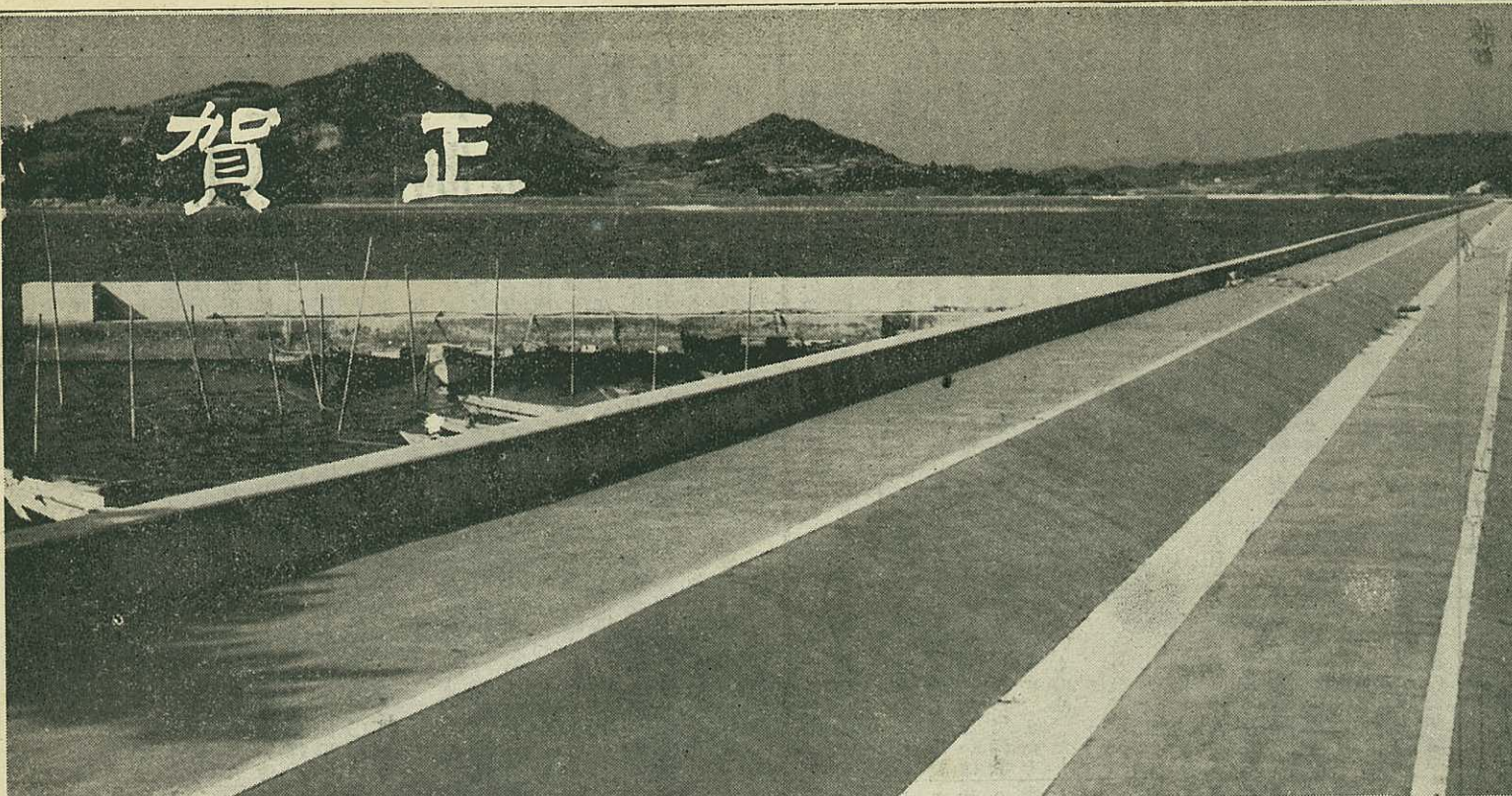
の拡大が憂えられるとき、
後者石炭産業はいわゆる
不振産業としてその収益
性と将来性が極度に危ぶま
れる実情から総合的な市民
所得の伸びは極めて低く、
市民と市財政とは困窮の状
態に追い込まれつつあり、
このように観察してきます。
と、お正月を祝うというこ
とはただ旧来の慣習による
ことと全く意義がないよう
であります、私は別の意存
じます。

私たちがこのような意味で
やがて来るべきチャンス
の農業部門においては樹園
地の造成や畜産の振興など
を中心として、生産性や収
益性の向上をめざす農業の
近代化、構造改善の推進
こそ、その進歩があり、そ
の発展性が証明されるもの
であると信じています。

が期待されています。
はてしなき課題を解決して
ゆくところに、人類の永遠
の発展があると申されます
が、わが伊万里におきまし
ても山積した課題の解決に
こそ、その進歩があり、そ
の発展性が証明されるもの
であると信じています。

幸いにも私はいま両手にか
かえきれない程の課題を持
つています。その問題の解
決にいままでにかつてなか
への積極的投資、および既
存工業の育成は市勢発展の
カギだと信じていますが、以
上の基本的な産業振興政策と
ともに深刻化している産
地問題の解決という大きな
問題をかかえていると思
います。

年頭の誌を刊行するに当
り、心から市民の方の
ご厚意を感謝すると
ご発展を祈りつつ市
政構想の一端をのべた第
一の地に適した業種の誘致
であります。



賀正

明けましておめでとうございます。
旧い年を送って歳はここに
改まり、輝しい新年を迎え
ましたことは、老若を問わ
ずお目出度い気分になりま
す。
それでは一体何が目出度
いのかと聞かれても、正月だ
から何となく目出度いのだ
と、しか言えません。
「門松は冥土の旅の一里塚
、目出度くもあり、目出度
くもなし」という句がござ
います、何も目出度くも
ありません。
松は常磐木で色がかわらず
、しだは無双葉で夫婦和合
を示し、燈は子孫繁栄を願
うて、昔から変わらぬ風習を
伝えています。しかも年々
歳々芽が出るように、芽が
出るようにと祝い寿いで参
つたのでございます。

新春雑感

伊万里市議会議長 満江光次

味において新年を意義あら
しめたいと思うのでござい
ます。もしお正月といつた
ようなことがなかつたら私
達の人生は変化の乏しい単
調なものになると思ひます
一日のうちに朝があり夜が
あるように、一年のうちに
お正月があり年末があるこ
ととは人生行路に変化と趣
味をもたらすものでありま
す。



歳暮は
その年の
清算期で
あつて、
一年間に
起つた精
神的、物
質的、面
的の
総決算を
行ふこと
が、これら
は十分おこ
し
たつもり
でも一酸化
炭素
を出しやす
いものです
か
ら、
室内のよ
ごれた空
気は高
いところ
にありま
すか
ら、
らん間
など高い
ところを
あけて、
そして反
対側の
窓で、で
きれば低
いところ
をあけて
新鮮な空
気を入れ
かえまし
よう。

私達はこのような意味で
やがて来るべきチャンス
の農業部門においては樹園
地の造成や畜産の振興など
を中心として、生産性や収
益性の向上をめざす農業の
近代化、構造改善の推進
こそ、その進歩があり、そ
の発展性が証明されるもの
であると信じています。

が期待されています。
はてしなき課題を解決して
ゆくところに、人類の永遠
の発展があると申されます
が、わが伊万里におきまし
ても山積した課題の解決に
こそ、その進歩があり、そ
の発展性が証明されるもの
であると信じています。

謹んで年頭の
御祝詞を申し上げます
昭和三十七年元旦
伊万里市役所
市長 橋口四郎
助役 大川内善次
収入役 脇山平作
伊万里市議会議長 満江光次
市議會議員一同
伊万里市教育委員会
委員長 池田武
教育長 山崎重雄
伊万里市農業委員会
会長 内山一
監査委員
永石八郎
田子森勇

電話三〇六五番 0228

福祉事務所は昨年十二月二十五日、市役所東側の授産場あとに移転いたしました。

家政婦会員募集中(会員増員の為未亡人でなくても結構です。希望の向は母子会館内伊万里家政婦会へ御来談下さい。電話三〇六五番)

準母子年金など 国民年金制度の大幅拡充

昨年の四月一日から実施された国民年金(拠出制)は、国民の間から、いろいろの批判や、改善の要望があつていきましたが、政府は、その要望に答へて、さきの臨時国会にはかり、国民年金法の一部を改正し、昭和三十六年四月一日にさかのぼり実施されることになり、こんどの国民年金制度拡充によつて、国民生活にとつて一段と明るい希望がもたれることになりました。なかでも障害、母子、準母子、遺児年金をうける資格要件などについては、いままでより短かい期間(一年間)に保険料を完納していると、年金をうける資格がでることになりました。

また国民年金に加入されていない方は、一日も早く加入の手続きをされ、また保険料を納めていない方も、お早く完納され、安心できる生活をき

ずましよう。改正された主なことは、
 ◎死亡一時金がもらえる
 保険料のかけ捨てをなくすため、死亡一時金がもらえることになりました。
 ◎老令年金の繰上げ支給
 いままでは、老令年金は六十五才から支給されることになっていましたが、希望される方には、六十才以後、いつからでももらえることになりました。その額は、六十五才から受ける額の約六割程度で、一年おくれるごとに、一割程度づつ増額

されます。
 ◎特別による老令年金がもらえる
 いままでは、保険料の免除を受けた期間が長くて、保険料を十年以上納めていないと、老令年金が支給されることができなかったが、こんどは、保険料を一年以上納めておれば、六十五才から六十九才まで五年間、特別による拠出制の老令年金が支給され、七十才からは、いままでの老令年金が支給されることになりました。
 ◎障害、母子、準母子、遺児年金をもらえる資格の短縮
 いままでは、このような年金を受けるためには、最低三年間の保険料(免除期間があるときは一年半の保険料)を納めていなければならぬでしたが、こんどは、最低一年間の保険料を納めておれば支給されることになり

ることになっていました。また、おこつた月の前の直近の基準月の前月分まで引続いて一年間、保険料を完納しておれば支給されます。もちろんこの場合も障害年金は、本人が母子、準母子年金は、母または、母に準ずる人が保険料を納めていなければなりません。

◎通算年金がもらえます
 いままでは会社、工場等で年金制度のある職場を何回も変えられた場合、その間にかけたおられた各種年金の保険料は通算されず、したがって年金ももらえないことになっていました。こんどは通算することができるようになり、それぞれの期間を合計して、被用者年金だけの場合は、二十年、

国民年金を入れた場合は二十五年以上の被保険者期間があれば、それぞれの期間に応じて年金を受けることができるようになります。ただし、これは、老令(退職)年金の場合に限り、また脱退(退職)一時金を受けていた場合は、通算されません。

◎その他
 前のべましたほかに、昨年の四月一日現在、満五十才以下の人で、恩給や年金などの公的年金をもらつておられる方も、国民年金に任意に加入ができること、福祉年金受給の支給制限の緩和、未支給範囲の拡大など、いろいろの改正が行われました。

なご、年金についての疑問がございましたら、市民課にお申しつけください。

新春と選挙

選挙管理委員会
 委員長 太田尾 隆 造

新春を迎えて皆様のご健祥が、およろこび申し上げます。昨年中は皆様のご協力によりまして、選挙事務は滞りなく終りましたことを厚くお礼申し上げます。

今春は市長選挙と同時に市議会議員の補欠選挙を行い、七月には参議員の通常選挙が行われ、八月には漁業調整委員の選挙が行われる予定であります。

市長並びに市議会議員の選挙は、わたくし市民にとり、身近かたしてまことに重要なものであります。民主政治は選挙より始まるのであり、選挙の良否はた

だちに政治に反映してわたしたちの日常生活に少なからず影響を及ぼすものであります。選挙は、わたくし市民にとり、身近かたしてまことに重要なものであります。民主政治は選挙より始まるのであり、選挙の良否はた

だちに政治に反映してわたしたちの日常生活に少なからず影響を及ぼすものであります。選挙は、わたくし市民にとり、身近かたしてまことに重要なものであります。民主政治は選挙より始まるのであり、選挙の良否はた

だちに政治に反映してわたしたちの日常生活に少なからず影響を及ぼすものであります。選挙は、わたくし市民にとり、身近かたしてまことに重要なものであります。民主政治は選挙より始まるのであり、選挙の良否はた

だちに政治に反映してわたしたちの日常生活に少なからず影響を及ぼすものであります。選挙は、わたくし市民にとり、身近かたしてまことに重要なものであります。民主政治は選挙より始まるのであり、選挙の良否はた

だちに政治に反映してわたしたちの日常生活に少なからず影響を及ぼすものであります。選挙は、わたくし市民にとり、身近かたしてまことに重要なものであります。民主政治は選挙より始まるのであり、選挙の良否はた

だちに政治に反映してわたしたちの日常生活に少なからず影響を及ぼすものであります。選挙は、わたくし市民にとり、身近かたしてまことに重要なものであります。民主政治は選挙より始まるのであり、選挙の良否はた

だちに政治に反映してわたしたちの日常生活に少なからず影響を及ぼすものであります。選挙は、わたくし市民にとり、身近かたしてまことに重要なものであります。民主政治は選挙より始まるのであり、選挙の良否はた



第六期分の保険税の納期は... 一月三十一日限りです

新有権者の感想文募集

こんど新たに成人となられるかたの選挙に対する認識を深めるとともに、これを通じて広く一般の政治意識の向上に役立てるため、自治省では、つぎの要領で新有権者感想文を募集いたしておりますので、ふるつてご応募下さい。

- 一、感想文の内容と標題
- 二、新有権者としての、民主政治に選挙に対する自覚を内容としたもの。
- 三、題目は自由です。
- 四、枚数 二百字結原稿用紙十枚以内
- 五、応募資格 昭和十六年一月一日から昭和十七年十二月三十一日までの間に生れたもの。
- 六、締切日 昭和三十七年二月五日(当日の消印のあるもの)
- 七、提出先

東京都千代田区霞ヶ関一、八、応募の注意
 ①応募者の住所、氏名(こと)性別、生年月日及び職業を原稿の末尾に明記すること。枚数制限外
 ②感想文封入の封筒の表面左下に「感想文中」と明記のこと。
 ③応募作品は、お返ししません。
 ④入選作品は、公明選挙運動のために自由に使用させていただきます。

作業休電日変更についておしらせ
 九州電力では先般の料金改訂にともない、サービス強化の一面として、いままで二回の休電日を月一回実施することになり、負荷の状態その他を考慮し、二月一日から実施することになりました。

市営住宅入居希望の方へ
 たいだいま山代町補欠に建設中の市営住宅(第二種十戸)が一月末竣工予定であり、市では次の要領で入居希望者を募集いたしますのでご希望の方はお申込下さい。

一、市営住宅の構造及び坪数
 一、概算家賃予定額
 二、概算家賃月額
 三、敷金
 四、申込方法
 五、申込受付予定日
 六、受付場所
 七、入居資格

みんなうけましよう 新入学児童の健康診断

今年から小学校にはいられもし当日病氣、その他で出る、お子さんは、みんな学席できないかたや、通知も事前に必ず学校医の健康診断を受けておかなければなりません。(昭和三十年四月二日から昭和三十一年四月一日までに生れたもの)

当市では一月下旬各学級ごとにおこなう予定にしておりますが、その日時になお住民登録未済のかたは市民課もしくは出張所で手続きをさせていただきます。

伊万里変電所
 東部地区(桃川、大川内、南波多方面)は第二木曜日
 西部地区(市内、二里、大木、黒川、波多津、築港方面)は第一木曜日
 山代変電所
 東山代町全域、山代町(久原炭礦入口以東)は第二金曜日
 浦の崎変電所
 山代町(波瀨以西、浦の崎方面)は第四金曜日

八、入居の申込みをした者(入居資格に該当する者)の数が入居させるべき市営住宅の戸数をこえる場合において、住宅困窮順位に定め難い者については市長が別に規則で定める選考委員会を開きその意見を参考として選考又は公開抽せんにより入居者を決定する。

月日	金額	住所	氏名	摘要
十二、四	四百六拾円	伊万里市	伊万里市 竹友会	身体障害児援護費として
十二、十二	五千円	伊万里市	山口 ひとこ	故夫山口清吉の香典返し
十二、十五	五千円	立花町	山口 カヨ	故夫松尾武十郎
十二、二一	参千円	松島町	松尾 つる	故夫松尾武十郎
十二、二五	五千円	大坪町	松尾 弥澄	故夫松尾武十郎
十二、二六	五百円	大川町	松尾 弥澄	故夫松尾武十郎
十二、二八	二百円	立川	松尾 弥澄	故夫松尾武十郎
月計	貳万九千九百六拾円			累計 四拾四万六千貳百拾円也

不幸な子に愛の手を 肢体不自由児 県連合会できる

十二月十日朝、貨切バスに... 肢体不自由児の会、県連合会できる