



発行所 伊万里市役所  
 編集 伊万里市総務課  
 伊万里市大坪町甲2869  
 電話(代)2111

印刷所 立花印刷所  
 電話 2886

### 市の人口推移

(38.11.1現在)

前月比	
総人口	71,573人 (171)
男	33,813 (-110)
女	37,760 (-61)
世帯数	15,278 (-31)

## 生活に張と希望

### 盛り上げよう社会教育

「人づくり」と言うことが日本ばかりでなく世界各国で唱えられています。お互いが平和を希い、幸福を望むならば人間自身の育成に反省と格段の努力が必要になることは当然のことでしょう。

### 集いの楽しさが 向上の足がかり

### 集いの楽しさが 向上の足がかり

最近機械文明が目覚しく発達しそのわりに精神文明が追いつけず、人間生活がビツコの状態にあるからと思われまふ。

昔から教育といえは学校のみの教育と考え、義務教育を終えたとヤレヤレと、ホツとするのが普通で、とくに農家では「百姓は学問はいらぬ」と言うのが常識となつておりました。

しかし交通が発達し世界が近くなり、また貿易の自由化によつて経済の交流が盛んになつて参りますと、これまでのように呑気に構えているわけにゆきません。農業を企業化して他産業や

私たちが楽しく明るい社会生活を送るには、もつと気がつけ合ふことです。こどもから老人まで、しかも職業の如何を問はず、おたがいが手をとりあつて話し合ふ機会が多いと自然に励ましといたわりの心が湧いて、部落が一つの気持に、とけ合ひ自主的な目標に向つて実行力をもつた団体や部落が誕生します。

そこから正しく立派な社会教育の推進を

を出し、選挙の公明化も実行され、好ましい人間関係がつくられて 共同生活への輝かしい光りとともに、無形の財産が得られるわけだ。したがって、市教育委員会では社会教育の重点目標に分館活動をあげ、社会教育の推進を

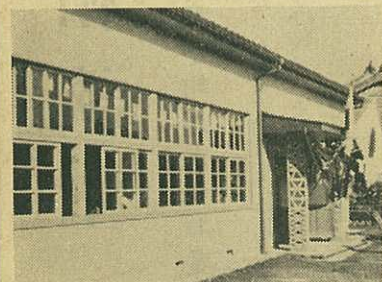
りまふ。社会教育は義務教育でないから押しつけるわけにゆかないが、私たちの生活をよりによいものにするためにすべての人たちがこぞつて考え、励ましあい、実行すること社会教育は推進するものと思われまふ。

これがためにはどうしても寄りどころとなる施設と熱心に世話してくれる指導者がその基盤となり、ますます分館活動が活発に展開されて参らばよい。

目指して進んで参りました。部落でも、こうした必要性を認識され、あちこちに分館建設の気運が高まり今年になつてから立花町西田造寺をはじめ、松島町、山代町里、山代町下場等々六



(大川内町平尾公民分館)



(山代町下場公民分館)



(立花町西田造寺公民分館)



(東山代町里公民分館)



(松島町松島公民分館)

## 祭産業になる盛ん毎

### 今年も体育行事も織り込んで

第二回伊万里市産業祭は十二月十三日から十五日まで三日間伊万里商工会議所を会場に盛大に開催されることになりました。本年は特に参観者の皆さんに便利をはかるため、会場を二カ所として特産品の陶磁器をはじめ、酒、カマボコ、木竹工芸品分館が新築落成しており、希くばこれらの分館が部落住民の教養の場として或は体位向上に、更にまた楽しいレクリエーションの場として十分に活用され、時代とともに成長していくことを祈念いたします。

和紙等と農水産物では伊万里かん、ノリ、木炭、真珠など約三千点が出品展示される予定であります。

なお最終日の十五日には出品物の即売も行なわれ、皆さんのご来場をお待ちしております。

また、産業祭を一段と有意義にするため、十五日には各町対抗の市内一周駅伝も行なわれ、午前十時山代町浦崎をスタートし午後三時頃商工会議所前にゴールする予定になつており、例年にならぬ盛況が予想されております。

### 楽しい冬休みです 家庭の指導が大切

### 楽しい冬休みです 家庭の指導が大切

もうすぐ冬休みがやってきます。冬休みは短い期間ですが年末年始の特別な時期を含んでいるのでこどもには特に家庭の適切な指導が望まれます。

それは次のやうな心づかいが必要で、

▲忙しさのためにいろいろしがちですが、そのまゝの態度でこどもに当らないこと、できるだけ一家だんらんの時を設けるよう心がけましょう。

▲こどもにもその能力に

さわしい仕事を与え、忙しい家事の一部を分担させて、協力と自信を持たせ、協力の態度を養うようにつとめましょう。

▲はでになりやすい正月の生活をさけるようにつとめ、また外出先、帰宅の予定時間をはつきりさせこれを守らせること。

▲食べすぎにならないよう配慮すること、また交通安全にも充分注意を払い道路の遊びなどに気をつけること。

### みんなで明るい正月を

### 年末たすけあい運動はじまる

木枯しさんとやつてきた寒い冬です。師走です。一家そろつてあたたかいご飯をたべてそのときに窓辺で風がながきながらそつと私にいいました。

みなさんがあたたかいふとんで寝ているそのときも、食べるものなく、着物なく、涙もかた人びとが冬の夜空にふるえつつ、たぐさんたぐさん泣いてます。

この世の中の人びとが、ひとりのこらずしあわせなお正月を迎えたら、どんなに明るいことでしょう。みんなの暖い愛の手で救いましょうよ友だちを。



試飲会も実施されます

### ネズミ談議

昔から数のふえる形容に「ネズミ算」という言葉がつかわれていますが、どのようにして繁殖するのか、もう一度考へてみましょう。

ネズミは一回に約九匹産み三ヶ月で成体となり、一年間に五回は出産可能と言われます。

例えば、一月一日の一匹は十二月三十一日には七一、七五九匹、五年後は天文数字の数字になつて地球上はネズミだらけになる計算……幸い現実には生れたネズミの九五%がいろいろの原因で死ぬため、人間は万物の霊長、人間の体面が保たれているわけであり、ネズミの特徴のもう一つは無類の大食漢であるということ、毎日自分の重さの十五%以上の食物をとらなると生きられないそうです。現在佐賀県下に四百萬匹以上棲息しているといわれるが、仮りに一匹の体重を二百グラムとして米ばかり食べることになると年間七三万俵、一世帯当り四俵近くの被害を受けることになり、被害をいへばその他衣類や家具などの損傷だけでなく、ペスト、ワイルド病等の伝染病も相当効果があげられておりますが、より効果を発揮するために殺鼠剤使用が最も適当ではないでしょうか。

補鼠器はネズミに敬遠されがちで、天敵利用の主役である猫も食糧事情の好転を受けつぱり活躍しなくなつた現在、殺鼠剤使用が最も適当ではないでしょうか。

ネズミや野ネズミたちは寒さにきわめて強く、秋の終り頃から家屋内に転居する習性があるのでこの期を見のがさず駆除いたしましょう。

近年家の構造、諸保管器具の改善により環境的駆除も相当効果があげられておりますが、より効果を発揮するために殺鼠剤使用が最も適当ではないでしょうか。

補鼠器はネズミに敬遠されがちで、天敵利用の主役である猫も食糧事情の好転を受けつぱり活躍しなくなつた現在、殺鼠剤使用が最も適当ではないでしょうか。

ネズミや野ネズミたちは寒さにきわめて強く、秋の終り頃から家屋内に転居する習性があるのでこの期を見のがさず駆除いたしましょう。

## 市税完納強調月間

### 十二月一日～年末まで

皆さん師走は一年中のシメクリの月です。

年末で何かと支出も多いことと思ひますが、市税や国民年金は忘れなく納入して市民としての義務を遂行して戴き、スガサガしい新年をお迎えになつて下さい。

誠意をもつて完納しておられる方に報償金がありますように、滞納されている方に対しては大切な財産の差にこ連絡下さい。

その内伊万里市も一億八千七百万円の融資がなされ、あらゆる施設の整備に利用されています。

今後郵便貯金を通じ住みよい郷土の建設にご協力を切にお願い申し上げます。

押えも止むを得ないことになりまふ。

徴収課では十二月一日から年末までを納税強調月間として滞納一掃を実施しますので、格別のご協力をお願いいたします。

なほ市税等についてご不審の点がありましたら、ご遠慮なく税務課又は徴収課にご連絡下さい。



# 市民相談室

## 一日平均九人のお客さま

「この相談室は市民みなさんの茶の間です。」「市政に  
いてのご意見、要望、苦情、その他どんな小さい相談に  
も応じます。」「どなたでも気軽においでください。」

## 市民の声を市政に

伊万里市  
を明るく、  
納得ゆく市  
政にするた  
め、市民相  
談室が開  
設されてい  
ますが、み  
なさんのご  
理解とご協  
力のものと  
毎日々たき  
のお客さま  
の身の上相談など……で

## 火事の季節がやってきた

### よいか火の元もう一度

### 歳末火災予防週間

木枯し吹く冬を迎えると、去る十一月九日市役所  
どうしても火を使用するこ  
とが多くなると、また燃しやすくなるも  
のです。

その火を使用する機会  
の多い冬、それが火災シーズ  
ンになります。



市役所での消火訓練

に受けた相談件数は  
件数一、三〇〇、延人  
員三、七四七人となり  
△これを各課別に分類して  
みると

土木港湾	五〇一
農林水産	二二一
保健衛生	一〇二
福祉	一〇二
総務	三二一
税務	七二
財政	四〇
教育	六六
経済	五六
市民	四三
水道	一六
社会	一〇
農委	一〇
消防	一四
企画	一六
徴収	一
その他	五八
計	一三〇〇

## ふるさとの誇りは 交通安全都市

### 飲酒運転をやめましょう

十二月になると、冬  
気がせわしく人や車の動  
きもあたたかくなり、酒をの  
む機会も多く、年末に  
交通事故が多くなるのは、こ  
うした原因のようです。  
◎運転するときは心にゆ  
とりを  
五分や十分早く着くより  
安全も、  
運転  
でそ  
れだ  
けお  
そく  
に着  
た方  
がま  
た、  
しだ  
うと  
こと  
を聞  
くこ  
とが  
あり  
ます



飲酒運転による事故現場

飲酒運転はしない、させ  
ない。  
どんなに運転のうまい人  
でも酒をのめば注意力や、  
運動神経がにぶり、とつぎ  
のときに急ブレーキがかけ  
られず事故になった例はた  
くさんあります。

## もうすぐ完成

### テレビ中継放送所

いま、NHKによつて八  
幡(標高七六メートル)  
の建設が進められていま  
す。すでに取付道路も、県  
地元および関係市町村の協  
力がほぼ完成し、山頂へ工事  
資材が続々と搬入され、十二  
月十日の開局を目標に急ピ  
ツチで工事が進められてい  
ます。

## 公給領収証を 受取りましょう

皆さんが料理店、旅館、  
キャバレー、バーなどで料  
金を支払われる際、料理飲  
食など消費税を納められた  
しるしとして公給領収証を  
かならずお渡しのことに  
なっております。

が全くそのとおりです。  
しかし、普通の場合運転す  
る人はだれでもそう思つて  
いるものですが、たまたま  
アルコールが入ると、そん  
な大きな気持になるもので  
そうして除けを守らない、  
スピードを出しすぎる、信  
号を無視、無理な追越しを  
するなど、わずかの時間を急  
ぐばかりに事故を起す原因  
が、

校や父兄たち  
も心もが安  
心して通れ  
ると云つて感  
謝していま  
す。

## 世界人権週間

十二月四日から十日まで  
特設相談所も開設します  
十二月六日 山代町 久原公民館  
十二月九日 松浦町 公民館

## 交通安全の よい子たち

大坪小学校ボーイスカウ  
ト隊員のよい子たちは、毎  
朝登校する生徒より早く学  
校へ来て自分たちの学校か  
ら交通事故の犠牲者を出さ  
ないようにと、笛や黄色い  
旗をふつて交通安全をして  
います。



大坪小よい子たちの交通安全

月日	金額	住所	氏名	摘要
十一月十八日	一、八五〇	山代町	山代町 山代町 山代町	伊平 山代町 山代町
十一月十九日	一、二七〇	山代町	山代町 山代町 山代町	伊平 山代町 山代町
十一月二十日	一、三〇〇	山代町	山代町 山代町 山代町	伊平 山代町 山代町
十一月二十一日	一、四〇〇	山代町	山代町 山代町 山代町	伊平 山代町 山代町
十一月二十二日	一、五〇〇	山代町	山代町 山代町 山代町	伊平 山代町 山代町
十一月二十三日	一、六〇〇	山代町	山代町 山代町 山代町	伊平 山代町 山代町
十一月二十四日	一、七〇〇	山代町	山代町 山代町 山代町	伊平 山代町 山代町
十一月二十五日	一、八〇〇	山代町	山代町 山代町 山代町	伊平 山代町 山代町
十一月二十六日	一、九〇〇	山代町	山代町 山代町 山代町	伊平 山代町 山代町
十一月二十七日	二、〇〇〇	山代町	山代町 山代町 山代町	伊平 山代町 山代町
十一月二十八日	二、一〇〇	山代町	山代町 山代町 山代町	伊平 山代町 山代町
十一月二十九日	二、二〇〇	山代町	山代町 山代町 山代町	伊平 山代町 山代町
十一月三十日	二、三〇〇	山代町	山代町 山代町 山代町	伊平 山代町 山代町
合計	九、九〇〇	山代町	山代町 山代町 山代町	伊平 山代町 山代町

右紙上をもつてお礼かたへ御報告いたします