



発行所 伊万里市役所
編集 伊万里市総務課
伊万里市大坪町甲2869
電話(代)2111

印刷所 立花印刷所
電話 2886

8月1日現在

市の人口世帯数

人口 72,059人

世帯 15,396戸



総面積 27,929平方メートル

400メートル公認トラック外各種
フィールド競技場と約2万人収容の
スタンドも完備

落成 見事に出来上りました

国見台陸上競技場

伊万里市のホームに降りたてば、腰岳山ろくに国見台総合グラウンドの大ききが目につく。伊万里市が、県下に誇り得る唯一の施設として陸上競技場でありました。

伊万里市二里町野添
伊万里駅徒歩15分

完成した四百メートルの公認競技場、二万を収容するスタンドは八月末で完全に出来上ります。九月十日午前九時から、落成式が行なわれ、式典に引続いて、小学校、中学校、高等学校、市連合青年団、一般代表選手によりつりレジャーカーが引なわれ、そののち後果の花形四千七百名にのぼる各種団体のマッスゲームが開かれ、十二時終了の予定であります。

長期降雨災害等に伴う 特別融資について

このたび県においては、長雨等による災害で事業活動が阻害された、中小企業者に対し特別融資を実施いたします。

○貸付の対象

市町村長又は商工会議所若しくは、商工会の長から「昭和三十八年五月上旬の大雨水連続降雨災害および六月三十日集中豪雨の災害」で事業活動が著しく阻害されたことについて認定を受けた者。

○貸付条件

1. 貸付限度額 一企業五十万円まで
2. 資金の用途 事業資金

○申込期日

昭和三十八年九月三十日まで

○申込先

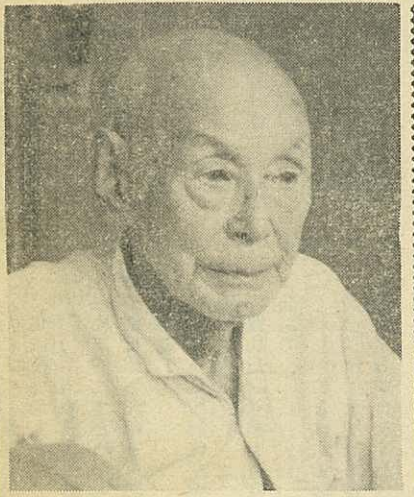
市役所経済課、又は商工会議所へお問合せください。

「我が家の災害対策は ふだんの準備が大切」

台風期に備えて

ことしも、いやな台風がやってくる季節になりまし。た。「わざわざは忘れた頃にやってくる」といふことわざがありますが、これはうまでもなく、災害を受けても日がつたつて災害を容易に乗り越える準備を怠りがちなことをいひました。台風期には、過去の経験から、耳に聞き流すのではなく、防災対策を徹底し、身の安全を確保し、大切な財産を守るため、各家庭でもできる災害防止方法で、早目にその準備にとり掛りましょう。

- ① 地形を知ること
台風の影響は、一番おそろしいのは、大水や高潮です。あなたの家は、海面や、川の堤防の高さと比べてどんな所にあります。か、堤防より低いところに住んでいる場合は、近くの堤防が切れた場合にどうして避難するか、夜でも安全に避難できるか、夜でも安全に避難できるか、夜でも安全に避難できるか。
- ② 家や塀などの補強は十ぶんに
台風は建物を非常に大きく倒す力がある。風速二十メートルで、一方メートル当たり四十キログラム、三十分メートルでは、実に一〇八キログラムといわれ、この建物の耐風強度が不足している。
- ③ 停電に備えて懐中電燈、ラジオ、電池、飲料水を用意しておくことも必要です。
- ④ 火の始末は必ず忘れないうようにすることです。
- ⑤ 災害が発生した場合、警察官や、消防団員など案内の指示に従って自分勝手な行動は避け、早く安全な場所に避難するに協力して下さい。



としよりに感謝しました

年金額の引上げ 支給制限の緩和など

このほど国民年金法の一部が改正されました。改正の内容は次のとおりです。

① 福祉年金では
年金額の引上げ
老令福祉年金、年額一万二千円を一万三千二百円に
障害福祉年金、年額一万八千円を二万六千六百円に
② 支給制限の緩和
福祉年金を受け取る人の前年の所得が十八万円（以下）の場合は、修正された。

としよりの日に敬老年金

九月十五日は「としよりの日」です。この日を中心として全国的に老人福祉の週間行事が展開されます。本市においても、各関係の方々の協力を戴いて、各町が行なわれ、これを契機として、いつも家族をそろって「おじいさん、おばあさん、ありがとう」の気持ちで生活を続け、明るく住みよい社会を築きたいものです。

先づ健康で 結核健康診断と血圧測定

医学の進歩した今日、結核による死亡率は年々減少していますが、患者の数は減らず、市内の結核患者として届出があつたものだけでも二千人を越えている現状です。



さあ今日も元気にラジオ体操

実施月日	場 所	区 域
九月 六日	黒川小学校	浦分、小黒川、黒塩
九日	黒川楯原分館	楯原
十日	黒川町浦瀧分館	浦瀧、黒川、干瀧
十一日	東黒川小学校	真手野、畑川内、長尾、花房
十二日	黒川町分館	大黒川、奥野、塩屋
十三日	二里町国見飲食業所集会所	国見、飲食業所
十六日	二里町作井分館	作井、古子、中田、吉野、川内
十七日	二里町内之馬場分館	金武、内之馬場
十八日	大里分館	大里
十九日	二里出張所	川東、西八谷橋
二十日	東山代町大久保保育園	大久保、福住、国見
二十三日	滝野小学校	炭坑、東山代、川内、川内野、下
二十五日	日南分館	分、辻の堂
二十六日	里公民館	日南
二十七日	勝野宝積寺	里、東大久保、福和、浦川内、勝野、天瀬

国民健康保険第四期分の納期は九月三十日まで

0284

有権者を調査

9月1日から9月15日まで

たいた、市選挙管理委員会は、次の要領により調査を行います。

○調査の方法
 基本選挙人名簿(九月十五日現在)に登記された有権者の調査を行います。家族内の有権者はすべて記入し、不在者(区長)を経由して提出していただきます。

○調査票の提出期限
 九月十五日まで

○基本選挙人名簿の縦覧、異議の申立
 この調査票に基づいて、基本選挙人名簿を調製しますが、調製された名簿は、本年十一月五日から十五日までに生れ、本

あなたの選挙権

二年が経過すると、家庭では子どもが通学するようになり、家の中が静かになったというわけで、気をゆるめるがちなものです。

ところが、この学期始めの九月は、夏休みの惰性から抜けきれず、規則正しい生活に戻りにくい時です。

したがって、子どもの生活を正しい方向に導くために、かなりの努力と指導が必要となり、不良化を防ぐに大切な時期ではないでしょうか。また炎暑による疲労が残っている、からだの上にもいろいろの影響が表れるので、この点についても家庭では十分に配慮することが必要かと思ふ。

1. 子どもを驚かすこと
 ことばづかい、服装の変化、持ち物の様子、小遣いの使い方、ともだち関係などの生活態度や健康状態、それに学習態度などもよく観察することも大切です。このことは、ふだんでも大

一学期が始ります

事なことですが、ことに学期初めのような生活の転機には、いろいろと変化することが多い。その変化を見ることがないで、問題の早期発見に役立てるとともに、子どもを十分に知るきつかけにしたいものです。

2. 規則的な生活になれさせる
 夏休みの惰性を除いて、規則的な生活に早くなれるようにすることは、指導の根本である。これまでは家庭を中心とした生活であったが、規律ある集団の生活に転換するのであって、この切り換えをしようとするのも早く軌道に乗せることも、二学期を充実させるかどうかの「カギ」ともいえます。

また長期休暇のあとの生活態度には、休みによって得られた傾向で、さらに伸ばしていきたいと思われ、反対にいち早く取り除き

地方選挙体験談 感想文募集

次は要領で、あなたの作品を募集していますので、ふるってご応募ください。

◎募集の趣旨

私たちの住んでいる県、市町村の発展に大きな意義をもつ地方選挙が去る四月十七日と三十日に全国統一して行なわれまして、私も佐賀県でも知事、県議会議員をはじめ市町村長や市町村議員が私たちの審判を受けました。しかしながら、私たちが実際にこの地方選挙を通じて、実際に体験された、あるいは感じられた

3. 健康の増進を図る
 夏から冬にかけては、一番長い学期で、また変化に富むときであります。そしてその始まりの九月は季節の変わり目でもあり、夏の疲労から回復するように努め、伝染病や食中毒などにからないように衛生に注意しなければならぬ時期であります。そして、運動にまた読書に最適なみのりの多い秋に備えるべきです。より収穫多く過ごせるかどうかは、健康にかかっていますので、個人差や年齢に応じて十分に健康の増進に努めたいものだと思います。

第三次漁業センサス

海の国勢調査

農林省では、このたび第三次漁業センサスを実施することになりました。

この漁業センサスは、海の国勢調査ともいわれ、十年に一度行われる大がかりな調査です。今年はその年にあたり、八月一日現在で準備調査がなされ、その資料

によつて、十一月一日現在において、漁業世帯あるいは漁業団体事業所などをめぐる訪問し、世帯主または団体の責任者に質問して記入する、「ききとり調査」の方法で行なわれます。わが国の漁業は、経済の高度成長の影響を受けて



完納の笑顔で築く

納期日の完納を

市政の躍進は、市税完納による財源確保が第一です。市税の徴収課では、ただいま広報を繰り返して、市税等の納期日の完納を呼びかけています。広く市民皆さんの一段のご協力をお願いします。

県の昭和三十六年の統計資料によれば、県下七市の市税の収納率は、平均八九、五%となっています。

簡易保険で 伸びゆく郷土

たことで、選挙の公明化に役立つものを、四〇〇字詰め原稿用紙五枚以内にとりまとめたいもの。

◎締切日昭和38年9月30日

◎応募先
 佐賀市赤松町36佐賀県庁地方課内
 佐賀県公明選挙推進協議会

くわしいことは、市教育委員会又は県公明選挙推進協議会にお問合せください。

急速に変化しており、その状態も地域により、はなはだしく異なっています。この時期において、沿岸漁業等振興法の成立と相俟つて、漁業の構造改善が強くさげられていく中、漁業の基本的構造および、漁業の就業構造等漁業の背景をなす諸条件など、漁業の実態を把握して、国、県または市町村においても水産行政諸施策の基礎資料として活用されます。

このような統計調査表に記入された個々の秘密を他にもらしたり、課税の資料として利用することは法律によつて固く禁じられております。調査の趣旨をご理解され、こころよく協力してください。

当伊万里市では、八四、九%で、今後諸税の納期日完納には特に大きな期待が寄せられています。

みなさんの苦情を観迎

国や県、公社、公庫等いわゆる「役所の仕事」について不平不満がある方は遠慮なくお出でください。

相談員は、行政民主化のため、「秘密厳守」「無料」でこれらの相談にあたり、解決策を構想協力することになっていきます。不利益、または、迷惑をうけているという苦情のある人は「相手がお役所

巡回苦情相談所開設

国や県、公社、公庫等いわゆる「役所の仕事」について不平不満がある方は遠慮なくお出でください。

相談員は、行政民主化のため、「秘密厳守」「無料」でこれらの相談にあたり、解決策を構想協力することになっていきます。不利益、または、迷惑をうけているという苦情のある人は「相手がお役所

果樹栽培 大講演会が開かれます

とき、9月21日(土曜)9時30分

場所、大坪小学校講堂

講師、日本園芸協会の顧問 高橋都郎先生

39年度より農業の発展と、市内農業従事者の地位向上を図るため、農業構造改善事業が実施されますが、その

伊万里市教育基本財産へ寄附

一金壹万円也
 亡父高志文雄殿香典返
 高志文浄殿
 南波多町原屋敷
 黒川町椿原
 脇山文吾殿

ご寄附報告

昭和三十八年八月十九日現在
 伊万里市社会福祉協議会

月日	金額	住所	氏名	摘要
七、二二	五千円	大川内町平尾	原ムツミ	故夫原新太郎の香典返しとして
七、二四	参千円	山代町桶久	山口トクエ	故次男山口啓博殿
七、二七	貳百円		匿名	
八、七	八百円		匿名	伊万里警察署より回送分
八、一九	壹万円二里町川東		足達淑子	故夫足達孝敬殿の香典返しとして
合計	貳万九千円也			

右紙上をもつて御礼券々ご報告いたします

市営 公益質屋

貸付額
 1口 5,000円
 1世帯 20,000円

利率 月3分
 期限 4ヶ月

相対はごす
 くわしはごす
 談にんじま

里バス停留所

↑至山代町
 ↓至伊万里

市営公益質屋