








東分地区 わがまち・わが家の防災マップ

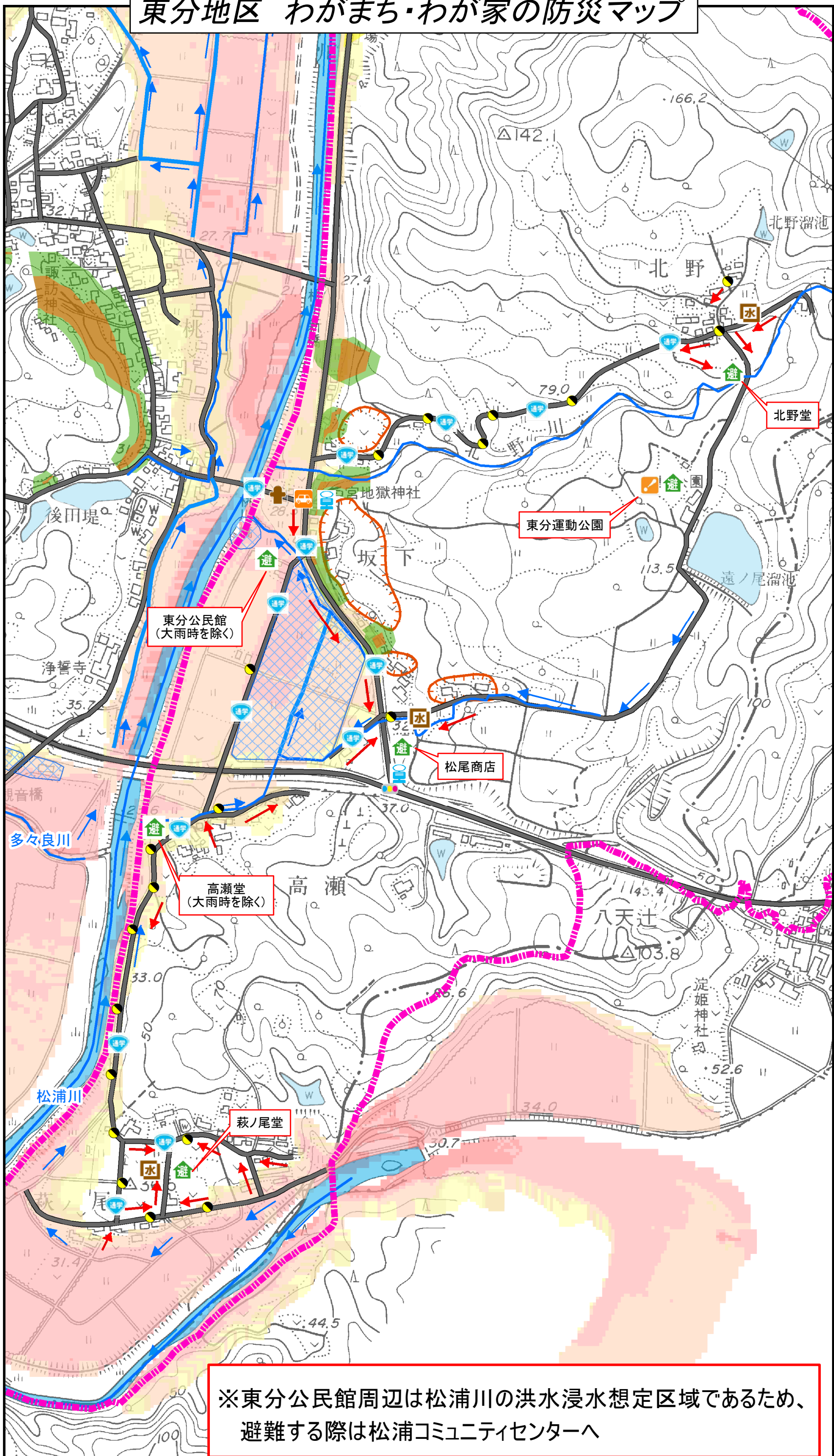


凡例

-  樋門・樋管
-  排水ポンプ
-  信号機
-  危険交差点
-  バス停
-  公衆電話
-  病院
-  街灯
-  通学路
-  消防格納庫
-  水防倉庫
-  消火栓
-  防火水槽
-  自治公民館
-  避難場所
-  指定避難所
-  指定緊急避難場所
-  広場
-  避難経路
-  主要道路
-  河川(水路)
-  水方向
-  沼湖
-  水域
-  行政区域
-  津波影響範囲
-  過去の浸水(恐れ)
-  臨港道路, 供用
-  臨港道路, 建設中
-  西九州自動車, 供用
-  西九州自動車, 未供用

- ### 土砂災害区域
-  土石流 特別警戒区域
 -  土石流 警戒区域
 -  急傾斜 特別警戒区域
 -  急傾斜 警戒区域
 -  地すべり警戒区域
 -  地元調査危険箇所

- ### 国管理河川(洪水浸水想定区域)
- 松浦川、徳須恵川(L2 想定最大規模降雨) 浸水深
-  0.3m未満の区域
 -  0.3m~0.5m未満の区域
 -  0.5m~1.0m未満の区域
 -  1.0m~3.0m未満の区域
 -  3.0m~5.0m未満の区域
 -  5.0m~10.0m未満の区域
 -  10.0m~20.0m未満の区域



※東分公民館周辺は松浦川の洪水浸水想定区域であるため、避難する際は松浦コミュニティセンターへ

縮尺 1:6,000

令和5年3月更新