

# 第6章 施策の実施工程とフォローアップ

## 6-1 施策の実施工程

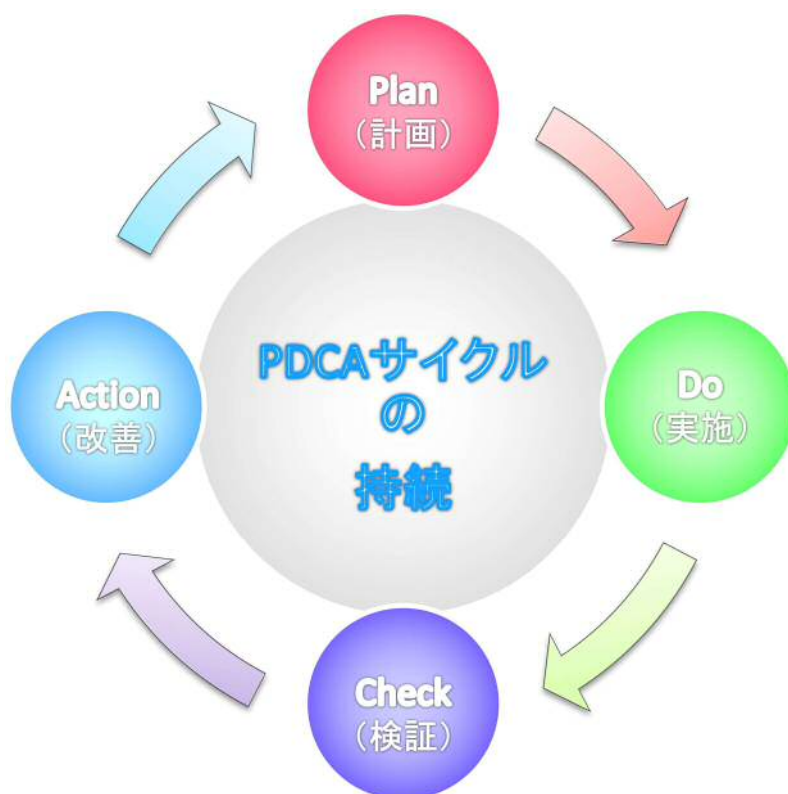
基本施策	具体的な施策メニュー	水道ビジョン計画期間										
		H30	H31	H32	H33	H34	H35	H36	H37	H38	H39	H40以降
<b>安全（いつ飲んでも信頼できる水道）</b>												
水質管理の徹底	水安全計画の策定	←→										
	危機管理マニュアルの適正運用	←→										
小規模水道（簡水・飲供）への対策	衛生管理の指導・助言	←→										
鉛製給水管の解消	配水管の更新にあわせた鉛製給水管の解消	←→										
給水装置の信頼性向上	給水装置の維持管理方法の市民への周知	←→										
	指定給水装置工事事業者への指導	←→										
<b>強靱（災害に強く、たくましい水道）</b>												
基幹施設の更新と耐震性、機能性の向上	主要な構造物の耐震性能強化	←→										
	基幹管路の耐震性能強化	←→										
	緊急遮断弁の設置			←→								
停電を想定した電力確保対策	自家発電設備などによる安定供給の継続	←→										
事業継続計画（BCP）の推進	事業継続計画（BCP）の適正な運用	←→										
<b>持続（いつまでも安定供給が可能な水道）</b>												
水道施設の効率的かつ計画的な更新	主要な構造物の更新・整備	←→										
	管路施設の更新・整備	←→										
	更新需要を抑えるための水道システムの再構築と適正な資産管理	←→										
水需給バランスの確保と送配水施設の再構築	配水システムの最適化			←→								
	配水系統再編と連絡管の設置			←→								
未普及地域の解消	未普及地域の解消	←→										
外部委託の活用	外部委託できる業務の抽出・検討			←→								
人材の育成と組織力強化	経験豊富な技術者から若手職員への技術の継承	←→										
広域連携の検討	近隣水道事業者との広域連携の検討	←→										
市民のニーズにあった効果的な情報提供	市民への積極的な情報提供	←→										
	環境学習や社会学習の場の提供	←→										
財政基盤の強化	収益性向上に向けた事業費の縮減	←→										
環境負荷低減に向けた対策の検討	省エネルギー機器の導入促進			←→								
	汚泥の再資源化を推進			←→								

## 6-2 計画の推進とフォローアップ

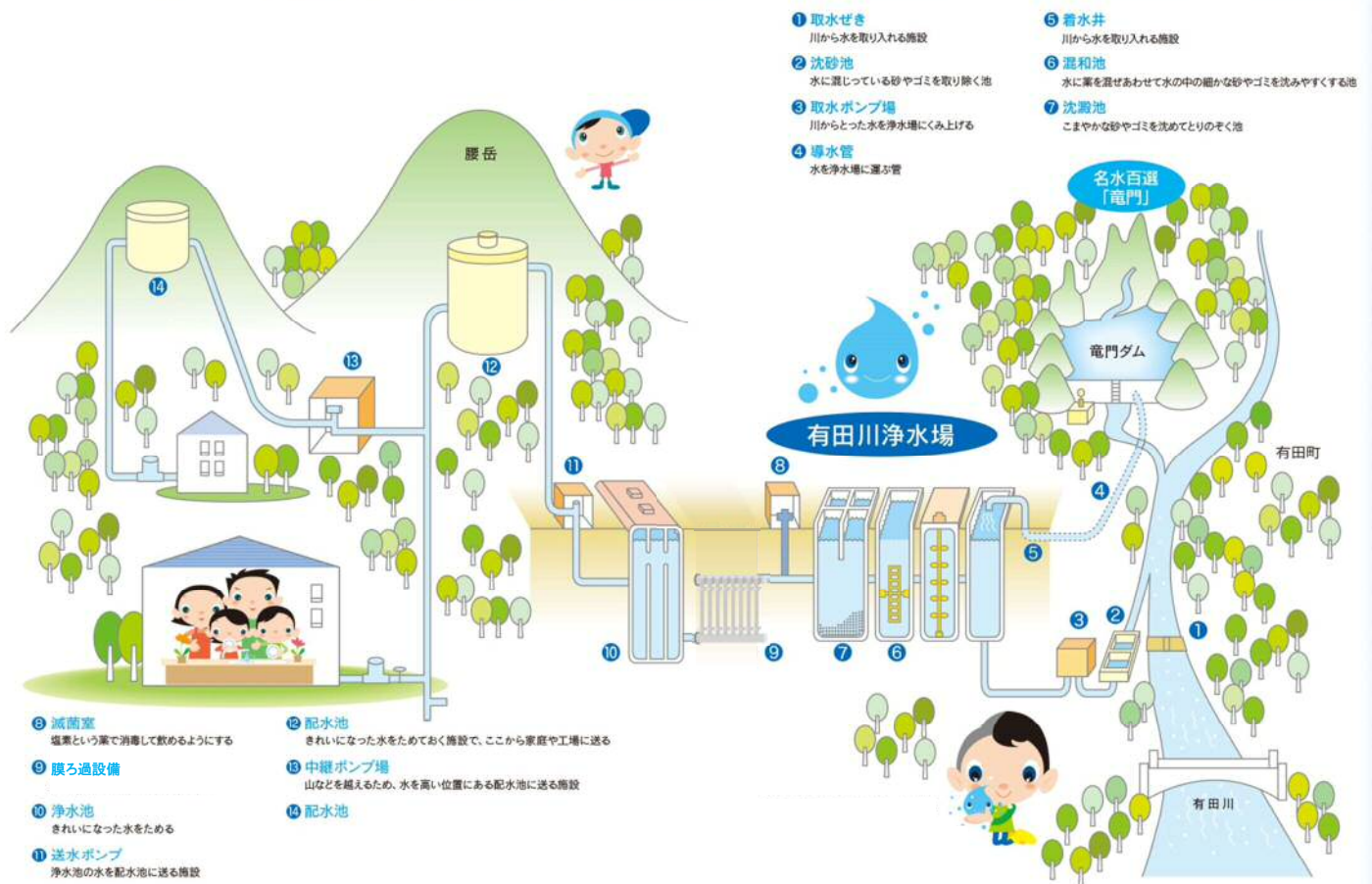
伊万里市水道ビジョンは、「未来へつなぐ伊万里の『みず』 ～これからも安全・安心の水道を目指して～」を基本理念に、目標とその実現を目指した3つの基本方針を設定し、事業推進の方向性を示しています。

本ビジョンは、平成30年度からの10年間で当面の計画期間に設定しており、この期間の中で計画、実施、検証および改善を繰り返すPDCAサイクルを活用し、本ビジョンを円滑に実施していきます。

また、水道事業を取り巻く環境の変化を考慮し、概ね5年後を目途に見直しを行う予定です。



# いい水を作ろう 水道施設



伊万里の水道100年

100<sup>th</sup>  
Anniversary

伊万里市水道ビジョン 平成 30 年 3 月策定 平成 30 年 4 月発行  
 編集・発行 伊万里市水道部 〒848-0027 伊万里市立花町 1542-1  
 TEL 0955-23-5400 FAX 0955-23-2147  
 URL <http://www.city.imari.saga.jp>  
 E-mail [suidou-kanri@city.imari.lg.jp](mailto:suidou-kanri@city.imari.lg.jp)

